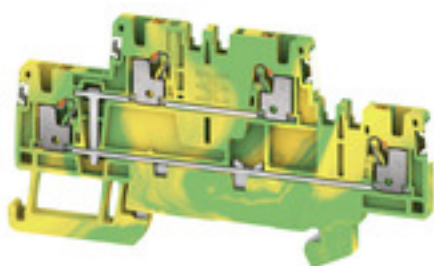


**A2T 1.5 PE DL****Weidmüller Interface GmbH & Co. KG**

Klingenbergstraße 26

D-32758 Detmold

Germany

[www.weidmueller.com](http://www.weidmueller.com)**Raccordement à ressort avec technologie PUSH IN**

La technologie PUSH IN innovante représente un gain de temps maximal pendant le câblage. La technique par enfichage direct garantit des forces d'arrachement élevées et une manipulation simple pour tous les types de conducteur.

**Informations générales de commande**

Version	Bloc de jonction double étage, PUSH IN, 1.5 mm², 500 V, Vert/jaune
Référence	<a href="#">2675100000</a>
Type	A2T 1.5 PE DL
GTIN (EAN)	4050118716122
Qté.	50 pièce(s)

## A2T 1.5 PE DL

Weidmüller Interface GmbH &amp; Co. KG

Klingenbergstraße 26

D-32758 Detmold

Germany

www.weidmueller.com

## Caractéristiques techniques

## Dimensions et poids

Profondeur	45 mm	Profondeur (pouces)	1,772 inch
Profondeur, y compris rail DIN	46 mm	Hauteur	45 mm
Hauteur (pouces)	1,772 inch	Largeur	3,5 mm
Largeur (pouces)	0,138 inch	Poids net	12,52 g

## Températures

Température de stockage	-25 °C...55 °C	Température d'utilisation permanente, min.	-60 °C
Température d'utilisation permanente, max.	130 °C		

## Classifications

ETIM 7.0	EC000901	ETIM 8.0	EC000901
ETIM 9.0	EC000901	ECLASS 11.0	27-14-11-41
ECLASS 12.0	27-14-11-41	ECLASS 13.0	27-25-01-04

## Caractéristiques nominales selon IECEx/ATEX

Certificat N° (ATEX)	TUEV16ATEX7909U	Certificat N° (IECEx)	IECExTUR16.0036U
Section max. du conducteur (ATEX)	1.5 mm <sup>2</sup>	Section max. du conducteur (IECEx)	1.5 mm <sup>2</sup>

## Autres caractéristiques techniques

Côté ouvert	droite
-------------	--------

## Caractéristiques des matériaux

Matériau	Wemid	Couleur	Vert/jaune
Classe d'inflammabilité selon UL 94	V-0		

## Caractéristiques du système

Flasque de fermeture nécessaire	Oui	Nombre de polarités	1
Nombre d'étages	1	Nombre de potentiels par étage	1
Rail	TS 35	Fonction PE	Oui
Fonction PEN	Non		

## Caractéristiques nominales

Section nominale	1,5 mm <sup>2</sup>	Tension nominale	500 V
Tension nominale DC	500 V	Normes	IEC 60947-7-2
Résistance de passage selon CEI 60947-7-x	1,83 mΩ	Tension de choc nominale	6 kV
Puissance dissipée conformément à CEI 60947-7-x	0,56 W	Degré de pollution	3

## A2T 1.5 PE DL

Weidmüller Interface GmbH &amp; Co. KG

Klingenbergstraße 26

D-32758 Detmold

Germany

www.weidmueller.com

## Caractéristiques techniques

## Caractéristiques nominales selon UL

Certificat N° (cURus)	E60693	Taille du conducteur Câblage d'installation max. (cURus)	14 AWG
Taille du conducteur Câblage d'installation min. (cURus)	26 AWG	Taille du conducteur Câblage d'usine max. (cURus)	14 AWG
Taille du conducteur Câblage d'usine min. (cURus)	26 AWG	Tension Gr B (cURus)	300 V
Tension Gr C (cURus)	300 V	Tension Gr D (cURus)	600 V

## Généralités

Normes	IEC 60947-7-2	Rail	TS 35
Section de raccordement du conducteur, AWG, max.	AWG 14	Section de raccordement du conducteur, AWG, min.	AWG 26

## Raccordement (raccordement nominal)

Calibre selon 60 947-1	A1		
Dimension de la lame	0,4 x 2,0 mm		
Longueur de dénudage	8 mm		
Longueur de tube pour embout avec colerette plastique DIN 46228/4	Section pour le raccordement du conducteur	min.	0,14 mm <sup>2</sup>
		max.	0,75 mm <sup>2</sup>
	Longueur du tube	max.	8 mm
		min.	6 mm
Longueur de tube pour embout sans colerette plastique DIN 46228/1	Longueur du tube	min.	5 mm
	Section pour le raccordement du conducteur	nominal	0,25 mm <sup>2</sup>
	Longueur du tube	nominal	6 mm
	Section pour le raccordement du conducteur	min.	0,5 mm <sup>2</sup>
		max.	1 mm <sup>2</sup>
	Longueur du tube	nominal	10 mm
Section pour le raccordement du conducteur	nominal	1,5 mm <sup>2</sup>	
Plage de serrage, max.	1,5 mm <sup>2</sup>		
Plage de serrage, min.	0,14 mm <sup>2</sup>		
Section de raccordement du conducteur,AWG 14			
AWG, max.			
Section de raccordement du conducteur,AWG 26			
AWG, min.			
Section de raccordement du conducteur,1,5 mm <sup>2</sup>			
rigide, max.			
Section de raccordement du conducteur,0,5 mm <sup>2</sup>			
rigide, min.			
Section de raccordement du conducteur,1,5 mm <sup>2</sup>			
souple avec embout DIN 46228/1, max.			
Section de raccordement du conducteur,0,5 mm <sup>2</sup>			
souple avec embout DIN 46228/1, min.			
Section de raccordement du conducteur,1 mm <sup>2</sup>			
souple avec embout DIN 46228/4, max.			
Section de raccordement du conducteur,0,5 mm <sup>2</sup>			
souple avec embout DIN 46228/4, min.			
Section de raccordement du conducteur,1,5 mm <sup>2</sup>			
souple, max.			
Section de raccordement du conducteur,0,5 mm <sup>2</sup>			
souple, min.			
Section de raccordement, semi-rigide, max.	1,5 mm <sup>2</sup>		
Section de raccordement, semi-rigide, min.	0,5 mm <sup>2</sup>		
Type de raccordement	PUSH IN		

Date de création 5 juin 2024 02:44:35 CEST

## A2T 1.5 PE DL

Weidmüller Interface GmbH &amp; Co. KG

Klingenbergstraße 26

D-32758 Detmold

Germany

www.weidmueller.com

## Caractéristiques techniques

## Agréments

Agréments



ROHS	Conforme
UL File Number Search	Site Web UL
Certificat N° (cURus)	E60693
Certificat N° (cURusEX)	E184763

## Téléchargements

Agrément/Certificat/Document de conformité	<a href="#">Attestation of Conformity</a> <a href="#">UKCA Ex Attestation of Conformity</a> <a href="#">UKCA Ex Certificate</a> <a href="#">CE Declaration of Conformity</a> <a href="#">UKCA declaration of conformity</a> <a href="#">Confirmation of Standards EN 45545-2_2020-10</a>
Données techniques	<a href="#">CAD data – STEP</a>
Catalogue	<a href="#">Catalogues in PDF-format</a>

### A2T 1.5 PE DL

**Weidmüller Interface GmbH & Co. KG**

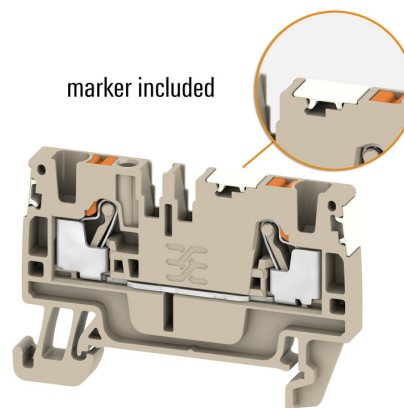
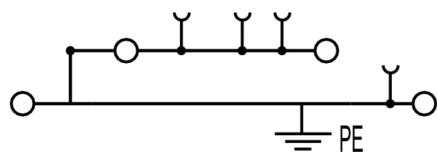
Klingenbergstraße 26

D-32758 Detmold

Germany

[www.weidmueller.com](http://www.weidmueller.com)

## Dessins



## A2T 1.5 PE DL

Weidmüller Interface GmbH &amp; Co. KG

Klingenbergstraße 26

D-32758 Detmold

Germany

www.weidmueller.com

## Accessoires

1.5 mm<sup>2</sup>


Les connexions transversales enfichables sont faciles à manipuler et à installer rapidement. Cela permet de gagner beaucoup de temps lors de l'installation par rapport aux solutions vissées.

## Informations générales de commande

Type	ZQV 1.5N/20 RD	Version
Référence	<a href="#">1985810000</a>	Connecteur transversal (bloc de jonction), enfiché, Nombre de pôles:
GTIN (EAN)	4050118370355	20, Pas en mm (P): 3.50, Isolé: Oui, 17.5 A, Rouge
Qté.	20 pièce(s)	
Type	ZQV 1.5N/3	Version
Référence	<a href="#">1985480000</a>	Connecteur transversal (bloc de jonction), enfiché, Nombre de pôles:
GTIN (EAN)	4050118370096	3, Pas en mm (P): 3.50, Isolé: Oui, 17.5 A, Orange
Qté.	60 pièce(s)	
Type	ZQV 1.5N/6 RD	Version
Référence	<a href="#">1985730000</a>	Connecteur transversal (bloc de jonction), enfiché, Nombre de pôles:
GTIN (EAN)	4050118370454	6, Pas en mm (P): 3.50, Isolé: Oui, 17.5 A, Rouge
Qté.	20 pièce(s)	
Type	ZQV 1.5N/5 RD	Version
Référence	<a href="#">1985710000</a>	Connecteur transversal (bloc de jonction), enfiché, Nombre de pôles:
GTIN (EAN)	4050118370256	5, Pas en mm (P): 3.50, Isolé: Oui, 17.5 A, Rouge
Qté.	20 pièce(s)	
Type	ZQV 1.5N/50 RD	Version
Référence	<a href="#">1985820000</a>	Connecteur transversal (bloc de jonction), enfiché, Nombre de pôles:
GTIN (EAN)	4050118370270	50, Pas en mm (P): 3.50, Isolé: Oui, 17.5 A, Rouge
Qté.	5 pièce(s)	
Type	ZQV 1.5N/10 BL	Version
Référence	<a href="#">1985680000</a>	Connecteur transversal (bloc de jonction), enfiché, Nombre de pôles:
GTIN (EAN)	4050118370539	10, Pas en mm (P): 3.50, Isolé: Oui, 17.5 A, bleu
Qté.	20 pièce(s)	
Type	ZQV 1.5N/50 BL	Version
Référence	<a href="#">1985720000</a>	Connecteur transversal (bloc de jonction), enfiché, Nombre de pôles:
GTIN (EAN)	4050118370546	50, Pas en mm (P): 3.50, Isolé: Oui, 17.5 A, bleu
Qté.	5 pièce(s)	
Type	ZQV 1.5N/5	Version
Référence	<a href="#">1985500000</a>	Connecteur transversal (bloc de jonction), enfiché, Nombre de pôles:
GTIN (EAN)	4050118369991	5, Pas en mm (P): 3.50, Isolé: Oui, 17.5 A, Orange
Qté.	20 pièce(s)	
Type	ZQV 1.5N/5 BL	Version
Référence	<a href="#">1985590000</a>	Connecteur transversal (bloc de jonction), enfiché, Nombre de pôles:
GTIN (EAN)	4050118370430	5, Pas en mm (P): 3.50, Isolé: Oui, 17.5 A, bleu
Qté.	20 pièce(s)	
Type	ZQV 1.5N/2	Version
Référence	<a href="#">1985410000</a>	Connecteur transversal (bloc de jonction), enfiché, Nombre de pôles:
GTIN (EAN)	4050118369861	2, Pas en mm (P): 3.50, Isolé: Oui, 17.5 A, Orange
Qté.	60 pièce(s)	

Date de création 5 juin 2024 02:44:35 CEST

Niveau du catalogue 01.06.2024 / Toutes modifications techniques réservées

## A2T 1.5 PE DL

Weidmüller Interface GmbH &amp; Co. KG

Klingenbergstraße 26

D-32758 Detmold

Germany

www.weidmueller.com

## Accessoires

Type	ZQV 1.5N/7 BL	Version
Référence	<a href="#">1985630000</a>	Connecteur transversal (bloc de jonction), enfiché, Nombre de pôles:
GTIN (EAN)	4050118370522	7, Pas en mm (P): 3.50, Isolé: Oui, 17.5 A, bleu
Qté.	20 pièce(s)	
Type	ZQV 1.5N/9 RD	Version
Référence	<a href="#">1985790000</a>	Connecteur transversal (bloc de jonction), enfiché, Nombre de pôles:
GTIN (EAN)	4050118370386	9, Pas en mm (P): 3.50, Isolé: Oui, 17.5 A, Rouge
Qté.	20 pièce(s)	
Type	ZQV 1.5N/9	Version
Référence	<a href="#">1985560000</a>	Connecteur transversal (bloc de jonction), enfiché, Nombre de pôles:
GTIN (EAN)	4050118370409	9, Pas en mm (P): 3.50, Isolé: Oui, 17.5 A, Orange
Qté.	20 pièce(s)	
Type	ZQV 1.5N/4 RD	Version
Référence	<a href="#">1985690000</a>	Connecteur transversal (bloc de jonction), enfiché, Nombre de pôles:
GTIN (EAN)	4050118370515	4, Pas en mm (P): 3.50, Isolé: Oui, 17.5 A, Rouge
Qté.	60 pièce(s)	
Type	ZQV 1.5N/50	Version
Référence	<a href="#">1985620000</a>	Connecteur transversal (bloc de jonction), enfiché, Nombre de pôles:
GTIN (EAN)	4050118370300	50, Pas en mm (P): 3.50, Isolé: Oui, 17.5 A, Orange
Qté.	5 pièce(s)	
Type	ZQV 1.5N/7	Version
Référence	<a href="#">1985520000</a>	Connecteur transversal (bloc de jonction), enfiché, Nombre de pôles:
GTIN (EAN)	4050118370195	7, Pas en mm (P): 3.50, Isolé: Oui, 17.5 A, Orange
Qté.	20 pièce(s)	
Type	ZQV 1.5N/10 RD	Version
Référence	<a href="#">1985800000</a>	Connecteur transversal (bloc de jonction), enfiché, Nombre de pôles:
GTIN (EAN)	4050118370393	10, Pas en mm (P): 3.50, Isolé: Oui, 17.5 A, Rouge
Qté.	20 pièce(s)	
Type	ZQV 1.5N/3 RD	Version
Référence	<a href="#">1985670000</a>	Connecteur transversal (bloc de jonction), enfiché, Nombre de pôles:
GTIN (EAN)	4050118370348	3, Pas en mm (P): 3.50, Isolé: Oui, 17.5 A, Rouge
Qté.	60 pièce(s)	
Type	ZQV 1.5N/10	Version
Référence	<a href="#">1985580000</a>	Connecteur transversal (bloc de jonction), enfiché, Nombre de pôles:
GTIN (EAN)	4050118370416	10, Pas en mm (P): 3.50, Isolé: Oui, 17.5 A, Orange
Qté.	20 pièce(s)	
Type	ZQV 1.5N/4 BL	Version
Référence	<a href="#">1985570000</a>	Connecteur transversal (bloc de jonction), enfiché, Nombre de pôles:
GTIN (EAN)	4050118370317	4, Pas en mm (P): 3.50, Isolé: Oui, 17.5 A, bleu
Qté.	60 pièce(s)	
Type	ZQV 1.5N/20 BL	Version
Référence	<a href="#">1985700000</a>	Connecteur transversal (bloc de jonction), enfiché, Nombre de pôles:
GTIN (EAN)	4050118370331	20, Pas en mm (P): 3.50, Isolé: Oui, 17.5 A, bleu
Qté.	20 pièce(s)	
Type	ZQV 1.5N/8	Version
Référence	<a href="#">1985540000</a>	Connecteur transversal (bloc de jonction), enfiché, Nombre de pôles:
GTIN (EAN)	4050118370218	8, Pas en mm (P): 3.50, Isolé: Oui, 17.5 A, Orange
Qté.	20 pièce(s)	
Type	ZQV 1.5N/6 BL	Version
Référence	<a href="#">1985610000</a>	Connecteur transversal (bloc de jonction), enfiché, Nombre de pôles:
GTIN (EAN)	4050118370492	6, Pas en mm (P): 3.50, Isolé: Oui, 17.5 A, bleu
Qté.	20 pièce(s)	

Date de création 5 juin 2024 02:44:35 CEST

Niveau du catalogue 01.06.2024 / Toutes modifications techniques réservées

7

**A2T 1.5 PE DL****Weidmüller Interface GmbH & Co. KG**

Klingenbergstraße 26

D-32758 Detmold

Germany

www.weidmueller.com

**Accessoires**

Type	ZQV 1.5N/9 BL	Version
Référence	<a href="#">1985660000</a>	Connecteur transversal (bloc de jonction), enfiché, Nombre de pôles:
GTIN (EAN)	4050118370478	9, Pas en mm (P): 3.50, Isolé: Oui, 17.5 A, bleu
Qté.	20 pièce(s)	
Type	ZQV 1.5N/3 BL	Version
Référence	<a href="#">1985550000</a>	Connecteur transversal (bloc de jonction), enfiché, Nombre de pôles:
GTIN (EAN)	4050118370485	3, Pas en mm (P): 3.50, Isolé: Oui, 17.5 A, bleu
Qté.	60 pièce(s)	
Type	ZQV 1.5N/4	Version
Référence	<a href="#">1985490000</a>	Connecteur transversal (bloc de jonction), enfiché, Nombre de pôles:
GTIN (EAN)	4050118370201	4, Pas en mm (P): 3.50, Isolé: Oui, 17.5 A, Orange
Qté.	60 pièce(s)	
Type	ZQV 1.5N/7 RD	Version
Référence	<a href="#">1985750000</a>	Connecteur transversal (bloc de jonction), enfiché, Nombre de pôles:
GTIN (EAN)	4050118370249	7, Pas en mm (P): 3.50, Isolé: Oui, 17.5 A, Rouge
Qté.	20 pièce(s)	
Type	ZQV 1.5N/20	Version
Référence	<a href="#">1985600000</a>	Connecteur transversal (bloc de jonction), enfiché, Nombre de pôles:
GTIN (EAN)	4050118370225	20, Pas en mm (P): 3.50, Isolé: Oui, 17.5 A, Orange
Qté.	20 pièce(s)	
Type	ZQV 1.5N/2 BL	Version
Référence	<a href="#">1985530000</a>	Connecteur transversal (bloc de jonction), enfiché, Nombre de pôles:
GTIN (EAN)	4050118370423	2, Pas en mm (P): 3.50, Isolé: Oui, 17.5 A, bleu
Qté.	60 pièce(s)	
Type	ZQV 1.5N/2 RD	Version
Référence	<a href="#">1985650000</a>	Connecteur transversal (bloc de jonction), enfiché, Nombre de pôles:
GTIN (EAN)	4050118370324	2, Pas en mm (P): 3.50, Isolé: Oui, 17.5 A, Rouge
Qté.	60 pièce(s)	
Type	ZQV 1.5N/6	Version
Référence	<a href="#">1985510000</a>	Connecteur transversal (bloc de jonction), enfiché, Nombre de pôles:
GTIN (EAN)	4050118370188	6, Pas en mm (P): 3.50, Isolé: Oui, 17.5 A, Orange
Qté.	20 pièce(s)	
Type	ZQV 1.5N/8 BL	Version
Référence	<a href="#">1985640000</a>	Connecteur transversal (bloc de jonction), enfiché, Nombre de pôles:
GTIN (EAN)	4050118370461	8, Pas en mm (P): 3.50, Isolé: Oui, 17.5 A, bleu
Qté.	20 pièce(s)	
Type	ZQV 1.5N/8 RD	Version
Référence	<a href="#">1985770000</a>	Connecteur transversal (bloc de jonction), enfiché, Nombre de pôles:
GTIN (EAN)	4050118370508	8, Pas en mm (P): 3.50, Isolé: Oui, 17.5 A, Rouge
Qté.	20 pièce(s)	

## A2T 1.5 PE DL

Weidmüller Interface GmbH &amp; Co. KG

Klingenbergstraße 26

D-32758 Detmold

Germany

www.weidmueller.com

## Accessoires

## Série A



Signalisation d'alarmes protections avec un symbole flash fournissent plus de sécurité pour l'homme et la machine. Ils sont utilisés lorsque la tension externe doit être indiquée dans l'application.

## Informations générales de commande

Type	AAM 1.5 YE FLASH	Version
Référence	<a href="#">2635520000</a>	Terminal marker, 6.2 x 3.5 mm, Pas en mm (P): 3.50 jaune
GTIN (EAN)	4050118674088	
Qté.	40 pièce(s)	

## WS 8/3.5



## WS/ DEK

Les repères de bornes MultiMark utilisent un matériau composite innovant constitué de deux composants. Le contour rigide de la base du repère s'enclenche solidement dans le connecteur. La surface élastique rend le repère facile à installer. Ce matériau spécialement perforé permet l'étirement des bandes pour prendre en compte les légères variations d'écartement qui tendent à se cumuler, notamment dans le cas de blocs de jonction longs. Avantage supplémentaire : l'excellente imprimabilité du matériau de la surface garantit un repérage durable et résistant à l'usure. Une résolution d'impression de 300 dpi offre également une très bonne lisibilité.

## Vos avantages avec MultiMark

- Compatible avec les blocs de jonction modulaires Weidmüller
- Maintien ferme et impression durable
- Les bandes continues permettent de gagner du temps à l'installation
- Montage facile grâce à un matériau composite innovant
- Grandes libellés pour une lisibilité optimale
- Grande flexibilité grâce à l'indépendance vis-à-vis du fabricant

## Informations générales de commande

Type	WS 8/3.5 MM WS	Version
Référence	<a href="#">2007140000</a>	WS, Terminal marker, 8 x 3.5 mm, Weidmueller, blanc
GTIN (EAN)	4050118391893	
Qté.	1 000 pièce(s)	

## A2T 1.5 PE DL

Weidmüller Interface GmbH &amp; Co. KG

Klingenbergstraße 26

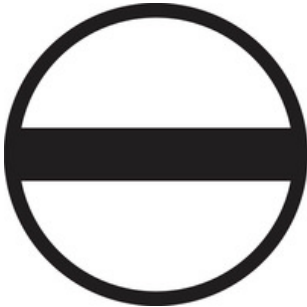
D-32758 Detmold

Germany

www.weidmueller.com

## Accessoires

## Tournevis droit



Tournevis pour vis tête fendue avec lame ronde, SD DIN 5265, ISO 2380/2, empreinte selon DIN 5264, ISO 2380/1, pointe chrome top, poignée SoftFinish

## Informations générales de commande

Type	SDS 0.4X2.0X60	Version
Référence	<a href="#">2749260000</a>	Tournevis, Largeur de la lame (B): 2 mm, longueur de la lame: 60 mm,
GTIN (EAN)	4050118895537	Epaisseur de la lame (A): 0.4 mm
Qté.	1 pièce(s)	

## Impression personnalisée



Les repères WS sont particulièrement adaptés aux connecteurs de la série W. Grâce à leur compatibilité, ils peuvent également être utilisés avec la série I et la série Z. Les larges surfaces de marquage permettent d'imprimer de longues chaînes de caractères ou sur plusieurs lignes.

Les repères WS sont parfaits pour de longues chaînes de caractères personnalisées. Grâce au format MultiCard qui a fait ses preuves, l'impression avec PrintJet CONNECT ou Plotter est possible.

- Montage en bande ou individuellement
- Repères au format MultiCard éprouvé

**Pour impression personnalisée :** Veuillez nous envoyer un fichier dans le format de notre logiciel de repérage M-Print PRO ou M-Print PRO Online (sans installation) pour vos spécifications de repérage.

## Informations générales de commande

Type	WS 10/3.5 PLUS MC SDR	Version
Référence	<a href="#">2007760000</a>	WS, Terminal marker, 10 x 3.5 mm, Pas en mm (P): 3.50 Weidmueller,
GTIN (EAN)	4050118393262	selon demande du client
Qté.	192 pièce(s)	

## A2T 1.5 PE DL

Weidmüller Interface GmbH &amp; Co. KG

Klingenbergstraße 26

D-32758 Detmold

Germany

www.weidmueller.com

## Accessoires

## Série A



Une séparation est utilisée pour la séparation optique de circuits ou pour l'isolation électrique des connexions transversales adjacentes. Contrairement au flasque de fermeture, le contour peut être plus grand que les blocs de jonction adjacents. Toutefois, il ne devrait pas être plus petit, sinon les distances de dégagement et de fluage requises à l'intérieur de l'application ne peuvent plus être maintenues.

## Informations générales de commande

Type	APP 4	Version
Référence	<a href="#">2489110000</a>	Série A, Séparateur
GTIN (EAN)	4050118499322	
Qté.	50 pièce(s)	

## Vierge



Le repère Dekafix (DEK) permet un repérage universel de tous les conducteurs et connecteurs débrochables, ainsi que des sous-ensembles électroniques. Le système convient idéalement aux courtes séquences de chiffres et dispose d'un large éventail de repères déjà imprimés. Montage sur bande pour pose rapide, en une seule étape. Le résultat d'impression est facile à lire, riche en contrastes et disponible en plusieurs largeurs.

- Large gamme de repérages prêts à l'emploi
- Montage en bande pour pose rapide
- Repères de conducteurs, adaptés à tous les câbles Weidmüller
- Disponible en MultiCard vierge ou avec impression standard

**Pour impression personnalisée :** Veuillez nous envoyer un fichier dans le format de notre logiciel de repérage M-Print PRO ou M-Print PRO Online (sans installation) pour vos spécifications de repérage.

## Informations générales de commande

Type	DEK 5/3.5 MC NE WS	Version
Référence	<a href="#">1755270000</a>	Dekafix, Terminal marker, 5 x 3.5 mm, Pas en mm (P): 3.50
GTIN (EAN)	4032248017348	Weidmueller, blanc
Qté.	500 pièce(s)	

Type	DEK 5/3.5 PLUS MC NE WS	Version
Référence	<a href="#">2003750000</a>	Dekafix, Terminal marker, 5 x 3.5 mm, Pas en mm (P): 3.50
GTIN (EAN)	4050118424430	Weidmueller, blanc
Qté.	1 600 pièce(s)	

## A2T 1.5 PE DL

Weidmüller Interface GmbH &amp; Co. KG

Klingenbergstraße 26

D-32758 Detmold

Germany

[www.weidmueller.com](http://www.weidmueller.com)

## Accessoires

Type	DEK 5/3.5 MC NE GE	Version
Référence	<a href="#">1369480000</a>	Dekafix, Terminal marker, 5 x 3.5 mm, Pas en mm (P): 3.50
GTIN (EAN)	4050118171860	Weidmueller, jaune
Qté.	500 pièce(s)	

## DEK 5/3.5



## WS/ DEK

Les repères de bornes MultiMark utilisent un matériau composite innovant constitué de deux composants. Le contour rigide de la base du repère s'enclenche solidement dans le connecteur. La surface élastique rend le repère facile à installer. Ce matériau spécialement perforé permet l'étirement des bandes pour prendre en compte les légères variations d'écartement qui tendent à se cumuler, notamment dans le cas de blocs de jonction longs. Avantage supplémentaire : l'excellente imprimabilité du matériau de la surface garantit un repérage durable et résistant à l'usure. Une résolution d'impression de 300 dpi offre également une très bonne lisibilité.

## Vos avantages avec MultiMark

- Compatible avec les blocs de jonction modulaires Weidmüller
- Maintien ferme et impression durable
- Les bandes continues permettent de gagner du temps à l'installation
- Montage facile grâce à un matériau composite innovant
- Grandes libellés pour une lisibilité optimale
- Grande flexibilité grâce à l'indépendance vis-à-vis du fabricant

## Informations générales de commande

Type	DEK 5/3.5 MM WS	Version
Référence	<a href="#">2007100000</a>	Dekafix, Terminal marker, 5 x 3.5 mm, Weidmueller, blanc
GTIN (EAN)	4050118391992	
Qté.	1 000 pièce(s)	

## A2T 1.5 PE DL

Weidmüller Interface GmbH &amp; Co. KG

Klingenbergstraße 26

D-32758 Detmold

Germany

www.weidmueller.com

## Accessoires

## Pinces de mesure de courant digitales



Les pinces de mesure de courant digitales ainsi que les accessoires et adaptateurs sont utilisés pour la mesure de courants continus et alternatifs. L'avantage essentiel de ces appareils est de permettre la mesure sans interrompre le flux de courant.

## Informations générales de commande

Type	ZUB MULTIMETER	Version
Référence	<a href="#">9205270000</a>	Multimètre
GTIN (EAN)	4032248723522	
Qté.	1 pièce(s)	

## Série A



Pour maintenir correctement les blocs de jonction et éviter qu'ils glissent, Weidmüller propose des équerres de blocage. Il existe des versions vissées et non vissées. Il est possible de placer des repères sur les équerres de blocage ainsi que des repères de groupe et il est possible de mettre des fiches de contrôle.

## Informations générales de commande

Type	AEB 35 SCL/1 VO GY	Version
Référence	<a href="#">2661290000</a>	Série A, Equerre de blocage
GTIN (EAN)	4050118702170	
Qté.	20 pièce(s)	
Type	AEB 35 SC/1	Version
Référence	<a href="#">1991920000</a>	Série A, Equerre de blocage
GTIN (EAN)	4050118376722	
Qté.	50 pièce(s)	
Type	AEB 35 SC/1 BK	Version
Référence	<a href="#">2475310000</a>	Série A, Equerre de blocage
GTIN (EAN)	4050118487114	
Qté.	50 pièce(s)	
Type	AEB 35 SCL/1 VO	Version
Référence	<a href="#">2661280000</a>	Série A, Equerre de blocage
GTIN (EAN)	4050118702163	
Qté.	20 pièce(s)	
Type	AEB 35 SCL/1 VO BK	Version
Référence	<a href="#">2661300000</a>	Série A, Equerre de blocage
GTIN (EAN)	4050118702187	
Qté.	20 pièce(s)	

## A2T 1.5 PE DL

Weidmüller Interface GmbH &amp; Co. KG

Klingenbergstraße 26

D-32758 Detmold

Germany

www.weidmueller.com

## Accessoires

## Impression spéciale



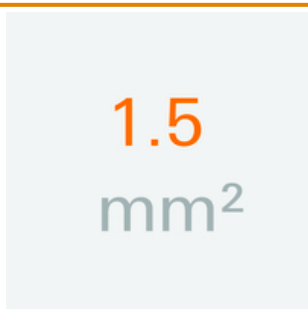
Le repère Dekafix (DEK) permet un repérage universel de tous les conducteurs et connecteurs débrochables, ainsi que des sous-ensembles électroniques. Le système convient idéalement aux courtes séquences de chiffres et dispose d'un large éventail de repères déjà imprimés. Montage sur bande pour pose rapide, en une seule étape. Le résultat d'impression est facile à lire, riche en contrastes et disponible en plusieurs largeurs.

- Large gamme de repérages prêts à l'emploi
- Montage en bande pour pose rapide
- Repères de conducteurs, adaptés à tous les câbles Weidmüller
- Disponible en MultiCard vierge ou avec impression standard

**Pour impression personnalisée :** Veuillez nous envoyer un fichier dans le format de notre logiciel de repérage M-Print PRO ou M-Print PRO Online (sans installation) pour vos spécifications de repérage.

## Informations générales de commande

Type	DEK 5/3.5 MC SDR	Version
Référence	<a href="#">1767730000</a>	Dekafix, Terminal marker, 5 x 3.5 mm, Pas en mm (P): 3.50
GTIN (EAN)	4032248102532	Weidmueller, selon demande du client
Qté.	100 pièce(s)	
Type	DEK 5/3.5 PLUS MC SDR	Version
Référence	<a href="#">2007790000</a>	Dekafix, Terminal marker, 5 x 3.5 mm, Pas en mm (P): 3.50
GTIN (EAN)	4050118393347	Weidmueller, selon demande du client
Qté.	320 pièce(s)	

1.5 mm<sup>2</sup>

Les flasques de fermeture sont placées à l'extrémité ouverte du bornier, avant l'équerre de blocage. L'utilisation des flasques de fermeture permet de conserver les caractéristiques des blocs de jonction comme par exemple la tension nominale. On évite ainsi le contact avec les pièces sous tension et le dernier bloc de jonction est protégé contre l'accès des doigts.

## Informations générales de commande

Type	AEP 2T 1.5 BL	Version
Référence	<a href="#">2471470000</a>	Série A, Plaque d'extrémité
GTIN (EAN)	4050118562293	
Qté.	20 pièce(s)	

## A2T 1.5 PE DL

Weidmüller Interface GmbH &amp; Co. KG

Klingenbergstraße 26

D-32758 Detmold

Germany

[www.weidmueller.com](http://www.weidmueller.com)

## Accessoires

Type	AEP 2T 1.5	Version
Référence	<a href="#">2469420000</a>	Série A, Plaque d'extrémité
GTIN (EAN)	4050118562255	
Qté.	20 pièce(s)	

## Série A



Adaptateurs de test et fiches de contrôle sont utilisés pour le raccordement électrique entre les blocs de jonction et l'équipement de tester. De cette façon, un contact électrique peut être établi à l'état filaire et les mesures peuvent être faites facilement.

## Informations générales de commande

Type	ATPG 1.5 MI-R	Version
Référence	<a href="#">1991880000</a>	Adaptateur de test (bloc de jonction), 1.5 mm², 250 V, 0.2 A
GTIN (EAN)	4050118376715	
Qté.	50 pièce(s)	

Type	ATPG 1.5-10 L	Version
Référence	<a href="#">1991890000</a>	Adaptateur de test (bloc de jonction), 1.5 mm², 250 V, 0.2 A
GTIN (EAN)	4050118376647	
Qté.	50 pièce(s)	

## A2T 1.5 PE DL

Weidmüller Interface GmbH &amp; Co. KG

Klingenbergstraße 26

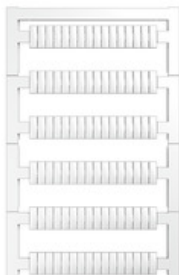
D-32758 Detmold

Germany

www.weidmueller.com

## Accessoires

## Neutre



Les repères WS sont particulièrement adaptés aux connecteurs de la série W. Grâce à leur compatibilité, ils peuvent également être utilisés avec la série I et la série Z. Les larges surfaces de marquage permettent d'imprimer de longues chaînes de caractères ou sur plusieurs lignes.

Les repères WS sont parfaits pour de longues chaînes de caractères personnalisées. Grâce au format MultiCard qui a fait ses preuves, l'impression avec PrintJet CONNECT ou Plotter est possible.

- Montage en bande ou individuellement
- Repères au format MultiCard éprouvé

**Pour impression personnalisée :** Veuillez nous envoyer un fichier dans le format de notre logiciel de repérage M-Print PRO ou M-Print PRO Online (sans installation) pour vos spécifications de repérage.

## Informations générales de commande

Type	WS 10/3.5 PLUS MC NE WS	Version
Référence	<a href="#">2003760000</a>	WS, Terminal marker, 10 x 3.5 mm, Pas en mm (P): 3.50 Weidmueller,
GTIN (EAN)	4050118424454	blanc
Qté.	960 pièce(s)	

## SnapMark IDC



SnapMark - ce support de repérage a été développé spécialement pour les blocs de jonction double étage IDK 1.5N série I. Grâce au mécanisme articulé basculant, les connexions transversales peuvent être montées et enlevées sans problème. Il peut accueillir quatre repères DEK 5 ou deux repères de blocs de jonction WS 10/5 Middle.

## Informations générales de commande

Type	SNAPMARK 1.5	Version
Référence	<a href="#">2682080000</a>	Repère de groupes, Terminal marker, 26 x 3.5 mm, Pas en mm (P):
GTIN (EAN)	4050118821772	3.50 Weidmueller, blanc
Qté.	40 pièce(s)	