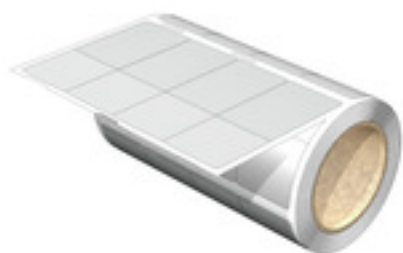


THM WO VIN 25.4/63.5 SP WS**Weidmüller Interface GmbH & Co. KG**

Klingenbergstraße 26

D-32758 Detmold

Germany

www.weidmueller.com

Les repères de câbles en rouleaux THM WriteOn s'utilisent pour le repérage des conducteurs et des câbles de diamètre extérieur allant jusqu'à 36 mm. La bande adhésive transparente fixe et protège l'impression sur la surface du repère.

- Protection du repère contre la saleté et l'abrasion par enroulement dans la bande adhésive transparente
- Impression simple et rapide avec les imprimantes à transfert thermique de qualité supérieure

Informations générales de commande

Version	THM, Repères de fils et de câbles, 8 - 12 mm, 25.4 x 63.5 mm, blanc
Référence	2657210000
Type	THM WO VIN 25.4/63.5 SP WS
GTIN (EAN)	4050118675948
Qté.	400 pièce(s)
imprimante compatible	2599430000 2599440000

THM WO VIN 25.4/63.5 SP WS

Weidmüller Interface GmbH & Co. KG

Klingenbergstraße 26

D-32758 Detmold

Germany

www.weidmueller.com

Caractéristiques techniques

Dimensions et poids

Profondeur	0,07 mm	Profondeur (pouces)	0,003 inch
Hauteur	25,4 mm	Hauteur (pouces)	1 inch
Largeur	63,5 mm	Largeur (pouces)	2,5 inch
Poids net	0,423 g		

Températures

plage de température d'utilisation	-40...80 °C
------------------------------------	-------------

Classifications

ETIM 6.0	EC001530	ETIM 7.0	EC001530
ETIM 8.0	EC001530	ETIM 9.0	EC001530
ECLASS 9.0	27-40-04-01	ECLASS 9.1	27-40-04-01
ECLASS 10.0	27-40-04-01	ECLASS 11.0	27-28-11-02
ECLASS 12.0	27-28-11-02	ECLASS 13.0	27-28-11-02

Caractéristiques générales

Adhésif	Colle polyacrylate
Agrément selon UL 969	Non
Classe d'inflammabilité selon UL 94	V-0
Couleur	blanc
Halogène	Oui
Largeur	63,5 mm
Matériau	Film vinyle
Nombre de repérages par combinaison	1 Rouleau d'étiquettes = Repères de fils et de câbles
Nombre de repérages par unité d'emballage	Type de conditionnement Rouleau d'étiquettes
Nombre par rouleau	400
Plage de température d'utilisation, max.	80 °C
Plage de température d'utilisation, min.	-40 °C
Procédé d'impression	Transfert thermique
Type d'impression	vierge
plage de température d'utilisation	-40...80 °C

Repères de fils et de câbles

Diamètre extérieur du conducteur	8 - 12 mm	Diamètre extérieur du conducteur, max.	12 mm
Diamètre extérieur du conducteur, min.	8 mm	Halogène	Oui
Section de raccordement du conducteur, AWG, max.	AWG 2	Section de raccordement du conducteur, AWG, min.	AWG 6

Conformité environnementale du produit

REACH SVHC	/
------------	---

Agréments

ROHS	Conforme
------	----------

Téléchargements

Catalogue	Catalogues in PDF-format
-----------	--

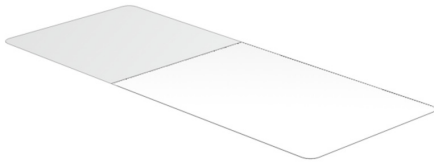
Fiche de données

THM WO VIN 25.4/63.5 SP WS

Weidmüller Interface GmbH & Co. KG
Klingenbergstraße 26
D-32758 Detmold
Germany

www.weidmueller.com

Dessins



THM WO VIN 25.4/63.5 SP WS**Weidmüller Interface GmbH & Co. KG**

Klingenbergstraße 26

D-32758 Detmold

Germany

www.weidmueller.com**Accessoires****Ruban encreur**

Ces imprimantes produisent des impressions de grande qualité, grâce à la technique de transfert thermique. Différents matériaux et un système d'impression ergonomique sous Windows optimisent le processus de repérage.

Informations générales de commande

Type	RIBBON MM 110/360 SW	Version
Référence	2005070000	Ruban de couleur
GTIN (EAN)	4050118390049	
Qté.	1 pièce(s)	