

**BVF 7.62HP/04/180MF3 BCF/08R SN BK BX****Weidmüller Interface GmbH & Co. KG**

Klingenbergstraße 26

D-32758 Detmold

Germany

www.weidmueller.com

**Illustration du produit**

Connecteur femelle avec contacts de puissance et de signal, en blocs de jonction avec technologie de raccordement « PUSH IN » au pas de 7.62.

Respecte les exigences de CEI 61800-5-1 relatives aux contacts de puissance UL 1059 Classe C 600 V.

La bride centrale à verrouillage automatique réduit l'espace nécessaire de la largeur d'un pas par rapport aux solutions conventionnelles. Également disponible avec vis de fixation supplémentaire.

**Informations générales de commande**

Version	Connecteur pour circuit imprimé, Connecteur femelle, 7.62 mm, Nombre de pôles: 4, 180°, PUSH IN avec actionneur, PUSH IN sans actionneur, Plaque de serrage, max. : 10 mm², Boîte
Référence	<a href="#">2628470000</a>
Type	BVF 7.62HP/04/180MF3 BCF/08R SN BK BX
GTIN (EAN)	4050118632484
Qté.	25 pièce(s)
Indices de produit	IEC: 1000 V / 38 A / 0.5 - 10 mm² UL: 600 V / 35 A / AWG 24 - AWG 8
Emballage	Boîte

Date de création 4 novembre 2024 22:38:07 CET

**BVF 7.62HP/04/180MF3 BCF/08R SN BK BX****Weidmüller Interface GmbH & Co. KG**

Klingenbergstraße 26

D-32758 Detmold

Germany

[www.weidmueller.com](http://www.weidmueller.com)**Caractéristiques techniques****Dimensions et poids**

Poids net	29,13 g
-----------	---------

**Classifications**

ETIM 6.0	EC002638	ETIM 7.0	EC002638
ETIM 8.0	EC002638	ETIM 9.0	EC002638
ECLASS 9.0	27-44-03-09	ECLASS 9.1	27-44-03-09
ECLASS 10.0	27-44-03-09	ECLASS 11.0	27-46-02-02
ECLASS 12.0	27-46-03-02	ECLASS 13.0	27-46-03-02
ECLASS 14.0	27-46-03-02		

**Conducteurs indiqués pour raccordement**

Plage de serrage, min.	0,5 mm <sup>2</sup>
Plage de serrage, max.	10 mm <sup>2</sup>
Rigide, min. H05(07) V-U	0,5 mm <sup>2</sup>
Rigide, max. H05(07) V-U	10 mm <sup>2</sup>
multibrin, max. H07V-R	10 mm <sup>2</sup>
souple, min. H05(07) V-K	0,5 mm <sup>2</sup>
souple, max. H05(07) V-K	10 mm <sup>2</sup>
avec embout isolé DIN 46 228/4, min.	1,5 mm <sup>2</sup>
avec embout isolé DIN 46 228/4, max.	6 mm <sup>2</sup>
avec embout, DIN 46228 pt 1, min.	1,5 mm <sup>2</sup>
avec embout selon DIN 46 228/1, max.	10 mm <sup>2</sup>

**BVF 7.62HP/04/180MF3 BCF/08R SN BK BX**
**Weidmüller Interface GmbH & Co. KG**

Klingenbergstraße 26

D-32758 Detmold

Germany

[www.weidmueller.com](http://www.weidmueller.com)
**Caractéristiques techniques**

Raccordement	Section pour le raccordement du conducteur	Type	câblage fin
		nominal	0,5 mm <sup>2</sup>
Embout		Longueur de dénudage	nominal 14 mm
		Embout recommandé	<a href="#">H0.5/18 OR</a>
Section pour le raccordement du conducteur		Type	câblage fin
		nominal	1 mm <sup>2</sup>
Embout		Longueur de dénudage	nominal 15 mm
		Embout recommandé	<a href="#">H1.0/18 GE</a>
Section pour le raccordement du conducteur		Type	câblage fin
		nominal	1,5 mm <sup>2</sup>
Embout		Longueur de dénudage	nominal 15 mm
		Embout recommandé	<a href="#">H1.5/18D SW</a>
		Longueur de dénudage	nominal 12 mm
		Embout recommandé	<a href="#">H1.5/12</a>
Section pour le raccordement du conducteur		Type	câblage fin
		nominal	0,75 mm <sup>2</sup>
Embout		Longueur de dénudage	nominal 14 mm
		Embout recommandé	<a href="#">H0.75/18 W</a>
Section pour le raccordement du conducteur		Type	câblage fin
		nominal	2,5 mm <sup>2</sup>
Embout		Longueur de dénudage	nominal 14 mm
		Embout recommandé	<a href="#">H2.5/19D BL</a>
		Longueur de dénudage	nominal 12 mm
		Embout recommandé	<a href="#">H2.5/12</a>
Section pour le raccordement du conducteur		Type	câblage fin
		nominal	4 mm <sup>2</sup>
Embout		Longueur de dénudage	nominal 12 mm
		Embout recommandé	<a href="#">H4.0/12</a>
		Longueur de dénudage	nominal 14 mm
		Embout recommandé	<a href="#">H4.0/20D GR</a>
Section pour le raccordement du conducteur		Type	câblage fin
		nominal	6 mm <sup>2</sup>
Embout		Longueur de dénudage	nominal 14 mm
		Embout recommandé	<a href="#">H6.0/20 SW</a>
		Longueur de dénudage	nominal 12 mm
		Embout recommandé	<a href="#">H6.0/12</a>
Section pour le raccordement du conducteur		Type	câblage fin
		nominal	10 mm <sup>2</sup>
Embout		Longueur de dénudage	nominal 12 mm
		Embout recommandé	<a href="#">H10.0/12</a>
Texte de référence	Le diamètre extérieur du collier plastique ne doit pas être plus grand que le pas (P). Choisissez la longueur des embouts en fonction du produit et de la tension nominale.		

**BVF 7.62HP/04/180MF3 BCF/08R SN BK BX****Weidmüller Interface GmbH & Co. KG**

Klingenbergstraße 26

D-32758 Detmold

Germany

www.weidmueller.com

**Caractéristiques techniques****Paramètres système**

Famille de produits	OMNIMATE Power - série BV/SV 7.62HP	Type de raccordement	Raccordement installation
Technique de raccordement de conducteurs	PUSH IN avec actionneur, PUSH IN sans actionneur	Pas en mm (P)	7,62 mm
Pas en pouces (P)	0,3 "	Orientation de la sortie du conducteur	180°
Nombre de pôles	4	L1 en mm	30,48 mm
L1 en pouce	1,2 "	L2 en mm	11,43 mm
L2 en pouces	0,45 "	Nombre de séries	1
Nombre de pôles	1	Section nominale	6 mm <sup>2</sup>
Protection au toucher selon DIN VDE 57 106	protection doigt	Protection au toucher selon DIN VDE 0470	IP 20
Résistance de passage	4,50 mΩ	Codable	Oui
Longueur de dénudage	12 mm	Lame de tournevis	0,6 x 3,5
Cycles d'enfichage	25	Force d'enfichage/pôle, max.	17 N
Force d'extraction/pôle, max.	15 N		

**Données des matériaux**

Matériau isolant	PA GF	Couleur	noir
Tableau des couleurs (similaire)	RAL 9011	Groupe de matériaux isolants	II
Indice de Poursuite Comparatif (CTI)	≥ 500	Classe d'inflammabilité selon UL 94	V-0
Matériau des contacts	Alliage de cuivre	Surface du contact	étamé
Structure en couches du contact mâle	6...8 µm Sn brillant	Température de stockage, min.	-40 °C
Température de stockage, max.	70 °C	Température de fonctionnement, min.	-50 °C
Température de fonctionnement, max.	125 °C	Plage de température montage, min.	-25 °C
Plage de température montage, max.	125 °C		

**Données nominales selon CEI**

testé selon la norme	IEC 60664-1, IEC 61984	Courant nominal, nombre de pôles min. (Tu = 20 °C)	38 A
Courant nominal, nombre de pôles max. (Tu = 20 °C)	38 A	Courant nominal, nombre de pôles min. (Tu = 40 °C)	34 A
Courant nominal, nombre de pôles max. (Tu = 40 °C)	34 A	Tension de choc nominale pour classe de surtension/Degré de pollution II/2	1 000 V
Tension de choc nominale pour classe de surtension/Degré de pollution III/2	1 000 V	Tension de choc nominale pour classe de surtension/Degré de pollution III/3	800 V
Tension de choc nominale pour classe de surtension/Degré de pollution II/2	6 kV	Tension de choc nominale pour classe de surtension/Degré de pollution III/2	8 kV
Tension de choc nominale pour classe de surtension/Degré de pollution III/3	8 kV	Tenue aux courants de faible durée	3 x 1s mit 420 A
Espace libre, min.	10,4 mm	Ligne de fuite, min.	12,7 mm

**Données nominales selon CSA**

Tension nominale (groupe d'utilisation B / CSA)	600 V	Tension nominale (groupe d'utilisation C / CSA)	600 V
Tension nominale (groupe d'utilisation D / CSA)	600 V	Courant nominal (groupe d'utilisation B / CSA)	33 A
Courant nominal (groupe d'utilisation C / CSA)	33 A	Courant nominal (groupe d'utilisation D / CSA)	5 A
Section de raccordement de câble AWG, min.	AWG 24	Section de raccordement de câble AWG, max.	AWG 8

**BVF 7.62HP/04/180MF3 BCF/08R SN BK BX**
**Weidmüller Interface GmbH & Co. KG**

Klingenbergstraße 26

D-32758 Detmold

Germany

[www.weidmueller.com](http://www.weidmueller.com)
**Caractéristiques techniques**
**Données nominales selon UL 1059**

Institut (cURus)



Certificat N° (cURus)

E60693

Tension nominale (groupe d'utilisation B / UL 1059)	600 V
Tension nominale (groupe d'utilisation D / UL 1059)	600 V
Courant nominal (groupe d'utilisation C / UL 1059)	35 A
Section de raccordement de câble AWG, min.	AWG 24
Référence aux valeurs approuvées	Les spécifications indiquent les valeurs maximales. Détails - voir le certificat d'agrément.

Tension nominale (groupe d'utilisation C / UL 1059)	600 V
Courant nominal (groupe d'utilisation B / UL 1059)	35 A
Courant nominal (groupe d'utilisation D / UL 1059)	5 A
Section de raccordement de câble AWG, max.	AWG 8

**Emballage**

Emballage	Boîte	Longueur VPE	338 mm
Largeur VPE	130 mm	Hauteur VPE	54 mm

**Conducteurs raccordables - Hybride**

Plage de raccordement, raccordement nominal	0.5...10 mm <sup>2</sup>	Plage de raccordement, raccordement nominal	0.2...1.5 mm <sup>2</sup>
Section du connecteur AWG	AWG 24...AWG 8	Section du connecteur AWG	AWG 26...AWG 16
rigide, H05(07) V-U	0.5...10 mm <sup>2</sup>	rigide, H05(07) V-U	0.14...1.5 mm <sup>2</sup>
souple, H05(07) V-K	0.5...6 mm <sup>2</sup>	souple, H05(07) V-K	0.14...1.5 mm <sup>2</sup>
avec embout à collier, DIN 46 228/4	0.5...6 mm <sup>2</sup>	avec embout à collier, DIN 46 228/4	0.25...1.5 mm <sup>2</sup>
avec embout, selon DIN 46 228/1	0.5...6 mm <sup>2</sup>	avec embout, selon DIN 46 228/1	0.25...1.5 mm <sup>2</sup>

## BVF 7.62HP/04/180MF3 BCF/08R SN BK BX

Weidmüller Interface GmbH &amp; Co. KG

Klingenbergstraße 26

D-32758 Detmold

Germany

www.weidmueller.com

## Caractéristiques techniques

## Spécifications du système - Domaine hybride | Caractéristiques techniques

Pas en mm (Signal)	3.81 mm
Nombre de pôles (Signal)	8
L2 en pouces	0,45 "
Matériau des contacts (Signal)	CuMg
Structure en couches du contact mâle (Signal)	1-3 µ Ni / 4-8 µ Sn
Tension nominale pour classe de surtension / degré de pollution niveau III/2 (Signal)	320 V
Tension de choc nominale pour classe de surtension / degré de pollution niveau II/2 (Signal)	4 kV
Tension de choc nominale pour classe de surtension / degré de pollution niveau III/3 (Signal)	4 kV
Tension nominale (groupe d'utilisation B / CSA) (Signal)	300 V
Tension nominale (groupe d'utilisation D / CSA) (Signal)	300 V
Courant nominal (groupe d'utilisation C / CSA) (Signal)	9 A
Section des conducteurs AWG (Signal)	AWG 24...AWG 16
Tension nominale (groupe d'utilisation C / UL 1059) (Signal)	50 V
Courant nominal (groupe d'utilisation B / UL 1059) (Signal)	5 A
Courant nominal (groupe d'utilisation D / UL 1059) (Signal)	5 A

Pas en pouces (Signal)	0.15 inch
L2 en mm	11,43 mm
Nombre de rangées (Signal)	2
Surface du contact (Signal)	étamé
Tension nominale pour classe de surtension / degré de pollution niveau II/2 (Signal)	400 V
Tension nominale pour classe de surtension / degré de pollution niveau III/3 (Signal)	200 V
Tension de choc nominale pour classe de surtension / degré de pollution niveau III/2 (Signal)	4 kV
Résistance courant de crête (Signal)	3 x 1s mit 80 A
Tension nominale (groupe d'utilisation C / CSA) (Signal)	50 V
Courant nominal (groupe d'utilisation B / CSA) (Signal)	9 A
Courant nominal (groupe d'utilisation D / CSA) (Signal)	9 A
Tension nominale (groupe d'utilisation B / UL 1059) (Signal)	300 V
Tension nominale (groupe d'utilisation D / UL 1059) (Signal)	300 V
Courant nominal (groupe d'utilisation C / UL 1059) (Signal)	5 A
Section du connecteur (Signal)	AWG 26...AWG 16

## Conformité environnementale du produit

Statut de conformité RoHS	Conforme sans exemption
REACH SVHC	No SVHC above 0.1 wt%

## Note importante

Conformité IPC	Conformité : les produits sont conçus, fabriqués et livrés selon des normes internationales reconnues ; et ils sont conformes aux caractéristiques garanties dans la fiche de données / respectent les propriétés décoratives selon IPC-A-610 « Classe 2 ». Des requêtes supplémentaires sur le produit peuvent être évaluées sur demande.
Remarques	<ul style="list-style-type: none"> <li>Les caractéristiques techniques portent sur les contacts de puissance</li> <li>Caractéristiques électriques des contacts de signalisation : 50 V / 5 A, longueur de dénudage 8 mm</li> <li>Autres variantes sur demande</li> <li>Courant nominal par rapport à la section nominale et au Nb min. de pôles.</li> <li>Embouts isolés selon DIN 46228/4</li> <li>Embouts nus selon DIN 46228/1</li> <li>Les données nominales se réfèrent au composant lui-même. Les lignes d'air et de fuite par rapport aux autres composants doivent être déterminées en tenant compte des normes applicables.</li> <li>Conformément à la norme IEC 61984, les connecteurs OMNIMATE sont des connecteurs sans capacité de rupture (COC). Pendant l'utilisation désignée, les connecteurs ne peuvent pas être enclenchés ou dégagés lorsqu'ils sont sous tension ou sous chargement</li> <li>Stockage à long terme du produit à une température moyenne de 50 °C et une humidité maximale de 70 %, 36 mois</li> </ul>

**BVF 7.62HP/04/180MF3 BCF/08R SN BK BX****Weidmüller Interface GmbH & Co. KG**

Klingenbergstraße 26

D-32758 Detmold

Germany

[www.weidmueller.com](http://www.weidmueller.com)

## Caractéristiques techniques

### Agréments

Agréments



ROHS Conforme

UL File Number Search Site Web UL

Certificat N° (cURus) E60693

### Téléchargements

Données techniques [CAD data – STEP](#)Notification de modification produit [20220201 Visual change OMNIMATE® Power PCB terminal blocks and connectors](#)  
[20220201 Visuelle Änderung OMNIMATE® Power Leiterplattenklemmen und -steckverbinder](#)  
[20220208 Visual change Temporarily different color for connectors and accessories](#)  
[20220208 Visuelle Änderung Vorübergehend anderer Farbton für Steckverbinder und Zubehör](#)Documentation utilisateur [QR-Code product handling video](#)Catalogue [Catalogues in PDF-format](#)

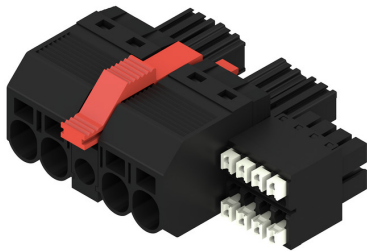
## BVF 7.62HP/04/180MF3 BCF/08R SN BK BX

**Weidmüller Interface GmbH & Co. KG**  
Klingenbergstraße 26  
D-32758 Detmold  
Germany

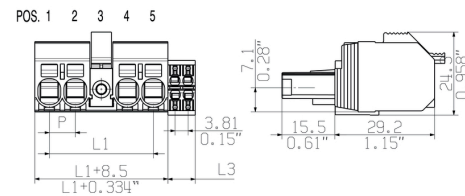
[www.weidmueller.com](http://www.weidmueller.com)

## Dessins

### Illustration du produit



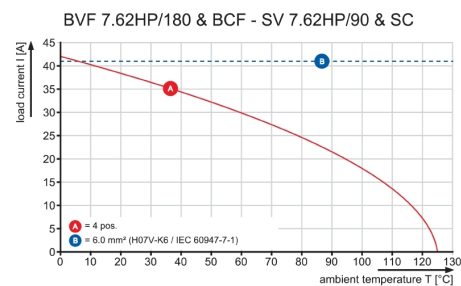
### Dimensional drawing



### Graph



### Graph



### Avantages produit



Single-handed operation  
Automatic latching



**BVF 7.62HP/04/180MF3 BCF/08R SN BK BX****Weidmüller Interface GmbH & Co. KG**

Klingenbergstraße 26

D-32758 Detmold

Germany

[www.weidmueller.com](http://www.weidmueller.com)**Accessoires****Éléments de codage**

**La technique de raccordement débrochable pour électronique de puissance est optimisée pour la technique moderne d'entraînement, par exemple les démarreurs- moteurs, les convertisseurs de fréquence et les servorégulateurs.**

ONMIMATE Power établit les standards par une sécurité accrue et des solutions innovantes telles que des pièces de blindage débrochables, des contacts de signaux intégrés ou encore une utilisation à une seule main.

Les 3 séries de produits vous offrent d'autres avantages :

- Échelonnement indiqué pour l'application : de la connexion compacte 4 mm<sup>2</sup> pour 29 A (IEC) ou 20 A (UL) jusqu'à la connexion robuste 16mm<sup>2</sup> pour 76 A (IEC) ou 54 A (UL)

- Utilisation illimitée jusqu'à 1000V (IEC) ou 600 V (UL)

- Possibilités de fixation variées, optimisées pour l'application

Notre service:

Formez vos connecteurs individuels simplement par

**Informations générales de commande**

Type	BV/SV 7.62HP KO	Version	Indices de produit	Emballage
Référence	<a href="#">1937590000</a>	Connecteur pour circuit imprimé, Accessoires, Élément de codage,		Boîte
GTIN (EAN)	4032248608881	noir, Nombre de pôles: 1		
Qté.	50 pièce(s)			

**Tournevis droit**

Tournevis pour vis tête fendue avec lame ronde, SD DIN 5265, ISO 2380/2, empreinte selon DIN 5264, ISO 2380/1, pointe chrome top, poignée SoftFinish

**Informations générales de commande**

Type	SDS 0.8X4.5X125	Version	
Référence	<a href="#">9009020000</a>	Tournevis, Tournevis	
GTIN (EAN)	4032248266883		
Qté.	1 pièce(s)		

## BVF 7.62HP/04/180MF3 BCF/08R SN BK BX

Weidmüller Interface GmbH &amp; Co. KG

Klingenbergstraße 26

D-32758 Detmold

Germany

www.weidmueller.com

## Accessoires

## Crimping tools



## Outils à sertir pour embouts nus et isolés

- Le verrouillage forcé garantit la qualité du sertissage
- Possibilité de déverrouillage en cas de fausse manoeuvre

## Informations générales de commande

Type	PZ 6/5	Version
Référence	<a href="#">9011460000</a>	Presse, Outil de sertissage pour embouts, 0.25mm², 6mm²,
GTIN (EAN)	4008190165352	Sertissage avec indentation trapézoïdale
Qté.	1 pièce(s)	

## Tôle de blindage



**La technique de raccordement débrochable pour électronique de puissance est optimisée pour la technique moderne d'entraînement, par exemple les démarreurs- moteurs, les convertisseurs de fréquence et les servorégulateurs.**

ONMIMATE Power établit les standards par une sécurité accrue et des solutions innovantes telles que des pièces de blindage débrochables, des contacts de signaux intégrés ou encore une utilisation à une seule main.

Les 3 séries de produits vous offrent d'autres avantages :

- Échelonnement indiqué pour l'application : de la connexion compacte 4 mm² pour 29 A (IEC) ou 20 A (UL) jusqu'à la connexion robuste 16mm² pour 76 A (IEC) ou 54 A (UL)

- Utilisation illimitée jusqu'à 1000V (IEC) ou 600 V (UL)

- Possibilités de fixation variées, optimisées pour l'application

Notre service:

Formez vos connecteurs individuels simplement par

## Informations générales de commande

Type	BVF 7.62HP SH150 4-6 KIT	Version	Indices de produit	Emballage
Référence	<a href="#">1118480000</a>	Connecteur pour circuit imprimé, Accessoires, pour raccordement de blindage, noir, Nombre de pôles: 0		Boîte
GTIN (EAN)	4032248899449			
Qté.	25 pièce(s)			
Type	BVF 7.62HP SH210 4-6 KIT	Version	Indices de produit	Emballage
Référence	<a href="#">1118490000</a>	Connecteur pour circuit imprimé, Accessoires, pour raccordement de blindage, noir, Nombre de pôles: 0		Boîte
GTIN (EAN)	4032248899302			
Qté.	25 pièce(s)			

**BVF 7.62HP/04/180MF3 BCF/08R SN BK BX****Weidmüller Interface GmbH & Co. KG**

Klingenbergstraße 26

D-32758 Detmold

Germany

[www.weidmueller.com](http://www.weidmueller.com)**Accessoires**

Type	BVF 7.62HP SH180 4-6 KIT	Version	Indices de produit	Emballage
Référence	<a href="#">1118470000</a>	Connecteur pour circuit imprimé, Accessoires, pour raccordement de		Boîte
GTIN (EAN)	4032248899456	blindage, noir, Nombre de pôles: 0		
Qté.	25 pièce(s)			