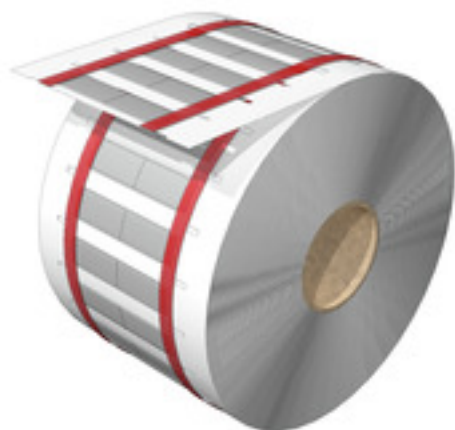


**HS-FR 3.2-6.4/25 MM W****Weidmüller Interface GmbH & Co. KG**

Klingenbergstraße 26

D-32758 Detmold

Germany

[www.weidmueller.com](http://www.weidmueller.com)

La gaine thermorétractable est imprimable sur 2 faces et peut être utilisée pour marquer et isoler des câbles et des fils. Le matériau thermorétractable flexible permet un ajustement ferme et précis autour du conducteur, d'où un gain de place.

**Informations générales de commande**

Version	Repères de fils et de câbles, 3.2 - 6.4 mm, 24.9 x 10.3 mm, blanc
Référence	<a href="#">2621620000</a>
Type	HS-FR 3.2-6.4/25 MM W
GTIN (EAN)	4050118625424
Qté.	2 000 pièce(s)
imprimante compatible	<a href="#">2599430000</a> <a href="#">2599440000</a>

## HS-FR 3.2-6.4/25 MM W

Weidmüller Interface GmbH & Co. KG  
Klingenbergstraße 26  
D-32758 Detmold  
Germany

[www.weidmueller.com](http://www.weidmueller.com)

## Caractéristiques techniques

## Dimensions et poids

Profondeur	0,77 mm	Profondeur (pouces)	0,03 inch
Hauteur	24,9 mm	Hauteur (pouces)	0,98 inch
Largeur	10,3 mm	Largeur (pouces)	0,406 inch
Poids net	0,3 g		

## Températures

plage de température d'utilisation	-55...125 °C
------------------------------------	--------------

## Classifications

ETIM 6.0	EC001530	ETIM 7.0	EC001530
ETIM 8.0	EC001530	ETIM 9.0	EC001530
ECLASS 9.0	27-40-04-01	ECLASS 9.1	27-40-04-01
ECLASS 10.0	27-40-04-01	ECLASS 11.0	27-28-11-02
ECLASS 12.0	27-28-11-02	ECLASS 13.0	27-28-11-02

## Caractéristiques générales

Couleur	blanc	Halogène	Non
Largeur	10,3 mm	Matériau	Polyoléfine
Plage de température d'utilisation, max.	125 °C	Plage de température d'utilisation, min.	-55 °C
Taille de plage de repérage	10,3 x 24,9 mm	plage de température d'utilisation	-55...125 °C

## Repères de fils et de câbles

Diamètre extérieur du conducteur	3,2 - 6,4 mm	Diamètre extérieur du conducteur, max.	6,4 mm
Diamètre extérieur du conducteur, min.	3,2 mm	Halogène	Non
Section de raccordement de conducteur	1,5 - 6 mm <sup>2</sup>	Section de raccordement du conducteur, AWG, max.	AWG 10
Section de raccordement du conducteur, AWG, min.	AWG 16	Section de raccordement du conducteur, max.	6 mm <sup>2</sup>
Section de raccordement du conducteur, min.	1,5 mm <sup>2</sup>	Taux de rétractabilité	2:1
Température recommandée de retrait	90 °C		

## Agréments

ROHS	Conforme
------	----------

## Téléchargements

Catalogue	<a href="#">Catalogues in PDF-format</a>
-----------	--

### HS-FR 3.2-6.4/25 MM W

**Weidmüller Interface GmbH & Co. KG**

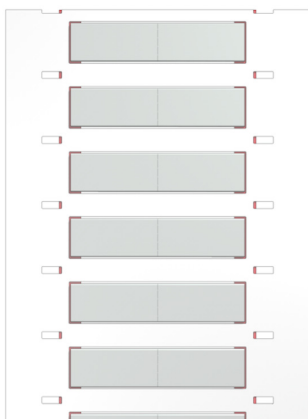
Klingenbergstraße 26

D-32758 Detmold

Germany

[www.weidmueller.com](http://www.weidmueller.com)

## Dessins



## HS-FR 3.2-6.4/25 MM W

Weidmüller Interface GmbH &amp; Co. KG

Klingenbergstraße 26

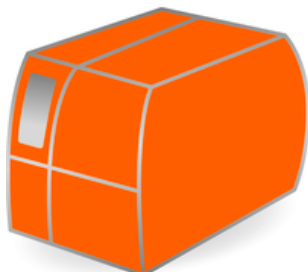
D-32758 Detmold

Germany

[www.weidmueller.com](http://www.weidmueller.com)

## Accessoires

## THM MULTIMARK PLUS



Ces imprimantes produisent des impressions de grande qualité, grâce à la technique de transfert thermique. Différents matériaux et un système d'impression ergonomique sous Windows optimisent le processus de repérage.

## Informations générales de commande

Type	MM PLUS ROLLER 110
Référence	<a href="#">2672590000</a>
GTIN (EAN)	4050118708097
Qté.	1 pièce(s)

## Ruban encreur



Ces imprimantes produisent des impressions de grande qualité, grâce à la technique de transfert thermique. Différents matériaux et un système d'impression ergonomique sous Windows optimisent le processus de repérage.

## Informations générales de commande

Type	RIBBON MM-HS 60/300 SW	Version
Référence	<a href="#">2448880000</a>	Ruban de couleur
GTIN (EAN)	4050118462944	
Qté.	1 pièce(s)	

**HS-FR 3.2-6.4/25 MM W****Weidmüller Interface GmbH & Co. KG**

Klingenbergstraße 26

D-32758 Detmold

Germany

[www.weidmueller.com](http://www.weidmueller.com)**Accessoires****THM MMP**

Ces imprimantes produisent des impressions de grande qualité, grâce à la technique de transfert thermique. Différents matériaux et un système d'impression ergonomique sous Windows optimisent le processus de repérage.

**Informations générales de commande**

Type	THM MMP ROLLER 115
Référence	<a href="#">1357420000</a>
GTIN (EAN)	4050118160314
Qté.	1 pièce(s)