

## SFX-DT 9/24 MM BL

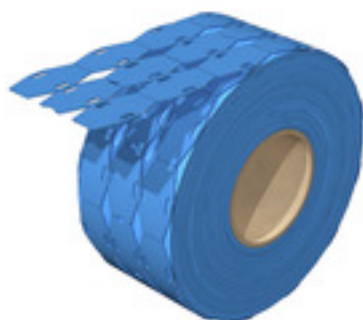
Weidmüller Interface GmbH &amp; Co. KG

Klingenbergstraße 26

D-32758 Detmold

Germany

www.weidmueller.com



Avec nos solutions de repérage détectables, nous garantissons aux consommateurs de l'industrie des produits alimentaires et des boissons les plus hauts standards du concept HACCP. Grâce à la matière de remplissage métallique, nos repères MultiMark détectables sont identifiées par les détecteurs de métaux et rayons X de manière fiable. Cela réduit le risque de pollution produit lors du processus de production. La sécurité maximale est assurée avec des propriétés produit de haute importance, comme la résistance à la corrosion ou une plus grande résistance aux rayonnements UV dans les zones chaudes et à l'intérieur. Ces propriétés sont testées régulièrement et validées dans notre propre laboratoire agréé. Non destiné(e)s à entrer en contact direct avec des produits alimentaires.

- Détectable par détecteurs de métaux et rayon X
- Reconnaissable visuellement par sa couleur bleue
- matière de remplissage métallique résistant à la corrosion
- Image à impression claire et résistante
- Disponible dans différentes versions pour une large gamme d'exigences de repérage

**Grande flexibilité : SFX**

Si vous préférez utiliser des colliers de serrage classiques, les repères SFX sont le choix idéal pour le repérage des câbles. Les câbles ne sont pas toujours installés en ligne

droite. Le matériel utilisé pour les repères SFX, du polyuréthane hautement flexible, permet de prendre en compte cette contrainte. Le repère suit chaque courbe du câble et se fixe facilement.

**Informations générales de commande**

Version	SlimFix, Repères de fils et de câbles, 7 - , 26 x 15 mm, bleu
Référence	<a href="#">2621490000</a>
Type	SFX-DT 9/24 MM BL
GTIN (EAN)	4050118625554
Qté.	1 000 pièce(s)
imprimante compatible	<a href="#">2599430000</a> <a href="#">2599440000</a>

## SFX-DT 9/24 MM BL

Weidmüller Interface GmbH &amp; Co. KG

Klingenbergstraße 26

D-32758 Detmold

Germany

www.weidmueller.com

## Caractéristiques techniques

## Dimensions et poids

Hauteur	26 mm	Hauteur (pouces)	1,024 inch
Largeur	15 mm	Largeur (pouces)	0,591 inch
Poids net	0,2 g		

## Températures

plage de température d'utilisation	-30...65 °C	Température d'utilisation permanente, min.	-30
Température d'utilisation permanente, max.	65		

## Classifications

ETIM 6.0	EC001530	ETIM 7.0	EC001530
ETIM 8.0	EC001530	ETIM 9.0	EC001530
ECLASS 9.0	27-40-04-01	ECLASS 9.1	27-40-04-01
ECLASS 10.0	27-40-04-01	ECLASS 11.0	27-28-11-02
ECLASS 12.0	27-28-11-02	ECLASS 13.0	27-28-11-02

## Caractéristiques générales

Classe d'inflammabilité selon UL 94	HB	Couleur	bleu
Halogène	Non	Largeur	15 mm
Matériau	Polyéthylène	Plage de température d'utilisation, max.	65 °C
Plage de température d'utilisation, min.	-30 °C	Taille de plage de repérage	23.5 x 9 mm
Version	sans halogène	plage de température d'utilisation	-30...65 °C

## Repères de fils et de câbles

Collier de serrage adapté	Plastique	Diamètre extérieur du conducteur	7 -
Diamètre extérieur du conducteur, min.	7 mm	Halogène	Non
Passage du collier de serrage	Plat		

## Conformité environnementale du produit

REACH SVHC /

## Agréments

ROHS Conforme

## Téléchargements

Données techniques	<a href="#">CAD data – STEP</a>
Catalogue	<a href="#">Catalogues in PDF-format</a>

### SFX-DT 9/24 MM BL

**Weidmüller Interface GmbH & Co. KG**

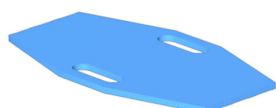
Klingenbergstraße 26

D-32758 Detmold

Germany

[www.weidmueller.com](http://www.weidmueller.com)

## Dessins



## SFX-DT 9/24 MM BL

Weidmüller Interface GmbH &amp; Co. KG

Klingenbergstraße 26

D-32758 Detmold

Germany

[www.weidmueller.com](http://www.weidmueller.com)

## Accessoires

## THM MULTIMARK PLUS



Ces imprimantes produisent des impressions de grande qualité, grâce à la technique de transfert thermique. Différents matériaux et un système d'impression ergonomique sous Windows optimisent le processus de repérage.

## Informations générales de commande

Type	MM PLUS ROLLER 110
Référence	<a href="#">2672590000</a>
GTIN (EAN)	4050118708097
Qté.	1 pièce(s)

## Ruban encreur



Ces imprimantes produisent des impressions de grande qualité, grâce à la technique de transfert thermique. Différents matériaux et un système d'impression ergonomique sous Windows optimisent le processus de repérage.

## Informations générales de commande

Type	RIBBON MM-HS 60/300 SW	Version
Référence	<a href="#">2448880000</a>	Ruban de couleur
GTIN (EAN)	4050118462944	
Qté.	1 pièce(s)	

### SFX-DT 9/24 MM BL

**Weidmüller Interface GmbH & Co. KG**

Klingenbergstraße 26

D-32758 Detmold

Germany

[www.weidmueller.com](http://www.weidmueller.com)

## Accessoires

### THM MMP



Ces imprimantes produisent des impressions de grande qualité, grâce à la technique de transfert thermique. Différents matériaux et un système d'impression ergonomique sous Windows optimisent le processus de repérage.

### Informations générales de commande

Type	THM MMP ROLLER 115
Référence	<a href="#">1357420000</a>
GTIN (EAN)	4050118160314
Qté.	1 pièce(s)