

VPU AC I 2 R 440/25 LCF**Weidmüller Interface GmbH & Co. KG**

Klingenbergstraße 26

D-32758 Detmold

Germany

www.weidmueller.com

Les parasurtenseurs Weidmüller VPU I (type I), VPU II (type II) et VPU III (type III) réduisent efficacement les interférences de couplage qui peuvent survenir lors des surtensions transitoires, même nettement en-dessous des limites de coordination de l'isolement prescrites dans EN 60644-3 / DIN VDE 0110-3. Il en résulte que l'ensemble de l'installation est ainsi moins perturbée. Les parafoudres sont coordonnés par des moyens techniques. Ainsi, le découplage entre les types I, II et III est inutile. Les parafoudres sont testés selon la norme CEI 61643-1 / DIN EN 61643-11 et peuvent être installés sur des systèmes selon CEI 61643-12 / VDE V0675-6-12 et CEI 62305-4 / VDE 0185-4. Cette protection contre la foudre et la surtension pour être utilisée dans les systèmes d'alimentation électrique. Weidmüller propose différents produits en fonction du type de réseau électrique et du niveau de tension. Une protection spéciale de type I et type II existe même pour les applications photovoltaïques.

Informations générales de commande

Version	Protection contre la surtension, Basse tension, Protection surtension, avec contact à distance, Monophasé, TN-S
Référence	2619140000
Type	VPU AC I 2 R 440/25 LCF
GTIN (EAN)	4050118633993
Qté.	1 pièce(s)
Pièces de rechange	2855300000

VPU AC I 2 R 440/25 LCF

Weidmüller Interface GmbH & Co. KG

Klingenbergstraße 26

D-32758 Detmold

Germany

www.weidmueller.com

Caractéristiques techniques

Dimensions et poids

Profondeur	93 mm	Profondeur (pouces)	3,661 inch
Hauteur	104,5 mm	Hauteur (pouces)	4,114 inch
Largeur	72 mm	Largeur (pouces)	2,835 inch
Poids net	25 g		

Températures

Température de stockage	-40 °C...85 °C	Température de fonctionnement	-40 °C...85 °C
Humidité	5 - 95 % d'humidité rel.		

Probabilité d'échec

MTBF	15 a
------	------

Classifications

ETIM 6.0	EC000941	ETIM 7.0	EC000941
ETIM 8.0	EC000941	ETIM 9.0	EC000941
ECLASS 9.0	27-13-08-05	ECLASS 9.1	27-13-08-05
ECLASS 10.0	27-13-08-05	ECLASS 11.0	27-13-08-05
ECLASS 12.0	27-17-90-90	ECLASS 13.0	27-17-90-90
ECLASS 14.0	27-17-90-90		

Caractéristiques nominales CEI / EN

Adapté pour	Installation comptage (sans courant de fuite)	Capacité de coupure du courant résiduel I_{fi}	Non disponible, pour des raisons techniques
Classe d'exigence selon CEI 61643-11	Type I, Type II	Classe d'exigence selon EN 61643-11	T1, T2
Contact de signalisation	250 V 1A 1CO	Coordination énergétique	Type I, Type II, Type III
Courant de charge nominal I_L	100 A	Courant de court-circuit I_{SCCR}	50 kA
Courant de décharge I_{max} (8/20 μ s) fil-PE	100 kA	Courant de foudre de test I_{imp} (10/350 μ s) (L-PE)	25 kA
Courant de fuite I_n (8/20 μ s) fil-PE	25 kA	Courant de fuite à U_n	5 μ A
Fusible	250 A gL (if back up fuse > 250 A)	Niveau de protection U_p à I_N (L/N-PE)	$\leq 2,5$ kV
Nombre de pôles	3	Normes	IEC 61643-11, EN 61643-11
Plage de fréquence, max.	60 Hz	Plage de fréquence, min.	50 Hz
Réseau basse tension	Monophasé, TN-S	Surtension temporaire - TOV	762 V
Temps de réaction	≤ 25 ns	Tension de réseau	400 V / 690 V
Tension nominale (AC)	400 V	Tension permanente maximum, U_c (AC)	440 V
Type de tension	AC		

Caractéristiques de raccordement télésignalisation

Longueur de dénudage	8 mm	Section de raccordement du conducteur, rigide, max.	1,5 mm ²
Section de raccordement du conducteur, rigide, min.	0,14 mm ²	Type de raccordement	Raccordement vissé, Enfilable

VPU AC I 2 R 440/25 LCF

Weidmüller Interface GmbH & Co. KG

Klingenbergstraße 26

D-32758 Detmold

Germany

www.weidmueller.com

Caractéristiques techniques

Caractéristiques générales

Adapté pour	Installation comptage (sans courant de fuite)	Affichage fonction optique	verte = OK ; rouge = para- foudre défectueux - le rem- placer
Altitude de service	≤ 2000 m	Classe d'inflammabilité selon UL 94	V-0
Couleur	noir	Degré de protection	IP20 en condition installée
Forme	Boîtiers d'installation ; 4 TE, Insta IP20	Rail	TS 35
Segment	Distribution d'énergie	Version	Protection surtension, avec contact à distance

Coordination de l'isolation selon EN 50178

Catégorie de surtension	III	Degré de pollution	2
-------------------------	-----	--------------------	---

Caractéristiques de raccordement

Longueur de dénudage	13 mm	Technique de raccordement de conduc- teurs	Raccordement vissé
Type de raccordement	Raccordement vissé	Longueur de dénudage, raccordement nominal	13 mm
Couple de serrage, min.	2 Nm	Couple de serrage, max.	3 Nm
Sections de raccordement, raccorde- ment nominal	16 mm ²	Plage de serrage, min.	6 mm ²
Plage de serrage, max.	35 mm ²	Section de raccordement du conducteur, min.	6 mm ²
Section de raccordement du conducteur, max.	35 mm ²	Section de raccordement du conducteur, souple, min.	6 mm ²
Section de raccordement du conducteur, souple, max.	35 mm ²	Section de raccordement du conducteur, souple, embout (DIN 46228-1), min.	6 mm ²
Section de raccordement du conducteur, souple, embout (DIN 46228-1), max.	35 mm ²	Section de raccordement, semi-rigide, min.	6 mm ²
Section de raccordement, semi-rigide, max.	35 mm ²		

Garantie

Période	5 ans
---------	-------

Conformité environnementale du produit

REACH SVHC	/
Statut de conformité RoHS	Conforme sans exemption

Note importante

Informations sur le produit	Pour les applications en courant continu, veuillez utiliser le fusible du SIBA de type NH2XL aR/aSF CC 1 500 V
Remarques	Uniquement valable pour les système d'alimentation informatiques où la terre du transformateur de distribution est interconnectée à la terre côté consommateur (RE=RA dans la figure 44.A1 de CEI 60634-4-44:2018).

Agréments

Agréments	
ROHS	Conforme

Date de création 5 septembre 2024 15:36:39 CEST

Niveau du catalogue 31.08.2024 / Toutes modifications techniques réservées

VPU AC I 2 R 440/25 LCF

Weidmüller Interface GmbH & Co. KG

Klingenbergstraße 26

D-32758 Detmold

Germany

www.weidmueller.com

Caractéristiques techniques

Téléchargements

Agrément/Certificat/Document de
conformité

[EU_Konformitätserklärung / EU_Declaration_of_Conformity](#)

Données techniques

[CAD data – STEP](#)

Documentation utilisateur

[Beipackzettel / Instruction sheet](#)

Catalogue

[Catalogues in PDF-format](#)

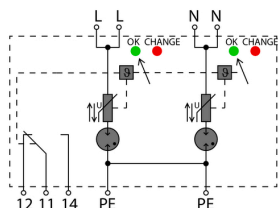
VPU AC I 2 R 440/25 LCF

Weidmüller Interface GmbH & Co. KG
Klingenbergstraße 26
D-32758 Detmold
Germany

www.weidmueller.com

Dessins

Symbole électrique



Schematic circuit diagram

VPU AC I 2 R 440/25 LCF

Weidmüller Interface GmbH & Co. KG

Klingenbergstraße 26

D-32758 Detmold

Germany

www.weidmueller.com

Pièces de rechange

Série VPU



De nombreux accessoires complètent la gamme de produit

Informations générales de commande

Type	PLUG VPU AC
Référence	2855300000
GTIN (EAN)	4064675533283
Qté.	10 pièce(s)

VPU AC I 2 R 440/25 LCF

Weidmüller Interface GmbH & Co. KG

Klingenbergstraße 26

D-32758 Detmold

Germany

www.weidmueller.com

Accessoires

Tournevis cruciforme, type Phillips

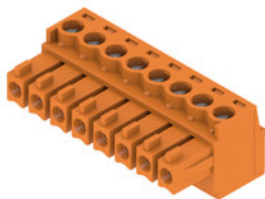


Tournevis cruciforme isolé VDE, type Phillips, SDIK PH DIN 7438, ISO 8764/2-PH, emmanchement selon ISO 8764-PH, poignée SoftFinish

Informations générales de commande

Type	SDIK PH1 X 80	Version
Référence	2749890000	Tournevis, Largeur de la lame (B): 1 mm, 80 mm, Epaisseur de la lame
GTIN (EAN)	4050118897098	(A): 1
Qté.	1 pièce(s)	

BCZ 3.81/180



Connecteurs femelles avec raccordement vissé à technique étrier pour le raccordement des conducteurs
Trois orientations de sortie sont disponibles pour une conception libre du niveau de raccordement :

- 180° Conducteur droit vers le sens d'insertion
- 90° Conducteur perpendiculaire vers le haut par rapport au sens d'insertion
- 270° Conducteur perpendiculaire vers le bas par rapport au sens d'insertion

Le choix est possible entre trois types de boîtiers en fonction des différentes exigences de la connexion :

- Boîtier standard sans bride
- Bride avec vis (F)
- Bride avec le levier de verrouillage breveté de Weidmüller (LR) pour un verrouillage et déverrouillage sans outils et sans efforts

Le layout des connecteurs enfichables à pas de 3,81 mm (0.15 pouces) de Weidmüller est compatible avec les connecteurs enfichables courants et laisse de la place pour l'impression et le codage.

Informations générales de commande

Type	BCZ 3.81/03/180 SN BK BX	Version	Indices de produit	Emballage
Référence	1792780000	Connecteur pour circuit imprimé, Connecteur femelle, 3.81 mm,	IEC: 320 V / 17.5 A / 0.2 - 1.5 mm²	Boîte
GTIN (EAN)	4032248226764	Nombre de pôles: 3, 180°, Raccordement vissé, Plage de serrage,	UL: 300 V / 10 A / AWG 28 - AWG 16	
Qté.	50 pièce(s)	max. : 1.5 mm², Boîte		

VPU AC I 2 R 440/25 LCF

Weidmüller Interface GmbH & Co. KG

Klingenbergstraße 26

D-32758 Detmold

Germany

www.weidmueller.com

Accessoires

Vierge



ESG est le repère éprouvé au format MultiCard destiné à de nombreux appareils connus. Il en résulte un repérage de haute qualité avec un excellent contraste.

Différents types sont disponibles pour les appareils de fabricants tels que Siemens, ABB, Beckhoff, etc.

Les avantages en un coup d'œil :

- Étiquettes pour utilisation universelle ; encliquetables ou autocollantes selon le type
- Pour les appareils installés en série, tels que par ex. les disjoncteurs automatiques, nous proposons des repérages ESG à encliqueter sur un support de plaquettes.
- Impression individuelle en qualité laser suivant les spécifications

Pour impression personnalisée : Veuillez nous envoyer un fichier dans le format de notre logiciel de repérage M-Print PRO ou M-Print PRO Online (sans installation) pour vos spécifications de repérage.

Informations générales de commande

Type	ESG 6/15 K MC NE WS	Version
Référence	1880100000	ESG, Repérage d'équipements et appareillages x 15 mm, PA
GTIN (EAN)	4032248478781	66, Couleur: blanc, autoadhésif
Qté.	200 pièce(s)	