

SAI-H4-M12-S**Weidmüller Interface GmbH & Co. KG**

Klingenbergstraße 26

D-32758 Detmold

Germany

www.weidmueller.com**Illustration du produit****Informations générales de commande**

Version	Connecteur Y
Référence	2616350000
Type	SAI-H4-M12-S
GTIN (EAN)	4050118621365
Qté.	1 pièce(s)

SAI-H4-M12-S

Weidmüller Interface GmbH & Co. KG

Klingenbergstraße 26

D-32758 Detmold

Germany

www.weidmueller.com

Caractéristiques techniques

Dimensions et poids

Poids net	50 g
-----------	------

Classifications

ETIM 6.0	EC002925	ETIM 7.0	EC002925
ETIM 8.0	EC002925	ETIM 9.0	EC002925
ECLASS 9.0	27-44-01-06	ECLASS 9.1	27-44-01-06
ECLASS 10.0	27-44-01-06	ECLASS 11.0	27-44-01-06
ECLASS 12.0	27-44-01-06	ECLASS 13.0	27-44-01-06

Caractéristiques électriques - connecteurs débrochables à équiper

Codage	S-coded	Courant nominal	12 A
Degré de pollution	3	Degré de protection	IP67
Matériau de base du boîtier	TPU	Nombre de pôles	4
Plage de températures du coffret	-30...+90 °C	Presse-étoupes	M 12
Raccordement du blindage	Non	Surface du contact	doré
Tenue d'isolation	≥ 100 MΩ		

Normes

Norme de connecteur	IEC 61076-2-111
---------------------	-----------------

Caractéristiques de raccordement

Couple de serrage	M12 : 0,8 - 1,2 Nm	Sortie groupe - connecteur débrochable	Mâle M12
Sortie simple 1 - connecteur débrochable	Femelle M12	Sortie simple 2 - connecteur débrochable	Femelle M12
Sortie simple 3 - connecteur débrochable	Femelle M12		

Caractéristiques générales

Codage	S-coded	Courant nominal	12 A
Degré de pollution	3	Degré de protection	IP67
Diamètre extérieur du conducteur	-	Matériau de base du boîtier	TPU
Nombre de pôles	4	Plage de températures du coffret	-30...+90 °C
Presse-étoupes	M 12	Raccordement du blindage	Non
Surface du contact	doré	Tension nominale	630 V AC
Tenue d'isolation	≥ 100 MΩ		

Conformité environnementale du produit

REACH SVHC	Lead 7439-92-1
SCIP	4060c755-8d0b-4d43-bdb3-4ffabe9d7497

SAI-H4-M12-S

Weidmüller Interface GmbH & Co. KG

Klingenbergstraße 26

D-32758 Detmold

Germany

www.weidmueller.com

Caractéristiques techniques

Agréments

Agréments



ROHS Conforme

UL File Number Search Site Web UL

N° de certificat (cULus) E310075

Téléchargements

Données techniques [CAD data – STEP](#)Catalogue [Catalogues in PDF-format](#)

SAI-H4-M12-S

Weidmüller Interface GmbH & Co. KG

Klingenbergstraße 26

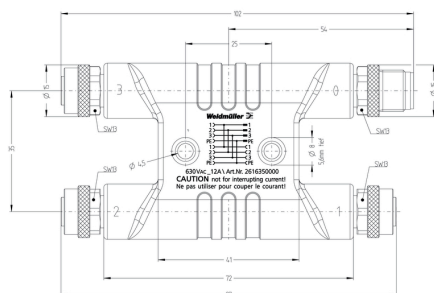
D-32758 Detmold

Germany

www.weidmueller.com

Dessins

Dessin



Connection diagram

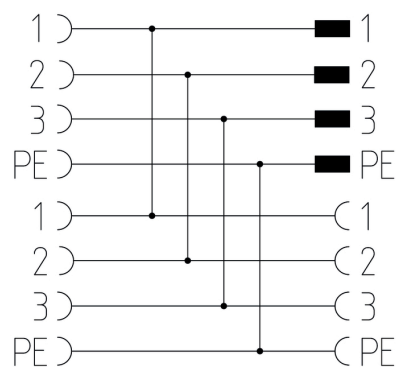


Schéma des pôles

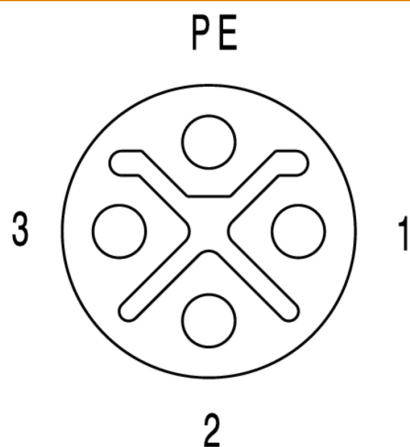


Schéma des pôles

