

PB-FEED 160 100/02RF AG BK BX**Weidmüller Interface GmbH & Co. KG**

Klingenbergstraße 26

D-32758 Detmold

Germany

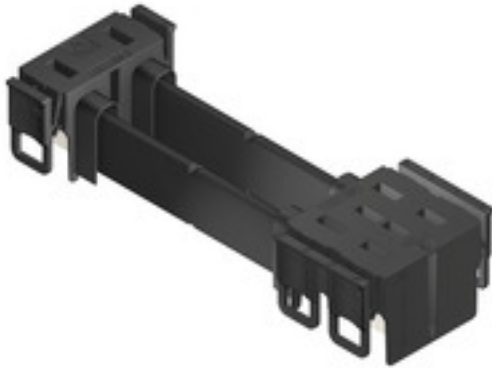
www.weidmueller.com**Illustration du produit**

Figure similaire

- Conception d'avenir
- Différentes tailles de module
- Intégration facile de l'appareil
- Solution plug-and-play simple – remplacement rapide de modules individuels du réseau d'un appareil seul
- Montage rapide et facile, sans outils
- Auto-verrouillage des connecteurs de barrette de liaison
- Conception avec protection des doigts
- La compensation de tolérance dans le système de rail permet un montage simple des appareils sur la plaque de support du panneau, sans une précision extrême
- Agrément UL simple avec composants UL enregistrés
- Taille et conception technique idéale pour les servo-amplificateurs multi-axes courants

Informations générales de commande

| | |
|--------------------|--|
| Version | Connecteur pour circuit imprimé, Connecteur mâle, Pas en mm (P): 42.50 mm, Nombre de pôles: 2, Boîte |
| Référence | 2595180000 |
| Type | PB-FEED 160 100/02RF AG BK BX |
| GTIN (EAN) | 4050118607215 |
| Qté. | 10 pièce(s) |
| Indices de produit | IEC: 1000 V / 160 A UL: 750 V / 160 A |
| Emballage | Boîte |

PB-FEED 160 100/02RF AG BK BX**Weidmüller Interface GmbH & Co. KG**

Klingenbergstraße 26

D-32758 Detmold

Germany

www.weidmueller.com

Caractéristiques techniques**Dimensions et poids**

| | |
|-----------|----------|
| Poids net | 90,595 g |
|-----------|----------|

Classifications

| | | | |
|-------------|-------------|-------------|-------------|
| ETIM 6.0 | EC002638 | ETIM 7.0 | EC002638 |
| ETIM 8.0 | EC002638 | ETIM 9.0 | EC002638 |
| ECLASS 9.0 | 27-44-03-09 | ECLASS 9.1 | 27-44-03-09 |
| ECLASS 10.0 | 27-44-03-09 | ECLASS 11.0 | 27-46-02-02 |
| ECLASS 12.0 | 27-46-02-02 | ECLASS 13.0 | 27-46-02-02 |

Caractéristiques du système

| | | | |
|--|---------------------------------|-------------------------------|---------|
| Famille de produits | OMNIMATE Power - série Powerbus | Pas en mm (P) | 42,5 mm |
| Pas en pouces (P) | 1,67 " | Nombre de pôles | 2 |
| L1 en mm | 100 mm | L1 en pouce | 3,937 " |
| Nombre de séries | 1 | Nombre de pôles | 1 |
| Protection au toucher selon DIN VDE 0470 | IP 20 enfiché | Degré de protection | IP20 |
| Résistance de passage | ≤5 mΩ | Cycles d'enfichage | 25 |
| Force d'enfichage/pôle, max. | 90 N | Force d'extraction/pôle, max. | 65 N |

Données des matériaux

| | | | |
|--------------------------------------|-------------------|-------------------------------------|-------------|
| Matériau isolant | PA GF | Couleur | noir |
| Tableau des couleurs (similaire) | RAL 9011 | Groupe de matériaux isolants | II |
| Indice de Poursuite Comparatif (CTI) | ≥ 400 | Classe d'inflammabilité selon UL 94 | V-0 |
| Matériau des contacts | Alliage de cuivre | Surface du contact | Ag (argent) |
| Structure en couches du contact mâle | 4...6 µm Ag | Température de stockage, min. | -40 °C |
| Température de stockage, max. | 70 °C | Température de fonctionnement, min. | -50 °C |
| Température de fonctionnement, max. | 125 °C | Plage de température montage, min. | -20 °C |
| Plage de température montage, max. | 65 °C | | |

Données nominales selon CEI

| | | | |
|---|------------------------|---|-------------------|
| testé selon la norme | IEC 60664-1, IEC 61984 | Courant nominal, nombre de pôles min. (Tu = 20 °C) | 160 A |
| Courant nominal, nombre de pôles max. (Tu = 20 °C) | 160 A | Courant nominal, nombre de pôles min. (Tu = 40 °C) | 140 A |
| Courant nominal, nombre de pôles max. (Tu = 40 °C) | 140 A | Tension de choc nominale pour classe de surtension/Degré de pollution II/2 | 1 000 V |
| Tension de choc nominale pour classe de surtension/Degré de pollution III/2 | 1 000 V | Tension de choc nominale pour classe de surtension/Degré de pollution III/3 | 800 V |
| Tension de choc nominale pour classe de surtension/Degré de pollution II/2 | 6 kV | Tension de choc nominale pour classe de surtension/Degré de pollution III/2 | 8 kV |
| Tension de choc nominale pour classe de surtension/Degré de pollution III/3 | 8 kV | Tenue aux courants de faible durée | 3 x 1s mit 1000 A |
| Espace libre, min. | 10,6 mm | Ligne de fuite, min. | 11,2 mm |

Rated data acc. to UL 508

| | | | |
|-------------------------|---------|------------------|---------|
| Rated voltage | 750 V | Rated current | 160 A |
| Creepage distance, min. | 11,2 mm | Luftstrecke, min | 10,1 mm |

PB-FEED 160 100/02RF AG BK BX

Weidmüller Interface GmbH & Co. KG
Klingenbergstraße 26
D-32758 Detmold
Germany

www.weidmueller.com

Caractéristiques techniques

Emballage

| | | | |
|-------------|--------|--------------|--------|
| Emballage | Boîte | Longueur VPE | 262 mm |
| Largeur VPE | 159 mm | Hauteur VPE | 79 mm |

Note importante

| | |
|----------------|---|
| Conformité IPC | Conformité : les produits sont conçus, fabriqués et livrés selon des normes internationales reconnues ; et ils sont conformes aux caractéristiques garanties dans la fiche de données / respectent les propriétés décoratives selon IPC-A-610 « Classe 2 ». Des requêtes supplémentaires sur le produit peuvent être évaluées sur demande. |
| Remarques | <ul style="list-style-type: none">• Autres variantes sur demande• Le courant nominal CEI est basé sur une température ambiante de 20 °C. Pour d'autres valeurs, voir la courbe de la charge de courant• Courant nominal UL508 basé sur 65 °C de température ambiante et max. 20 appareils• Les données nominales se réfèrent au composant lui-même. Les lignes d'air et de fuite par rapport aux autres composants doivent être déterminées en tenant compte des normes applicables.• Further module lengths on request.• Conformément à la norme IEC 61984, les connecteurs OMNIMATE sont des connecteurs sans capacité de rupture (COC). Pendant l'utilisation désignée, les connecteurs ne peuvent pas être enclenchés ou dégagés lorsqu'ils sont sous tension ou sous chargement• Stockage à long terme du produit à une température moyenne de 50 °C et une humidité maximale de 70 %, 36 mois |

Agréments

Agréments



| | |
|-----------------------|-------------|
| UL File Number Search | Site Web UL |
| Certificat N° (cURus) | E196651 |

Téléchargements

| | |
|--------------------|--|
| Données techniques | CAD data – STEP |
| Catalogue | Catalogues in PDF-format |

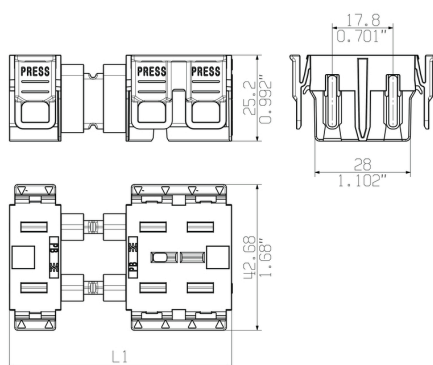
PB-FEED 160 100/02RF AG BK BX

Weidmüller Interface GmbH & Co. KG
Klingenbergstraße 26
D-32758 Detmold
Germany

www.weidmueller.com

Dessins

Dimensional drawing



Application

