

CABTITE CGS M25 BK

Weidmüller Interface GmbH & Co. KG

Klingenbergstraße 26

D-32758 Detmold

Germany

www.weidmueller.com

Similaire à l'illustration



Pour les câbles de passage M20 à M63 au mètre, le système Cabtite offre des presse-étoupes divisibles pour câbles avec ou sans fiches. En cas de maintenance ou de modification du système, les câbles préconfectionnés de diamètres 2 à 35 mm s'insèrent rapidement et en toute sécurtié dans les panneaux et les boîtiers. L'étanchéité IP66 à toute épreuve selon NF EN 60529 et une mise en place parfaitement sécurisée (décharge des tensions selon NF EN 62444) est garantie en plaçant les éléments d'étanchéité fendus avec une coupe ondulée autour du câble avant l'insertion dans une des deux moitiés du presse-étoupe. Le système divisible permet une installation simple et rapide. Après insertion de l'élément étanche, les deux moitiés du presse-étoupe sont clipsés ensemble en toute simplicité. Un contre-écrou, également divisible, à l'intérieur du panneau, garantit une tenue sûre et fiable.

Informations générales de commande

Version	presse-étoupe séparable, Cabtite (système d'entrée de câbles), Polyamide, renforcé fibre de verre, Noir profond, Hauteur: 23.7 mm, M 25, -40 °C...120 °C, IP66
Référence	2584180000
Type	CABTITE CGS M25 BK
GTIN (EAN)	4050118616613
Qté.	10 pièce(s)
Pièces de rechange	2584090000

CABTITE CGS M25 BK

Weidmüller Interface GmbH & Co. KG

Klingenbergstraße 26

D-32758 Detmold

Germany

www.weidmueller.com

Caractéristiques techniques

Dimensions et poids

Profondeur	38,7 mm	Profondeur (pouces)	1,524 inch
Hauteur	23,7 mm	Hauteur (pouces)	0,933 inch
Largeur	40 mm	Largeur (pouces)	1,575 inch
Longueur	38,7 mm	Longueur (pouces)	1,524 inch
Poids net	16,7 g		

Températures

Température de fonctionnement	-40 °C... 120 °C
-------------------------------	------------------

Classifications

ETIM 6.0	EC000441	ETIM 7.0	EC000441
ETIM 8.0	EC000441	ETIM 9.0	EC000441
ECLASS 9.0	27-14-44-32	ECLASS 9.1	27-14-44-32
ECLASS 10.0	27-14-44-32	ECLASS 11.0	27-14-44-32
ECLASS 12.0	27-14-08-01	ECLASS 13.0	27-14-08-01

Informations générales

Classe d'inflammabilité selon UL 94	V-0	Couple de serrage, max.	4 Nm
Couple de serrage, min.	3,8 Nm	Degré de protection	IP66
Diamètre de l'ouverture	25 mm	Filetage (extérieur)	M 25
Halogène	Non	Joint	TPE
Longueur du filetage	15 mm	Matériau	Polyamide, renforcé fibre de verre
Pas de vis	1,5 mm	Silicone	Non
Taille de clé 1	38 mm	Taille de clé 2	33 mm
Élément d'étanchéité	1 petit élément d'étanchéité		

Agréments

Agréments



ROHS	Conforme
------	----------

Téléchargements

Agrément/Certificat/Document de conformité	EU Declaration of Conformity - Cable entry system
Données techniques	CAD data – STEP
Documentation utilisateur	Installation Instructions
Catalogue	Catalogues in PDF-format

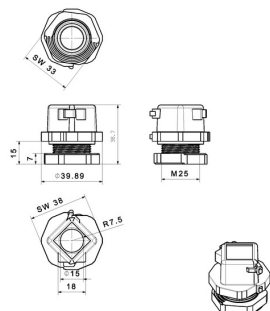
CABTITE CGS M25 BK

Weidmüller Interface GmbH & Co. KG
Klingenbergstraße 26
D-32758 Detmold
Germany

www.weidmueller.com

Dessins

Dessin coté



CABTITE CGS M25 BK**Weidmüller Interface GmbH & Co. KG**

Klingenbergstraße 26

D-32758 Detmold

Germany

www.weidmueller.com**Pièces de rechange****Cabtite - presse-étoupes divisibles**

Pour les câbles de passage M20 à M63 au mètre, le système Cabtite offre des presse-étoupes divisibles pour câbles avec ou sans fiches. En cas de maintenance ou de modification du système, les câbles préconfectionnés de diamètres 2 à 35 mm s'insèrent rapidement et en toute sécurité dans les panneaux et les boîtiers. L'étanchéité IP66 à toute épreuve selon NF EN 60529 et une mise en place parfaitement sécurisée (décharge des tensions selon NF EN 62444) est garantie en plaçant les éléments d'étanchéité fendus avec une coupe ondulée autour du câble avant l'insertion dans une des deux moitiés du presse-étoupe. Le système divisible permet une installation simple et rapide. Après insertion de l'élément étanche, les deux moitiés du presse-étoupe sont clipsés ensemble en toute simplicité. Un contre-écrou, également divisible, à l'intérieur du panneau, garantit une tenue sûre et fiable.

Informations générales de commande

Type	CABTITE LNS M25 BK	Version
Référence	2584090000	contre-écrou séparable, Cabtite (système d'entrée de câbles),
GTIN (EAN)	4050118616316	Polyamide, renforcé fibre de verre, Noir profond, Hauteur: 33 mm,
Qté.	10 pièce(s)	Largeur: 33 mm, Profondeur: 7 mm, -40 °C...120 °C

CABTITE CGS M25 BK

Weidmüller Interface GmbH & Co. KG

Klingenbergstraße 26

D-32758 Detmold

Germany

www.weidmueller.com

Accessoires

CE petit 20 x 20 mm gris



Que le diamètre de câble soit grand ou petit – Cabtite offre toujours l'insert d'étanchéité adapté.

La forme conique des éléments d'étanchéité permet d'enfoncer facilement de l'intérieur vers l'extérieur les incrustations de grille à encliqueter préalablement positionnées. Elle étanchéifie de manière fiable les espaces intermédiaires et assure une décharge de traction conformément à la norme DIN EN 62444. Les inserts d'étanchéité combinés aux cadres garantissent un degré de protection IP66. Du fait de sa conception fendue à coupe ondulée, il est particulièrement indiqué pour les câbles préconfectionnés.

- Les inserts étanches noirs sont conçus pour une température de fonctionnement particulièrement élevée et offrent une classe de sécurité au feu UL 94 HB
- Les éléments d'étanchéité gris, de classe de sécurité au feu UL 94 V0, sont adaptés aux exigences de l'industrie ferroviaire
- Grâce à l'utilisation de plusieurs inserts, deux câbles ou plus, ainsi que des câbles spéciaux, peuvent traverser un élément d'étanchéité

Informations générales de commande

Type	CABTITE SE 6-7 SML GY	Version
Référence	2583460000	Élément d'étanchéité, Cabtite (système d'entrée de câbles), TPE, Gris
GTIN (EAN)	4050118616668	clair, Hauteur: 20.3 mm, Largeur: 20.3 mm, Profondeur: 17.7 mm, -40
Qté.	10 pièce(s)	°C...90 °C, IP66
Type	CABTITE SE 2/5-6 SML GY	Version
Référence	2584890000	Élément d'étanchéité, Cabtite (système d'entrée de câbles), TPE, Gris
GTIN (EAN)	4050118616781	clair, Hauteur: 20.3 mm, Largeur: 20.3 mm, Profondeur: 17.7 mm, -40
Qté.	10 pièce(s)	°C...90 °C, IP66
Type	CABTITE BSE SML GY	Version
Référence	2583350000	Élément d'étanchéité, Cabtite (système d'entrée de câbles), TPE, Gris
GTIN (EAN)	4050118615609	clair, Hauteur: 20.3 mm, Largeur: 20.3 mm, Profondeur: 17.7 mm, -40
Qté.	10 pièce(s)	°C...90 °C, IP66
Type	CABTITE SE 5-6 SML GY	Version
Référence	2583450000	Élément d'étanchéité, Cabtite (système d'entrée de câbles), TPE, Gris
GTIN (EAN)	4050118616538	clair, Hauteur: 20.3 mm, Largeur: 20.3 mm, Profondeur: 17.7 mm, -40
Qté.	10 pièce(s)	°C...90 °C, IP66

CABTITE CGS M25 BK

Weidmüller Interface GmbH & Co. KG

Klingenbergstraße 26

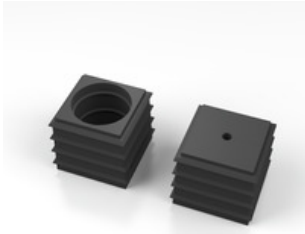
D-32758 Detmold

Germany

www.weidmueller.com

Accessoires

CE petit 20 x 20 mm noir



Que le diamètre de câble soit grand ou petit – Cabtite offre toujours l'insert d'étanchéité adapté.

La forme conique des éléments d'étanchéité permet d'enfoncer facilement de l'intérieur vers l'extérieur les incrustations de grille à encliqueter préalablement positionnées. Elle étanchéifie de manière fiable les espaces intermédiaires et assure une décharge de traction conformément à la norme DIN EN 62444. Les inserts d'étanchéité combinés aux cadres garantissent un degré de protection IP66. Du fait de sa conception fendue à coupe ondulée, il est particulièrement indiqué pour les câbles préconfectionnés.

- Les inserts étanches noirs sont conçus pour une température de fonctionnement particulièrement élevée et offrent une classe de sécurité au feu UL 94 HB
- Les éléments d'étanchéité gris, de classe de sécurité au feu UL 94 V0, sont adaptés aux exigences de l'industrie ferroviaire
- Grâce à l'utilisation de plusieurs inserts, deux câbles ou plus, ainsi que des câbles spéciaux, peuvent traverser un élément d'étanchéité

Informations générales de commande

Type	CABTITE BSE SML BK	Version
Référence	2584790000	Élément d'étanchéité, Cabtite (système d'entrée de câbles), TPE, Noir
GTIN (EAN)	4050118616057	profond, Hauteur: 20.3 mm, Largeur: 20.3 mm, Profondeur: 17.7 mm,
Qté.	10 pièce(s)	-40 °C...120 °C, IP66
Type	CABTITE SE 4/4-5 SML BK	Version
Référence	2583560000	Élément d'étanchéité, Cabtite (système d'entrée de câbles), TPE, Noir
GTIN (EAN)	4050118616897	profond, Hauteur: 20.3 mm, Largeur: 20.3 mm, Profondeur: 17.7 mm,
Qté.	10 pièce(s)	-40 °C...120 °C, IP66
Type	CABTITE SE 7-8 SML BK	Version
Référence	2584670000	Élément d'étanchéité, Cabtite (système d'entrée de câbles), TPE, Noir
GTIN (EAN)	4050118616989	profond, Hauteur: 20.3 mm, Largeur: 20.3 mm, Profondeur: 17.7 mm,
Qté.	10 pièce(s)	-40 °C...120 °C, IP66
Type	CABTITE SE 9-10 SML BK	Version
Référence	2584080000	Élément d'étanchéité, Cabtite (système d'entrée de câbles), TPE, Noir
GTIN (EAN)	4050118616309	profond, Hauteur: 20.3 mm, Largeur: 20.3 mm, Profondeur: 17.7 mm,
Qté.	10 pièce(s)	-40 °C...120 °C, IP66

CABTITE CGS M25 BK

Weidmüller Interface GmbH & Co. KG

Klingenbergstraße 26

D-32758 Detmold

Germany

www.weidmueller.com

Accessoires

Poinçon rond pour presse-étoupes métriques



Les outils d'emboutissage Weidmüller s'imposent pour réaliser des découpes dans vos armoires.

- Presse-étoupes PG
- Presse-étoupes M
- Presse-étoupes spéciaux

Informations générales de commande

Type	KOS-M25	Version
Référence	9204900000	Poinçonneur de tôle
GTIN (EAN)	4032248694136	
Qté.	1 pièce(s)	

Bouchon aveugle

Les bouchons aveugles sont utilisés pour fermer en toute sécurité les passages de câbles inutiles dans les éléments d'étanchéité.



Informations générales de commande

Type	CABTITE BP 10MM PA	Version
Référence	2652380000	Blind plug, Cabtite (système d'entrée de câbles), Polyamide, blanc,
GTIN (EAN)	4050118662481	Hauteur: 16 mm, Largeur: 10 mm, Profondeur: 16 mm, -40 °C... 120 °C,
Qté.	25 pièce(s)	°C, IP66
Type	CABTITE BP 7MM PA	Version
Référence	2652350000	Blind plug, Cabtite (système d'entrée de câbles), Polyamide, blanc,
GTIN (EAN)	4050118662450	Hauteur: 16 mm, Largeur: 7 mm, Profondeur: 16 mm, -40 °C... 120 °C,
Qté.	25 pièce(s)	IP66
Type	CABTITE BP 9MM PA	Version
Référence	2652370000	Blind plug, Cabtite (système d'entrée de câbles), Polyamide, blanc,
GTIN (EAN)	4050118662474	Hauteur: 16 mm, Largeur: 9 mm, Profondeur: 16 mm, -40 °C... 120 °C,
Qté.	25 pièce(s)	IP66
Type	CABTITE BP 5MM PA	Version
Référence	2652330000	Blind plug, Cabtite (système d'entrée de câbles), Polyamide, blanc,
GTIN (EAN)	4050118661835	Hauteur: 12 mm, Largeur: 5 mm, Profondeur: 12 mm, -40 °C... 120 °C,
Qté.	25 pièce(s)	IP66
Type	CABTITE BP 8MM PA	Version
Référence	2652360000	Blind plug, Cabtite (système d'entrée de câbles), Polyamide, blanc,
GTIN (EAN)	4050118662467	Hauteur: 16 mm, Largeur: 8 mm, Profondeur: 16 mm, -40 °C... 120 °C,
Qté.	25 pièce(s)	IP66

CABTITE CGS M25 BK**Weidmüller Interface GmbH & Co. KG**

Klingenbergstraße 26

D-32758 Detmold

Germany

www.weidmueller.com**Accessoires**

Type	CABTITE BP 6MM PA	Version
Référence	2652340000	Blind plug, Cabtite (système d'entrée de câbles), Polyamide, blanc,
GTIN (EAN)	4050118661842	Hauteur: 16 mm, Largeur: 6 mm, Profondeur: 16 mm, -40 °C...120 °C,
Qté.	25 pièce(s)	IP66