

CABTITE FR 24/10 BK SET**Weidmüller Interface GmbH & Co. KG**

Klingenbergstraße 26

D-32758 Detmold

Germany

www.weidmueller.com

Similaire à l'illustration

Le cadre, issu d'une pièce unique, est simple et rapide à monter. Il est composé de plastique renforcé à la fibre de verre aux dimensions stables. Le joint en mousse captive garantit une étanchéité se niveau IP66 selon la norme EN 60529, même sur les surfaces peintes ou brutes.

Informations générales de commande

| | |
|----------------------|---|
| Version | Cadre, Cabtite (système d'entrée de câbles), Polyamide, renforcé fibre de verre, Noir profond, Hauteur: 70 mm, Largeur: 153 mm, Profondeur: 19.6 mm, -40 °C... 120 °C, IP66 |
| Référence | 2583720000 |
| Type | CABTITE FR 24/10 BK SET |
| GTIN (EAN) | 4050118617252 |
| Qté. | 1 pièce(s) |
| Produit de référence | 2583800000 2584300000 2584290000 2584270000 |

Date de création 23 mai 2024 14:11:39 CEST

Niveau du catalogue 18.05.2024 / Toutes modifications techniques réservées

CABTITE FR 24/10 BK SET

Weidmüller Interface GmbH & Co. KG

Klingenbergstraße 26

D-32758 Detmold

Germany

www.weidmueller.com

Caractéristiques techniques

Dimensions et poids

| | | | |
|-------------------------------|------------|--------------------------|------------|
| Profondeur | 19,6 mm | Profondeur (pouces) | 0,772 inch |
| Hauteur | 70 mm | Hauteur (pouces) | 2,756 inch |
| Hauteur version la plus basse | 19,6 mm | Largeur | 153 mm |
| Largeur (pouces) | 6,024 inch | Diamètre | 5,5 mm |
| Cote de fixation hauteur | 130 mm | Cote de fixation largeur | 32 mm |
| Poids net | 110 g | | |

Températures

| | |
|-------------------------------|------------------|
| Température de fonctionnement | -40 °C... 120 °C |
|-------------------------------|------------------|

Classifications

| | | | |
|-------------|-------------|-------------|-------------|
| ETIM 6.0 | EC002624 | ETIM 7.0 | EC002624 |
| ETIM 8.0 | EC002624 | ETIM 9.0 | EC002624 |
| ECLASS 9.0 | 27-18-28-15 | ECLASS 9.1 | 27-18-92-65 |
| ECLASS 10.0 | 27-18-28-15 | ECLASS 11.0 | 27-18-28-15 |
| ECLASS 12.0 | 27-18-28-15 | ECLASS 13.0 | 27-18-28-15 |

Informations générales

| | | | |
|-------------------------------------|---|---------------------------|------------------|
| Classe d'inflammabilité selon UL 94 | V-0 | Classe de protection (UL) | Type 12, Type 4X |
| Couple de serrage | 3 Nm | Degré de protection | IP66 |
| Halogène | Non | Joint | TPE |
| Largeur de l'ouverture | 46 mm | Longueur de l'ouverture | 113,5 mm |
| Matériau | Polyamide, renforcé fibre de verre | Silicone | Non |
| Élément d'étanchéité | 2 grands éléments d'étanchéité et 4 petits éléments d'étanchéité ou 1 grand élément d'étanchéité et 6 petits éléments d'étanchéité ou 10 petits éléments d'étanchéité | | |

Note importante

| | |
|-----------------------------|---|
| Informations sur le produit | The set is made from UR-certified individual parts, so the approval is also valid for the set. Fixing material for mounting on the enclosure or control cabinet, is not included. |
|-----------------------------|---|

Agréments

Agréments



| | |
|------|----------|
| ROHS | Conforme |
|------|----------|

Téléchargements

| | |
|--|---|
| Agrément/Certificat/Document de conformité | EU Declaration of Conformity - Cable entry system |
| Données techniques | CAD data – STEP |
| Documentation utilisateur | Cabtite Installation Instructions |
| Catalogue | Catalogues in PDF-format |

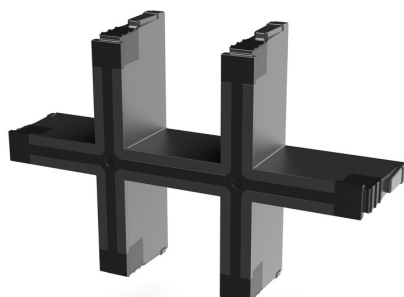
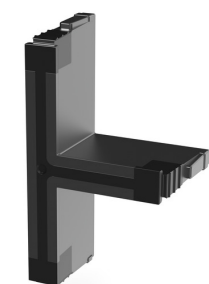
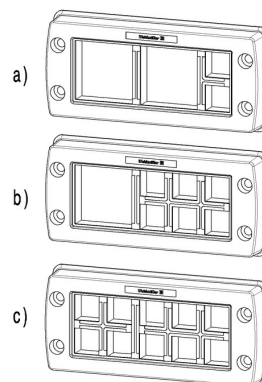
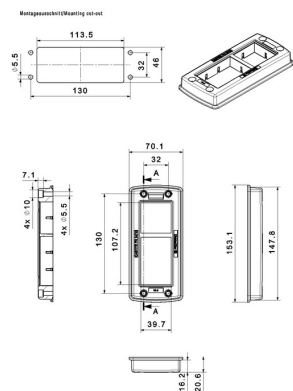
Date de création 23 mai 2024 14:11:39 CEST

CABTITE FR 24/10 BK SET

Weidmüller Interface GmbH & Co. KG
Klingenbergstraße 26
D-32758 Detmold
Germany

www.weidmueller.com

Dessins



CABTITE FR 24/10 BK SET

Weidmüller Interface GmbH & Co. KG

Klingenbergstraße 26

D-32758 Detmold

Germany

www.weidmueller.com

Accessoires

Cadre de fixation



Le cadre, issu d'une pièce unique, est simple et rapide à monter. Il est composé de plastique renforcé à la fibre de verre aux dimensions stables. Le joint en mousse captive garantit une étanchéité se niveau IP66 selon la norme EN 60529, même sur les surfaces peintes ou brutes.

Informations générales de commande

| | | |
|------------|----------------------------|---|
| Type | CABTITE FRL 24/10 BK | Version |
| Référence | 2584210000 | Cadre de fixation, Cabtite (système d'entrée de câbles), Polyamide, |
| GTIN (EAN) | 4050118615289 | renforcé fibre de verre, Noir profond, Hauteur: 68.8 mm, Largeur: 152 |
| Qté. | 10 pièce(s) | mm, Profondeur: 11.3 mm, -40 °C...120 °C, IP66 |

Rails de raccordement du blindage



En combinaison avec un grand nombre de bornes de connexion du blindage (KLBÜ), les rails de connexion du blindage permettent de blinder les câbles de manière pratique, simple et rapide.

Informations générales de commande

| | | |
|------------|----------------------------|---|
| Type | CABTITE CR 24/10 EMV | Version |
| Référence | 2583890000 | Rail pour raccordement du blindage, Cabtite (système d'entrée de |
| GTIN (EAN) | 4050118647068 | câbles), Acier, zingué, argent, Hauteur: 35.23 mm, Largeur: 140 mm, |
| Qté. | 10 pièce(s) | Profondeur: 16 mm |

CABTITE FR 24/10 BK SET

Weidmüller Interface GmbH & Co. KG

Klingenbergstraße 26

D-32758 Detmold

Germany

www.weidmueller.com

Accessoires

CE petit 20 x 20 mm gris



Que le diamètre de câble soit grand ou petit – Cabtite offre toujours l'insert d'étanchéité adapté.

La forme conique des éléments d'étanchéité permet d'enfoncer facilement de l'intérieur vers l'extérieur les incrustations de grille à encliqueter préalablement positionnées. Elle étanchéifie de manière fiable les espaces intermédiaires et assure une décharge de traction conformément à la norme DIN EN 62444. Les inserts d'étanchéité combinés aux cadres garantissent un degré de protection IP66. Du fait de sa conception fendue à coupe ondulée, il est particulièrement indiqué pour les câbles préconfectionnés.

- Les inserts étanches noirs sont conçus pour une température de fonctionnement particulièrement élevée et offrent une classe de sécurité au feu UL 94 HB
- Les éléments d'étanchéité gris, de classe de sécurité au feu UL 94 V0, sont adaptés aux exigences de l'industrie ferroviaire
- Grâce à l'utilisation de plusieurs inserts, deux câbles ou plus, ainsi que des câbles spéciaux, peuvent traverser un élément d'étanchéité

Informations générales de commande

| | | |
|------------|----------------------------|---|
| Type | CABTITE SE 2/5-6 SML GY | Version |
| Référence | 2584890000 | Élément d'étanchéité, Cabtite (système d'entrée de câbles), TPE, Gris |
| GTIN (EAN) | 4050118616781 | clair, Hauteur: 20.3 mm, Largeur: 20.3 mm, Profondeur: 17.7 mm, -40 |
| Qté. | 10 pièce(s) | °C...90 °C, IP66 |
| Type | CABTITE BSE SML GY | Version |
| Référence | 2583350000 | Élément d'étanchéité, Cabtite (système d'entrée de câbles), TPE, Gris |
| GTIN (EAN) | 4050118615609 | clair, Hauteur: 20.3 mm, Largeur: 20.3 mm, Profondeur: 17.7 mm, -40 |
| Qté. | 10 pièce(s) | °C...90 °C, IP66 |
| Type | CABTITE SE 6-7 SML GY | Version |
| Référence | 2583460000 | Élément d'étanchéité, Cabtite (système d'entrée de câbles), TPE, Gris |
| GTIN (EAN) | 4050118616668 | clair, Hauteur: 20.3 mm, Largeur: 20.3 mm, Profondeur: 17.7 mm, -40 |
| Qté. | 10 pièce(s) | °C...90 °C, IP66 |
| Type | CABTITE SE 5-6 SML GY | Version |
| Référence | 2583450000 | Élément d'étanchéité, Cabtite (système d'entrée de câbles), TPE, Gris |
| GTIN (EAN) | 4050118616538 | clair, Hauteur: 20.3 mm, Largeur: 20.3 mm, Profondeur: 17.7 mm, -40 |
| Qté. | 10 pièce(s) | °C...90 °C, IP66 |

CABTITE FR 24/10 BK SET

Weidmüller Interface GmbH & Co. KG

Klingenbergstraße 26

D-32758 Detmold

Germany

www.weidmueller.com

Accessoires

CE petit 20 x 20 mm noir



Que le diamètre de câble soit grand ou petit – Cabtite offre toujours l'insert d'étanchéité adapté.

La forme conique des éléments d'étanchéité permet d'enfoncer facilement de l'intérieur vers l'extérieur les incrustations de grille à encliqueter préalablement positionnées. Elle étanchéifie de manière fiable les espaces intermédiaires et assure une décharge de traction conformément à la norme DIN EN 62444. Les inserts d'étanchéité combinés aux cadres garantissent un degré de protection IP66. Du fait de sa conception fendue à coupe ondulée, il est particulièrement indiqué pour les câbles préconfectionnés.

- Les inserts étanches noirs sont conçus pour une température de fonctionnement particulièrement élevée et offrent une classe de sécurité au feu UL 94 HB
- Les éléments d'étanchéité gris, de classe de sécurité au feu UL 94 V0, sont adaptés aux exigences de l'industrie ferroviaire
- Grâce à l'utilisation de plusieurs inserts, deux câbles ou plus, ainsi que des câbles spéciaux, peuvent traverser un élément d'étanchéité

Informations générales de commande

| | | |
|------------|----------------------------|---|
| Type | CABTITE BSE SML BK | Version |
| Référence | 2584790000 | Élément d'étanchéité, Cabtite (système d'entrée de câbles), TPE, Noir |
| GTIN (EAN) | 4050118616057 | profond, Hauteur: 20.3 mm, Largeur: 20.3 mm, Profondeur: 17.7 mm, |
| Qté. | 10 pièce(s) | -40 °C...120 °C, IP66 |
| Type | CABTITE SE 4/4-5 SML BK | Version |
| Référence | 2583560000 | Élément d'étanchéité, Cabtite (système d'entrée de câbles), TPE, Noir |
| GTIN (EAN) | 4050118616897 | profond, Hauteur: 20.3 mm, Largeur: 20.3 mm, Profondeur: 17.7 mm, |
| Qté. | 10 pièce(s) | -40 °C...120 °C, IP66 |
| Type | CABTITE SE 7-8 SML BK | Version |
| Référence | 2584670000 | Élément d'étanchéité, Cabtite (système d'entrée de câbles), TPE, Noir |
| GTIN (EAN) | 4050118616989 | profond, Hauteur: 20.3 mm, Largeur: 20.3 mm, Profondeur: 17.7 mm, |
| Qté. | 10 pièce(s) | -40 °C...120 °C, IP66 |
| Type | CABTITE SE 9-10 SML BK | Version |
| Référence | 2584080000 | Élément d'étanchéité, Cabtite (système d'entrée de câbles), TPE, Noir |
| GTIN (EAN) | 4050118616309 | profond, Hauteur: 20.3 mm, Largeur: 20.3 mm, Profondeur: 17.7 mm, |
| Qté. | 10 pièce(s) | -40 °C...120 °C, IP66 |

CABTITE FR 24/10 BK SET

Weidmüller Interface GmbH & Co. KG

Klingenbergstraße 26

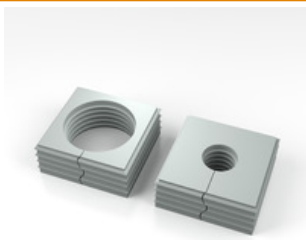
D-32758 Detmold

Germany

www.weidmueller.com

Accessoires

CE grand 40 x 40 mm gris



Que le diamètre de câble soit grand ou petit – Cabtite offre toujours l'insert d'étanchéité adapté.

La forme conique des éléments d'étanchéité permet d'enfoncer facilement de l'intérieur vers l'extérieur les incrustations de grille à encliqueter préalablement positionnées. Elle étanchéifie de manière fiable les espaces intermédiaires et assure une décharge de traction conformément à la norme DIN EN 62444. Les inserts d'étanchéité combinés aux cadres garantissent un degré de protection IP66. Du fait de sa conception fendue à coupe ondulée, il est particulièrement indiqué pour les câbles préconfectionnés.

- Les inserts étanches noirs sont conçus pour une température de fonctionnement particulièrement élevée et offrent une classe de sécurité au feu UL 94 HB
- Les éléments d'étanchéité gris, de classe de sécurité au feu UL 94 V0, sont adaptés aux exigences de l'industrie ferroviaire
- Grâce à l'utilisation de plusieurs inserts, deux câbles ou plus, ainsi que des câbles spéciaux, peuvent traverser un élément d'étanchéité

Informations générales de commande

| | | |
|------------|----------------------------|---|
| Type | CABTITE BSE LRG GY | Version |
| Référence | 2584520000 | Élément d'étanchéité, Cabtite (système d'entrée de câbles), TPE, Gris |
| GTIN (EAN) | 4050118616330 | clair, Hauteur: 42.8 mm, Largeur: 42.8 mm, Profondeur: 17.7 mm, -40 |
| Qté. | 10 pièce(s) | °C...90 °C, IP66 |
| Type | CABTITE SE 19-20 LRG GY | Version |
| Référence | 2584460000 | Élément d'étanchéité, Cabtite (système d'entrée de câbles), TPE, Gris |
| GTIN (EAN) | 4050118616491 | clair, Hauteur: 42.8 mm, Largeur: 42.8 mm, Profondeur: 17.7 mm, -40 |
| Qté. | 10 pièce(s) | °C...90 °C, IP66 |

CABTITE FR 24/10 BK SET

Weidmüller Interface GmbH & Co. KG

Klingenbergstraße 26

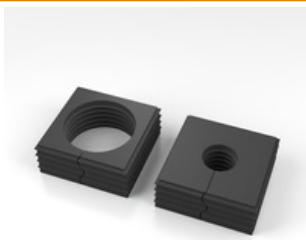
D-32758 Detmold

Germany

www.weidmueller.com

Accessoires

CE grand 40 x 40 mm noir



Que le diamètre de câble soit grand ou petit – Cabtite offre toujours l'insert d'étanchéité adapté.

La forme conique des éléments d'étanchéité permet d'enfoncer facilement de l'intérieur vers l'extérieur les incrustations de grille à encliqueter préalablement positionnées. Elle étanchéifie de manière fiable les espaces intermédiaires et assure une décharge de traction conformément à la norme DIN EN 62444. Les inserts d'étanchéité combinés aux cadres garantissent un degré de protection IP66. Du fait de sa conception fendue à coupe ondulée, il est particulièrement indiqué pour les câbles préconfectionnés.

- Les inserts étanches noirs sont conçus pour une température de fonctionnement particulièrement élevée et offrent une classe de sécurité au feu UL 94 HB
- Les éléments d'étanchéité gris, de classe de sécurité au feu UL 94 V0, sont adaptés aux exigences de l'industrie ferroviaire
- Grâce à l'utilisation de plusieurs inserts, deux câbles ou plus, ainsi que des câbles spéciaux, peuvent traverser un élément d'étanchéité

Informations générales de commande

| | | |
|------------|----------------------------|---|
| Type | CABTITE BSE LRG BK | Version |
| Référence | 2583900000 | Élément d'étanchéité, Cabtite (système d'entrée de câbles), TPE, Noir |
| GTIN (EAN) | 4050118616378 | profond, Hauteur: 42.8 mm, Largeur: 42.8 mm, Profondeur: 17.7 mm, |
| Qté. | 10 pièce(s) | -40 °C...120 °C, IP66 |
| Type | CABTITE CSE 7-24 LRG BK | Version |
| Référence | 2583500000 | Élément d'étanchéité, Cabtite (système d'entrée de câbles), TPE, Noir |
| GTIN (EAN) | 4050118615975 | profond, Hauteur: 42.8 mm, Largeur: 42.8 mm, Profondeur: 63 mm, |
| Qté. | 10 pièce(s) | -40 °C...120 °C, IP66 |

CABTITE FR 24/10 BK SET

Weidmüller Interface GmbH & Co. KG
Klingenbergstraße 26
D-32758 Detmold
Germany

www.weidmueller.com

Accessoires

Matériau de fixation



La système d'entrée de câbles Cabtite offre une souplesse totale dans la gestion de votre câblage des armoires de commandes, boîtiers et machines. Il est étanche et sûr et décharge les tensions pesant sur les câbles, tout en vous faisant gagner un temps précieux.

La conception modulaire des cadres, inserts de réseau et d'étanchéité Cabtite permet une configuration rapide des découpes pour les câbles à terminaison pré-déterminées, sans outil nécessaire et avec une étanchéité d'indice IP66 selon la norme NF EN 60529. Cadre. Insert. Élément d'étanchéité. Les trois composants de base du système modulaire garantissent une souplesse, une variabilité et une diversité des variantes proposées.

Informations générales de commande

| Type | CABTITE SC M5X25 SET | Version |
|------------|----------------------------|--|
| Référence | 2635120000 | Vis de fixation, Cabtite (système d'entrée de câbles), Acier inoxydable, |
| GTIN (EAN) | 4050118662160 | argent, Hauteur: 30 mm, Largeur: 8.5 mm, Profondeur: 8.5 mm |
| Qté. | 1 pièce(s) | |

Bouchon aveugle



Les bouchons aveugles sont utilisés pour fermer en toute sécurité les passages de câbles inutiles dans les éléments d'étanchéité.

Informations générales de commande

| Type | CABTITE BP 6MM PA | Version |
|------------|----------------------------|---|
| Référence | 2652340000 | Blind plug, Cabtite (système d'entrée de câbles), Polyamide, blanc, |
| GTIN (EAN) | 4050118661842 | Hauteur: 16 mm, Largeur: 6 mm, Profondeur: 16 mm, -40 °C...120 °C, |
| Qté. | 25 pièce(s) | IP66 |
| Type | CABTITE BP 7MM PA | Version |
| Référence | 2652350000 | Blind plug, Cabtite (système d'entrée de câbles), Polyamide, blanc, |
| GTIN (EAN) | 4050118662450 | Hauteur: 16 mm, Largeur: 7 mm, Profondeur: 16 mm, -40 °C...120 °C, |
| Qté. | 25 pièce(s) | IP66 |
| Type | CABTITE BP 9MM PA | Version |
| Référence | 2652370000 | Blind plug, Cabtite (système d'entrée de câbles), Polyamide, blanc, |
| GTIN (EAN) | 4050118662474 | Hauteur: 16 mm, Largeur: 9 mm, Profondeur: 16 mm, -40 °C...120 °C, |
| Qté. | 25 pièce(s) | IP66 |
| Type | CABTITE BP 8MM PA | Version |
| Référence | 2652360000 | Blind plug, Cabtite (système d'entrée de câbles), Polyamide, blanc, |
| GTIN (EAN) | 4050118662467 | Hauteur: 16 mm, Largeur: 8 mm, Profondeur: 16 mm, -40 °C...120 °C, |
| Qté. | 25 pièce(s) | IP66 |

CABTITE FR 24/10 BK SET**Weidmüller Interface GmbH & Co. KG**

Klingenbergstraße 26

D-32758 Detmold

Germany

www.weidmueller.com**Accessoires**

| | | |
|------------|----------------------------|---|
| Type | CABTITE BP 10MM PA | Version |
| Référence | 2652380000 | Blind plug, Cabtite (système d'entrée de câbles), Polyamide, blanc, |
| GTIN (EAN) | 4050118662481 | Hauteur: 16 mm, Largeur: 10 mm, Profondeur: 16 mm, -40 °C...120 |
| Qté. | 25 pièce(s) | °C, IP66 |
| Type | CABTITE BP 5MM PA | Version |
| Référence | 2652330000 | Blind plug, Cabtite (système d'entrée de câbles), Polyamide, blanc, |
| GTIN (EAN) | 4050118661835 | Hauteur: 12 mm, Largeur: 5 mm, Profondeur: 12 mm, -40 °C...120 °C, |
| Qté. | 25 pièce(s) | IP66 |