

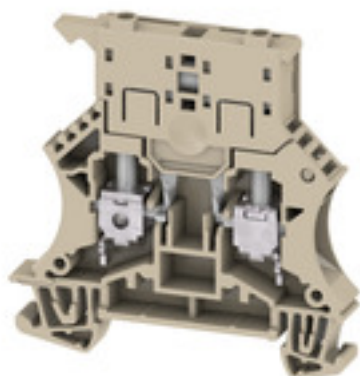
**WSI 6/LD 10-36V LLC****Weidmüller Interface GmbH & Co. KG**

Klingenbergstraße 26

D-32758 Detmold

Germany

www.weidmueller.com

**Illustration du produit**

Dans certaines applications il est utile de protéger les liaisons d'alimentation avec un fusible séparé. Les blocs de jonction à fusible sont constitués en partie inférieure d'une barrette de raccordement avec un support d'insertion de fusibles. Les fusibles varient du levier pivotant et du support de fusibles enfichable au système visible et au fusible enfichable plat.

**Informations générales de commande**

|            |                                                                                                                                                                                                                       |
|------------|-----------------------------------------------------------------------------------------------------------------------------------------------------------------------------------------------------------------------|
| Version    | Bloc de jonction à fusible, Raccordement vissé, Isolateur de fusible, avec LED, pour connexion transversale à visser, libre d'un côté, Raccordement vissé, 6 mm <sup>2</sup> , 36 V, 6.3 A, G-Si. 5 x 20, Beige foncé |
| Référence  | <a href="#">2562740000</a>                                                                                                                                                                                            |
| Type       | WSI 6/LD 10-36V LLC                                                                                                                                                                                                   |
| GTIN (EAN) | 4050118571516                                                                                                                                                                                                         |
| Qté.       | 50 pièce(s)                                                                                                                                                                                                           |

## WSI 6/LD 10-36V LLC

Weidmüller Interface GmbH &amp; Co. KG

Klingenbergstraße 26

D-32758 Detmold

Germany

www.weidmueller.com

## Caractéristiques techniques

## Dimensions et poids

|                                |            |                     |            |
|--------------------------------|------------|---------------------|------------|
| Profondeur                     | 71,5 mm    | Profondeur (pouces) | 2,815 inch |
| Profondeur, y compris rail DIN | 72 mm      | Hauteur             | 60 mm      |
| Hauteur (pouces)               | 2,362 inch | Largeur             | 7,9 mm     |
| Largeur (pouces)               | 0,311 inch | Poids net           | 20,56 g    |

## Températures

|                                            |                |                                            |        |
|--------------------------------------------|----------------|--------------------------------------------|--------|
| Température de stockage                    | -25 °C...55 °C | Température d'utilisation permanente, min. | -60 °C |
| Température d'utilisation permanente, max. | 130 °C         |                                            |        |

## Classifications

|             |             |             |             |
|-------------|-------------|-------------|-------------|
| ETIM 6.0    | EC000899    | ETIM 7.0    | EC000899    |
| ETIM 8.0    | EC000899    | ETIM 9.0    | EC000899    |
| ECLASS 9.0  | 27-14-11-16 | ECLASS 9.1  | 27-14-11-16 |
| ECLASS 10.0 | 27-14-11-16 | ECLASS 11.0 | 27-14-11-16 |
| ECLASS 12.0 | 27-14-11-16 | ECLASS 13.0 | 27-25-01-13 |

## Caractéristiques nominales selon IECEx/ATEX

|                                   |                    |                                    |                     |
|-----------------------------------|--------------------|------------------------------------|---------------------|
| Certificat N° (ATEX)              | DEMKO14ATEX1389U   | Certificat N° (IECEX)              | IECEXUL14.0097U     |
| Tension max. (ATEX)               | 500 V              | Courant (ATEX)                     | 6.3 A               |
| Section max. du conducteur (ATEX) | 10 mm <sup>2</sup> | Tension max. (IECEX)               | 500 V               |
| Courant (IECEX)                   | 6.3 A              | Section max. du conducteur (IECEX) | 10 mm <sup>2</sup>  |
| Identification EN 60079-7         | Ex ec II C Gc      | Plaquette de marquage Ex           | 2014/34/EU II 3 G D |

## Autres caractéristiques techniques

|             |        |                 |       |
|-------------|--------|-----------------|-------|
| Côté ouvert | droite | Type de montage | monté |
|-------------|--------|-----------------|-------|

## Blocs de jonction à fusibles

|                       |           |                                |              |
|-----------------------|-----------|--------------------------------|--------------|
| Affichage             | LED rouge | Fusible                        | G-Si. 5 x 20 |
| Leakage current, max. | 0,286 mA  | Tension de fonctionnement max. | 36 V         |

## Caractéristiques des matériaux

|                                     |       |         |             |
|-------------------------------------|-------|---------|-------------|
| Matériau                            | Wemid | Couleur | Beige foncé |
| Classe d'inflammabilité selon UL 94 | V-0   |         |             |

## Caractéristiques du système

|                                       |                                                                                                           |                                 |       |
|---------------------------------------|-----------------------------------------------------------------------------------------------------------|---------------------------------|-------|
| Version                               | Raccordement vissé, Isolateur de fusible, avec LED, pour connexion transversale à visser, libre d'un côté | Flasque de fermeture nécessaire | Oui   |
| Nombre de polarités                   | 1                                                                                                         | Nombre d'étages                 | 1     |
| Nombre de points de contact par étage | 2                                                                                                         | Etages internes pontés          | Non   |
| Raccordement PE                       | Non                                                                                                       | Rail                            | TS 35 |
| Fonction N                            | Non                                                                                                       | Fonction PE                     | Non   |
| Fonction PEN                          | Non                                                                                                       |                                 |       |

## WSI 6/LD 10-36V LLC

Weidmüller Interface GmbH &amp; Co. KG

Klingenbergstraße 26

D-32758 Detmold

Germany

www.weidmueller.com

## Caractéristiques techniques

## Caractéristiques nominales

|                                                      |                   |                                           |         |
|------------------------------------------------------|-------------------|-------------------------------------------|---------|
| Section nominale                                     | 6 mm <sup>2</sup> | Tension nominale                          | 36 V    |
| Tension nominale par rapport bloc de jonction voisin | 500 V             | Tension nominale DC                       | 36 V    |
| Courant nominal                                      | 6,3 A             | Courant avec conducteur max.              | 6,3 A   |
| Normes                                               | IEC 60947-7-3     | Résistance de passage selon CEI 60947-7-x | 0,78 mΩ |
| Puissance dissipée conformément à CEI 60947-7-x      | 1,31 W            | Degré de pollution                        | 3       |

## Caractéristiques nominales selon UL

|                                                       |        |                                                       |       |
|-------------------------------------------------------|--------|-------------------------------------------------------|-------|
| Certificat N° (UR)                                    | E60693 | Taille du conducteur Câblage d'installation max. (UR) | 8 AWG |
| Taille du conducteur Câblage d'installation min. (UR) | 22 AWG | Taille du conducteur Câblage d'usine max. (UR)        | 8 AWG |
| Taille du conducteur Câblage d'usine min. (UR)        | 22 AWG |                                                       |       |

## Conducteur raccordable (autre raccordement)

|                                                   |              |                                           |                    |
|---------------------------------------------------|--------------|-------------------------------------------|--------------------|
| Sens de raccordement, raccordement supplémentaire | latéralement | Type de raccordement, autre raccorde-ment | Raccordement vissé |
|---------------------------------------------------|--------------|-------------------------------------------|--------------------|

## Généralités

|                                                  |               |                                                  |        |
|--------------------------------------------------|---------------|--------------------------------------------------|--------|
| Normes                                           | IEC 60947-7-3 | Rail                                             | TS 35  |
| Section de raccordement du conducteur, AWG, max. | AWG 8         | Section de raccordement du conducteur, AWG, min. | AWG 20 |

## Raccordement (raccordement nominal)

|                                                                  |                     |
|------------------------------------------------------------------|---------------------|
| Calibre selon 60 947-1                                           | A5                  |
| Couple de serrage, max.                                          | 1,6 Nm              |
| Couple de serrage, min.                                          | 0,8 Nm              |
| Cran de réglage du couple avec visseuse 3 électrique du type DMS |                     |
| Dimension de la lame                                             | 0,8 x 4,0 mm        |
| Longueur de dénudage                                             | 12 mm               |
| Nombre de raccords                                               | 2                   |
| Plage de serrage, max.                                           | 10 mm <sup>2</sup>  |
| Plage de serrage, min.                                           | 0,5 mm <sup>2</sup> |

## WSI 6/LD 10-36V LLC

Weidmüller Interface GmbH &amp; Co. KG

Klingenbergstraße 26

D-32758 Detmold

Germany

www.weidmueller.com

## Caractéristiques techniques

|                                                           |                                            |                      |                      |        |
|-----------------------------------------------------------|--------------------------------------------|----------------------|----------------------|--------|
| Raccordement                                              | Type de raccordement                       | Raccordement à vis   |                      |        |
|                                                           | Section pour le raccordement du conducteur | Type                 | rigide, H05(07) V-U  |        |
|                                                           |                                            | min.                 | 0,5 mm <sup>2</sup>  |        |
|                                                           |                                            | max.                 | 10 mm <sup>2</sup>   |        |
|                                                           |                                            | nominal              | 6 mm <sup>2</sup>    |        |
|                                                           | Embout                                     | Longueur de dénudage | min.                 | 12 mm  |
|                                                           |                                            |                      | max.                 | 12 mm  |
|                                                           |                                            |                      | nominal              | 12 mm  |
|                                                           |                                            | Couple de serrage    | min.                 | 0,8 Nm |
|                                                           |                                            |                      | max.                 | 1,6 Nm |
|                                                           |                                            | Embout recommandé    |                      |        |
|                                                           | Type de raccordement                       | Raccordement à vis   |                      |        |
|                                                           | Section pour le raccordement du conducteur | Type                 | semi-rigide, H07 V-R |        |
|                                                           |                                            | min.                 | 1,5 mm <sup>2</sup>  |        |
|                                                           |                                            | max.                 | 10 mm <sup>2</sup>   |        |
|                                                           |                                            | nominal              | 6 mm <sup>2</sup>    |        |
|                                                           | Embout                                     | Longueur de dénudage | min.                 | 12 mm  |
|                                                           |                                            |                      | max.                 | 12 mm  |
|                                                           |                                            |                      | nominal              | 12 mm  |
|                                                           |                                            | Couple de serrage    | min.                 | 0,8 Nm |
|                                                           |                                            |                      | max.                 | 1,6 Nm |
|                                                           |                                            | Embout recommandé    |                      |        |
|                                                           | Type de raccordement                       | Raccordement à vis   |                      |        |
| Section pour le raccordement du conducteur                | Type                                       | souple, H05(07) V-K  |                      |        |
|                                                           | min.                                       | 0,5 mm <sup>2</sup>  |                      |        |
|                                                           | max.                                       | 10 mm <sup>2</sup>   |                      |        |
|                                                           | nominal                                    | 6 mm <sup>2</sup>    |                      |        |
| Embout                                                    | Longueur de dénudage                       | min.                 | 12 mm                |        |
|                                                           |                                            | max.                 | 12 mm                |        |
|                                                           |                                            | nominal              | 12 mm                |        |
|                                                           | Couple de serrage                          | min.                 | 0,8 Nm               |        |
|                                                           |                                            | max.                 | 1,6 Nm               |        |
|                                                           | Embout recommandé                          |                      |                      |        |
| Section de raccordement du conducteur,AWG 8               |                                            |                      |                      |        |
| AWG, max.                                                 |                                            |                      |                      |        |
| Section de raccordement du conducteur,AWG 20              |                                            |                      |                      |        |
| AWG, min.                                                 |                                            |                      |                      |        |
| Section de raccordement du conducteur, 10 mm <sup>2</sup> |                                            |                      |                      |        |
| rigide, max.                                              |                                            |                      |                      |        |
| Section de raccordement du conducteur,0,5 mm <sup>2</sup> |                                            |                      |                      |        |
| rigide, min.                                              |                                            |                      |                      |        |
| Section de raccordement du conducteur,6 mm <sup>2</sup>   |                                            |                      |                      |        |
| souple avec embout DIN 46228/1, max.                      |                                            |                      |                      |        |
| Section de raccordement du conducteur,0,5 mm <sup>2</sup> |                                            |                      |                      |        |
| souple avec embout DIN 46228/1, min.                      |                                            |                      |                      |        |
| Section de raccordement du conducteur,6 mm <sup>2</sup>   |                                            |                      |                      |        |
| souple avec embout DIN 46228/4, max.                      |                                            |                      |                      |        |
| Section de raccordement du conducteur,0,5 mm <sup>2</sup> |                                            |                      |                      |        |
| souple avec embout DIN 46228/4, min.                      |                                            |                      |                      |        |
| Section de raccordement du conducteur, 10 mm <sup>2</sup> |                                            |                      |                      |        |
| souple, max.                                              |                                            |                      |                      |        |
| Section de raccordement du conducteur,0,5 mm <sup>2</sup> |                                            |                      |                      |        |
| souple, min.                                              |                                            |                      |                      |        |
| Section de raccordement, semi-rigide,                     |                                            | 10 mm <sup>2</sup>   |                      |        |
| max.                                                      |                                            |                      |                      |        |
| Section de raccordement, semi-rigide,                     |                                            | 1,5 mm <sup>2</sup>  |                      |        |
| min.                                                      |                                            |                      |                      |        |
| Sens de raccordement                                      |                                            | latéralement         |                      |        |
| Type de raccordement                                      |                                            | Raccordement vissé   |                      |        |

Date de création 4 juin 2024 06:49:04 CEST

## WSI 6/LD 10-36V LLC

Weidmüller Interface GmbH &amp; Co. KG

Klingenbergstraße 26

D-32758 Detmold

Germany

[www.weidmueller.com](http://www.weidmueller.com)

## Caractéristiques techniques

|                        |                    |
|------------------------|--------------------|
| Type de raccordement 2 | Raccordement vissé |
| Vis de serrage         | M 3,5              |

## Note importante

|                             |                                                                               |
|-----------------------------|-------------------------------------------------------------------------------|
| Informations sur le produit | La tension dépend de l'élément de fusible ou du voyant indicateur sélectionné |
|-----------------------------|-------------------------------------------------------------------------------|

## Agréments

Agréments



|                         |             |
|-------------------------|-------------|
| ROHS                    | Conforme    |
| UL File Number Search   | Site Web UL |
| Certificat N° (UR)      | E60693      |
| Certificat N° (cURusEX) | E184763     |

## Téléchargements

|                                            |                                                                                                                                                                                                                                                                                         |
|--------------------------------------------|-----------------------------------------------------------------------------------------------------------------------------------------------------------------------------------------------------------------------------------------------------------------------------------------|
| Agrément/Certificat/Document de conformité | <a href="#">Attestation of Conformity</a><br><a href="#">ATEX Certificate</a><br><a href="#">IECEx Certificate</a><br><a href="#">AEx ec Certificate</a><br><a href="#">CB Test certificate</a><br><a href="#">CCC Ex Certificate</a><br><a href="#">UKCA declaration of conformity</a> |
| Données techniques                         | <a href="#">CAD data – STEP</a>                                                                                                                                                                                                                                                         |
| Documentation utilisateur                  | <a href="#">NTI WSI 6</a><br><a href="#">StorageConditionsTerminalBlocks</a><br><a href="#">Marking options on WSI 6 terminal blocks</a>                                                                                                                                                |
| Catalogue                                  | <a href="#">Catalogues in PDF-format</a>                                                                                                                                                                                                                                                |

### WSI 6/LD 10-36V LLC

**Weidmüller Interface GmbH & Co. KG**

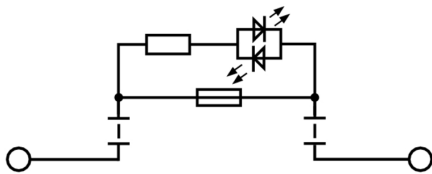
Klingenbergstraße 26

D-32758 Detmold

Germany

[www.weidmueller.com](http://www.weidmueller.com)

## Dessins



**WSI 6/LD 10-36V LLC****Weidmüller Interface GmbH & Co. KG**

Klingenbergstraße 26

D-32758 Detmold

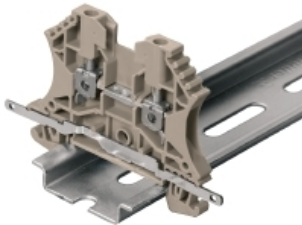
Germany

[www.weidmueller.com](http://www.weidmueller.com)**Accessoires****2.5-10 mm²****2.5-10**  
mm²

Les flasques de fermeture sont placées à l'extrémité ouverte du bornier, avant l'équerre de blocage. L'utilisation des flasques de fermeture permet de conserver les caractéristiques des blocs de jonction comme par exemple la tension nominale. On évite ainsi le contact avec les pièces sous tension et le dernier bloc de jonction est protégé contre l'accès des doigts.

**Informations générales de commande**

|            |                            |                                                                         |
|------------|----------------------------|-------------------------------------------------------------------------|
| Type       | WAP 16+35 WTW 2.5-10       | Version                                                                 |
| Référence  | <a href="#">1050100000</a> | Plaques de séparation et d'extrémité pour borniers, Plaque d'extrémité, |
| GTIN (EAN) | 4008190079901              | 56 mm x 1.5 mm, Beige foncé                                             |
| Qté.       | 20 pièce(s)                |                                                                         |
| Type       | WAP 2.5-10                 | Version                                                                 |
| Référence  | <a href="#">1050000000</a> | Flasque de fermeture (bloc de jonction), 56 mm x 1.5 mm, Beige          |
| GTIN (EAN) | 4008190103149              | foncé                                                                   |
| Qté.       | 50 pièce(s)                |                                                                         |

**Connexion de blindage**

Avec le LS 2.8 WDU2.5-10, de nombreux blocs de jonction modulaires de passage des séries W peuvent être convertis très facilement. L'insertion de la tresse LS 2.8 WDU2.5-10 permet de boucler la tresse du blindage du câble directement au bloc de jonction par soudure ou à l'aide d'une patte de câble plat appropriée.

**Informations générales de commande**

|            |                            |                            |
|------------|----------------------------|----------------------------|
| Type       | LS 2.8 WDU2.5-10           | Version                    |
| Référence  | <a href="#">1056400000</a> | Série W, Barre de blindage |
| GTIN (EAN) | 4008190036454              |                            |
| Qté.       | 100 pièce(s)               |                            |

## WSI 6/LD 10-36V LLC

Weidmüller Interface GmbH &amp; Co. KG

Klingenbergstraße 26

D-32758 Detmold

Germany

www.weidmueller.com

## Accessoires

## Série W



Pour maintenir correctement les blocs de jonction et éviter qu'ils glissent, Weidmüller propose des équerres de blocage. Il existe des versions vissées et non vissées. Il est possible de placer des repères sur les équerres de blocage ainsi que des repères de groupe et il est possible de mettre des fiches de contrôle.

## Informations générales de commande

|            |                            |                                                            |
|------------|----------------------------|------------------------------------------------------------|
| Type       | WEW 35/2                   | Version                                                    |
| Référence  | <a href="#">1061200000</a> | Équerre de blocage, Wemid, Beige foncé, Rail: TS 35, Vissé |
| GTIN (EAN) | 4008190030230              |                                                            |
| Qté.       | 50 pièce(s)                |                                                            |

## Vierge



Les repères WS sont particulièrement adaptés aux connecteurs de la série W. Grâce à leur compatibilité, ils peuvent également être utilisés avec la série I et la série Z. Les larges surfaces de marquage permettent d'imprimer de longues chaînes de caractères ou sur plusieurs lignes.

Les repères WS sont parfaits pour de longues chaînes de caractères personnalisées. Grâce au format MultiCard qui a fait ses preuves, l'impression avec PrintJet CONNECT ou Plotter est possible.

- Montage en bande ou individuellement
- Repères au format MultiCard éprouvé

**Pour impression personnalisée :** Veuillez nous envoyer un fichier dans le format de notre logiciel de repérage M-Print PRO ou M-Print PRO Online (sans installation) pour vos spécifications de repérage.

## Informations générales de commande

|            |                            |                                                                  |
|------------|----------------------------|------------------------------------------------------------------|
| Type       | WS 12/5 MC NE WS           | Version                                                          |
| Référence  | <a href="#">1609860000</a> | WS, Terminal marker, 12 x 5 mm, Pas en mm (P): 5.00 Weidmueller, |
| GTIN (EAN) | 4008190203481              | Allen-Bradley, blanc                                             |
| Qté.       | 720 pièce(s)               |                                                                  |



**WSI 6/LD 10-36V LLC****Weidmüller Interface GmbH & Co. KG**

Klingenbergstraße 26

D-32758 Detmold

Germany

[www.weidmueller.com](http://www.weidmueller.com)**Accessoires****Série W**

Adaptateurs de test et fiches de contrôle sont utilisés pour le raccordement électrique entre les blocs de jonction et l'équipement de tester. De cette façon, un contact électrique peut être établi à l'état filaire et les mesures peuvent être faites facilement.

**Informations générales de commande**

|            |                            |                                                            |
|------------|----------------------------|------------------------------------------------------------|
| Type       | WTA 7 WSI6                 | Version                                                    |
| Référence  | <a href="#">1650210000</a> | Adaptateur de test (bloc de jonction), 1.5 mm², 250 V, 6 A |
| GTIN (EAN) | 4008190296872              |                                                            |
| Qté.       | 25 pièce(s)                |                                                            |

**Série Z**

Pour maintenir correctement les blocs de jonction et éviter qu'ils glissent, Weidmüller propose des équerres de blocage. Il existe des versions vissées et non vissées. Il est possible de placer des repères sur les équerres de blocage ainsi que des repères de groupe et il est possible de mettre des fiches de contrôle.

**Informations générales de commande**

|            |                            |                                 |
|------------|----------------------------|---------------------------------|
| Type       | ZST 1                      | Version                         |
| Référence  | <a href="#">1269070000</a> | Accessoires, Support collecteur |
| GTIN (EAN) | 4050118094091              |                                 |
| Qté.       | 25 pièce(s)                |                                 |

## WSI 6/LD 10-36V LLC

Weidmüller Interface GmbH &amp; Co. KG

Klingenbergstraße 26

D-32758 Detmold

Germany

www.weidmueller.com

## Accessoires

## QB



Les connexions transversales vissables sont faciles à monter et à démonter. Grâce à la grande surface du contact, même les courants élevés peuvent être transmis avec une fiabilité de contact maximale.

## Informations générales de commande

|            |                            |                                                                        |
|------------|----------------------------|------------------------------------------------------------------------|
| Type       | QB 58/8/15                 | Version                                                                |
| Référence  | <a href="#">0545400000</a> | Connecteur transversal (bloc de jonction), Vissé, Nombre de pôles: 58, |
| GTIN (EAN) | 4008190028794              | Pas en mm (P): 8.00, Isolé: Non, 27 A, gris                            |
| Qté.       | 10 pièce(s)                |                                                                        |
| Type       | QB 58/8/9/WI               | Version                                                                |
| Référence  | <a href="#">0545300000</a> | Connecteur transversal (bloc de jonction), Vissé, Nombre de pôles: 58, |
| GTIN (EAN) | 4008190125080              | Pas en mm (P): 8.00, Isolé: Non, 27 A, gris                            |
| Qté.       | 10 pièce(s)                |                                                                        |

## Support de repère



Le support de repérage offre la possibilité de montage supplémentaire de repérages standard avec un pas de 5 ou 5,1 mm. Les supports coudés peuvent éventuellement être assemblés par encliquetage et pourraient être montés dans tous les canaux de repérage de standard des blocs de jonction modulaires Klippon®. Les types de repérage de montage se trouvent sous les accessoires respectifs du support de repère de désignation.

## Informations générales de commande

|            |                            |                                |
|------------|----------------------------|--------------------------------|
| Type       | BZT 1 WS 10/5              | Version                        |
| Référence  | <a href="#">1805490000</a> | Accessoires, Support de repère |
| GTIN (EAN) | 4032248270231              |                                |
| Qté.       | 100 pièce(s)               |                                |
| Type       | BZT 1 ZA WS 10/5           | Version                        |
| Référence  | <a href="#">1805520000</a> | Accessoires, Support de repère |
| GTIN (EAN) | 4032248270248              |                                |
| Qté.       | 100 pièce(s)               |                                |

**WSI 6/LD 10-36V LLC****Weidmüller Interface GmbH & Co. KG**

Klingenbergstraße 26

D-32758 Detmold

Germany

[www.weidmueller.com](http://www.weidmueller.com)**Accessoires****DEK 5/8****WS/ DEK**

Les repères de bornes MultiMark utilisent un matériau composite innovant constitué de deux composants. Le contour rigide de la base du repère s'enclenche solidement dans le connecteur. La surface élastique rend le repère facile à installer. Ce matériau spécialement perforé permet l'étirement des bandes pour prendre en compte les légères variations d'écartement qui tendent à se cumuler, notamment dans le cas de blocs de jonction longs. Avantage supplémentaire : l'excellente imprimabilité du matériau de la surface garantit un repérage durable et résistant à l'usure. Une résolution d'impression de 300 dpi offre également une très bonne lisibilité.

**Vos avantages avec MultiMark**

- Compatible avec les blocs de jonction modulaires Weidmüller
- Maintien ferme et impression durable
- Les bandes continues permettent de gagner du temps à l'installation
- Montage facile grâce à un matériau composite innovant
- Grandes libellés pour une lisibilité optimale
- Grande flexibilité grâce à l'indépendance vis-à-vis du fabricant

**Informations générales de commande**

|            |                            |                                                        |
|------------|----------------------------|--------------------------------------------------------|
| Type       | DEK 5/8 MM WS              | Version                                                |
| Référence  | <a href="#">2007130000</a> | Dekafix, Terminal marker, 5 x 8 mm, Weidmueller, blanc |
| GTIN (EAN) | 4050118392012              |                                                        |
| Qté.       | 500 pièce(s)               |                                                        |

## WSI 6/LD 10-36V LLC

Weidmüller Interface GmbH &amp; Co. KG

Klingenbergstraße 26

D-32758 Detmold

Germany

www.weidmueller.com

## Accessoires

## Vierge



Le repère Dekafix (DEK) permet un repérage universel de tous les conducteurs et connecteurs débrochables, ainsi que des sous-ensembles électroniques. Le système convient idéalement aux courtes séquences de chiffres et dispose d'un large éventail de repères déjà imprimés. Montage sur bande pour pose rapide, en une seule étape. Le résultat d'impression est facile à lire, riche en contrastes et disponible en plusieurs largeurs.

- Large gamme de repérages prêts à l'emploi
- Montage en bande pour pose rapide
- Repères de conducteurs, adaptés à tous les câbles Weidmüller
- Disponible en MultiCard vierge ou avec impression standard

**Pour impression personnalisée :** Veuillez nous envoyer un fichier dans le format de notre logiciel de repérage M-Print PRO ou M-Print PRO Online (sans installation) pour vos spécifications de repérage.

## Informations générales de commande

|            |                            |                                                         |
|------------|----------------------------|---------------------------------------------------------|
| Type       | DEK 5/8 MC NE WS           | Version                                                 |
| Référence  | <a href="#">1856740000</a> | Dekafix, Terminal marker, 5 x 8 mm, Pas en mm (P): 8.00 |
| GTIN (EAN) | 4032248400850              | Weidmueller, blanc                                      |
| Qté.       | 800 pièce(s)               |                                                         |

## Vis de fixation QL



Les connexions transversales vissables sont faciles à monter et à démonter. Grâce à la grande surface du contact, même les courants élevés peuvent être transmis avec une fiabilité de contact maximale.

## Informations générales de commande

|            |                            |                        |
|------------|----------------------------|------------------------|
| Type       | SS M3 D 128-A 3            | Version                |
| Référence  | <a href="#">0164400000</a> | Rondelle frein, Cuivre |
| GTIN (EAN) | 4008190035914              |                        |
| Qté.       | 50 pièce(s)                |                        |

## WSI 6/LD 10-36V LLC

Weidmüller Interface GmbH &amp; Co. KG

Klingenbergstraße 26

D-32758 Detmold

Germany

www.weidmueller.com

## Accessoires

## Vierge



Les repères WS sont particulièrement adaptés aux connecteurs de la série W. Grâce à leur compatibilité, ils peuvent également être utilisés avec la série I et la série Z. Les larges surfaces de marquage permettent d'imprimer de longues chaînes de caractères ou sur plusieurs lignes.

Les repères WS sont parfaits pour de longues chaînes de caractères personnalisées. Grâce au format MultiCard qui a fait ses preuves, l'impression avec PrintJet CONNECT ou Plotter est possible.

- Montage en bande ou individuellement
- Repères au format MultiCard éprouvé

**Pour impression personnalisée :** Veuillez nous envoyer un fichier dans le format de notre logiciel de repérage M-Print PRO ou M-Print PRO Online (sans installation) pour vos spécifications de repérage.

## Informations générales de commande

|            |                            |                                                                    |
|------------|----------------------------|--------------------------------------------------------------------|
| Type       | WS 12/6.5 MC NE WS         | Version                                                            |
| Référence  | <a href="#">1609920000</a> | WS, Terminal marker, 12 x 6.5 mm, Pas en mm (P): 6.50 Weidmueller, |
| GTIN (EAN) | 4008190203511              | Allen-Bradley, blanc                                               |
| Qté.       | 540 pièce(s)               |                                                                    |

## 5x20



Pour la protection contre les surintensités, nous proposons un fusible avec des dimensions 5x20 mm en tailles de 100 mA à 6.3 A.

## Informations générales de commande

|            |                            |                                                           |
|------------|----------------------------|-----------------------------------------------------------|
| Type       | G 20/1.00A/F               | Version                                                   |
| Référence  | <a href="#">0430700000</a> | Fusible pour courant faible, rapide, 1 A, G-Si. 5 x 20    |
| GTIN (EAN) | 4008190093877              |                                                           |
| Qté.       | 10 pièce(s)                |                                                           |
| Type       | G 20/0.50A/F               | Version                                                   |
| Référence  | <a href="#">0430600000</a> | Fusible pour courant faible, rapide, 0.5 A, G-Si. 5 x 20  |
| GTIN (EAN) | 4008190046835              |                                                           |
| Qté.       | 10 pièce(s)                |                                                           |
| Type       | G 20/0.25A/F               | Version                                                   |
| Référence  | <a href="#">0430500000</a> | Fusible pour courant faible, rapide, 0.25 A, G-Si. 5 x 20 |
| GTIN (EAN) | 4008190153991              |                                                           |
| Qté.       | 10 pièce(s)                |                                                           |

## WSI 6/LD 10-36V LLC

Weidmüller Interface GmbH &amp; Co. KG

Klingenbergstraße 26

D-32758 Detmold

Germany

[www.weidmueller.com](http://www.weidmueller.com)

## Accessoires

|            |                            |                                                        |
|------------|----------------------------|--------------------------------------------------------|
| Type       | G 20/2.00A/F               | Version                                                |
| Référence  | <a href="#">0430900000</a> | Fusible pour courant faible, rapide, 2 A, G-Si. 5 x 20 |
| GTIN (EAN) | 4008190123567              |                                                        |
| Qté.       | 10 pièce(s)                |                                                        |

## WS 12/5



## WS/ DEK

Les repères de bornes MultiMark utilisent un matériau composite innovant constitué de deux composants. Le contour rigide de la base du repère s'enclenche solidement dans le connecteur. La surface élastique rend le repère facile à installer. Ce matériau spécialement perforé permet l'étirement des bandes pour prendre en compte les légères variations d'écartement qui tendent à se cumuler, notamment dans le cas de blocs de jonction longs. Avantage supplémentaire : l'excellente imprimabilité du matériau de la surface garantit un repérage durable et résistant à l'usure. Une résolution d'impression de 300 dpi offre également une très bonne lisibilité.

## Vos avantages avec MultiMark

- Compatible avec les blocs de jonction modulaires Weidmüller
- Maintien ferme et impression durable
- Les bandes continues permettent de gagner du temps à l'installation
- Montage facile grâce à un matériau composite innovant
- Grandes libellés pour une lisibilité optimale
- Grande flexibilité grâce à l'indépendance vis-à-vis du fabricant

## Informations générales de commande

|            |                            |                                                    |
|------------|----------------------------|----------------------------------------------------|
| Type       | WS 12/5 MM WS              | Version                                            |
| Référence  | <a href="#">2007190000</a> | WS, Terminal marker, 12 x 5 mm, Weidmueller, blanc |
| GTIN (EAN) | 4050118392036              |                                                    |
| Qté.       | 800 pièce(s)               |                                                    |

## WSI 6/LD 10-36V LLC

Weidmüller Interface GmbH &amp; Co. KG

Klingenbergstraße 26

D-32758 Detmold

Germany

www.weidmueller.com

## Accessoires

## Tournevis droit



Tournevis pour vis tête fendue avec lame ronde, SD DIN 5265, ISO 2380/2, empreinte selon DIN 5264, ISO 2380/1, pointe chrome top, poignée SoftFinish

## Informations générales de commande

|            |                            |                      |
|------------|----------------------------|----------------------|
| Type       | SDS 0.8X4.0X100            | Version              |
| Référence  | <a href="#">9008340000</a> | Tournevis, Tournevis |
| GTIN (EAN) | 4032248056293              |                      |
| Qté.       | 1 pièce(s)                 |                      |

## Support de repères de groupe basculant ZGB



Le ZGB 15 est un support de repérage de groupe articulé. Le support de repérage peut accueillir les repères de blocs de jonction dekafix 5 et WS 12/5 ou le repère enfichable ESO 15.

Le ZGB 30 est un support de repérage de groupe articulé. Le support de repérage peut accueillir les repères de blocs de jonction dekafix 5 et WS 12/5 ou le repère enfichable ESO 7.

Les repères enfichables et les bandes de protection se trouvent dans les « Accessoires ».

## Informations générales de commande

|            |                            |                                                                    |
|------------|----------------------------|--------------------------------------------------------------------|
| Type       | ZGB 30                     | Version                                                            |
| Référence  | <a href="#">1611930000</a> | Repères de bornes, Terminal marker, 32 x 7 mm, Pas en mm (P): 5.00 |
| GTIN (EAN) | 4008190002251              | Weidmueller, blanc                                                 |
| Qté.       | 20 pièce(s)                |                                                                    |

|            |                            |                                                                    |
|------------|----------------------------|--------------------------------------------------------------------|
| Type       | ZGB 15                     | Version                                                            |
| Référence  | <a href="#">1636530000</a> | Repères de bornes, Terminal marker, 15 x 7 mm, Pas en mm (P): 5.00 |
| GTIN (EAN) | 4008190297053              | Weidmueller, blanc                                                 |
| Qté.       | 20 pièce(s)                |                                                                    |

## WSI 6/LD 10-36V LLC

Weidmüller Interface GmbH &amp; Co. KG

Klingenbergstraße 26

D-32758 Detmold

Germany

www.weidmueller.com

## Accessoires

## WS 12/6.5



## WS/ DEK

Les repères de bornes MultiMark utilisent un matériau composite innovant constitué de deux composants. Le contour rigide de la base du repère s'enclenche solidement dans le connecteur. La surface élastique rend le repère facile à installer. Ce matériau spécialement perforé permet l'étirement des bandes pour prendre en compte les légères variations d'écartement qui tendent à se cumuler, notamment dans le cas de blocs de jonction longs. Avantage supplémentaire : l'excellente imprimabilité du matériau de la surface garantit un repérage durable et résistant à l'usure. Une résolution d'impression de 300 dpi offre également une très bonne lisibilité.

## Vos avantages avec MultiMark

- Compatible avec les blocs de jonction modulaires Weidmüller
- Maintien ferme et impression durable
- Les bandes continues permettent de gagner du temps à l'installation
- Montage facile grâce à un matériau composite innovant
- Grandes libellés pour une lisibilité optimale
- Grande flexibilité grâce à l'indépendance vis-à-vis du fabricant

## Informations générales de commande

|            |                            |                                                      |
|------------|----------------------------|------------------------------------------------------|
| Type       | WS 12/6.5 MM WS            | Version                                              |
| Référence  | <a href="#">2619930000</a> | WS, Terminal marker, 12 x 6.5 mm, Weidmueller, blanc |
| GTIN (EAN) | 4050118626155              |                                                      |
| Qté.       | 600 pièce(s)               |                                                      |