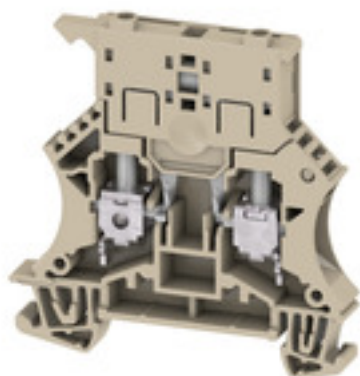


WSI 6**Weidmüller Interface GmbH & Co. KG**

Klingenbergstraße 26

D-32758 Detmold

Germany

www.weidmueller.com**Illustration du produit**

Dans certaines applications il est utile de protéger les liaisons d'alimentation avec un fusible séparé. Les blocs de jonction à fusible sont constitués en partie inférieure d'une barrette de raccordement avec un support d'insertion de fusibles. Les fusibles varient du levier pivotant et du support de fusibles enfichable au système visible et au fusible enfichable plat.

Informations générales de commande

Version	Bloc de jonction à fusible, Raccordement vissé, Isolateur de fusible, pour connexion transversale à visser, libre d'un côté, Raccordement vissé, 6 mm ² , 500 V, 6.3 A, G-Si. 5 x 20, Beige foncé
Référence	2562730000
Type	WSI 6
GTIN (EAN)	4050118571509
Qté.	50 pièce(s)

WSI 6

Weidmüller Interface GmbH & Co. KG

Klingenbergstraße 26

D-32758 Detmold

Germany

www.weidmueller.com

Caractéristiques techniques

Dimensions et poids

Profondeur	61 mm	Profondeur (pouces)	2,402 inch
Profondeur, y compris rail DIN	62 mm	Hauteur	60 mm
Hauteur (pouces)	2,362 inch	Largeur	7,9 mm
Largeur (pouces)	0,311 inch	Poids net	18,36 g

Températures

Température de stockage	-25 °C...55 °C	Température d'utilisation permanente, min.	-60 °C
Température d'utilisation permanente, max.	130 °C		

Classifications

ETIM 6.0	EC000899	ETIM 7.0	EC000899
ETIM 8.0	EC000899	ETIM 9.0	EC000899
ECLASS 9.0	27-14-11-16	ECLASS 9.1	27-14-11-16
ECLASS 10.0	27-14-11-16	ECLASS 11.0	27-14-11-16
ECLASS 12.0	27-14-11-16	ECLASS 13.0	27-25-01-13

Caractéristiques nominales selon IECEx/ATEX

Certificat N° (ATEX)	DEMKO14ATEX1389U	Certificat N° (IECEX)	IECEXUL14.0097U
Tension max. (ATEX)	500 V	Courant (ATEX)	6.3 A
Section max. du conducteur (ATEX)	10 mm ²	Tension max. (IECEX)	500 V
Courant (IECEX)	6.3 A	Section max. du conducteur (IECEX)	10 mm ²

Autres caractéristiques techniques

Côté ouvert	droite	Type de montage	monté
-------------	--------	-----------------	-------

Blocs de jonction à fusibles

Affichage	sans LED	Fusible	G-Si. 5 x 20
Tension de fonctionnement max.	250 V		

Caractéristiques des matériaux

Matériau	Wemid	Couleur	Beige foncé
Classe d'inflammabilité selon UL 94	V-0		

Caractéristiques du système

Version	Raccordement vissé, Iso-lateur de fusible, pour connexion transversale à visser, libre d'un côté	Flasque de fermeture nécessaire	Oui
Nombre de polarités	1	Nombre d'étages	1
Nombre de points de contact par étage	2	Nombre de potentiels par étage	1
Étages internes pontés	Non	Raccordement PE	Non
Rail	TS 35	Fonction N	Non
Fonction PE	Non	Fonction PEN	Non

WSI 6

Weidmüller Interface GmbH & Co. KG

Klingenbergstraße 26

D-32758 Detmold

Germany

www.weidmueller.com

Caractéristiques techniques

Caractéristiques nominales

Section nominale	6 mm ²	Tension nominale	500 V
Tension nominale par rapport bloc de jonction voisin	500 V	Tension nominale DC	500 V
Courant nominal	6,3 A	Courant avec conducteur max.	6,3 A
Normes	IEC 60947-7-3	Résistance de passage selon CEI 60947-7-x	0,78 mΩ
Tension de choc nominale	6 kV	Puissance dissipée conformément à CEI 60947-7-x	1,31 W

Caractéristiques nominales selon UL

Certificat N° (UR)	E60693	Courant gr. C (UR)	9.5 A
Taille du conducteur Câblage d'installation max. (UR)	8 AWG	Taille du conducteur Câblage d'installation min. (UR)	22 AWG
Taille du conducteur Câblage d'usine max. (UR)	8 AWG	Taille du conducteur Câblage d'usine min. (UR)	22 AWG
Tension Gr C (UR)	600 V		

Conducteur raccordable (autre raccordement)

Type de raccordement, autre raccordement	Raccordement vissé
--	--------------------

Généralités

Normes	IEC 60947-7-3	Rail	TS 35
Section de raccordement du conducteur, AWG, max.	AWG 8	Section de raccordement du conducteur, AWG, min.	AWG 20

Raccordement (raccordement nominal)

Calibre selon 60 947-1	A5
Couple de serrage, max.	1,6 Nm
Couple de serrage, min.	0,8 Nm
Cran de réglage du couple avec visseuse 3 électrique du type DMS	
Dimension de la lame	0,8 x 4,0 mm
Longueur de dénudage	12 mm
Nombre de raccordements	2
Plage de serrage, max.	10 mm ²
Plage de serrage, min.	0,5 mm ²

WSI 6

Weidmüller Interface GmbH & Co. KG

Klingenbergstraße 26

D-32758 Detmold

Germany

www.weidmueller.com

Caractéristiques techniques

Raccordement	Type de raccordement	Raccordement à vis		
	Section pour le raccordement du conducteur	Type	rigide, H05(07) V-U	
		min.	0,5 mm ²	
		max.	10 mm ²	
		nominal	6 mm ²	
	Embout	Longueur de dénudage	min.	12 mm
			max.	12 mm
			nominal	12 mm
		Couple de serrage	min.	0,8 Nm
			max.	1,6 Nm
		Embout recommandé		
	Type de raccordement	Raccordement à vis		
	Section pour le raccordement du conducteur	Type	semi-rigide, H07 V-R	
		min.	1,5 mm ²	
		max.	10 mm ²	
		nominal	6 mm ²	
	Embout	Longueur de dénudage	min.	12 mm
			max.	12 mm
			nominal	12 mm
		Embout recommandé		
	Type de raccordement	Raccordement à vis		
	Section pour le raccordement du conducteur	Type	souple, H05(07) V-K	
		min.	0,5 mm ²	
		max.	10 mm ²	
nominal		6 mm ²		
Embout	Longueur de dénudage	min.	12 mm	
		max.	12 mm	
		nominal	12 mm	
	Couple de serrage	min.	0,8 Nm	
		max.	1,6 Nm	
	Embout recommandé			
Section de raccordement du conducteur,AWG 8				
AWG, max.				
Section de raccordement du conducteur,AWG 20				
AWG, min.				
Section de raccordement du conducteur,10 mm ²				
rigide, max.				
Section de raccordement du conducteur,0,5 mm ²				
rigide, min.				
Section de raccordement du conducteur,6 mm ²				
souple avec embout DIN 46228/1, max.				
Section de raccordement du conducteur,0,5 mm ²				
souple avec embout DIN 46228/1, min.				
Section de raccordement du conducteur,6 mm ²				
souple avec embout DIN 46228/4, max.				
Section de raccordement du conducteur,0,5 mm ²				
souple avec embout DIN 46228/4, min.				
Section de raccordement du conducteur,10 mm ²				
souple, max.				
Section de raccordement du conducteur,0,5 mm ²				
souple, min.				
Section de raccordement, semi-rigide,		10 mm ²		
max.				
Section de raccordement, semi-rigide,		1,5 mm ²		
min.				
Sens de raccordement	latéralement			
Type de raccordement	Raccordement vissé			
Type de raccordement 2	Raccordement vissé			
Vis de serrage	M 3,5			

Date de création 4 juin 2024 14:37:56 CEST

WSI 6

Weidmüller Interface GmbH & Co. KG

Klingenbergstraße 26

D-32758 Detmold

Germany

www.weidmueller.com

Caractéristiques techniques

Note importante

Informations sur le produit

La tension dépend de l'élément de fusible ou du voyant indicateur sélectionné

Agréments

Agréments



ROHS Conforme

UL File Number Search Site Web UL

Certificat N° (UR) E60693

Certificat N° (cURusEX) E184763

Téléchargements

Agrément/Certificat/Document de conformité

[Attestation of Conformity](#)
[ATEX Certificate](#)
[IECEx Certificate](#)
[AEx ec Certificate](#)
[POLSKIREJ certificate](#)
[CCC Ex Certificate](#)
[UKCA declaration of conformity](#)
[Confirmation of Standards EN 45545-2_2020-10](#)

Documentation utilisateur

[NTI WSI 6](#)
[StorageConditionsTerminalBlocks](#)
[Marking options on WSI 6 terminal blocks](#)

Catalogue

[Catalogues in PDF-format](#)

WSI 6

Weidmüller Interface GmbH & Co. KG

Klingenbergstraße 26

D-32758 Detmold

Germany

www.weidmueller.com

Dessins



WSI 6

Weidmüller Interface GmbH & Co. KG

Klingenbergstraße 26

D-32758 Detmold

Germany

www.weidmueller.com

Accessoires

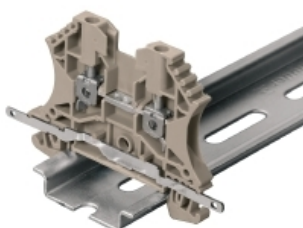
2.5-10 mm²2.5-10
mm²

Les flasques de fermeture sont placées à l'extrémité ouverte du bornier, avant l'équerre de blocage. L'utilisation des flasques de fermeture permet de conserver les caractéristiques des blocs de jonction comme par exemple la tension nominale. On évite ainsi le contact avec les pièces sous tension et le dernier bloc de jonction est protégé contre l'accès des doigts.

Informations générales de commande

Type	WAP 16+35 WTW 2.5-10	Version
Référence	1050100000	Plaques de séparation et d'extrémité pour borniers, Plaque d'extrémité,
GTIN (EAN)	4008190079901	56 mm x 1.5 mm, Beige foncé
Qté.	20 pièce(s)	
Type	WAP 2.5-10	Version
Référence	1050000000	Flasque de fermeture (bloc de jonction), 56 mm x 1.5 mm, Beige
GTIN (EAN)	4008190103149	foncé
Qté.	50 pièce(s)	

Connexion de blindage



Avec le LS 2.8 WDU2.5-10, de nombreux blocs de jonction modulaires de passage des séries W peuvent être convertis très facilement. L'insertion de la tresse LS 2.8 WDU2.5-10 permet de boucler la tresse du blindage du câble directement au bloc de jonction par soudure ou à l'aide d'une patte de câble plat appropriée.

Informations générales de commande

Type	LS 2.8 WDU2.5-10	Version
Référence	1056400000	Série W, Barre de blindage
GTIN (EAN)	4008190036454	
Qté.	100 pièce(s)	

WSI 6

Weidmüller Interface GmbH & Co. KG

Klingenbergstraße 26

D-32758 Detmold

Germany

www.weidmueller.com

Accessoires

Série W



Pour maintenir correctement les blocs de jonction et éviter qu'ils glissent, Weidmüller propose des équerres de blocage. Il existe des versions vissées et non vissées. Il est possible de placer des repères sur les équerres de blocage ainsi que des repères de groupe et il est possible de mettre des fiches de contrôle.

Informations générales de commande

Type	WEW 35/2	Version
Référence	1061200000	Équerre de blocage, Wemid, Beige foncé, Rail: TS 35, Vissé
GTIN (EAN)	4008190030230	
Qté.	50 pièce(s)	

Vierge



Les repères WS sont particulièrement adaptés aux connecteurs de la série W. Grâce à leur compatibilité, ils peuvent également être utilisés avec la série I et la série Z. Les larges surfaces de marquage permettent d'imprimer de longues chaînes de caractères ou sur plusieurs lignes.

Les repères WS sont parfaits pour de longues chaînes de caractères personnalisées. Grâce au format MultiCard qui a fait ses preuves, l'impression avec PrintJet CONNECT ou Plotter est possible.

- Montage en bande ou individuellement
- Repères au format MultiCard éprouvé

Pour impression personnalisée : Veuillez nous envoyer un fichier dans le format de notre logiciel de repérage M-Print PRO ou M-Print PRO Online (sans installation) pour vos spécifications de repérage.

Informations générales de commande

Type	WS 12/5 MC NE WS	Version
Référence	1609860000	WS, Terminal marker, 12 x 5 mm, Pas en mm (P): 5.00 Weidmueller,
GTIN (EAN)	4008190203481	Allen-Bradley, blanc
Qté.	720 pièce(s)	

WSI 6

Weidmüller Interface GmbH & Co. KG

Klingenbergstraße 26

D-32758 Detmold

Germany

www.weidmueller.com

Accessoires

Série W



Adaptateurs de test et fiches de contrôle sont utilisés pour le raccordement électrique entre les blocs de jonction et l'équipement de tester. De cette façon, un contact électrique peut être établi à l'état filaire et les mesures peuvent être faites facilement.

Informations générales de commande

Type	WTA 7 WSI6	Version
Référence	1650210000	Adaptateur de test (bloc de jonction), 1.5 mm², 250 V, 6 A
GTIN (EAN)	4008190296872	
Qté.	25 pièce(s)	

Série Z



Pour maintenir correctement les blocs de jonction et éviter qu'ils glissent, Weidmüller propose des équerres de blocage. Il existe des versions vissées et non vissées. Il est possible de placer des repères sur les équerres de blocage ainsi que des repères de groupe et il est possible de mettre des fiches de contrôle.

Informations générales de commande

Type	ZST 1	Version
Référence	1269070000	Accessoires, Support collecteur
GTIN (EAN)	4050118094091	
Qté.	25 pièce(s)	

WSI 6

Weidmüller Interface GmbH & Co. KG

Klingenbergstraße 26

D-32758 Detmold

Germany

www.weidmueller.com

Accessoires

QB



Les connexions transversales vissables sont faciles à monter et à démonter. Grâce à la grande surface du contact, même les courants élevés peuvent être transmis avec une fiabilité de contact maximale.

Informations générales de commande

Type	QB 58/8/15	Version
Référence	0545400000	Connecteur transversal (bloc de jonction), Vissé, Nombre de pôles: 58,
GTIN (EAN)	4008190028794	Pas en mm (P): 8.00, Isolé: Non, 27 A, gris
Qté.	10 pièce(s)	
Type	QB 58/8/9/WI	Version
Référence	0545300000	Connecteur transversal (bloc de jonction), Vissé, Nombre de pôles: 58,
GTIN (EAN)	4008190125080	Pas en mm (P): 8.00, Isolé: Non, 27 A, gris
Qté.	10 pièce(s)	

Support de repère



Le support de repérage offre la possibilité de montage supplémentaire de repérages standard avec un pas de 5 ou 5,1 mm. Les supports coudés peuvent éventuellement être assemblés par encliquetage et pourraient être montés dans tous les canaux de repérage de standard des blocs de jonction modulaires Klippon®. Les types de repérage de montage se trouvent sous les accessoires respectifs du support de repère de désignation.

Informations générales de commande

Type	BZT 1 WS 10/5	Version
Référence	1805490000	Accessoires, Support de repère
GTIN (EAN)	4032248270231	
Qté.	100 pièce(s)	
Type	BZT 1 ZA WS 10/5	Version
Référence	1805520000	Accessoires, Support de repère
GTIN (EAN)	4032248270248	
Qté.	100 pièce(s)	

WSI 6

Weidmüller Interface GmbH & Co. KG

Klingenbergstraße 26

D-32758 Detmold

Germany

www.weidmueller.com

Accessoires

DEK 5/8



WS/ DEK

Les repères de bornes MultiMark utilisent un matériau composite innovant constitué de deux composants. Le contour rigide de la base du repère s'enclenche solidement dans le connecteur. La surface élastique rend le repère facile à installer. Ce matériau spécialement perforé permet l'étirement des bandes pour prendre en compte les légères variations d'écartement qui tendent à se cumuler, notamment dans le cas de blocs de jonction longs. Avantage supplémentaire : l'excellente imprimabilité du matériau de la surface garantit un repérage durable et résistant à l'usure. Une résolution d'impression de 300 dpi offre également une très bonne lisibilité.

Vos avantages avec MultiMark

- Compatible avec les blocs de jonction modulaires Weidmüller
- Maintien ferme et impression durable
- Les bandes continues permettent de gagner du temps à l'installation
- Montage facile grâce à un matériau composite innovant
- Grandes libellés pour une lisibilité optimale
- Grande flexibilité grâce à l'indépendance vis-à-vis du fabricant

Informations générales de commande

Type	DEK 5/8 MM WS	Version
Référence	2007130000	Dekafix, Terminal marker, 5 x 8 mm, Weidmueller, blanc
GTIN (EAN)	4050118392012	
Qté.	500 pièce(s)	

WSI 6

Weidmüller Interface GmbH & Co. KG

Klingenbergstraße 26

D-32758 Detmold

Germany

www.weidmueller.com

Accessoires

Vierge



Le repère Dekafix (DEK) permet un repérage universel de tous les conducteurs et connecteurs débrochables, ainsi que des sous-ensembles électroniques. Le système convient idéalement aux courtes séquences de chiffres et dispose d'un large éventail de repères déjà imprimés. Montage sur bande pour pose rapide, en une seule étape. Le résultat d'impression est facile à lire, riche en contrastes et disponible en plusieurs largeurs.

- Large gamme de repérages prêts à l'emploi
- Montage en bande pour pose rapide
- Repères de conducteurs, adaptés à tous les câbles Weidmüller
- Disponible en MultiCard vierge ou avec impression standard

Pour impression personnalisée : Veuillez nous envoyer un fichier dans le format de notre logiciel de repérage M-Print PRO ou M-Print PRO Online (sans installation) pour vos spécifications de repérage.

Informations générales de commande

Type	DEK 5/8 MC NE WS	Version
Référence	1856740000	Dekafix, Terminal marker, 5 x 8 mm, Pas en mm (P): 8.00
GTIN (EAN)	4032248400850	Weidmueller, blanc
Qté.	800 pièce(s)	

Vis de fixation QL



Les connexions transversales vissables sont faciles à monter et à démonter. Grâce à la grande surface du contact, même les courants élevés peuvent être transmis avec une fiabilité de contact maximale.

Informations générales de commande

Type	SS M3 D 128-A 3	Version
Référence	0164400000	Rondelle frein, Cuivre
GTIN (EAN)	4008190035914	
Qté.	50 pièce(s)	

WSI 6

Weidmüller Interface GmbH & Co. KG

Klingenbergstraße 26

D-32758 Detmold

Germany

www.weidmueller.com

Accessoires

Vierge



Les repères WS sont particulièrement adaptés aux connecteurs de la série W. Grâce à leur compatibilité, ils peuvent également être utilisés avec la série I et la série Z. Les larges surfaces de marquage permettent d'imprimer de longues chaînes de caractères ou sur plusieurs lignes.

Les repères WS sont parfaits pour de longues chaînes de caractères personnalisées. Grâce au format MultiCard qui a fait ses preuves, l'impression avec PrintJet CONNECT ou Plotter est possible.

- Montage en bande ou individuellement
- Repères au format MultiCard éprouvé

Pour impression personnalisée : Veuillez nous envoyer un fichier dans le format de notre logiciel de repérage M-Print PRO ou M-Print PRO Online (sans installation) pour vos spécifications de repérage.

Informations générales de commande

Type	WS 12/6.5 MC NE WS	Version
Référence	1609920000	WS, Terminal marker, 12 x 6.5 mm, Pas en mm (P): 6.50 Weidmueller,
GTIN (EAN)	4008190203511	Allen-Bradley, blanc
Qté.	540 pièce(s)	

5x20



Pour la protection contre les surintensités, nous proposons un fusible avec des dimensions 5x20 mm en tailles de 100 mA à 6.3 A.

Informations générales de commande

Type	G 20/1.00A/F	Version
Référence	0430700000	Fusible pour courant faible, rapide, 1 A, G-Si. 5 x 20
GTIN (EAN)	4008190093877	
Qté.	10 pièce(s)	
Type	G 20/0.50A/F	Version
Référence	0430600000	Fusible pour courant faible, rapide, 0.5 A, G-Si. 5 x 20
GTIN (EAN)	4008190046835	
Qté.	10 pièce(s)	
Type	G 20/0.25A/F	Version
Référence	0430500000	Fusible pour courant faible, rapide, 0.25 A, G-Si. 5 x 20
GTIN (EAN)	4008190153991	
Qté.	10 pièce(s)	

WSI 6**Weidmüller Interface GmbH & Co. KG**

Klingenbergstraße 26

D-32758 Detmold

Germany

www.weidmueller.com**Accessoires**

Type	G 20/2.00A/F	Version
Référence	0430900000	Fusible pour courant faible, rapide, 2 A, G-Si. 5 x 20
GTIN (EAN)	4008190123567	
Qté.	10 pièce(s)	

WS 12/5**WS/ DEK**

Les repères de bornes MultiMark utilisent un matériau composite innovant constitué de deux composants. Le contour rigide de la base du repère s'enclenche solidement dans le connecteur. La surface élastique rend le repère facile à installer. Ce matériau spécialement perforé permet l'étirement des bandes pour prendre en compte les légères variations d'écartement qui tendent à se cumuler, notamment dans le cas de blocs de jonction longs. Avantage supplémentaire : l'excellente imprimabilité du matériau de la surface garantit un repérage durable et résistant à l'usure. Une résolution d'impression de 300 dpi offre également une très bonne lisibilité.

Vos avantages avec MultiMark

- Compatible avec les blocs de jonction modulaires Weidmüller
- Maintien ferme et impression durable
- Les bandes continues permettent de gagner du temps à l'installation
- Montage facile grâce à un matériau composite innovant
- Grandes libellés pour une lisibilité optimale
- Grande flexibilité grâce à l'indépendance vis-à-vis du fabricant

Informations générales de commande

Type	WS 12/5 MM WS	Version
Référence	2007190000	WS, Terminal marker, 12 x 5 mm, Weidmueller, blanc
GTIN (EAN)	4050118392036	
Qté.	800 pièce(s)	

WSI 6

Weidmüller Interface GmbH & Co. KG

Klingenbergstraße 26

D-32758 Detmold

Germany

www.weidmueller.com

Accessoires

Tournevis droit



Tournevis pour vis tête fendue avec lame ronde, SD DIN 5265, ISO 2380/2, empreinte selon DIN 5264, ISO 2380/1, pointe chrome top, poignée SoftFinish

Informations générales de commande

Type	SDS 0.8X4.0X100	Version
Référence	9008340000	Tournevis, Tournevis
GTIN (EAN)	4032248056293	
Qté.	1 pièce(s)	

Support de repères de groupe basculant ZGB



Le ZGB 15 est un support de repérage de groupe articulé. Le support de repérage peut accueillir les repères de blocs de jonction dekafix 5 et WS 12/5 ou le repère enfichable ESO 15.

Le ZGB 30 est un support de repérage de groupe articulé. Le support de repérage peut accueillir les repères de blocs de jonction dekafix 5 et WS 12/5 ou le repère enfichable ESO 7.

Les repères enfichables et les bandes de protection se trouvent dans les « Accessoires ».

Informations générales de commande

Type	ZGB 30	Version
Référence	1611930000	Repères de bornes, Terminal marker, 32 x 7 mm, Pas en mm (P): 5.00
GTIN (EAN)	4008190002251	Weidmueller, blanc
Qté.	20 pièce(s)	

Type	ZGB 15	Version
Référence	1636530000	Repères de bornes, Terminal marker, 15 x 7 mm, Pas en mm (P): 5.00
GTIN (EAN)	4008190297053	Weidmueller, blanc
Qté.	20 pièce(s)	

WSI 6

Weidmüller Interface GmbH & Co. KG

Klingenbergstraße 26

D-32758 Detmold

Germany

www.weidmueller.com

Accessoires

WS 12/6.5



WS/ DEK

Les repères de bornes MultiMark utilisent un matériau composite innovant constitué de deux composants. Le contour rigide de la base du repère s'enclenche solidement dans le connecteur. La surface élastique rend le repère facile à installer. Ce matériau spécialement perforé permet l'étirement des bandes pour prendre en compte les légères variations d'écartement qui tendent à se cumuler, notamment dans le cas de blocs de jonction longs. Avantage supplémentaire : l'excellente imprimabilité du matériau de la surface garantit un repérage durable et résistant à l'usure. Une résolution d'impression de 300 dpi offre également une très bonne lisibilité.

Vos avantages avec MultiMark

- Compatible avec les blocs de jonction modulaires Weidmüller
- Maintien ferme et impression durable
- Les bandes continues permettent de gagner du temps à l'installation
- Montage facile grâce à un matériau composite innovant
- Grandes libellés pour une lisibilité optimale
- Grande flexibilité grâce à l'indépendance vis-à-vis du fabricant

Informations générales de commande

Type	WS 12/6.5 MM WS	Version
Référence	2619930000	WS, Terminal marker, 12 x 6.5 mm, Weidmueller, blanc
GTIN (EAN)	4050118626155	
Qté.	600 pièce(s)	