

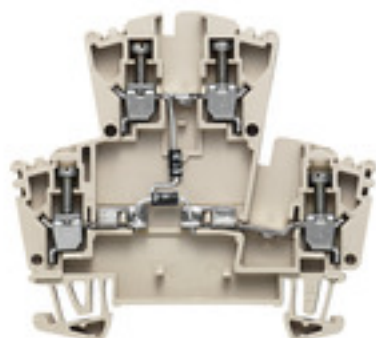
**WDK 2.5/D/7****Weidmüller Interface GmbH & Co. KG**

Klingenbergstraße 26

D-32758 Detmold

Germany

www.weidmueller.com

**Illustration du produit**

Pourquoi ne pas intégrer des fonctions électriques simples dans un bloc de jonction traversant. Il a la même conception compacte que nos blocs de jonction traversants - avec des fonctions supplémentaires comme les raccordements transversaux qui peuvent être utilisés. Vous n'avez souvent besoin que d'un petit composant pour intégrer un dispositif externe à votre technologie d'automatisation. Nos blocs de jonction modulaires équipés de composants électroniques rendent cela possible. Rapidement, simplement, et avec un ajustement parfait.

**Informations générales de commande**

Version	Bloc de jonction modulaire multi-étages, Raccordement vissé, 2.5 mm <sup>2</sup> , 400 V, 0.5 A, Nombre d'étages: 2, Beige foncé
Référence	<a href="#">2555650000</a>
Type	WDK 2.5/D/7
GTIN (EAN)	4050118565676
Qté.	25 pièce(s)

## WDK 2.5/D/7

Weidmüller Interface GmbH &amp; Co. KG

Klingenbergstraße 26

D-32758 Detmold

Germany

www.weidmueller.com

## Caractéristiques techniques

## Dimensions et poids

Profondeur	62,5 mm	Profondeur (pouces)	2,461 inch
Profondeur, y compris rail DIN	63 mm	Hauteur	69 mm
Hauteur (pouces)	2,717 inch	Largeur	5,1 mm
Largeur (pouces)	0,201 inch	Poids net	12,39 g

## Températures

Température de stockage	-25 °C...55 °C	Température d'utilisation permanente, min.	-50 °C
Température d'utilisation permanente, max.	120 °C		

## Classifications

ETIM 6.0	EC000897	ETIM 7.0	EC000897
ETIM 8.0	EC000897	ETIM 9.0	EC000897
ECLASS 9.0	27-14-11-20	ECLASS 9.1	27-14-11-20
ECLASS 10.0	27-14-11-20	ECLASS 11.0	27-14-11-20
ECLASS 12.0	27-14-11-20	ECLASS 13.0	27-25-01-02

## Autres caractéristiques techniques

Côté ouvert	droite	Nombre de blocs de jonction identiques	1
Type de montage	monté	Version à I#92épreuve de I#92explosion	Non

## Caractéristiques des matériaux

Matériau	Wemid	Couleur	Beige foncé
Classe d'inflammabilité selon UL 94	V-0		

## Caractéristiques du système

Version	Raccordement vissé, avec Diode, pour connexion transversale à visser, libre d'un côté	Flasque de fermeture nécessaire	Oui
Nombre de polarités	1	Nombre d'étages	2
Nombre de points de contact par étage	2	Nombre de potentiels par étage	1
Etages internes pontés	Oui	Raccordement PE	Non
Rail	TS 35	Fonction N	Non
Fonction PE	Non	Fonction PEN	Non

## Caractéristiques nominales

Section nominale	2,5 mm <sup>2</sup>	Tension nominale	400 V
Tension nominale DC	400 V	Courant nominal	0,5 A
Courant avec conducteur max.	0,5 A	Normes	IEC 60947-7-1
Résistance de passage selon CEI 60947-7-x	1,33 mΩ	Tension de choc nominale	6 kV
Puissance dissipée conformément à CEI 60947-7-x	0,77 W	Degré de pollution	3

## WDK 2.5/D/7

Weidmüller Interface GmbH &amp; Co. KG

Klingenbergstraße 26

D-32758 Detmold

Germany

www.weidmueller.com

## Caractéristiques techniques

## Composant

Composants diode	Type de diode .	1N4007
	Courant direct	1 A
	Tension inverse	1 300 V
	Tension directe	0,7 V

## Conducteur raccordable (autre raccordement)

Type de raccordement, autre raccorde- ment	Raccordement vissé
---	--------------------

## Dimensions

Décalage TS 35	35,5 mm
----------------	---------

## Généralités

Normes	IEC 60947-7-1	Rail	TS 35
Section de raccordement du conducteur, AWG, max.	AWG 12	Section de raccordement du conducteur, AWG, min.	AWG 26

## Raccordement (2) (H05V/H07V) de même section (raccordement nominal)

Section de raccordement du conducteur, souple avec embout DIN 46228/1, 2 conducteurs de raccordement, max.	1,5 mm <sup>2</sup>	Section de raccordement du conducteur, souple avec embout DIN 46228/1, 2 conducteurs de raccordement, min.	0,5 mm <sup>2</sup>
Section de raccordement du conducteur, souple, 2 conducteurs de raccordement, max.	1,5 mm <sup>2</sup>	Section de raccordement du conducteur, souple, 2 conducteurs de raccordement, min.	0,5 mm <sup>2</sup>

## Raccordement (raccordement nominal)

Calibre selon 60 947-1	A3	Couple de serrage, max.	0,6 Nm
Couple de serrage, min.	0,4 Nm	Dimension de la lame	0,6 x 3,5 mm
Longueur de dénudage	10 mm	Nombre de raccordements	4
Plage de serrage, max.	4 mm <sup>2</sup>	Plage de serrage, min.	0,05 mm <sup>2</sup>
Section de raccordement du conducteur, AWG, max.	AWG 12	Section de raccordement du conducteur, AWG, min.	AWG 26
Section de raccordement du conducteur, rigide, max.	4 mm <sup>2</sup>	Section de raccordement du conducteur, rigide, min.	0,5 mm <sup>2</sup>
Section de raccordement du conducteur, souple avec embout DIN 46228/1, max. 2,5 mm <sup>2</sup>		Section de raccordement du conducteur, souple avec embout DIN 46228/1, min. 0,5 mm <sup>2</sup>	
Section de raccordement du conducteur, souple, max.	4 mm <sup>2</sup>	Section de raccordement du conducteur, souple, min.	0,5 mm <sup>2</sup>
Section de raccordement, semi-rigide, max.	4 mm <sup>2</sup>	Section de raccordement, semi-rigide, min.	1,5 mm <sup>2</sup>
Sens de raccordement	latéralement	Type de raccordement	Raccordement vissé
Type de raccordement 2	Raccordement vissé	Vis de serrage	M 2,5

## Conformité environnementale du produit

REACH SVHC	Lead 7439-92-1
SCIP	a3090896-0f16-410d-aabb-617cfb571002

**WDK 2.5/D/7****Weidmüller Interface GmbH & Co. KG**

Klingenbergstraße 26

D-32758 Detmold

Germany

[www.weidmueller.com](http://www.weidmueller.com)**Caractéristiques techniques****Note importante**

Informations sur le produit

Courant nominal 10 A uniquement pour la barre de courant continu. Les composants peuvent réduire le courant nominal et la tension nominale. La température d'utilisation permanente admissible doit être respectée. La température d'utilisation permanente admissible doit être respectée

**Agréments**

ROHS

Conforme

**Téléchargements**

Agrément/Certificat/Document de conformité

[Confirmation of Standards EN 45545-2\\_2020-10](#)

Documentation utilisateur

[StorageConditionsTerminalBlocks](#)

Catalogue

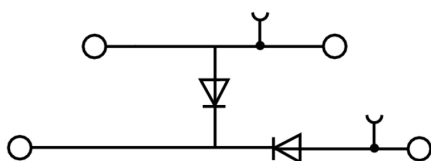
[Catalogues in PDF-format](#)

## WDK 2.5/D/7

**Weidmüller Interface GmbH & Co. KG**  
Klingenbergstraße 26  
D-32758 Detmold  
Germany

[www.weidmueller.com](http://www.weidmueller.com)

## Dessins



## WDK 2.5/D/7

Weidmüller Interface GmbH &amp; Co. KG

Klingenbergstraße 26

D-32758 Detmold

Germany

www.weidmueller.com

## Accessoires

## Série SAK

SAK  
Series

Pour maintenir correctement les blocs de jonction et éviter qu'ils glissent, Weidmüller propose des équerres de blocage. Il existe des versions vissées et non vissées. Il est possible de placer des repères sur les équerres de blocage ainsi que des repères de groupe et il est possible de mettre des fiches de contrôle.

## Informations générales de commande

Type	EW 35	Version
Référence	<a href="#">0383560000</a>	Équerre de blocage, Wemid, beige, Rail: TS 35, Vissé
GTIN (EAN)	4008190181314	
Qté.	50 pièce(s)	

## avec éclair



Le repérage de blocs de jonction WAD convient pour les bornes de la série W ainsi que les équerres de blocage WEW 35/2 et ZEW 35/2. Les repérages sont disponibles vierges, en impression spéciale ou en impression standard avec le symbole de la foudre. Les repères MultiCard de type WAD sont indiqués pour le marquage avec les imprimantes PrintJet CONNECT.

**Pour impression personnalisée :** Veuillez nous envoyer un fichier dans le format de notre logiciel de repérage M-Print PRO ou M-Print PRO Online (sans installation) pour vos spécifications de repérage.

## Informations générales de commande

Type	WAD 5 MC B GE/SW	Version
Référence	<a href="#">1120450000</a>	Repère de groupes, Protection, 33.3 x 5 mm, Pas en mm (P): 5.00
GTIN (EAN)	4032248901272	WDU 2.5, WEW 35/2, ZEW 35/2, jaune
Qté.	48 pièce(s)	

## WDK 2.5/D/7

Weidmüller Interface GmbH &amp; Co. KG

Klingenbergstraße 26

D-32758 Detmold

Germany

www.weidmueller.com

## Accessoires

## Vierge



Le repère Dekafix (DEK) permet un repérage universel de tous les conducteurs et connecteurs débrochables, ainsi que des sous-ensembles électroniques. Le système convient idéalement aux courtes séquences de chiffres et dispose d'un large éventail de repères déjà imprimés. Montage sur bande pour pose rapide, en une seule étape. Le résultat d'impression est facile à lire, riche en contrastes et disponible en plusieurs largeurs.

- Large gamme de repérages prêts à l'emploi
- Montage en bande pour pose rapide
- Repères de conducteurs, adaptés à tous les câbles Weidmüller
- Disponible en MultiCard vierge ou avec impression standard

**Pour impression personnalisée :** Veuillez nous envoyer un fichier dans le format de notre logiciel de repérage M-Print PRO ou M-Print PRO Online (sans installation) pour vos spécifications de repérage.

## Informations générales de commande

Type	DEK 5/5 MC NE WS	Version
Référence	<a href="#">1609801044</a>	Dekafix, Terminal marker, 5 x 5 mm, Pas en mm (P): 5.00
GTIN (EAN)	4008190397111	Weidmueller, blanc
Qté.	1 000 pièce(s)	

2.5 mm<sup>2</sup>

Les connexions transversales vissables sont faciles à monter et à démonter. Grâce à la grande surface du contact, même les courants élevés peuvent être transmis avec une fiabilité de contact maximale.

## Informations générales de commande

Type	WQV 2.5/3	Version
Référence	<a href="#">1053760000</a>	Connecteur transversal (bloc de jonction), Vissé, Nombre de pôles: 3,
GTIN (EAN)	4008190058999	Pas en mm (P): 5.10, Isolé: Oui, 32 A, jaune
Qté.	50 pièce(s)	
Type	WQV 2.5/7	Version
Référence	<a href="#">1054160000</a>	Connecteur transversal (bloc de jonction), Vissé, Nombre de pôles: 7,
GTIN (EAN)	4008190011246	Pas en mm (P): 5.10, Isolé: Oui, 32 A, jaune
Qté.	10 pièce(s)	
Type	WQV 2.5/6	Version
Référence	<a href="#">1054060000</a>	Connecteur transversal (bloc de jonction), Vissé, Nombre de pôles: 6,
GTIN (EAN)	4008190102272	Pas en mm (P): 5.10, Isolé: Oui, 32 A, jaune
Qté.	10 pièce(s)	

**WDK 2.5/D/7****Weidmüller Interface GmbH & Co. KG**

Klingenbergstraße 26

D-32758 Detmold

Germany

www.weidmueller.com

**Accessoires**

Type	WQV 2.5/20	Version
Référence	<a href="#">1577570000</a>	Connecteur transversal (bloc de jonction), Vissé, Nombre de pôles: 20,
GTIN (EAN)	4008190125868	Pas en mm (P): 5.10, Isolé: Oui, 32 A, jaune
Qté.	10 pièce(s)	
Type	WQV 2.5/32	Version
Référence	<a href="#">1577600000</a>	Connecteur transversal (bloc de jonction), Vissé, Nombre de pôles: 32,
GTIN (EAN)	4008190154035	Pas en mm (P): 5.10, Isolé: Oui, 32 A, jaune
Qté.	10 pièce(s)	
Type	WQV 2.5/30	Version
Référence	<a href="#">1067500000</a>	Connecteur transversal (bloc de jonction), Vissé, Nombre de pôles: 30,
GTIN (EAN)	4008190031107	Pas en mm (P): 5.10, Isolé: Oui, 32 A, jaune
Qté.	10 pièce(s)	
Type	WQV 2.5/4	Version
Référence	<a href="#">1053860000</a>	Connecteur transversal (bloc de jonction), Vissé, Nombre de pôles: 4,
GTIN (EAN)	4008190049706	Pas en mm (P): 5.10, Isolé: Oui, 32 A, jaune
Qté.	50 pièce(s)	
Type	WQV 2.5/15	Version
Référence	<a href="#">1059660000</a>	Connecteur transversal (bloc de jonction), Vissé, Nombre de pôles: 15,
GTIN (EAN)	4008190002411	Pas en mm (P): 5.10, Isolé: Oui, 32 A, jaune
Qté.	10 pièce(s)	
Type	WQV 2.5/8	Version
Référence	<a href="#">1054260000</a>	Connecteur transversal (bloc de jonction), Vissé, Nombre de pôles: 8,
GTIN (EAN)	4008190073572	Pas en mm (P): 5.10, Isolé: Oui, 32 A, jaune
Qté.	10 pièce(s)	
Type	WQV 2.5/2	Version
Référence	<a href="#">1053660000</a>	Connecteur transversal (bloc de jonction), Vissé, Nombre de pôles: 2,
GTIN (EAN)	4008190031121	Pas en mm (P): 5.10, Isolé: Oui, 32 A, jaune
Qté.	50 pièce(s)	
Type	WQV 2.5/5	Version
Référence	<a href="#">1053960000</a>	Connecteur transversal (bloc de jonction), Vissé, Nombre de pôles: 5,
GTIN (EAN)	4008190158446	Pas en mm (P): 5.10, Isolé: Oui, 32 A, jaune
Qté.	10 pièce(s)	
Type	WQV 2.5/10	Version
Référence	<a href="#">1054460000</a>	Connecteur transversal (bloc de jonction), Vissé, Nombre de pôles: 10,
GTIN (EAN)	4008190135089	Pas en mm (P): 5.10, Isolé: Oui, 32 A, jaune
Qté.	20 pièce(s)	



## WDK 2.5/D/7

Weidmüller Interface GmbH &amp; Co. KG

Klingenbergstraße 26

D-32758 Detmold

Germany

www.weidmueller.com

## Accessoires

2.5 mm<sup>2</sup>2.5  
mm<sup>2</sup>

Les flasques de fermeture sont placées à l'extrémité ouverte du bornier, avant l'équerre de blocage. L'utilisation des flasques de fermeture permet de conserver les caractéristiques des blocs de jonction comme par exemple la tension nominale. On évite ainsi le contact avec les pièces sous tension et le dernier bloc de jonction est protégé contre l'accès des doigts.

## Informations générales de commande

Type	WAP WDK2.5 BL	Version
Référence	<a href="#">1059180000</a>	Flasque de fermeture (bloc de jonction), 69 mm x 1.5 mm, bleu
GTIN (EAN)	4008190081089	
Qté.	20 pièce(s)	
Type	WAP WDK2.5	Version
Référence	<a href="#">1059100000</a>	Flasque de fermeture (bloc de jonction), 69 mm x 1.5 mm, Beige foncé
GTIN (EAN)	4008190101954	
Qté.	20 pièce(s)	
Type	WAP WDK2.5 GN	Version
Référence	<a href="#">1059140000</a>	Flasque de fermeture (bloc de jonction), 69 mm x 1.5 mm, vert
GTIN (EAN)	4008190901790	
Qté.	20 pièce(s)	

## Tournevis droit



Tournevis pour vis tête fendue avec lame ronde, SD DIN 5265, ISO 2380/2, empreinte selon DIN 5264, ISO 2380/1, pointe chrome top, poignée SoftFinish

## Informations générales de commande

Type	SDS 0.6X3.5X100	Version
Référence	<a href="#">9008330000</a>	Tournevis, Tournevis
GTIN (EAN)	4032248056286	
Qté.	1 pièce(s)	

## WDK 2.5/D/7

Weidmüller Interface GmbH &amp; Co. KG

Klingenbergstraße 26

D-32758 Detmold

Germany

www.weidmueller.com

## Accessoires

## WS 8/5



## WS/ DEK

Les repères de bornes MultiMark utilisent un matériau composite innovant constitué de deux composants. Le contour rigide de la base du repère s'enclenche solidement dans le connecteur. La surface élastique rend le repère facile à installer. Ce matériau spécialement perforé permet l'étirement des bandes pour prendre en compte les légères variations d'écartement qui tendent à se cumuler, notamment dans le cas de blocs de jonction longs. Avantage supplémentaire : l'excellente imprimabilité du matériau de la surface garantit un repérage durable et résistant à l'usure. Une résolution d'impression de 300 dpi offre également une très bonne lisibilité.

## Vos avantages avec MultiMark

- Compatible avec les blocs de jonction modulaires Weidmüller
- Maintien ferme et impression durable
- Les bandes continues permettent de gagner du temps à l'installation
- Montage facile grâce à un matériau composite innovant
- Grandes libellés pour une lisibilité optimale
- Grande flexibilité grâce à l'indépendance vis-à-vis du fabricant

## Informations générales de commande

Type	WS 8/5 MM WS	Version
Référence	<a href="#">2007150000</a>	WS, Terminal marker, 8 x 5 mm, Weidmueller, blanc
GTIN (EAN)	4050118392029	
Qté.	800 pièce(s)	

## WDK 2.5/D/7

Weidmüller Interface GmbH &amp; Co. KG

Klingenbergstraße 26

D-32758 Detmold

Germany

www.weidmueller.com

## Accessoires

## Vierge



Les repères WS sont particulièrement adaptés aux connecteurs de la série W. Grâce à leur compatibilité, ils peuvent également être utilisés avec la série I et la série Z. Les larges surfaces de marquage permettent d'imprimer de longues chaînes de caractères ou sur plusieurs lignes.

Les repères WS sont parfaits pour de longues chaînes de caractères personnalisées. Grâce au format MultiCard qui a fait ses preuves, l'impression avec PrintJet CONNECT ou Plotter est possible.

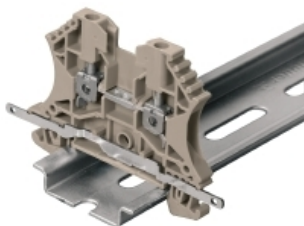
- Montage en bande ou individuellement
- Repères au format MultiCard éprouvé

**Pour impression personnalisée :** Veuillez nous envoyer un fichier dans le format de notre logiciel de repérage M-Print PRO ou M-Print PRO Online (sans installation) pour vos spécifications de repérage.

## Informations générales de commande

Type	WS 8/5 MC NE WS	Version
Référence	<a href="#">1640740000</a>	WS, Terminal marker, 8 x 5 mm, Pas en mm (P): 5.00 Weidmueller,
GTIN (EAN)	4008190279103	Allen-Bradley, blanc
Qté.	720 pièce(s)	

## Connexion de blindage



Avec le LS 2.8 WDU2.5-10, de nombreux blocs de jonction modulaires de passage des séries W peuvent être convertis très facilement. L'insertion de la tresse LS 2.8 WDU2.5-10 permet de boucler la tresse du blindage du câble directement au bloc de jonction par soudure ou à l'aide d'une patte de câble plat appropriée.

## Informations générales de commande

Type	LS 2.8 WDU2.5-10	Version
Référence	<a href="#">1056400000</a>	Série W, Barre de blindage
GTIN (EAN)	4008190036454	
Qté.	100 pièce(s)	

## WDK 2.5/D/7

Weidmüller Interface GmbH &amp; Co. KG

Klingenbergstraße 26

D-32758 Detmold

Germany

www.weidmueller.com

## Accessoires

## "Outil combiné pour couper et visser ""Swift®""

Outil combiné pour visser et couper Swift® et Swift®set pour couper sans écrasement les câbles de cuivre rigides jusqu'à 1,5 mm<sup>2</sup> et souples jusqu'à 2,5 mm<sup>2</sup>.



## Informations générales de commande

Type	SWIFTY	Version
Référence	<a href="#">9006020000</a>	Coupe-câble manipulable d'une seule main
GTIN (EAN)	4032248257409	
Qté.	1 pièce(s)	

## Support de repère



Le support de repérage offre la possibilité de montage supplémentaire de repérages standard avec un pas de 5 ou 5,1 mm. Les supports coudés peuvent éventuellement être assemblés par encliquetage et pourraient être montés dans tous les canaux de repérage de standard des blocs de jonction modulaires Klippon®. Les types de repérage de montage se trouvent sous les accessoires respectifs du support de repère de désignation.

## Informations générales de commande

Type	BZT 1 WS 10/5	Version
Référence	<a href="#">1805490000</a>	Accessoires, Support de repère
GTIN (EAN)	4032248270231	
Qté.	100 pièce(s)	

Type	BZT 1 ZA WS 10/5	Version
Référence	<a href="#">1805520000</a>	Accessoires, Support de repère
GTIN (EAN)	4032248270248	
Qté.	100 pièce(s)	

## WDK 2.5/D/7

Weidmüller Interface GmbH &amp; Co. KG

Klingenbergstraße 26

D-32758 Detmold

Germany

[www.weidmueller.com](http://www.weidmueller.com)

## Accessoires

## Série W



Pour maintenir correctement les blocs de jonction et éviter qu'ils glissent, Weidmüller propose des équerres de blocage. Il existe des versions vissées et non vissées. Il est possible de placer des repères sur les équerres de blocage ainsi que des repères de groupe et il est possible de mettre des fiches de contrôle.

## Informations générales de commande

Type	WEW 35/2	Version
Référence	<a href="#">1061200000</a>	Équerre de blocage, Wemid, Beige foncé, Rail: TS 35, Vissé
GTIN (EAN)	4008190030230	
Qté.	50 pièce(s)	