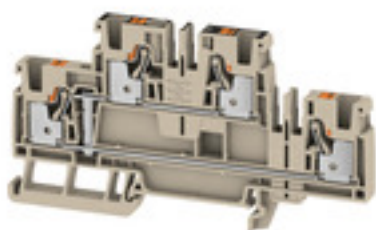


**A2T 4 VL****Weidmüller Interface GmbH & Co. KG**

Klingenbergstraße 26

D-32758 Detmold

Germany

[www.weidmueller.com](http://www.weidmueller.com)**Illustration du produit**

L'alimentation en énergie, signaux et données est une exigence classique en ingénierie électrique et en réalisation d'armoires. Le matériau isolant, la technique de raccordement et la conception des blocs de jonction sont les caractéristiques distinctives. Un bloc de jonction traversant est adapté pour relier et/ou raccorder un ou plusieurs conducteurs. Ils peuvent avoir un ou plusieurs niveaux de raccordement qui ont le même potentiel ou qui sont isolés les uns par rapport aux autres.

**Informations générales de commande**

Version	Borne traversante, Bloc de jonction double étage, PUSH IN, 4 mm², 800 V, 32 A, Beige foncé
Référence	<a href="#">2540020000</a>
Type	A2T 4 VL
GTIN (EAN)	4050118551754
Qté.	50 pièce(s)

**A2T 4 VL****Weidmüller Interface GmbH & Co. KG**

Klingenbergstraße 26

D-32758 Detmold

Germany

www.weidmueller.com

**Caractéristiques techniques****Dimensions et poids**

Profondeur	53,5 mm	Profondeur (pouces)	2,106 inch
Profondeur, y compris rail DIN	54,5 mm	Hauteur	100 mm
Hauteur (pouces)	3,937 inch	Largeur	6,1 mm
Largeur (pouces)	0,24 inch	Poids net	21,623 g

**Températures**

Température de stockage	-25 °C...55 °C	Température d'utilisation permanente, min.	-60 °C
Température d'utilisation permanente, max.	130 °C		

**Classifications**

ETIM 6.0	EC000897	ETIM 7.0	EC000897
ETIM 8.0	EC000897	ETIM 9.0	EC000897
ECLASS 9.0	27-14-11-20	ECLASS 9.1	27-14-11-20
ECLASS 10.0	27-14-11-20	ECLASS 11.0	27-14-11-20
ECLASS 12.0	27-14-11-20	ECLASS 13.0	27-25-01-02

**Caractéristiques nominales selon IECEx/ATEX**

Certificat N° (ATEX)	TUEV16ATEX7909U	Certificat N° (IECEX)	IECEXTUR16.0036U
Tension max. (ATEX)	550 V	Courant (ATEX)	25 A
Section max. du conducteur (ATEX)	4 mm <sup>2</sup>	Tension max. (IECEX)	550 V
Courant (IECEX)	25 A	Section max. du conducteur (IECEX)	4 mm <sup>2</sup>

**Autres caractéristiques techniques**

Côté ouvert	droite	Instruction de montage	Rail profilé
Type de fixation	monté	Type de montage	TS 35
Version à I#92épreuve de I#92explosion	Oui	avec ergots d'encliquetage	Non
enclipsable	Non		

**Caractéristiques des matériaux**

Matériau	Wemid	Couleur	Beige foncé
Éléments d'actionnement de couleurs	Orange	Classe d'inflammabilité selon UL 94	V-0

**Caractéristiques du système**

Flasque de fermeture nécessaire	Oui	Nombre de polarités	1
Nombre d'étages	2	Nombre de points de contact par étage	2
Nombre de potentiels par étage	1	Etages internes pontés	Oui
Raccordement PE	Non	Rail	TS 35
Fonction N	Non	Fonction PE	Non
Fonction PEN	Non		

## A2T 4 VL

Weidmüller Interface GmbH &amp; Co. KG

Klingenbergstraße 26

D-32758 Detmold

Germany

www.weidmueller.com

## Caractéristiques techniques

## Caractéristiques nominales

Section nominale	4 mm <sup>2</sup>	Tension nominale	800 V
Tension nominale DC	800 V	Courant nominal	32 A
Courant avec conducteur max.	32 A	Normes	IEC 60947-7-1
Résistance de passage selon CEI 60947-7-x	1 mΩ	Tension de choc nominale	8 kV
Puissance dissipée conformément à CEI 60947-7-x	1,02 W	Catégorie de surtension	III
Degré de pollution	3		

## Caractéristiques nominales selon UL

Certificat N° (cURus)	E60693	Courant Gr B (cURus)	30 A
Courant Gr C (cURus)	30 A	Courant Gr D (cURus)	5 A
Taille du conducteur Câblage d'installation max. (cURus)	10 AWG	Taille du conducteur Câblage d'installation min. (cURus)	26 AWG
Taille du conducteur Câblage d'usine max. (cURus)	10 AWG	Taille du conducteur Câblage d'usine min. (cURus)	26 AWG
Tension Gr B (cURus)	600 V	Tension Gr C (cURus)	600 V
Tension Gr D (cURus)	600 V		

## Conducteur raccordable (autre raccordement)

Type de raccordement, autre raccorde-  
ment PUSH IN

## Généralités

Instruction de montage	Rail profilé	Normes	IEC 60947-7-1
Rail	TS 35	Section de raccordement du conducteur, AWG, max.	AWG 12
Section de raccordement du conducteur, AWG, min.	AWG 26		

## Raccordement (raccordement nominal)

Calibre selon 60 947-1	A4		
Dimension de la lame	0,6 x 3,5 mm		
Embouts doubles, max.	1,5 mm <sup>2</sup>		
Embouts doubles, min.	0,5 mm <sup>2</sup>		
Longueur de dénudage	12 mm		
Longueur de tube pour embout avec col- lerette plastique DIN 46228/4	Longueur du tube	max.	12 mm
		min.	6 mm
	Section pour le raccordement du conducteur	min.	0,5 mm <sup>2</sup>
		max.	1 mm <sup>2</sup>
	Longueur du tube	max.	12 mm
		min.	8 mm
	Section pour le raccordement du conducteur	min.	1,5 mm <sup>2</sup>
		max.	2,5 mm <sup>2</sup>
	Longueur du tube	max.	12 mm
		min.	10 mm
	Section pour le raccordement du conducteur	nominal	4 mm <sup>2</sup>

## A2T 4 VL

Weidmüller Interface GmbH &amp; Co. KG

Klingenbergstraße 26

D-32758 Detmold

Germany

www.weidmueller.com

## Caractéristiques techniques

Longueur de tube pour embout sans colerette plastique DIN 46228/1	Section pour le raccordement du conducteur	min.	0,5 mm <sup>2</sup>
		max.	1 mm <sup>2</sup>
	Longueur du tube	max.	10 mm
		min.	6 mm
	Section pour le raccordement du conducteur	min.	1,5 mm <sup>2</sup>
		max.	2,5 mm <sup>2</sup>
	Longueur du tube	max.	12 mm
		min.	7 mm
	Section pour le raccordement du conducteur	min.	4 mm <sup>2</sup>
		max.	6 mm <sup>2</sup>
	Longueur du tube	max.	15 mm
		min.	9 mm
Longueur de tube pour embouts juvéniles	Longueur du tube	max.	12 mm
		min.	8 mm
	Section pour le raccordement du conducteur	min.	0,5 mm <sup>2</sup>
		max.	1,5 mm <sup>2</sup>
Nombre de raccordements		4	
Plage de serrage, max.		6 mm <sup>2</sup>	
Plage de serrage, min.		0,14 mm <sup>2</sup>	
Section de raccordement du conducteur,AWG 12 AWG, max.			
Section de raccordement du conducteur,AWG 26 AWG, min.			
Section de raccordement du conducteur,4 mm <sup>2</sup> rigide, max.			
Section de raccordement du conducteur,0,5 mm <sup>2</sup> rigide, min.			
Section de raccordement du conducteur,6 mm <sup>2</sup> souple avec embout DIN 46228/1, max.			
Section de raccordement du conducteur,0,5 mm <sup>2</sup> souple avec embout DIN 46228/1, min.			
Section de raccordement du conducteur,4 mm <sup>2</sup> souple avec embout DIN 46228/4, max.			
Section de raccordement du conducteur,0,5 mm <sup>2</sup> souple avec embout DIN 46228/4, min.			
Section de raccordement du conducteur,6 mm <sup>2</sup> souple, max.			
Section de raccordement du conducteur,0,5 mm <sup>2</sup> souple, min.			
Section de raccordement, semi-rigide, max.		6 mm <sup>2</sup>	
Section de raccordement, semi-rigide, min.		0,5 mm <sup>2</sup>	
Sens de raccordement		en haut	
Type de raccordement		PUSH IN	
Type de raccordement 2		PUSH IN	

## A2T 4 VL

Weidmüller Interface GmbH &amp; Co. KG

Klingenbergstraße 26

D-32758 Detmold

Germany

www.weidmueller.com

## Caractéristiques techniques

## Agréments

Agréments



UL File Number Search	Site Web UL
-----------------------	-------------

Certificat N° (cURus)	E60693
-----------------------	--------

Certificat N° (cURusEX)	E184763
-------------------------	---------

## Téléchargements

Agrément/Certificat/Document de conformité

[Attestation of Conformity](#)  
[UKCA Ex Attestation of Conformity](#)  
[IECEx Certificate](#)  
[ATEX Certificate](#)  
[DNVGL certificate](#)  
[CCC Ex Certificate](#)  
[UKCA Ex Certificate](#)  
[CE Declaration of Conformity](#)  
[UKCA declaration of conformity](#)  
[Confirmation of Standards EN 45545-2\\_2020-10](#)

Données techniques	<a href="#">CAD data – STEP</a>
--------------------	---------------------------------

Documentation utilisateur	<a href="#">StorageConditionsTerminalBlocks</a> <a href="#">NTI A2T 4 V!</a> <a href="#">User Manual AXC 1.5-16</a>
---------------------------	---

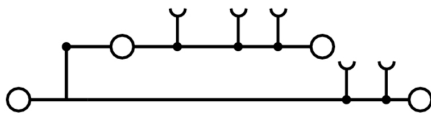
Catalogue	<a href="#">Catalogues in PDF-format</a>
-----------	--

**Fiche de données****A2T 4 VL****Weidmüller Interface GmbH & Co. KG**

Klingenbergstraße 26

D-32758 Detmold

Germany

[www.weidmueller.com](http://www.weidmueller.com)**Dessins**

## A2T 4 VL

Weidmüller Interface GmbH &amp; Co. KG

Klingenbergstraße 26

D-32758 Detmold

Germany

www.weidmueller.com

## Accessoires

## Vierge



Les repères WS sont particulièrement adaptés aux connecteurs de la série W. Grâce à leur compatibilité, ils peuvent également être utilisés avec la série I et la série Z. Les larges surfaces de marquage permettent d'imprimer de longues chaînes de caractères ou sur plusieurs lignes.

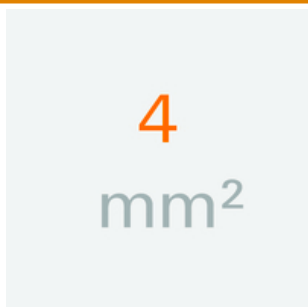
Les repères WS sont parfaits pour de longues chaînes de caractères personnalisées. Grâce au format MultiCard qui a fait ses preuves, l'impression avec PrintJet CONNECT ou Plotter est possible.

- Montage en bande ou individuellement
- Repères au format MultiCard éprouvé

**Pour impression personnalisée :** Veuillez nous envoyer un fichier dans le format de notre logiciel de repérage M-Print PRO ou M-Print PRO Online (sans installation) pour vos spécifications de repérage.

## Informations générales de commande

Type	WS 8/6 PLUS MC NE WS	Version
Référence	<a href="#">1951880000</a>	WS, Terminal marker, 8 x 6 mm, Pas en mm (P): 6.00 Weidmueller,
GTIN (EAN)	4032248632114	blanc
Qté.	600 pièce(s)	

4 mm<sup>2</sup>

Les flasques de fermeture sont placées à l'extrémité ouverte du bornier, avant l'équerre de blocage.

L'utilisation des flasques de fermeture permet de conserver les caractéristiques des blocs de jonction comme par exemple la tension nominale. On évite ainsi le contact avec les pièces sous tension et le dernier bloc de jonction est protégé contre l'accès des doigts.

## Informations générales de commande

Type	AEP 2T 4	Version
Référence	<a href="#">2540000000</a>	Série A, Plaque d'extrémité
GTIN (EAN)	4050118551839	
Qté.	20 pièce(s)	
Type	AEP 2T 4 BL	Version
Référence	<a href="#">2540010000</a>	Série A, Plaque d'extrémité
GTIN (EAN)	4050118551907	
Qté.	20 pièce(s)	

## A2T 4 VL

**Weidmüller Interface GmbH & Co. KG**  
Klingenbergstraße 26  
D-32758 Detmold  
Germany

www.weidmueller.com

## Accessoires

## plus



Le repère Dekafix (DEK) permet un repérage universel de tous les conducteurs et connecteurs débrochables, ainsi que des sous-ensembles électroniques. Le système convient idéalement aux courtes séquences de chiffres et dispose d'un large éventail de repères déjà imprimés. Montage sur bande pour pose rapide, en une seule étape. Le résultat d'impression est facile à lire, riche en contrastes et disponible en plusieurs largeurs.

- Large gamme de repérages prêts à l'emploi
- Montage en bande pour pose rapide
- Repères de conducteurs, adaptés à tous les câbles Weidmüller
- Disponible en MultiCard vierge ou avec impression standard

**Pour impression personnalisée :** Veuillez nous envoyer un fichier dans le format de notre logiciel de repérage M-Print PRO ou M-Print PRO Online (sans installation) pour vos spécifications de repérage.

## Informations générales de commande

Type	DEK 5/6 PLUS MC NE WS	Version
Référence	<a href="#">1011320000</a>	Dekafix, Terminal marker, 5 x 6 mm, Pas en mm (P): 6.00
GTIN (EAN)	4032248717644	Weidmueller, blanc
Qté.	1 000 pièce(s)	

## Vierge



Les repères WS sont particulièrement adaptés aux connecteurs de la série W. Grâce à leur compatibilité, ils peuvent également être utilisés avec la série I et la série Z. Les larges surfaces de marquage permettent d'imprimer de longues chaînes de caractères ou sur plusieurs lignes. Les repères WS sont parfaits pour de longues chaînes de caractères personnalisées. Grâce au format MultiCard qui a fait ses preuves, l'impression avec PrintJet CONNECT ou Plotter est possible.

- Montage en bande ou individuellement
- Repères au format MultiCard éprouvé

**Pour impression personnalisée :** Veuillez nous envoyer un fichier dans le format de notre logiciel de repérage M-Print PRO ou M-Print PRO Online (sans installation) pour vos spécifications de repérage.

## Informations générales de commande

Type	WS 12/6 MC NE GE	Version
Référence	<a href="#">1773551687</a>	WS, Terminal marker, 12 x 6 mm, Pas en mm (P): 6.00 Weidmueller,
GTIN (EAN)	4032248141937	Allen-Bradley, jaune
Qté.	600 pièce(s)	

## A2T 4 VL

Weidmüller Interface GmbH &amp; Co. KG

Klingenbergstraße 26

D-32758 Detmold

Germany

www.weidmueller.com

## Accessoires

Type	WS 12/6 MC NE BR	Version
Référence	<a href="#">1773551692</a>	WS, Terminal marker, 12 x 6 mm, Pas en mm (P): 6.00 Weidmueller,
GTIN (EAN)	4032248143252	Allen-Bradley, brun
Qté.	600 pièce(s)	
Type	WS 12/6 MC NE BL	Version
Référence	<a href="#">1773551693</a>	WS, Terminal marker, 12 x 6 mm, Pas en mm (P): 6.00 Weidmueller,
GTIN (EAN)	4032248143269	Allen-Bradley, bleu
Qté.	600 pièce(s)	
Type	WS 12/6 PLUS MC NE WS	Version
Référence	<a href="#">1927530000</a>	WS, Terminal marker, 12 x 6 mm, Pas en mm (P): 6.00 Weidmueller,
GTIN (EAN)	4032248574209	Allen-Bradley, blanc
Qté.	600 pièce(s)	
Type	WS 12/6 MC NE OR	Version
Référence	<a href="#">1773551690</a>	WS, Terminal marker, 12 x 6 mm, Pas en mm (P): 6.00 Weidmueller,
GTIN (EAN)	4032248143245	Allen-Bradley, Orange
Qté.	600 pièce(s)	
Type	WS 12/6 MC NE VI	Version
Référence	<a href="#">1773551689</a>	WS, Terminal marker, 12 x 6 mm, Pas en mm (P): 6.00 Weidmueller,
GTIN (EAN)	4032248143238	Allen-Bradley, violet
Qté.	600 pièce(s)	
Type	WS 12/6 MC NE WS	Version
Référence	<a href="#">1609900000</a>	WS, Terminal marker, 12 x 6 mm, Pas en mm (P): 6.00 Weidmueller,
GTIN (EAN)	4008190203467	Allen-Bradley, blanc
Qté.	600 pièce(s)	
Type	WS 12/6 MC NE RT	Version
Référence	<a href="#">1773551686</a>	WS, Terminal marker, 12 x 6 mm, Pas en mm (P): 6.00 Weidmueller,
GTIN (EAN)	4032248141920	Allen-Bradley, Rouge
Qté.	600 pièce(s)	

## Support de repère



Le support de repérage offre la possibilité de montage supplémentaire de repérages standard avec un pas de 5 ou 5,1 mm. Les supports coudés peuvent éventuellement être assemblés par encliquetage et pourraient être montés dans tous les canaux de repérage de standard des blocs de jonction modulaires Klippon®. Les types de repérage de montage se trouvent sous les accessoires respectifs du support de repère de désignation.

## Informations générales de commande

Type	BZT 1 WS 10/5	Version
Référence	<a href="#">1805490000</a>	Accessoires, Support de repère
GTIN (EAN)	4032248270231	
Qté.	100 pièce(s)	
Type	BZT 1 ZA WS 10/5	Version
Référence	<a href="#">1805520000</a>	Accessoires, Support de repère
GTIN (EAN)	4032248270248	
Qté.	100 pièce(s)	

## A2T 4 VL

Weidmüller Interface GmbH &amp; Co. KG

Klingenbergstraße 26

D-32758 Detmold

Germany

www.weidmueller.com

## Accessoires

## Vierge



Le repère Dekafix (DEK) permet un repérage universel de tous les conducteurs et connecteurs débrochables, ainsi que des sous-ensembles électroniques. Le système convient idéalement aux courtes séquences de chiffres et dispose d'un large éventail de repères déjà imprimés. Montage sur bande pour pose rapide, en une seule étape. Le résultat d'impression est facile à lire, riche en contrastes et disponible en plusieurs largeurs.

- Large gamme de repérages prêts à l'emploi
- Montage en bande pour pose rapide
- Repères de conducteurs, adaptés à tous les câbles Weidmüller
- Disponible en MultiCard vierge ou avec impression standard

**Pour impression personnalisée :** Veuillez nous envoyer un fichier dans le format de notre logiciel de repérage M-Print PRO ou M-Print PRO Online (sans installation) pour vos spécifications de repérage.

## Informations générales de commande

Type	DEK 5/6 MC NE GN	Version
Référence	<a href="#">1238310000</a>	Dekafix, Terminal marker, 5 x 6 mm, Pas en mm (P): 6.00
GTIN (EAN)	4050118271812	Weidmueller, vert
Qté.	1 000 pièce(s)	
Type	DEK 5/6 MC NE BR	Version
Référence	<a href="#">1454900000</a>	Dekafix, Terminal marker, 5 x 6 mm, Pas en mm (P): 6.00
GTIN (EAN)	4050118323313	Weidmueller, brun
Qté.	1 000 pièce(s)	
Type	DEK 5/6 MC NE OR	Version
Référence	<a href="#">1912090000</a>	Dekafix, Terminal marker, 5 x 6 mm, Pas en mm (P): 6.00
GTIN (EAN)	4032248540525	Weidmueller, Orange
Qté.	1 000 pièce(s)	
Type	DEK 5/6 MC NE GR	Version
Référence	<a href="#">1238330000</a>	Dekafix, Terminal marker, 5 x 6 mm, Pas en mm (P): 6.00
GTIN (EAN)	4050118323306	Weidmueller, gris
Qté.	1 000 pièce(s)	
Type	DEK 5/6 MC NE WS	Version
Référence	<a href="#">1609820000</a>	Dekafix, Terminal marker, 5 x 6 mm, Pas en mm (P): 6.00
GTIN (EAN)	4008190203436	Weidmueller, blanc
Qté.	1 000 pièce(s)	
Type	DEK 5/6 MC NE BL	Version
Référence	<a href="#">1238290000</a>	Dekafix, Terminal marker, 5 x 6 mm, Pas en mm (P): 6.00
GTIN (EAN)	4050118267327	Weidmueller, bleu
Qté.	1 000 pièce(s)	
Type	DEK 5/6 MC NE GE	Version
Référence	<a href="#">1238280000</a>	Dekafix, Terminal marker, 5 x 6 mm, Pas en mm (P): 6.00
GTIN (EAN)	4050118038750	Weidmueller, jaune
Qté.	1 000 pièce(s)	

## A2T 4 VL

Weidmüller Interface GmbH &amp; Co. KG

Klingenbergstraße 26

D-32758 Detmold

Germany

www.weidmueller.com

## Accessoires

## Série A



Signalisation d'alarmes protections avec un symbole flash fournissent plus de sécurité pour l'homme et la machine. Ils sont utilisés lorsque la tension externe doit être indiquée dans l'application.

## Informations générales de commande

Type	AAM 4 YE FLASH	Version
Référence	<a href="#">2635560000</a>	Terminal marker, 10 x 6.1 mm, Pas en mm (P): 6.00 jaune
GTIN (EAN)	4050118674507	
Qté.	40 pièce(s)	

## Impression spéciale



Les repères WS sont particulièrement adaptés aux connecteurs de la série W. Grâce à leur compatibilité, ils peuvent également être utilisés avec la série I et la série Z. Les larges surfaces de marquage permettent d'imprimer de longues chaînes de caractères ou sur plusieurs lignes.

Les repères WS sont parfaits pour de longues chaînes de caractères personnalisées. Grâce au format MultiCard qui a fait ses preuves, l'impression avec PrintJet CONNECT ou Plotter est possible.

- Montage en bande ou individuellement
- Repères au format MultiCard éprouvé

**Pour impression personnalisée :** Veuillez nous envoyer un fichier dans le format de notre logiciel de repérage M-Print PRO ou M-Print PRO Online (sans installation) pour vos spécifications de repérage.

## Informations générales de commande

Type	WS 8/6 PLUS MC SDR	Version
Référence	<a href="#">1038820000</a>	WS, Terminal marker, 8 x 6 mm, Pas en mm (P): 6.00 Weidmueller,
GTIN (EAN)	4032248768073	selon demande du client
Qté.	120 pièce(s)	

## A2T 4 VL

Weidmüller Interface GmbH &amp; Co. KG

Klingenbergstraße 26

D-32758 Detmold

Germany

www.weidmueller.com

## Accessoires

## Impression spéciale



Les repères WS sont particulièrement adaptés aux connecteurs de la série W. Grâce à leur compatibilité, ils peuvent également être utilisés avec la série I et la série Z. Les larges surfaces de marquage permettent d'imprimer de longues chaînes de caractères ou sur plusieurs lignes.

Les repères WS sont parfaits pour de longues chaînes de caractères personnalisées. Grâce au format MultiCard qui a fait ses preuves, l'impression avec PrintJet CONNECT ou Plotter est possible.

- Montage en bande ou individuellement
- Repères au format MultiCard éprouvé

**Pour impression personnalisée :** Veuillez nous envoyer un fichier dans le format de notre logiciel de repérage M-Print PRO ou M-Print PRO Online (sans installation) pour vos spécifications de repérage.

## Informations générales de commande

Type	WS 10/6 M PLUS MC SDR	Version
Référence	<a href="#">2007780000</a>	WS, Terminal marker, 10 x 6 mm, Pas en mm (P): 6.00 Weidmueller,
GTIN (EAN)	4050118393187	Allen-Bradley, selon demande du client
Qté.	120 pièce(s)	
Type	WS 10/6 MC SDR	Version
Référence	<a href="#">1828460000</a>	WS, Terminal marker, 10 x 6 mm, Pas en mm (P): 6.00 Weidmueller,
GTIN (EAN)	4032248367399	Allen-Bradley, selon demande du client
Qté.	120 pièce(s)	
Type	WS 10/6 PLUS MC SDR	Version
Référence	<a href="#">1046330000</a>	WS, Terminal marker, 10 x 6 mm, Pas en mm (P): 6.00 Weidmueller,
GTIN (EAN)	4032248782031	Allen-Bradley, selon demande du client
Qté.	120 pièce(s)	
Type	WS 10/6 MC M SDR	Version
Référence	<a href="#">1818410000</a>	WS, Terminal marker, 10 x 6 mm, Pas en mm (P): 6.00 Weidmueller,
GTIN (EAN)	4032248310883	Allen-Bradley, selon demande du client
Qté.	120 pièce(s)	

## A2T 4 VL

Weidmüller Interface GmbH &amp; Co. KG

Klingenbergstraße 26

D-32758 Detmold

Germany

www.weidmueller.com

## Accessoires

## Série A



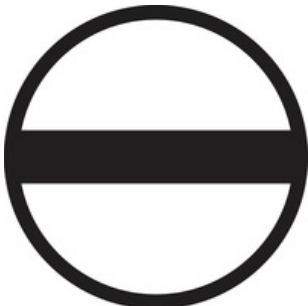
A  
Series

Pour maintenir correctement les blocs de jonction et éviter qu'ils glissent, Weidmüller propose des équerres de blocage. Il existe des versions vissées et non vissées. Il est possible de placer des repères sur les équerres de blocage ainsi que des repères de groupe et il est possible de mettre des fiches de contrôle.

## Informations générales de commande

Type	AEB 35 SCL/1 V0 GY	Version
Référence	<a href="#">2661290000</a>	Série A, Equerre de blocage
GTIN (EAN)	4050118702170	
Qté.	20 pièce(s)	
Type	AEB 35 SC/1 BK	Version
Référence	<a href="#">2475310000</a>	Série A, Equerre de blocage
GTIN (EAN)	4050118487114	
Qté.	50 pièce(s)	
Type	AEB 35 SC/1	Version
Référence	<a href="#">1991920000</a>	Série A, Equerre de blocage
GTIN (EAN)	4050118376722	
Qté.	50 pièce(s)	
Type	AEB 35 SCL/1 V0 BK	Version
Référence	<a href="#">2661300000</a>	Série A, Equerre de blocage
GTIN (EAN)	4050118702187	
Qté.	20 pièce(s)	
Type	AEB 35 SCL/1 V0	Version
Référence	<a href="#">2661280000</a>	Série A, Equerre de blocage
GTIN (EAN)	4050118702163	
Qté.	20 pièce(s)	

## Tournevis pour tête fendue



Tournevis isolés VDE Weidmüller SoftFinish electric pour intervention sur pièces sous tension jusqu'à 1000 V AC et 1500 V DC, DIN EN 60900, IEC 900. Sécurité contrôlée "GS", testée unitairement. Lame en alliage chrome-vanadium-molybdène-acier de haute qualité, entièrement durcie, brunie.

## Informations générales de commande

Type	SDIS SLIM 0.6X3.5X100	Version
Référence	<a href="#">2749610000</a>	Outils de montage, Largeur de la lame (B): 3.5 mm, longueur de la
GTIN (EAN)	4050118896350	lame: 100 mm, Epaisseur de la lame (A): 0.6 mm
Qté.	1 pièce(s)	

## A2T 4 VL

Weidmüller Interface GmbH &amp; Co. KG

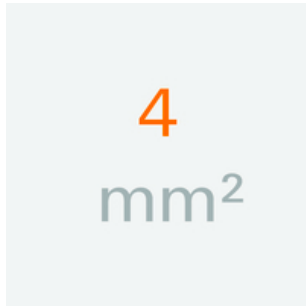
Klingenbergstraße 26

D-32758 Detmold

Germany

www.weidmueller.com

## Accessoires

4 mm<sup>2</sup>

Les connexions transversales enfichables sont faciles à manipuler et à installer rapidement. Cela permet de gagner beaucoup de temps lors de l'installation par rapport aux solutions vissées.

## Informations générales de commande

Type	ZQV 4N/8	Version
Référence	<a href="#">1528030000</a>	Connecteur transversal (bloc de jonction), enfiché, Nombre de pôles:
GTIN (EAN)	4050118332841	8, Pas en mm (P): 6.10, Isolé: Oui, 32 A, Orange
Qté.	20 pièce(s)	
Type	ZQV 4N/4 RD	Version
Référence	<a href="#">2460800000</a>	Connecteur transversal (bloc de jonction), enfiché, Nombre de pôles:
GTIN (EAN)	4050118476224	4, Pas en mm (P): 6.10, Isolé: Oui, 32 A, Rouge
Qté.	60 pièce(s)	
Type	ZQV 4N/5 RD	Version
Référence	<a href="#">2460790000</a>	Connecteur transversal (bloc de jonction), enfiché, Nombre de pôles:
GTIN (EAN)	4050118476217	5, Pas en mm (P): 6.10, Isolé: Oui, 32 A, Rouge
Qté.	60 pièce(s)	
Type	ZQV 4N/50 BL	Version
Référence	<a href="#">1528240000</a>	Connecteur transversal (bloc de jonction), enfiché, Nombre de pôles:
GTIN (EAN)	4050118333121	50, Pas en mm (P): 6.10, Isolé: Oui, 32 A, bleu
Qté.	5 pièce(s)	
Type	ZQV 4N/6 BL	Version
Référence	<a href="#">1528170000</a>	Connecteur transversal (bloc de jonction), enfiché, Nombre de pôles:
GTIN (EAN)	4050118332926	6, Pas en mm (P): 6.10, Isolé: Oui, 32 A, bleu
Qté.	20 pièce(s)	
Type	ZQV 4N/3 BL	Version
Référence	<a href="#">1528080000</a>	Connecteur transversal (bloc de jonction), enfiché, Nombre de pôles:
GTIN (EAN)	4050118333008	3, Pas en mm (P): 6.10, Isolé: Oui, 32 A, bleu
Qté.	60 pièce(s)	
Type	ZQV 4N/30 BL	Version
Référence	<a href="#">2561610000</a>	Connecteur transversal (bloc de jonction), enfiché, Nombre de pôles:
GTIN (EAN)	4050118569971	30, Pas en mm (P): 6.10, 32 A, bleu
Qté.	5 pièce(s)	
Type	ZQV 4N/10 RD	Version
Référence	<a href="#">2460740000</a>	Connecteur transversal (bloc de jonction), enfiché, Nombre de pôles:
GTIN (EAN)	4050118476163	10, Pas en mm (P): 6.10, 32 A, Rouge
Qté.	20 pièce(s)	
Type	ZQV 4N/50 RD	Version
Référence	<a href="#">2460730000</a>	Connecteur transversal (bloc de jonction), enfiché, Nombre de pôles:
GTIN (EAN)	4050118476156	50, Pas en mm (P): 6.10, Isolé: Oui, 32 A, Rouge
Qté.	5 pièce(s)	
Type	ZQV 4N/3 RD	Version
Référence	<a href="#">2460810000</a>	Connecteur transversal (bloc de jonction), enfiché, Nombre de pôles:
GTIN (EAN)	4050118476231	3, Pas en mm (P): 6.10, 32 A, Rouge
Qté.	60 pièce(s)	

Date de création 4 juin 2024 13:01:56 CEST

Niveau du catalogue 01.06.2024 / Toutes modifications techniques réservées

14

## A2T 4 VL

Weidmüller Interface GmbH &amp; Co. KG

Klingenbergstraße 26

D-32758 Detmold

Germany

www.weidmueller.com

## Accessoires

Type	ZQV 4N/6 RD	Version
Référence	<a href="#">2460780000</a>	Connecteur transversal (bloc de jonction), enfiché, Nombre de pôles:
GTIN (EAN)	4050118476200	6, Pas en mm (P): 6.10, Isolé: Oui, 32 A, Rouge
Qté.	20 pièce(s)	
Type	ZQV 4N/2 BL	Version
Référence	<a href="#">1528040000</a>	Connecteur transversal (bloc de jonction), enfiché, Nombre de pôles:
GTIN (EAN)	4050118332773	2, Pas en mm (P): 6.10, Isolé: Oui, 32 A, bleu
Qté.	60 pièce(s)	
Type	ZQV 4N/32	Version
Référence	<a href="#">2561670000</a>	Connecteur transversal (bloc de jonction), enfiché, Nombre de pôles:
GTIN (EAN)	4050118570175	32, Pas en mm (P): 6.00, Isolé: Oui, 32 A, Orange
Qté.	5 pièce(s)	
Type	ZQV 4N/5	Version
Référence	<a href="#">1527980000</a>	Connecteur transversal (bloc de jonction), enfiché, Nombre de pôles:
GTIN (EAN)	4050118332759	5, Pas en mm (P): 6.10, Isolé: Oui, 32 A, Orange
Qté.	60 pièce(s)	
Type	ZQV 4N/30	Version
Référence	<a href="#">2561580000</a>	Connecteur transversal (bloc de jonction), enfiché, Nombre de pôles:
GTIN (EAN)	4050118570113	30, Pas en mm (P): 6.10, 32 A, Orange
Qté.	5 pièce(s)	
Type	ZQV 4N/7 BL	Version
Référence	<a href="#">1528180000</a>	Connecteur transversal (bloc de jonction), enfiché, Nombre de pôles:
GTIN (EAN)	4050118333114	7, Pas en mm (P): 6.10, Isolé: Oui, 32 A, bleu
Qté.	20 pièce(s)	
Type	ZQV 4N/4	Version
Référence	<a href="#">1527970000</a>	Connecteur transversal (bloc de jonction), enfiché, Nombre de pôles:
GTIN (EAN)	4050118332889	4, Pas en mm (P): 6.10, Isolé: Oui, 32 A, Orange
Qté.	60 pièce(s)	
Type	ZQV 4N/3	Version
Référence	<a href="#">1527940000</a>	Connecteur transversal (bloc de jonction), enfiché, Nombre de pôles:
GTIN (EAN)	4050118332865	3, Pas en mm (P): 6.10, Isolé: Oui, 32 A, Orange
Qté.	60 pièce(s)	
Type	ZQV 4N/9 RD	Version
Référence	<a href="#">2460750000</a>	Connecteur transversal (bloc de jonction), enfiché, Nombre de pôles:
GTIN (EAN)	4050118476170	9, Pas en mm (P): 6.10, Isolé: Oui, 32 A, Rouge
Qté.	20 pièce(s)	
Type	ZQV 4N/10	Version
Référence	<a href="#">1528090000</a>	Connecteur transversal (bloc de jonction), enfiché, Nombre de pôles:
GTIN (EAN)	4050118332896	10, Pas en mm (P): 6.10, Isolé: Oui, 32 A, Orange
Qté.	20 pièce(s)	
Type	ZQV 4N/30 RD	Version
Référence	<a href="#">2561600000</a>	Connecteur transversal (bloc de jonction), enfiché, Nombre de pôles:
GTIN (EAN)	4050118569964	30, Pas en mm (P): 6.10, 32 A, Rouge
Qté.	5 pièce(s)	
Type	ZQV 4N/4 BL	Version
Référence	<a href="#">1528120000</a>	Connecteur transversal (bloc de jonction), enfiché, Nombre de pôles:
GTIN (EAN)	4050118332872	4, Pas en mm (P): 6.10, Isolé: Oui, 32 A, bleu
Qté.	60 pièce(s)	
Type	ZQV 4N/2	Version
Référence	<a href="#">1527930000</a>	Connecteur transversal (bloc de jonction), enfiché, Nombre de pôles:
GTIN (EAN)	4050118332766	2, Pas en mm (P): 6.10, Isolé: Oui, 32 A, Orange
Qté.	60 pièce(s)	

Date de création 4 juin 2024 13:01:56 CEST

Niveau du catalogue 01.06.2024 / Toutes modifications techniques réservées

15

## A2T 4 VL

Weidmüller Interface GmbH &amp; Co. KG

Klingenbergstraße 26

D-32758 Detmold

Germany

www.weidmueller.com

## Accessoires

Type	ZQV 4N/10 BL	Version
Référence	<a href="#">1528230000</a>	Connecteur transversal (bloc de jonction), enfiché, Nombre de pôles:
GTIN (EAN)	4050118333138	10, Pas en mm (P): 6.10, Isolé: Oui, 32 A, bleu
Qté.	20 pièce(s)	
Type	ZQV 4N/5 BL	Version
Référence	<a href="#">1528140000</a>	Connecteur transversal (bloc de jonction), enfiché, Nombre de pôles:
GTIN (EAN)	4050118333015	5, Pas en mm (P): 6.10, Isolé: Oui, 32 A, bleu
Qté.	60 pièce(s)	
Type	ZQV 4N/8 BL	Version
Référence	<a href="#">1528190000</a>	Connecteur transversal (bloc de jonction), enfiché, Nombre de pôles:
GTIN (EAN)	4050118332858	8, Pas en mm (P): 6.10, Isolé: Oui, 32 A, bleu
Qté.	20 pièce(s)	
Type	ZQV 4N/50	Version
Référence	<a href="#">1528130000</a>	Connecteur transversal (bloc de jonction), enfiché, Nombre de pôles:
GTIN (EAN)	4050118332902	50, Pas en mm (P): 6.10, Isolé: Oui, 32 A, Orange
Qté.	5 pièce(s)	
Type	ZQV 4N/2 RD	Version
Référence	<a href="#">2460450000</a>	Connecteur transversal (bloc de jonction), enfiché, Nombre de pôles:
GTIN (EAN)	4050118476149	2, Pas en mm (P): 6.10, 32 A, Rouge
Qté.	60 pièce(s)	
Type	ZQV 4N/7 RD	Version
Référence	<a href="#">2460770000</a>	Connecteur transversal (bloc de jonction), enfiché, Nombre de pôles:
GTIN (EAN)	4050118476194	7, Pas en mm (P): 6.10, Isolé: Oui, 32 A, Rouge
Qté.	20 pièce(s)	
Type	ZQV 4N/8 RD	Version
Référence	<a href="#">2460760000</a>	Connecteur transversal (bloc de jonction), enfiché, Nombre de pôles:
GTIN (EAN)	4050118476187	8, Pas en mm (P): 6.10, Isolé: Oui, 32 A, Rouge
Qté.	20 pièce(s)	
Type	ZQV 4N/9	Version
Référence	<a href="#">1528070000</a>	Connecteur transversal (bloc de jonction), enfiché, Nombre de pôles:
GTIN (EAN)	4050118332797	9, Pas en mm (P): 6.10, Isolé: Oui, 32 A, Orange
Qté.	20 pièce(s)	
Type	ZQV 4N/6	Version
Référence	<a href="#">1527990000</a>	Connecteur transversal (bloc de jonction), enfiché, Nombre de pôles:
GTIN (EAN)	4050118332919	6, Pas en mm (P): 6.10, Isolé: Oui, 32 A, Orange
Qté.	20 pièce(s)	
Type	ZQV 4N/7	Version
Référence	<a href="#">1528020000</a>	Connecteur transversal (bloc de jonction), enfiché, Nombre de pôles:
GTIN (EAN)	4050118332780	7, Pas en mm (P): 6.10, Isolé: Oui, 32 A, Orange
Qté.	20 pièce(s)	
Type	ZQV 4N/9 BL	Version
Référence	<a href="#">1528220000</a>	Connecteur transversal (bloc de jonction), enfiché, Nombre de pôles:
GTIN (EAN)	4050118333107	9, Pas en mm (P): 6.10, Isolé: Oui, 32 A, bleu
Qté.	20 pièce(s)	

**A2T 4 VL****Weidmüller Interface GmbH & Co. KG**

Klingenbergstraße 26

D-32758 Detmold

Germany

[www.weidmueller.com](http://www.weidmueller.com)**Accessoires****Impression spéciale**

Le repère Dekafix (DEK) permet un repérage universel de tous les conducteurs et connecteurs débrochables, ainsi que des sous-ensembles électroniques. Le système convient idéalement aux courtes séquences de chiffres et dispose d'un large éventail de repères déjà imprimés. Montage sur bande pour pose rapide, en une seule étape. Le résultat d'impression est facile à lire, riche en contrastes et disponible en plusieurs largeurs.

- Large gamme de repérages prêts à l'emploi
- Montage en bande pour pose rapide
- Repères de conducteurs, adaptés à tous les câbles Weidmüller
- Disponible en MultiCard vierge ou avec impression standard

**Pour impression personnalisée :** Veuillez nous envoyer un fichier dans le format de notre logiciel de repérage M-Print PRO ou M-Print PRO Online (sans installation) pour vos spécifications de repérage.

**Informations générales de commande**

Type	DEK 5/6 MC SDR	Version
Référence	<a href="#">1609830000</a>	Dekafix, Terminal marker, 5 x 6 mm, Pas en mm (P): 6.00
GTIN (EAN)	4008190456603	Weidmueller, selon demande du client
Qté.	200 pièce(s)	
Type	DEK 5/6 PLUS MC SDR	Version
Référence	<a href="#">1038650000</a>	Dekafix, Terminal marker, 5 x 6 mm, Pas en mm (P): 6.00
GTIN (EAN)	4032248767908	Weidmueller, selon demande du client
Qté.	200 pièce(s)	

## A2T 4 VL

Weidmüller Interface GmbH &amp; Co. KG

Klingenbergstraße 26

D-32758 Detmold

Germany

www.weidmueller.com

## Accessoires

## WS 12/6



## WS/ DEK

Les repères de bornes MultiMark utilisent un matériau composite innovant constitué de deux composants. Le contour rigide de la base du repère s'enclenche solidement dans le connecteur. La surface élastique rend le repère facile à installer. Ce matériau spécialement perforé permet l'étirement des bandes pour prendre en compte les légères variations d'écartement qui tendent à se cumuler, notamment dans le cas de blocs de jonction longs. Avantage supplémentaire : l'excellente imprimabilité du matériau de la surface garantit un repérage durable et résistant à l'usure. Une résolution d'impression de 300 dpi offre également une très bonne lisibilité.

## Vos avantages avec MultiMark

- Compatible avec les blocs de jonction modulaires Weidmüller
- Maintien ferme et impression durable
- Les bandes continues permettent de gagner du temps à l'installation
- Montage facile grâce à un matériau composite innovant
- Grandes libellés pour une lisibilité optimale
- Grande flexibilité grâce à l'indépendance vis-à-vis du fabricant

## Informations générales de commande

Type	WS 12/6 MM WS	Version
Référence	<a href="#">2007200000</a>	WS, Terminal marker, 12 x 6 mm, Weidmueller, blanc
GTIN (EAN)	4050118391886	
Qté.	600 pièce(s)	

## A2T 4 VL

Weidmüller Interface GmbH &amp; Co. KG

Klingenbergstraße 26

D-32758 Detmold

Germany

www.weidmueller.com

## Accessoires

## Vierge



Les repères WS sont particulièrement adaptés aux connecteurs de la série W. Grâce à leur compatibilité, ils peuvent également être utilisés avec la série I et la série Z. Les larges surfaces de marquage permettent d'imprimer de longues chaînes de caractères ou sur plusieurs lignes.

Les repères WS sont parfaits pour de longues chaînes de caractères personnalisées. Grâce au format MultiCard qui a fait ses preuves, l'impression avec PrintJet CONNECT ou Plotter est possible.

- Montage en bande ou individuellement
- Repères au format MultiCard éprouvé

**Pour impression personnalisée :** Veuillez nous envoyer un fichier dans le format de notre logiciel de repérage M-Print PRO ou M-Print PRO Online (sans installation) pour vos spécifications de repérage.

## Informations générales de commande

Type	WS 10/6 M MC NE WS	Version
Référence	<a href="#">1818400000</a>	WS, Terminal marker, 10 x 6 mm, Pas en mm (P): 6.00 Weidmueller,
GTIN (EAN)	4032248310876	Allen-Bradley, blanc
Qté.	600 pièce(s)	
Type	WS 10/6 PLUS MC NE WS	Version
Référence	<a href="#">1046390000</a>	WS, Terminal marker, 10 x 6 mm, Pas en mm (P): 6.00 Weidmueller,
GTIN (EAN)	4032248782109	Allen-Bradley, blanc
Qté.	600 pièce(s)	
Type	WS 10/6 M PLUS MC NE WS	Version
Référence	<a href="#">2003780000</a>	WS, Terminal marker, 10 x 6 mm, Pas en mm (P): 6.00 Weidmueller,
GTIN (EAN)	4050118424461	Allen-Bradley, blanc
Qté.	600 pièce(s)	
Type	WS 10/6 MC M NE GE	Version
Référence	<a href="#">1917430000</a>	WS, Terminal marker, 10 x 6 mm, Pas en mm (P): 6.00 Weidmueller,
GTIN (EAN)	4032248551637	Allen-Bradley, jaune
Qté.	600 pièce(s)	
Type	WS 10/6 MC M NE GN	Version
Référence	<a href="#">1917420000</a>	WS, Terminal marker, 10 x 6 mm, Pas en mm (P): 6.00 Weidmueller,
GTIN (EAN)	4032248551620	Allen-Bradley, vert
Qté.	600 pièce(s)	
Type	WS 10/6 MC M NE RT	Version
Référence	<a href="#">1917440000</a>	WS, Terminal marker, 10 x 6 mm, Pas en mm (P): 6.00 Weidmueller,
GTIN (EAN)	4032248551644	Allen-Bradley, Rouge
Qté.	600 pièce(s)	
Type	WS 10/6 MC M NE BL	Version
Référence	<a href="#">1069080000</a>	WS, Terminal marker, 10 x 6 mm, Pas en mm (P): 6.00 Weidmueller,
GTIN (EAN)	4032248824618	Allen-Bradley, bleu
Qté.	600 pièce(s)	

## A2T 4 VL

Weidmüller Interface GmbH &amp; Co. KG

Klingenbergstraße 26

D-32758 Detmold

Germany

www.weidmueller.com

## Accessoires

Type	WS 10/6 MC NE WS	Version
Référence	<a href="#">1828450000</a>	WS, Terminal marker, 10 x 6 mm, Pas en mm (P): 6.00 Weidmueller,
GTIN (EAN)	4032248350513	Allen-Bradley, blanc
Qté.	600 pièce(s)	

## Impression spéciale



Les repères WS sont particulièrement adaptés aux connecteurs de la série W. Grâce à leur compatibilité, ils peuvent également être utilisés avec la série I et la série Z. Les larges surfaces de marquage permettent d'imprimer de longues chaînes de caractères ou sur plusieurs lignes.

Les repères WS sont parfaits pour de longues chaînes de caractères personnalisées. Grâce au format MultiCard qui a fait ses preuves, l'impression avec PrintJet CONNECT ou Plotter est possible.

- Montage en bande ou individuellement
- Repères au format MultiCard éprouvé

**Pour impression personnalisée :** Veuillez nous envoyer un fichier dans le format de notre logiciel de repérage M-Print PRO ou M-Print PRO Online (sans installation) pour vos spécifications de repérage.

## Informations générales de commande

Type	WS 12/6 PLUS MC SDR	Version
Référence	<a href="#">1927540000</a>	WS, Terminal marker, 12 x 6 mm, Pas en mm (P): 6.00 Weidmueller,
GTIN (EAN)	4032248574711	Allen-Bradley, selon demande du client
Qté.	120 pièce(s)	

Type	WS 12/6 MC SDR	Version
Référence	<a href="#">1609910000</a>	WS, Terminal marker, 12 x 6 mm, Pas en mm (P): 6.00 Weidmueller,
GTIN (EAN)	4008190456658	Allen-Bradley, selon demande du client
Qté.	120 pièce(s)	

## A2T 4 VL

Weidmüller Interface GmbH &amp; Co. KG

Klingenbergstraße 26

D-32758 Detmold

Germany

www.weidmueller.com

## Accessoires

## DEK 5/6



## WS/ DEK

Les repères de bornes MultiMark utilisent un matériau composite innovant constitué de deux composants. Le contour rigide de la base du repère s'enclenche solidement dans le connecteur. La surface élastique rend le repère facile à installer. Ce matériau spécialement perforé permet l'étirement des bandes pour prendre en compte les légères variations d'écartement qui tendent à se cumuler, notamment dans le cas de blocs de jonction longs. Avantage supplémentaire : l'excellente imprimabilité du matériau de la surface garantit un repérage durable et résistant à l'usure. Une résolution d'impression de 300 dpi offre également une très bonne lisibilité.

## Vos avantages avec MultiMark

- Compatible avec les blocs de jonction modulaires Weidmüller
- Maintien ferme et impression durable
- Les bandes continues permettent de gagner du temps à l'installation
- Montage facile grâce à un matériau composite innovant
- Grandes libellés pour une lisibilité optimale
- Grande flexibilité grâce à l'indépendance vis-à-vis du fabricant

## Informations générales de commande

Type	DEK 5/6 MM WS	Version
Référence	<a href="#">2007120000</a>	Dekafix, Terminal marker, 5 x 6 mm, Weidmueller, blanc
GTIN (EAN)	4050118392104	
Qté.	600 pièce(s)	

## SnapMark IDC



SnapMark - ce support de repérage a été développé spécialement pour les blocs de jonction double étage IDC 1.5N série I. Grâce au mécanisme articulé basculant, les connexions transversales peuvent être montées et enlevées sans problème. Il peut accueillir quatre repères DEK 5 ou deux repères de blocs de jonction WS 10/5 Middle.

## Informations générales de commande

Type	SNAPMARK I	Version
Référence	<a href="#">1805880000</a>	Repère de groupes, Terminal marker, 23 x 5 mm, Pas en mm (P): 5.00
GTIN (EAN)	4032248273614	Weidmueller, blanc
Qté.	50 pièce(s)	

## A2T 4 VL

Weidmüller Interface GmbH &amp; Co. KG

Klingenbergstraße 26

D-32758 Detmold

Germany

www.weidmueller.com

## Accessoires

## Série A

A  
Series

Adaptateurs de test et fiches de contrôle sont utilisés pour le raccordement électrique entre les blocs de jonction et l'équipement de tester. De cette façon, un contact électrique peut être établi à l'état filaire et les mesures peuvent être faites facilement.

## Informations générales de commande

Type	ATPG 1.5-10 L	Version
Référence	<a href="#">1991890000</a>	Adaptateur de test (bloc de jonction), 1.5 mm², 250 V, 0.2 A
GTIN (EAN)	4050118376647	
Qté.	50 pièce(s)	
Type	ATPG 4 MI-R	Version
Référence	<a href="#">1991860000</a>	Adaptateur de test (bloc de jonction), 1.5 mm², 250 V, 0.2 A
GTIN (EAN)	4050118376661	
Qté.	50 pièce(s)	