

SM 22/22 MM GR

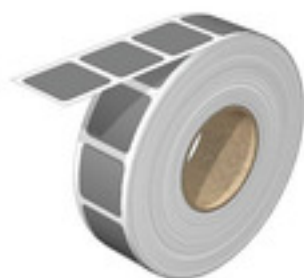
Weidmüller Interface GmbH & Co. KG

Klingenbergstraße 26

D-32758 Detmold

Germany

www.weidmueller.com

**Prévention de toute utilisation incorrecte : SM**

Les repérages d'équipements & appareillages MultiMark sont compatibles avec les dispositifs de repérage de différents fabricants. Où qu'ils soient utilisés, ils garantissent que tous les composants, tels que les appareils de commande et de signalisation de différents revendeurs, sont assignés de manière claire.

Vos avantages avec MultiMark

- Polyester laminé double
- Peut être utilisé avec les équipements de nombreux fabricants
- Repérage d'équipements & appareillages de design habituel

Informations générales de commande

Version	SwitchMark, Repérage d'équipements et appareillages, 22 x 22 mm, gris
Référence	2535630000
Type	SM 22/22 MM GR
GTIN (EAN)	4050118549638
Qté.	1 000 pièce(s)
imprimante compatible	2599430000 2599440000

SM 22/22 MM GR

Weidmüller Interface GmbH & Co. KG
Klingenbergstraße 26
D-32758 Detmold
Germany

www.weidmueller.com

Caractéristiques techniques

Dimensions et poids

Profondeur	0,1 mm	Profondeur (pouces)	0,004 inch
Hauteur	22 mm	Hauteur (pouces)	0,866 inch
Largeur	22 mm	Largeur (pouces)	0,866 inch
Poids net	0,15 g		

Températures

plage de température d'utilisation	-40...120 °C
------------------------------------	--------------

Classifications

ETIM 6.0	EC001288	ETIM 7.0	EC001288
ETIM 8.0	EC001288	ETIM 9.0	EC001288
ECLASS 9.0	27-40-06-29	ECLASS 9.1	27-40-06-29
ECLASS 10.0	27-40-06-29	ECLASS 11.0	27-28-11-04
ECLASS 12.0	27-28-11-04	ECLASS 13.0	27-28-11-04

Caractéristiques générales

Adhésif	Colle acrylate	Agrément selon UL 969	Oui
Classe d'inflammabilité selon UL 94	V-0	Couleur	gris
Halogène	Non	Largeur	22 mm
Matériau	Polyester	Nombre par rouleau	450
Plage de température d'utilisation, max.	120 °C	Plage de température d'utilisation, min.	-40 °C
Version	sans halogène, autoadhésif	plage de température d'utilisation	-40...120 °C

Repérage d'équipements et appareillages

Halogène	Non
----------	-----

Conformité environnementale du produit

REACH SVHC	/
------------	---

Agréments

ROHS	Conforme
------	----------

Téléchargements

Catalogue	Catalogues in PDF-format
-----------	--

Fiche de données

SM 22/22 MM GR

Weidmüller Interface GmbH & Co. KG

Klingenbergstraße 26

D-32758 Detmold

Germany

www.weidmueller.com

Dessins



SM 22/22 MM GR

Weidmüller Interface GmbH & Co. KG

Klingenbergstraße 26

D-32758 Detmold

Germany

www.weidmueller.com

Accessoires

THM MULTIMARK PLUS



Ces imprimantes produisent des impressions de grande qualité, grâce à la technique de transfert thermique. Différents matériaux et un système d'impression ergonomique sous Windows optimisent le processus de repérage.

Informations générales de commande

Type	MM PLUS ROLLER 110
Référence	2672590000
GTIN (EAN)	4050118708097
Qté.	1 pièce(s)

Ruban encreur



Ces imprimantes produisent des impressions de grande qualité, grâce à la technique de transfert thermique. Différents matériaux et un système d'impression ergonomique sous Windows optimisent le processus de repérage.

Informations générales de commande

Type	RIBBON MM 76/360 SW	Version
Référence	2005080000	Ruban de couleur
GTIN (EAN)	4050118389951	
Qté.	1 pièce(s)	

SM 22/22 MM GR**Weidmüller Interface GmbH & Co. KG**

Klingenbergstraße 26

D-32758 Detmold

Germany

www.weidmueller.com**Accessoires****THM MMP**

Ces imprimantes produisent des impressions de grande qualité, grâce à la technique de transfert thermique. Différents matériaux et un système d'impression ergonomique sous Windows optimisent le processus de repérage.

Informations générales de commande

Type	THM MMP ROLLER 115
Référence	1357420000
GTIN (EAN)	4050118160314
Qté.	1 pièce(s)