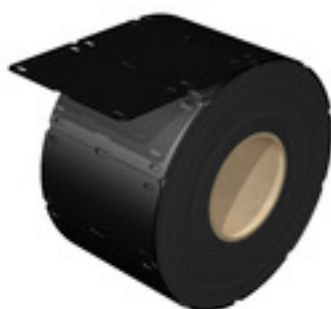


**SFX 30/60 MM SW****Weidmüller Interface GmbH & Co. KG**

Klingenbergstraße 26

D-32758 Detmold

Germany

[www.weidmueller.com](http://www.weidmueller.com)**Grande flexibilité : SFX**

Si vous préférez utiliser des colliers de serrage classiques, les repères SFX sont le choix idéal pour le repérage des câbles. Les câbles ne sont pas toujours installés en ligne droite. Le matériel utilisé pour les repères SFX, du polyuréthane hautement flexible, permet de prendre en compte cette contrainte. Le repère suit chaque courbe du câble et se fixe facilement.

**Informations générales de commande**

|                       |   |
|-----------------------|---|
| Version               | SlimFix, Repères de fils et de câbles, 7 - , 60 x 32 mm, noir |
| Référence             | <a href="#">2519120000</a>                                    |
| Type                  | SFX 30/60 MM SW   |
| GTIN (EAN)            | 4050118531275   |
| Qté.                  | 300 pièce(s)  |
| imprimante compatible | <a href="#">2599430000</a> <a href="#">2599440000</a>         |

**SFX 30/60 MM SW****Weidmüller Interface GmbH & Co. KG**

Klingenbergstraße 26

D-32758 Detmold

Germany

[www.weidmueller.com](http://www.weidmueller.com)**Caractéristiques techniques****Dimensions et poids**

|            |         |                     |            |
|------------|---------|---------------------|------------|
| Profondeur | 0,6 mm  | Profondeur (pouces) | 0,024 inch |
| Hauteur    | 60 mm   | Hauteur (pouces)    | 2,362 inch |
| Largeur    | 32 mm   | Largeur (pouces)    | 1,26 inch  |
| Poids net  | 1,443 g |                     |            |

**Températures**

|                                    |             |
|------------------------------------|-------------|
| plage de température d'utilisation | -40...90 °C |
|------------------------------------|-------------|

**Classifications**

|             |             |             |             |
|-------------|-------------|-------------|-------------|
| ETIM 6.0    | EC001530    | ETIM 7.0    | EC001530    |
| ETIM 8.0    | EC001530    | ETIM 9.0    | EC001530    |
| ECLASS 9.0  | 27-40-04-01 | ECLASS 9.1  | 27-40-04-01 |
| ECLASS 10.0 | 27-40-04-01 | ECLASS 11.0 | 27-28-11-02 |
| ECLASS 12.0 | 27-28-11-02 | ECLASS 13.0 | 27-28-11-02 |

**Caractéristiques générales**

|  |              |  |               |
|--|--------------|--|---------------|
| Classe d'inflammabilité selon UL 94      | HB           | Couleur                                  | noir          |
| Halogène                                 | Non          | Largeur                                  | 32 mm         |
| Matériau                                 | Polyuréthane | Nombre par rouleau                       | 300           |
| Plage de température d'utilisation, max. | 90 °C        | Plage de température d'utilisation, min. | -40 °C        |
| Taille de plage de repérage              | 45 x 29,5 mm | Version                                  | sans halogène |
| plage de température d'utilisation       | -40...90 °C  |  |               |

**Repères de fils et de câbles**

|  |           |                                  |       |
|--|-----------|----------------------------------|-------|
| Collier de serrage adapté              | Plastique | Diamètre extérieur du conducteur | 7 -   |
| Diamètre extérieur du conducteur, min. | 7 mm      | Halogène                         | Non   |
| Hauteur de la zone de texte            | 29,5 mm   | Largeur de la zone de texte      | 45 mm |
| Passage du collier de serrage          | Plat      |                                  |       |

**Agréments**

|      |          |
|------|----------|
| ROHS | Conforme |
|------|----------|

**Téléchargements**

|                    |  |
|--------------------|--|
| Données techniques | <a href="#">CAD data – STEP</a>          |
| Catalogue          | <a href="#">Catalogues in PDF-format</a> |

### SFX 30/60 MM SW

**Weidmüller Interface GmbH & Co. KG**

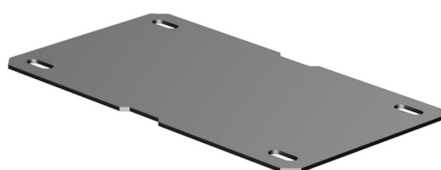
Klingenbergstraße 26

D-32758 Detmold

Germany

[www.weidmueller.com](http://www.weidmueller.com)

## Dessins



## SFX 30/60 MM SW

Weidmüller Interface GmbH &amp; Co. KG

Klingenbergstraße 26

D-32758 Detmold

Germany

[www.weidmueller.com](http://www.weidmueller.com)

## Accessoires

## THM MULTIMARK PLUS



Ces imprimantes produisent des impressions de grande qualité, grâce à la technique de transfert thermique. Différents matériaux et un système d'impression ergonomique sous Windows optimisent le processus de repérage.

## Informations générales de commande

|            |                            |
|------------|----------------------------|
| Type       | MM PLUS ROLLER 110         |
| Référence  | <a href="#">2672590000</a> |
| GTIN (EAN) | 4050118708097              |
| Qté.       | 1 pièce(s)                 |

## Ruban encreur



Ces imprimantes produisent des impressions de grande qualité, grâce à la technique de transfert thermique. Différents matériaux et un système d'impression ergonomique sous Windows optimisent le processus de repérage.

## Informations générales de commande

|            |                            |                  |
|------------|----------------------------|------------------|
| Type       | RIBBON MM 84/300 WS        | Version          |
| Référence  | <a href="#">2005040000</a> | Ruban de couleur |
| GTIN (EAN) | 4050118390025              |                  |
| Qté.       | 1 pièce(s)                 |                  |

### SFX 30/60 MM SW

**Weidmüller Interface GmbH & Co. KG**

Klingenbergstraße 26

D-32758 Detmold

Germany

[www.weidmueller.com](http://www.weidmueller.com)

## Accessoires

### THM MMP



Ces imprimantes produisent des impressions de grande qualité, grâce à la technique de transfert thermique. Différents matériaux et un système d'impression ergonomique sous Windows optimisent le processus de repérage.

### Informations générales de commande

|            |                            |
|------------|----------------------------|
| Type       | THM MMP ROLLER 115         |
| Référence  | <a href="#">1357420000</a> |
| GTIN (EAN) | 4050118160314              |
| Qté.       | 1 pièce(s)                 |