

SFX 11/60 MM BL

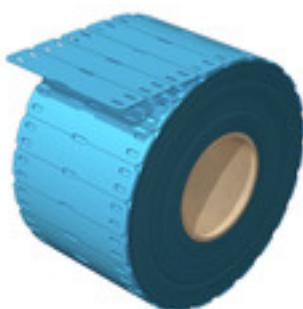
Weidmüller Interface GmbH & Co. KG

Klingenbergstraße 26

D-32758 Detmold

Germany

www.weidmueller.com

**Grande flexibilité : SFX**

Si vous préférez utiliser des colliers de serrage classiques, les repères SFX sont le choix idéal pour le repérage des câbles. Les câbles ne sont pas toujours installés en ligne droite. Le matériel utilisé pour les repères SFX, du polyuréthane hautement flexible, permet de prendre en compte cette contrainte. Le repère suit chaque courbe du câble et se fixe facilement.

Informations générales de commande

Version	SlimFix, Repères de fils et de câbles, 7 - , 60 x 13 mm, bleu
Référence	2519060000
Type	SFX 11/60 MM BL
GTIN (EAN)	4050118531213
Qté.	1 000 pièce(s)
imprimante compatible	2599430000 2599440000

SFX 11/60 MM BL**Weidmüller Interface GmbH & Co. KG**

Klingenbergstraße 26

D-32758 Detmold

Germany

www.weidmueller.com**Caractéristiques techniques****Dimensions et poids**

Profondeur	0,6 mm
Hauteur	60 mm
Largeur	13 mm
Poids net	0,556 g

Profondeur (pouces)	0,024 inch
Hauteur (pouces)	2,362 inch
Largeur (pouces)	0,512 inch

Températures

plage de température d'utilisation	-40...90 °C
------------------------------------	-------------

Classifications

ETIM 6.0	EC001530	ETIM 7.0	EC001530
ETIM 8.0	EC001530	ETIM 9.0	EC001530
ECLASS 9.0	27-40-04-01	ECLASS 9.1	27-40-04-01
ECLASS 10.0	27-40-04-01	ECLASS 11.0	27-28-11-02
ECLASS 12.0	27-28-11-02	ECLASS 13.0	27-28-11-02

Caractéristiques générales

Classe d'inflammabilité selon UL 94	HB	Couleur	bleu
Halogène	Non	Largeur	13 mm
Matériau	Polyuréthane	Nombre par rouleau	1 000
Plage de température d'utilisation, max.	90 °C	Plage de température d'utilisation, min.	-40 °C
Taille de plage de repérage	44 x 10,5 mm	Version	sans halogène
plage de température d'utilisation	-40...90 °C		

Repères de fils et de câbles

Collier de serrage adapté	Plastique	Diamètre extérieur du conducteur	7 -
Diamètre extérieur du conducteur, min.	7 mm	Halogène	Non
Hauteur de la zone de texte	10,5 mm	Largeur de la zone de texte	44 mm
Passage du collier de serrage	Plat		

Conformité environnementale du produit

REACH SVHC	/
Statut de conformité RoHS	Conforme sans exemption

Agréments

ROHS	Conforme
------	----------

Téléchargements

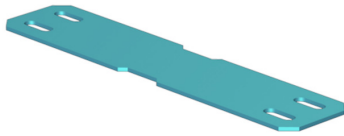
Données techniques	CAD data – STEP
Catalogue	Catalogues in PDF-format

Fiche de données**SFX 11/60 MM BL****Weidmüller Interface GmbH & Co. KG**

Klingenbergstraße 26

D-32758 Detmold

Germany

www.weidmueller.com**Dessins**

SFX 11/60 MM BL

Weidmüller Interface GmbH & Co. KG

Klingenbergstraße 26

D-32758 Detmold

Germany

www.weidmueller.com

Accessoires

Ruban encreur

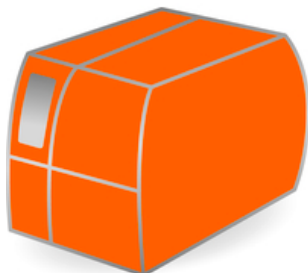


Ces imprimantes produisent des impressions de grande qualité, grâce à la technique de transfert thermique. Différents matériaux et un système d'impression ergonomique sous Windows optimisent le processus de repérage.

Informations générales de commande

Type	RIBBON MM 76/360 SW	Version
Référence	2005080000	Ruban de couleur
GTIN (EAN)	4050118389951	
Qté.	1 pièce(s)	

THM MULTIMARK PLUS



Ces imprimantes produisent des impressions de grande qualité, grâce à la technique de transfert thermique. Différents matériaux et un système d'impression ergonomique sous Windows optimisent le processus de repérage.

Informations générales de commande

Type	MM PLUS ROLLER 110
Référence	2672590000
GTIN (EAN)	4050118708097
Qté.	1 pièce(s)

SFX 11/60 MM BL

Weidmüller Interface GmbH & Co. KG

Klingenbergstraße 26

D-32758 Detmold

Germany

www.weidmueller.com

Accessoires

THM MMP



Ces imprimantes produisent des impressions de grande qualité, grâce à la technique de transfert thermique. Différents matériaux et un système d'impression ergonomique sous Windows optimisent le processus de repérage.

Informations générales de commande

Type	THM MMP ROLLER 115
Référence	1357420000
GTIN (EAN)	4050118160314
Qté.	1 pièce(s)