

HSS-HF 12.7-25.4EL SW30M**Weidmüller Interface GmbH & Co. KG**

Klingenbergstraße 26

D-32758 Detmold

Germany

www.weidmueller.com

La gaine thermorétractable est imprimable sur 2 faces et peut être utilisée pour marquer et isoler des câbles et des fils. Le matériau thermorétractable flexible permet un ajustement ferme et précis autour du conducteur, d'où un gain de place.

Informations générales de commande

Version	Repères de fils et de câbles, 12.7 - 25.4 mm, noir
Référence	2518980000
Type	HSS-HF 12.7-25.4EL SW30M
GTIN (EAN)	4050118531183
Qté.	1 pièce(s)
imprimante compatible	2599430000 2599440000

HSS-HF 12.7-25.4EL SW30M**Weidmüller Interface GmbH & Co. KG**

Klingenbergstraße 26

D-32758 Detmold

Germany

www.weidmueller.com**Caractéristiques techniques****Dimensions et poids**

Profondeur	1,5 mm	Profondeur (pouces)	0,059 inch
Largeur	40,5 mm	Largeur (pouces)	1,594 inch
Longueur	30 000 mm	Longueur (pouces)	1 181,1 inch
Poids net	1 571 g		

Températures

plage de température d'utilisation	-55...105 °C
------------------------------------	--------------

Classifications

ETIM 6.0	EC001530	ETIM 7.0	EC001530
ETIM 8.0	EC001530	ETIM 9.0	EC001530
ECLASS 9.0	27-40-04-01	ECLASS 9.1	27-40-04-01
ECLASS 10.0	27-40-04-01	ECLASS 11.0	27-28-11-02
ECLASS 12.0	27-28-11-02	ECLASS 13.0	27-28-11-02

Caractéristiques générales

Caractères imprimés	sans	Couleur	noir
Halogène	Non	Largeur	40,5 mm
Longueur	30 000 mm	Matériau	Polyoléfine
Nombre par rouleau	1	Plage de température d'utilisation, max.	105 °C
Plage de température d'utilisation, min.	-55 °C	Type d'impression	vierge
plage de température d'utilisation	-55...105 °C		

Repères de fils et de câbles

Diamètre extérieur du conducteur	12.7 - 25.4 mm	Diamètre extérieur du conducteur, max.	25,4 mm
Diamètre extérieur du conducteur, min.	12,7 mm	Halogène	Non
Section de raccordement de conducteur	35 - 120 mm ²	Section de raccordement du conducteur, max.	120 mm ²
Section de raccordement du conducteur, min.	35 mm ²	Taux de rétractabilité	2:1
Température recommandée de retrait	90 °C		

Conformité environnementale du produit

REACH SVHC	/
------------	---

Note importante

Informations sur le produit	Support de rouleau externe 1302920000 nécessaire
-----------------------------	--

Agréments

ROHS	Conforme
------	----------

Téléchargements

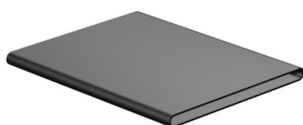
Agrément/Certificat/Document de conformité	NFX 70-100-1 2006 + NF X 70-100-2 2006 BS EN ISO 4589-2 1999 EN 45545-2:2020
Catalogue	Catalogues in PDF-format

HSS-HF 12.7-25.4EL SW30M

Weidmüller Interface GmbH & Co. KG
Klingenbergstraße 26
D-32758 Detmold
Germany

www.weidmueller.com

Dessins



HSS-HF 12.7-25.4EL SW30M

Weidmüller Interface GmbH & Co. KG

Klingenbergstraße 26

D-32758 Detmold

Germany

www.weidmueller.com

Accessoires

Ruban encreur



Ces imprimantes produisent des impressions de grande qualité, grâce à la technique de transfert thermique. Différents matériaux et un système d'impression ergonomique sous Windows optimisent le processus de repérage.

Informations générales de commande

Type	RIBBON MM 84/300 WS	Version
Référence	2005040000	Ruban de couleur
GTIN (EAN)	4050118390025	
Qté.	1 pièce(s)	

THM MMP



Ces imprimantes produisent des impressions de grande qualité, grâce à la technique de transfert thermique. Différents matériaux et un système d'impression ergonomique sous Windows optimisent le processus de repérage.

Informations générales de commande

Type	THM MMP EXT.RH
Référence	1302920000
GTIN (EAN)	4050118102307
Qté.	1 pièce(s)
Type	THM MMP ROLLER 30
Référence	1357430000
GTIN (EAN)	4050118160253
Qté.	1 pièce(s)
Type	THM MMP ROLLER 115
Référence	1357420000
GTIN (EAN)	4050118160314
Qté.	1 pièce(s)

HSS-HF 12.7-25.4EL SW30M**Weidmüller Interface GmbH & Co. KG**

Klingenbergstraße 26

D-32758 Detmold

Germany

www.weidmueller.com**Accessoires****THM MULTIMARK PLUS**

Ces imprimantes produisent des impressions de grande qualité, grâce à la technique de transfert thermique. Différents matériaux et un système d'impression ergonomique sous Windows optimisent le processus de repérage.

Informations générales de commande

Type	MM PLUS ROLLER 110
Référence	2672590000
GTIN (EAN)	4050118708097
Qté.	1 pièce(s)