

**SAI-4-M-4P-M12-SVV-A03****Weidmüller Interface GmbH & Co. KG**

Klingenbergstraße 26

D-32758 Detmold

Germany

[www.weidmueller.com](http://www.weidmueller.com)

Répartiteur de puissance SAI 4 voies avec deux polarités et signal d'acquiescement à isolation galvanique via un M12 à 8 pôles.

Tension de fonctionnement 24 V DC. Courant total 32 A.

Connecteur M12, codé T.

**Informations générales de commande**

Version	Version capot, M12, 48 V, Codage T, LED: Oui, LED capteur: Oui, Type de câblage:
Référence	<a href="#">2495280000</a>
Type	SAI-4-M-4P-M12-SVV-A03
GTIN (EAN)	4050118504927
Qté.	1 pièce(s)

**SAI-4-M-4P-M12-SVV-A03****Weidmüller Interface GmbH & Co. KG**

Klingenbergstraße 26

D-32758 Detmold

Germany

www.weidmueller.com

**Caractéristiques techniques****Dimensions et poids**

Poids net	100 g
-----------	-------

**Températures**

Température de fonctionnement	-20 - 80
-------------------------------	----------

**Classifications**

ETIM 6.0	EC002585	ETIM 7.0	EC003558
ETIM 8.0	EC003558	ETIM 9.0	EC003558
ECLASS 9.0	27-44-01-08	ECLASS 9.1	27-44-01-08
ECLASS 10.0	27-44-01-11	ECLASS 11.0	27-44-01-11
ECLASS 12.0	27-44-01-11	ECLASS 13.0	27-44-01-11

**Caractéristiques de raccordement**

Diamètre extérieur du conducteur, min.	6 mm	Diamètre extérieur du conducteur, max.	12 mm
Presse-étoupes	M 20	Plage de serrage, min.	0,5 mm <sup>2</sup>
Plage de serrage, max.	4 mm <sup>2</sup>	Sortie répartiteur	Version capot

**Caractéristiques des matériaux**

Matériau de base du boîtier	Pocan	Matériau répartiteur	Plastique
Couleur du boîtier	gris, RAL 7032	Matériau du joint du capot	Viton
Raccord fileté femelle	CuZn, nickelé	Matériau des contacts	CuZn
Surface du contact	doré	Matériau du support des contacts	PBT (UL 94 V0)

**Caractéristiques techniques générales**

Codage de voie d'enchâssage	Codage T	Degré de protection	IP68
Nombre de pôles	4	Nombre de contacts femelles	4
Filetage du raccordement	M12	Degré de pollution	3
Tenue au feu	V-0	Cycles d'enchâssage	≤ 50
LED	Oui	LED capteur	Oui
Couleur de LED pour indicateur de fonctionnement	Jaune	Couleur de LED pour indicateur E/S	Jaune

**Caractéristiques électriques**

Tension nominale, min.	10 V	Tension nominale, max.	48 V
Courant max. par emplacement	10 A	Courant total	32 A
Courant par signal	10 A	Tenue d'isolation	10 <sup>8</sup> Ω
Réponse potentielle	Oui		

**Câble de données techniques**

Diamètre extérieur du conducteur, max.	12 mm	Diamètre extérieur du conducteur, min.	6 mm
Nombre de pôles	4	Utilisation sur chaîne porte-câbles	Non

SAI-4-M-4P-M12-SVV-A03

Weidmüller Interface GmbH &amp; Co. KG

Klingenbergstraße 26

D-32758 Detmold

Germany

[www.weidmueller.com](http://www.weidmueller.com)

## Caractéristiques techniques

## Agréments

Agréments



ROHS Conforme

UL File Number Search Site Web UL

Certificat N° (cURus) E141197

## Téléchargements

Catalogue [Catalogues in PDF-format](#)Brochures [FL FIELDWIRING EN](#)

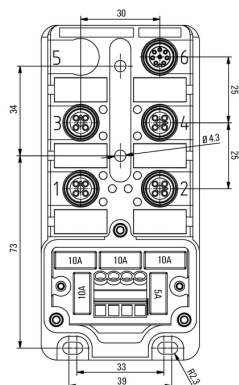
## SAI-4-M-4P-M12-SVV-A03

**Weidmüller Interface GmbH & Co. KG**  
Klingenbergstraße 26  
D-32758 Detmold  
Germany

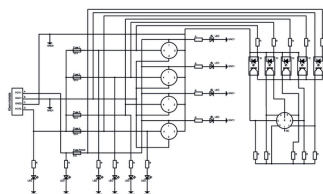
[www.weidmueller.com](http://www.weidmueller.com)

## Dessins

### Dessin coté



### Schéma



## SAI-4-M-4P-M12-SVV-A03

Weidmüller Interface GmbH &amp; Co. KG

Klingenbergstraße 26

D-32758 Detmold

Germany

www.weidmueller.com

## Accessoires

## Vierge



ESG est le repère éprouvé au format MultiCard destiné à de nombreux appareils connus. Il en résulte un repérage de haute qualité avec un excellent contraste.

Différents types sont disponibles pour les appareils de fabricants tels que Siemens, ABB, Beckhoff, etc.

Les avantages en un coup d'œil :

- Étiquettes pour utilisation universelle ; encliquetables ou autocollantes selon le type
- Pour les appareils installés en série, tels que par ex. les disjoncteurs automatiques, nous proposons des repérages ESG à encliqueter sur un support de plaquettes.
- Impression individuelle en qualité laser suivant les spécifications

**Pour impression personnalisée :** Veuillez nous envoyer un fichier dans le format de notre logiciel de repérage M-Print PRO ou M-Print PRO Online (sans installation) pour vos spécifications de repérage.

## Informations générales de commande

Type	ESG 9/20 MC NE WS	Version
Référence	<a href="#">1609940000</a>	ESG, Repérage d'équipements et appareillages x 20 mm, PA
GTIN (EAN)	4008190203528	66, Couleur: blanc, Enfichable
Qté.	200 pièce(s)	