

## BUF 10.16IT/03/180MSF2 AG BK BX

Weidmüller Interface GmbH &amp; Co. KG

Klingenbergstraße 26

D-32758 Detmold

Germany

www.weidmueller.com

## Illustration du produit



Connecteurs de l'appareil | OMNIMATE® Power BUF 10.16

Connecteur PUSH IN avec fonction WIRE READY

- Technologie PUSH IN avec étrier ouvert pour un câblage facile des fils souples sans ajout de bagues et de fils à isolation rigide extrême.
- La technique de raccordement PUSH IN permet de réaliser un raccordement de fils sans outil.
- Les câbles ou câbles rigides à bagues peuvent être branchés directement.
- Manipulation facile à une main du connecteur avec branchement automatique sur sa pièces opposées grâce à la bride au centre à fonction de verrouillage et fixation à vis en option.

## Informations générales de commande

Version	Connecteur pour circuit imprimé, Connecteur femelle, 10.16 mm, Nombre de pôles: 3, 180°, PUSH IN avec actionneur, Plage de serrage, max. : 16 mm², Boîte
Référence	<a href="#">2493240000</a>
Type	BUF 10.16IT/03/180MSF2 AG BK BX
GTIN (EAN)	4050118503029
Qté.	28 pièce(s)
Indices de produit	IEC: 1000 V / 76 A / 2.5 - 16 mm² UL: 600 V / 51 A / AWG 12 - AWG 6
Emballage	Boîte

**BUF 10.16IT/03/180MSF2 AG BK BX****Weidmüller Interface GmbH & Co. KG**

Klingenbergstraße 26

D-32758 Detmold

Germany

[www.weidmueller.com](http://www.weidmueller.com)**Caractéristiques techniques****Dimensions et poids**

Profondeur	39,5 mm	Profondeur (pouces)	1,555 inch
Hauteur	33,3 mm	Hauteur (pouces)	1,311 inch
Largeur	40,64 mm	Largeur (pouces)	1,6 inch
Poids net	10,5 g		

**Classifications**

ETIM 6.0	EC002638	ETIM 7.0	EC002638
ETIM 8.0	EC002638	ETIM 9.0	EC002638
ECLASS 9.0	27-44-03-09	ECLASS 9.1	27-44-03-09
ECLASS 10.0	27-44-03-09	ECLASS 11.0	27-46-02-02
ECLASS 12.0	27-46-02-02	ECLASS 13.0	27-46-02-02

**Conducteurs indiqués pour raccordement**

Plage de serrage, min.	2,5 mm <sup>2</sup>
Plage de serrage, max.	16 mm <sup>2</sup>
Section de raccordement du conducteur, AWG 12	
AWG, min.	
Section de raccordement du conducteur, AWG 4	
AWG, max.	
Rigide, min. H05(07) V-U	2,5 mm <sup>2</sup>
Rigide, max. H05(07) V-U	10 mm <sup>2</sup>
Semi-rigide, min. H07V-R	10 mm <sup>2</sup>
multibrin, max. H07V-R	16 mm <sup>2</sup>
souple, min. H05(07) V-K	2,5 mm <sup>2</sup>
souple, max. H05(07) V-K	16 mm <sup>2</sup>
avec embout isolé DIN 46 228/4, min.	2,5 mm <sup>2</sup>
avec embout isolé DIN 46 228/4, max.	16 mm <sup>2</sup>
avec embout, DIN 46228 pt 1, min.	2,5 mm <sup>2</sup>
avec embout selon DIN 46 228/1, max.	16 mm <sup>2</sup>

**BUF 10.16IT/03/180MSF2 AG BK BX**
**Weidmüller Interface GmbH & Co. KG**

Klingenbergstraße 26

D-32758 Detmold

Germany

[www.weidmueller.com](http://www.weidmueller.com)
**Caractéristiques techniques**

Raccordement	Section pour le raccordement du conducteur	Type	câblage fin
		nominal	2,5 mm <sup>2</sup>
	Embout	Longueur de dénudage	nominal 20 mm
		Embout recommandé	<a href="#">H2,5/25D BL</a>
		Longueur de dénudage	nominal 18 mm
		Embout recommandé	<a href="#">H2,5/18</a>
	Section pour le raccordement du conducteur	Type	câblage fin
		nominal	4 mm <sup>2</sup>
	Embout	Longueur de dénudage	nominal 20 mm
		Embout recommandé	<a href="#">H4,0/26D GR</a>
		Longueur de dénudage	nominal 18 mm
		Embout recommandé	<a href="#">H4,0/18</a>
	Section pour le raccordement du conducteur	Type	câblage fin
		nominal	6 mm <sup>2</sup>
	Embout	Longueur de dénudage	nominal 20 mm
		Embout recommandé	<a href="#">H6,0/26 SW</a>
		Longueur de dénudage	nominal 18 mm
		Embout recommandé	<a href="#">H6,0/18</a>
	Section pour le raccordement du conducteur	Type	câblage fin
		nominal	10 mm <sup>2</sup>
	Embout	Longueur de dénudage	nominal 21 mm
		Embout recommandé	<a href="#">H10,0/28 EB</a>
		Longueur de dénudage	nominal 18 mm
		Embout recommandé	<a href="#">H10,0/18</a>
	Section pour le raccordement du conducteur	Type	câblage fin
		nominal	16 mm <sup>2</sup>
	Embout	Longueur de dénudage	nominal 21 mm
		Embout recommandé	<a href="#">H16,0/28 GN</a>
		Longueur de dénudage	nominal 18 mm
		Embout recommandé	<a href="#">H16,0/18</a>

Texte de référence Choisissez la longueur des embouts en fonction du produit et de la tension nominale.

**Paramètres système**

Famille de produits	OMNIMATE Power - série BU/SU 10.16	Type de raccordement	Raccordement installation
Technique de raccordement de conducteurs	PUSH IN avec actionneur	Pas en mm (P)	10,16 mm
Pas en pouces (P)	0,4 "	Orientation de la sortie du conducteur	180°
Nombre de pôles	3	L1 en mm	30,48 mm
L1 en pouce	1,2 "	Nombre de séries	1
Nombre de pôles	1	Section nominale	16 mm <sup>2</sup>
Protection au toucher selon DIN VDE 57 106	protection doigt	Protection au toucher selon DIN VDE 0470	IP 20
Degré de protection	IP20	Codable	Oui
Longueur de dénudage	18 mm	Couple de serrage pour bride vissée, min.	0,3 Nm
Couple de serrage pour bride vissée, max.	0,4 Nm	Lame de tournevis	0,8 x 4,0
Norme lame de tournevis	DIN 5264	Cycles d'enfichage	25
Force d'enfichage/pôle, max.	15 N	Force d'extraction/pôle, max.	15 N

## BUF 10.16IT/03/180MSF2 AG BK BX

**Weidmüller Interface GmbH & Co. KG**  
Klingenbergstraße 26  
D-32758 Detmold  
Germany

www.weidmueller.com

## Caractéristiques techniques


## Données des matériaux

Matériau isolant	PA GF	Couleur	noir
Tableau des couleurs (similaire)	RAL 9011	Groupe de matériaux isolants	II
Indice de Poursuite Comparatif (CTI)	≥ 400	Tenue d'isolation	≥ 10 <sup>8</sup> Ω
Classe d'inflammabilité selon UL 94	V-0	Matériau des contacts	Alliage de cuivre
Surface du contact	argenté	Structure en couches du contact mâle	≥ 3 µm Ag
Température de stockage, min.	-40 °C	Température de stockage, max.	70 °C
Température de fonctionnement, min.	-50 °C	Température de fonctionnement, max.	120 °C

## Données nominales selon CEI

Courant nominal, nombre de pôles min. (Tu = 20 °C)	76 A	Courant nominal, nombre de pôles max. (Tu = 20 °C)	71 A
Courant nominal, nombre de pôles min. (Tu = 40 °C)	70 A	Courant nominal, nombre de pôles max. (Tu = 40 °C)	62 A
Tension de choc nominale pour classe de surtension/Degré de pollution II/2	1 000 V	Tension de choc nominale pour classe de surtension/Degré de pollution III/2	1 000 V
Tension de choc nominale pour classe de surtension/Degré de pollution III/3	1 000 V	Tension de choc nominale pour classe de surtension/Degré de pollution II/2	8 kV
Tension de choc nominale pour classe de surtension/Degré de pollution III/2	8 kV	Tension de choc nominale pour classe de surtension/Degré de pollution III/3	8 kV
Tenue aux courants de faible durée	3 x 1s à 800A		

## Données nominales selon UL 1059

Institut (cURus)		Certificat N° (cURus)	E60693
Tension nominale (groupe d'utilisation B / UL 1059)	600 V	Tension nominale (groupe d'utilisation C / UL 1059)	600 V
Courant nominal (groupe d'utilisation B / UL 1059)	51 A	Courant nominal (groupe d'utilisation C / UL 1059)	51 A
Section de raccordement de câble AWG, min.	AWG 12	Section de raccordement de câble AWG, max.	AWG 6
Référence aux valeurs approuvées	Les spécifications indiquent les valeurs maximales. Détails - voir le certificat d'agrément.		

## Emballage

Emballage	Boîte	Longueur VPE	342 mm
Largeur VPE	180 mm	Hauteur VPE	70 mm

## Contrôles de type

Test : durabilité des marquages	Norme	IEC 60068-2-70 / 12.95
	Test	marque d'origine, identification du type, pas, longévité
	Évaluation	disponible

**BUF 10.16IT/03/180MSF2 AG BK BX****Weidmüller Interface GmbH & Co. KG**

Klingenbergstraße 26

D-32758 Detmold

Germany

www.weidmueller.com

**Caractéristiques techniques**

Test : section à fixer	Norme	CEI 60999-1:1999-11 section 9.1, CEI 60947-1:2011-03 section 8.2.4.5.1
	Type de conducteur	Type de conducteur et semi-rigide 2,5 mm <sup>2</sup> section du conducteur
		Type de conducteur et rigide 2,5 mm <sup>2</sup> section du conducteur
		Type de conducteur et semi-rigide 16 mm <sup>2</sup> section du conducteur
		Type de conducteur et rigide 10 mm <sup>2</sup> section du conducteur
		Type de conducteur et AWG 12/1 section du conducteur
		Type de conducteur et AWG 12/19 section du conducteur
	Évaluation	réussite
Test des dommages causés aux et au desserrage accidentel des conducteurs	Norme	CEI 60999-1:1999-11 section 9.4 ou section 8.10
	Exigence	0,7 kg
	Type de conducteur	Type de conducteur et H07V-K2.5 section du conducteur
		Type de conducteur et H07V-U2.5 section du conducteur
		Type de conducteur et AWG 14/1 section du conducteur
		Type de conducteur et AWG 14/19 section du conducteur
	Évaluation	réussite
	Exigence	2,9 kg
	Type de conducteur	Type de conducteur et H07V-K16 section du conducteur
		Type de conducteur et H07V-U16 section du conducteur
Test de décrochage	Norme	CEI 60999-1:1999-11 section 9.5
	Exigence	≥50 N
	Type de conducteur	Type de conducteur et AWG 14/1 section du conducteur
		Type de conducteur et AWG 14/19 section du conducteur
		Type de conducteur et H07V-K2.5 section du conducteur
		Type de conducteur et H07V-U2.5 section du conducteur
	Évaluation	réussite
	Exigence	≥100 N
	Type de conducteur	Type de conducteur et H07V-K16 section du conducteur
		Type de conducteur et H07V-U16 section du conducteur
	Évaluation	réussite

**Conformité environnementale du produit**

REACH SVHC	Lead 7439-92-1
SCIP	a9fcc928-8cc3-4126-aede-eb294a2dd7f6
Statut de conformité RoHS	Conforme avec exemption
Exemption RoHS (le cas échéant/connue)	6aI

## BUF 10.16IT/03/180MSF2 AG BK BX

Weidmüller Interface GmbH & Co. KG  
Klingenbergstraße 26  
D-32758 Detmold  
Germany

[www.weidmueller.com](http://www.weidmueller.com)

## Caractéristiques techniques

## Note importante

Conformité IPC	Conformité : les produits sont conçus, fabriqués et livrés selon des normes internationales reconnues ; et ils sont conformes aux caractéristiques garanties dans la fiche de données / respectent les propriétés décoratives selon IPC-A-610 « Classe 2 ». Des requêtes supplémentaires sur le produit peuvent être évaluées sur demande.
Remarques	<ul style="list-style-type: none"><li>• Autres variantes sur demande</li><li>• Courant nominal par rapport à la section nominale et au Nb min. de pôles.</li><li>• Embouts isolés selon DIN 46228/4</li><li>• Embouts nus selon DIN 46228/1</li><li>• Sur le schéma, P = pas</li><li>• Les données nominales se réfèrent au composant lui-même. Les lignes d'air et de fuite par rapport aux autres composants doivent être déterminées en tenant compte des normes applicables.</li><li>• For all applications with flange we recommend to fix the pin header with the help of the soldering flange or a self-tapping screw on the board.</li><li>• Conformément à la norme IEC 61984, les connecteurs OMNIMATE sont des connecteurs sans capacité de rupture (COC). Pendant l'utilisation désignée, les connecteurs ne peuvent pas être enclenchés ou dégagés lorsqu'ils sont sous tension ou sous chargement</li><li>• Stockage à long terme du produit à une température moyenne de 50 °C et une humidité maximale de 70 %, 36 mois</li></ul>

## Agréments

Agréments



ROHS	Conforme
UL File Number Search	Site Web UL
Certificat N° (cURus)	E60693

## Téléchargements

Données techniques	<a href="#">CAD data – STEP</a>
Notification de modification produit	<a href="#">20220208 Visual change Temporarily different color for connectors and accessories</a> <a href="#">20220208 Visuelle Änderung Vorübergehend anderer Farbton für Steckverbinder und Zubehör</a>
Documentation utilisateur	<a href="#">Assembly instructions PUSH IN connector with actuator – BUF 10.16 IT</a> <a href="#">QR-Code product handling video</a>
Catalogue	<a href="#">Catalogues in PDF-format</a>

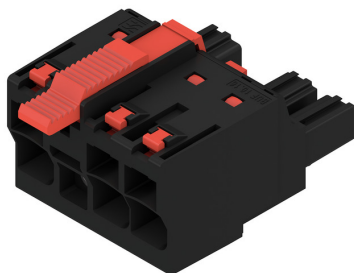
## BUF 10.16IT/03/180MSF2 AG BK BX

**Weidmüller Interface GmbH & Co. KG**  
Klingenbergstraße 26  
D-32758 Detmold  
Germany

www.weidmueller.com

## Dessins

### Illustration du produit



### Dimensional drawing

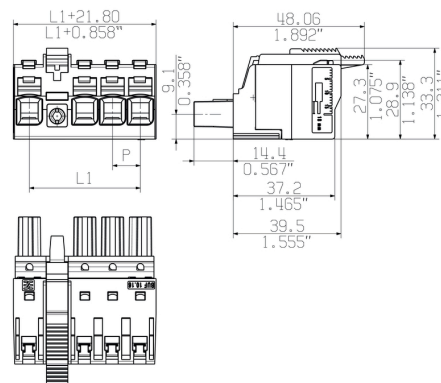
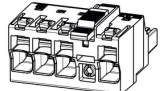
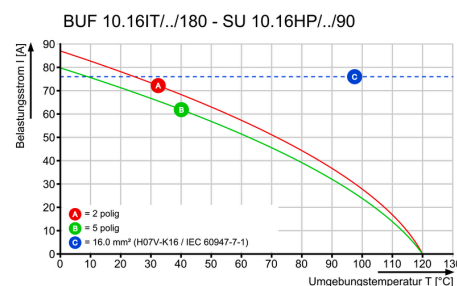


Figure similaire

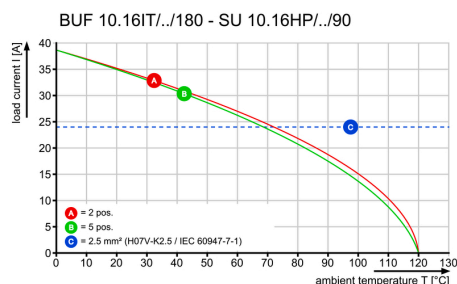
### Connection diagram

4	M(S)F4	o	o	o	X	o
4	M(S)F3	o	o	X	o	o
4	M(S)F2	o	X	o	o	o
3	M(S)F3	o	o	X	o	
3	M(S)F2	o	X	o	o	
2	M(S)F2	o	X	o		
NO OF POLES	X = MIDDLE FLANGE POSITION	POS. 1 2 3 4 5				
						

### Graph



### Graph



Easy connection of conductors  
WIRE READY

### Avantages produit



Easy connection of conductors  
WIRE READY

## BUF 10.16IT/03/180MSF2 AG BK BX

Weidmüller Interface GmbH &amp; Co. KG

Klingenbergstraße 26

D-32758 Detmold

Germany

www.weidmueller.com

## Accessoires

## Éléments de codage



**La technique de raccordement débrochable pour électronique de puissance est optimisée pour la technique moderne d'entraînement, par exemple les démarreurs- moteurs, les convertisseurs de fréquence et les servorégulateurs.**

ONMIMATE Power établit les standards par une sécurité accrue et des solutions innovantes telles que des pièces de blindage débrochables, des contacts de signaux intégrés ou encore une utilisation à une seule main.

Les 3 séries de produits vous offrent d'autres avantages :

- Échelonnement indiqué pour l'application : de la connexion compacte 4 mm<sup>2</sup> pour 29 A (IEC) ou 20 A (UL) jusqu'à la connexion robuste 16mm<sup>2</sup> pour 76 A (IEC) ou 54 A (UL)
- Utilisation illimitée jusqu'à 1000V (IEC) ou 600 V (UL)
- Possibilités de fixation variées, optimisées pour l'application

Notre service:

Formez vos connecteurs individuels simplement par

## Informations générales de commande

Type	KO BU/SU 10.16HP BK	Version	Indices de produit	Emballage
Référence	<a href="#">1824410000</a>	Connecteur pour circuit imprimé, Accessoires, Élément de codage,		Boîte
GTIN (EAN)	4032248326716	noir, Nombre de pôles: 1		
Qté.	50 pièce(s)			

Type	KO BU/SU 10.16HP WT	Version	Indices de produit	Emballage
Référence	<a href="#">2592600000</a>	Connecteur pour circuit imprimé, Accessoires, Élément de codage,		Boîte
GTIN (EAN)	4050118717389	naturel, Nombre de pôles: 1		
Qté.	50 pièce(s)			

## Tournevis droit



Tournevis pour vis tête fendue avec lame ronde, SD DIN 5265, ISO 2380/2, empreinte selon DIN 5264, ISO 2380/1, pointe chrome top, poignée SoftFinish

## Informations générales de commande

Type	SDS 0.8X4.5X125	Version
Référence	<a href="#">9009020000</a>	Tournevis, Tournevis
GTIN (EAN)	4032248266883	
Qté.	1 pièce(s)	



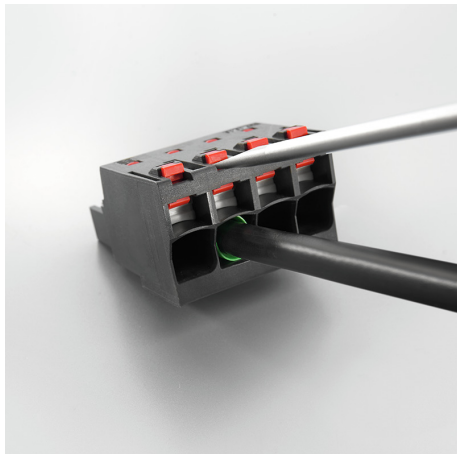
### BUF 10.16IT/03/180MSF2 AG BK BX

**Weidmüller Interface GmbH & Co. KG**  
Klingenbergstraße 26  
D-32758 Detmold  
Germany

[www.weidmueller.com](http://www.weidmueller.com)

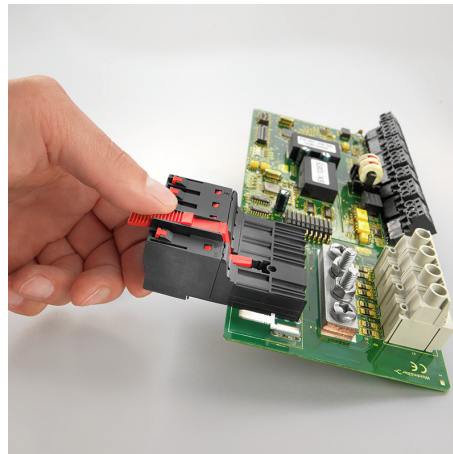
## Dessins

### Avantages produit



Quick wiring

### Avantages produit



Single-handed operation  
Automatic latching