

IE-C6EL8UG0015XCAU40-E

Weidmüller Interface GmbH & Co. KG

Klingenbergstraße 26

D-32758 Detmold

Germany

www.weidmueller.com



Câbles IE confectionnés pour applications EtherNet/IP avec connecteur débrochable, type M12 X, cat. 6A, selon CEI 61076-2-109 et RJ45 connecteur débrochable pour applications 10 GBit/s

Informations générales de commande

| | |
|------------|--|
| Version | Câble système, RJ45 IP 20, M12 x-type IP67 mâle, en biais 0°, Cat.6 _A / Class E _A (ISO/IEC 11801 2010), PUR, 1.5 m |
| Référence | 2485600015 |
| Type | IE-C6EL8UG0015XCAU40-E |
| GTIN (EAN) | 4050118496321 |
| Qté. | 1 pièce(s) |

IE-C6EL8UG0015XCAU40-E

Weidmüller Interface GmbH & Co. KG

Klingenbergstraße 26

D-32758 Detmold

Germany

www.weidmueller.com

Caractéristiques techniques

Dimensions et poids

| | | | |
|-----------|-------|-------------------|-------------|
| Longueur | 1,5 m | Longueur (pouces) | 59,055 inch |
| Poids net | 83 g | | |

Températures

| | | | |
|-------------------------|----------------|-------------------------------|----------------|
| Température de stockage | -40 °C...80 °C | Température de fonctionnement | -40 °C...80 °C |
| Température de pose | -20 °C...60 °C | | |

Classifications

| | | | |
|-------------|-------------|-------------|-------------|
| ETIM 6.0 | EC002599 | ETIM 7.0 | EC002599 |
| ETIM 8.0 | EC002599 | ETIM 9.0 | EC002599 |
| ECLASS 9.0 | 27-06-03-08 | ECLASS 9.1 | 27-06-03-08 |
| ECLASS 10.0 | 27-06-03-08 | ECLASS 11.0 | 27-06-03-08 |
| ECLASS 12.0 | 27-06-03-08 | ECLASS 13.0 | 27-06-03-08 |

Normes

| | | | |
|------------------|-----------------|-----------------------|----------------|
| Densité de fumée | Selon CEI 61034 | Norme de construction | Style UL 20963 |
|------------------|-----------------|-----------------------|----------------|

Normes de câble

| | | | |
|------------------|-----------------|-----------------------|----------------|
| Densité de fumée | Selon CEI 61034 | Norme de construction | Style UL 20963 |
|------------------|-----------------|-----------------------|----------------|

Constitution du câble

| | | | |
|-----------------------------------|--|---|--|
| Arrangement du fil | Paire torsadée | Blindage | S/FTP |
| Blindage complet | Tressage de blindage de fils de cuivre | Blindage de paire de fils | Feuille d'aluminium |
| Brins | 7 | Circuit | EIA/TIA T568 B |
| Couleur de la gaine | vert (RAL 6018) | Diamètre de l'isolation | 0,98 mm |
| Diamètre de la gaine, max. | 6,7 mm | Diamètre de la gaine, min. | 6,1 mm |
| Diamètre du cuivre | 0,48 µm | Désignations normalisées | S/FTP, LIO2YSC11Y 4x2x0.15 PIMF FRNC GN |
| Isolation | PE | Matériau de conducteur | Conducteur en cuivre étamé semi-rigide |
| Matériau de la gaine | PUR | Nombre de conducteurs | 8 |
| Section | 4*2*AWG 26/7 - 4*2*0,128 mm² | Séquence des couleurs des fils - paires de fils | blanc - bleu, blanc - orange, blanc - vert, blanc - marron |
| Épaisseur de tressage de blindage | 0,1 mm | | |

Mâle droite

| | |
|--------------------------------|--|
| Prise de raccordement à droite | RJ45, IP20, Contact mâle, droit, Prise mâle, Plastique, blindé |
|--------------------------------|--|

Mâle gauche

| | |
|--------------------------------|--|
| Prise de raccordement à gauche | M12, X-coded, IP67, male contact, angled 0°, plug, Plastic, shielded |
|--------------------------------|--|

IE-C6EL8UG0015XCAU40-E**Weidmüller Interface GmbH & Co. KG**

Klingenbergstraße 26

D-32758 Detmold

Germany

www.weidmueller.com**Caractéristiques techniques****Propriétés mécaniques et des matériaux du câble**

| | | | |
|---------------------------------|------------------------|---------------------------------|----------------------------------|
| Densité de fumée | Selon CEI 61034 | Halogène | Sans halogène, selon CEI 60754-1 |
| Rayon de courbure min, multiple | 10 x diamètre du câble | Rayon de courbure, min., unique | 5 x diamètre du câble |
| Résistance à la flamme | selon CEI 60332-1-2 | Tenue aux frottements | très bon |
| Tenue aux huiles | selon CEI 60811-2-1 | | |

Propriétés électriques du câble

| | | | |
|---------------------------|--|------------------------------------|--|
| Catégorie | Cat.6A / Class E _A (ISO/IEC 11801 2010) | Durée du signal | 5,2 ns/m |
| Impédance caractéristique | 100 ± 5 Ω pour 100 Mhz | Impédance de transfert | 15 mΩ/m pour 1 MHz, 10 mΩ/m pour 10 MHz, 30 mΩ/m pour 30 MHz |
| Résistance de boucle | 290 Ω/km | Tension d'essai : fil-fil-blindage | 700 V _{eff} , 50 Hz, 1 min |
| Vitesse de transmission | 10 Gbit/s | | |

Conformité environnementale du produit

| | |
|------------|--------------------------------------|
| REACH SVHC | Lead 7439-92-1 |
| SCIP | 67cf1078-beca-4687-860b-dc475a6ec24a |

Agréments

| | |
|------|----------|
| ROHS | Conforme |
|------|----------|

Téléchargements

| | |
|--------------------|--|
| Données techniques | CAD data – STEP |
| Catalogue | Catalogues in PDF-format |

IE-C6EL8UG0015XCAU40-E**Weidmüller Interface GmbH & Co. KG**

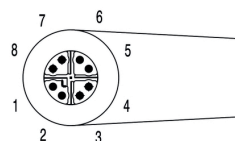
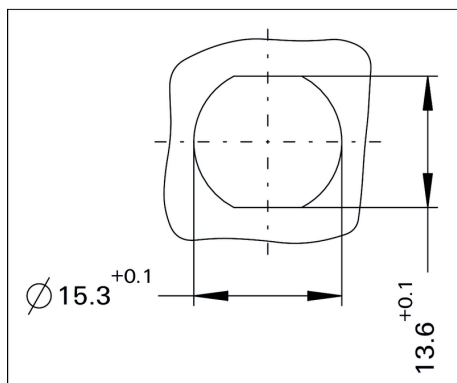
Klingenbergstraße 26

D-32758 Detmold

Germany

www.weidmueller.com**Dessins****Circuit**

| | | | | |
|------|---|---------------|---|-----|
| RJ45 | 1 | White, Orange | 1 | M12 |
| | 2 | Orange | 2 | |
| | 3 | White, Green | 3 | |
| | 4 | Blue | 8 | |
| | 5 | White, Blue | 7 | |
| | 6 | Green | 4 | |
| | 7 | White, Brown | 5 | |
| | 8 | Brown | 6 | |

Affectation des broches**Dessin détaillé**

IE-C6EL8UG0015XCAU40-E

Weidmüller Interface GmbH & Co. KG

Klingenbergstraße 26

D-32758 Detmold

Germany

www.weidmueller.com

Accessoires

Vierge



Le TM-I est un type de repère reconnu et approuvé dans le domaine du transport. Il existe plusieurs longueurs de repères pour des marquages individuels avec de longues suites de caractères. Séparation et mise en place faciles grâce au champ de repérage du projet. Le montage préalable des étuis et l'équipement ultérieur avec des plaquettes assurent une flexibilité élevée

Le contour spécial du TM-I permet un assemblage facile et offre une tenue ferme et sécurisée. Ils sont compatibles avec de nombreux étuis courants du commerce. Grâce au format MultiCard, les étiquettes peuvent être rapidement et facilement imprimées avec PrintJet CONNECT, un traceur ou le stylo STI.

- Séparation et mise en place faciles grâce au champ de repérage du projet.
- Repérage reconnu et approuvé dans l'industrie du transport
- Le montage préalable des étuis et l'équipement ultérieur avec des plaquettes assurent une flexibilité élevée
- Ne pas utiliser pour des marquages au moyen de P-Ink ou du stylo STI en liaison avec les étuis CLI T

Pour impression personnalisée : Veuillez nous envoyer un fichier dans le format de notre logiciel de repérage M-Print PRO ou M-Print PRO Online (sans installation) pour vos spécifications de repérage.

Informations générales de commande

| | | |
|------------|----------------------------|---|
| Type | TM-I 18 MC NE WS | Version |
| Référence | 1718431044 | TM-I, Repérages d'inserts, 18 x 4 mm, blanc |
| GTIN (EAN) | 4008190349011 | |
| Qté. | 320 pièce(s) | |

IE-C6EL8UG0015XCAU40-E

Weidmüller Interface GmbH & Co. KG

Klingenbergstraße 26

D-32758 Detmold

Germany

www.weidmueller.com

Accessoires

Vierge



Le TM-I est un type de repère reconnu et approuvé dans le domaine du transport. Il existe plusieurs longueurs de repères pour des marquages individuels avec de longues suites de caractères. Séparation et mise en place faciles grâce au champ de repérage du projet. Le montage préalable des étuis et l'équipement ultérieur avec des plaquettes assurent une flexibilité élevée

Le contour spécial du TM-I permet un assemblage facile et offre une tenue ferme et sécurisée. Ils sont compatibles avec de nombreux étuis courants du commerce. Grâce au format MultiCard, les étiquettes peuvent être rapidement et facilement imprimées avec PrintJet CONNECT, un traceur ou le stylo STI.

- Séparation et mise en place faciles grâce au champ de repérage du projet.
- Repérage reconnu et approuvé dans l'industrie du transport
- Le montage préalable des étuis et l'équipement ultérieur avec des plaquettes assurent une flexibilité élevée
- Ne pas utiliser pour des marquages au moyen de P-Ink ou du stylo STI en liaison avec les étuis CLI T

Pour impression personnalisée : Veuillez nous envoyer un fichier dans le format de notre logiciel de repérage M-Print PRO ou M-Print PRO Online (sans installation) pour vos spécifications de repérage.

Informations générales de commande

| | | |
|------------|----------------------------|---|
| Type | TM-I 12 MC NE WS | Version |
| Référence | 1718411044 | TM-I, Repérages d'inserts, 12 x 4 mm, blanc |
| GTIN (EAN) | 4008190348977 | |
| Qté. | 320 pièce(s) | |