

ES EPG/HPG 60 WM 16

Weidmüller Interface GmbH & Co. KG

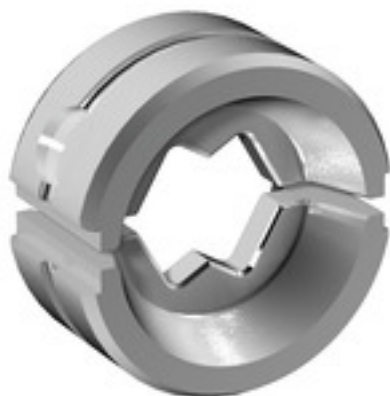
Klingenbergstraße 26

D-32758 Detmold

Germany

www.weidmueller.com

Similaire à l'illustration

**Pinces à sertir avec inserts interchangeables pour cosses, connecteurs et embouts**

- fonctionnement extrêmement rapide grâce au système auxiliaire hydraulique
- large plage d'action jusqu'à 300 mm²
- Tête à blocage rapide pivotant sur 270°
- limitation automatique de la pression, et suivi par capteur de pression
- système électronique de commande et de contrôle du processus de sertissage
- Sauvegarde de tous les cycles de sertissage et messages d'erreur sur mémoire interne
- Lecture de tous les cycles et des messages d'erreur via USB
- Batterie Li-ion rechargeable avec indicateur de charge : 18 V, 2 Ah

Informations générales de commande

Version	Insert outil à sertir, Sertissage WM
Référence	2469550000
Type	ES EPG/HPG 60 WM 16
GTIN (EAN)	4050118483833
Qté.	1 pièce(s)

ES EPG/HPG 60 WM 16**Weidmüller Interface GmbH & Co. KG**

Klingenbergstraße 26

D-32758 Detmold

Germany

www.weidmueller.com**Caractéristiques techniques****Dimensions et poids**

Profondeur	22 mm	Profondeur (pouces)	0,866 inch
Hauteur	42 mm	Hauteur (pouces)	1,654 inch
Largeur	42 mm	Largeur (pouces)	1,654 inch
Poids net	149 g		

Classifications

ETIM 6.0	EC001282	ETIM 7.0	EC001282
ETIM 8.0	EC001282	ETIM 9.0	EC001282
ECLASS 9.0	21-04-90-90	ECLASS 9.1	21-01-90-90
ECLASS 10.0	21-04-90-90	ECLASS 11.0	21-04-90-90
ECLASS 12.0	21-04-90-90	ECLASS 13.0	21-04-90-90

Description du contact

Section du conducteur max. AWG	6	Type de contact	Cosse de série européenne
--------------------------------	---	-----------------	---------------------------

Données de l'outil - sertissage

Section de cosse	nominal	16 mm ²
Type de sertissage/-profil	Sertissage WM	

Inserts de sertissage

Largeur de sertissage	7 mm	Largeur de sertissage en mm	7
Section sertissage cuivre	16		

Conformité environnementale du produit

REACH SVHC	/
------------	---

Téléchargements

Catalogue	Catalogues in PDF-format
-----------	--

ES EPG/HPG 60 WM 16

Weidmüller Interface GmbH & Co. KG

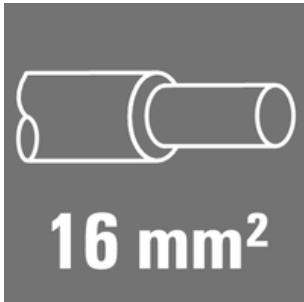
Klingenbergstraße 26

D-32758 Detmold

Germany

www.weidmueller.com

Accessoires

16 mm²

L'utilisation de connecteurs isolés garantit aux utilisateurs une qualité de raccordement électrique uniforme sur le long terme.

- Large gamme de connecteurs et de cosses isolés et non isolés
- Cosses tubulaires conformes aux normes actuelles du marché (Euroseries)
- Cosses à sertir selon DIN 46235
- Cosses pour tôles selon DIN 46234
- Cosses annulaires isolées selon DIN 46237
- Cosses à pointe isolées selon DIN 46231

Informations générales de commande

Type	KQNG-M6/-16	Version
Référence	1492700000	Cosses, 16 mm ² , 16 mm ²
GTIN (EAN)	4050118302493	
Qté.	50 pièce(s)	
Type	KQNG-M8/-16	Version
Référence	1492710000	Cosses, 16 mm ² , 16 mm ²
GTIN (EAN)	4050118302677	
Qté.	50 pièce(s)	

16 mm²

L'utilisation de connecteurs isolés garantit aux utilisateurs une qualité de raccordement électrique uniforme sur le long terme.

- Large gamme de connecteurs et de cosses isolés et non isolés
- Cosses tubulaires conformes aux normes actuelles du marché (Euroseries)
- Cosses à sertir selon DIN 46235
- Cosses pour tôles selon DIN 46234
- Cosses annulaires isolées selon DIN 46237
- Cosses à pointe isolées selon DIN 46231

Informations générales de commande

Type	KP-M10/-16	Version
Référence	1497950000	Cosses, 16 mm ²
GTIN (EAN)	4050118307450	
Qté.	100 pièce(s)	
Type	KP-M8/-16	Version
Référence	1497940000	Cosses, 16 mm ²
GTIN (EAN)	4050118307269	
Qté.	100 pièce(s)	
Type	KP-M6/-16	Version
Référence	1497930000	Cosses, 16 mm ²
GTIN (EAN)	4050118307290	
Qté.	100 pièce(s)	

ES EPG/HPG 60 WM 16

Weidmüller Interface GmbH & Co. KG

Klingenbergstraße 26

D-32758 Detmold

Germany

www.weidmueller.com

Accessoires

Type	KP-M5/-16	Version
Référence	1497920000	Cosses, 16 mm²
GTIN (EAN)	4050118307542	
Qté.	100 pièce(s)	

Type	KP-M12/-16	Version
Référence	1497960000	Cosses, 16 mm²
GTIN (EAN)	4050118307436	
Qté.	100 pièce(s)	

16 mm²



L'utilisation de connecteurs isolés garantit aux utilisateurs une qualité de raccordement électrique uniforme sur le long terme.

- Large gamme de connecteurs et de cosses isolés et non isolés
- Cosses tubulaires conformes aux normes actuelles du marché (Euroseries)
- Cosses à sertir selon DIN 46235
- Cosses pour tôles selon DIN 46234
- Cosses annulaires isolées selon DIN 46237
- Cosses à pointe isolées selon DIN 46231

Informations générales de commande

Type	KQN-M10/-16	Version
Référence	1494100000	Cosses, 16 mm²
GTIN (EAN)	4050118303728	
Qté.	100 pièce(s)	

Type	KQN-M8/-16	Version
Référence	1494090000	Cosses, 16 mm²
GTIN (EAN)	4050118303742	
Qté.	100 pièce(s)	

Type	KQN-M12/-16	Version
Référence	1494110000	Cosses, 16 mm²
GTIN (EAN)	4050118303773	
Qté.	100 pièce(s)	

Type	KQN-M5/-16	Version
Référence	1494070000	Cosses, 16 mm²
GTIN (EAN)	4050118303650	
Qté.	100 pièce(s)	

Type	KQN-M6/-16	Version
Référence	1494080000	Cosses, 16 mm²
GTIN (EAN)	4050118303636	
Qté.	100 pièce(s)	

ES EPG/HPG 60 WM 16**Weidmüller Interface GmbH & Co. KG**

Klingenbergstraße 26

D-32758 Detmold

Germany

www.weidmueller.com**Accessoires****16 mm²**

L'utilisation de connecteurs isolés garantit aux utilisateurs une qualité de raccordement électrique uniforme sur le long terme.

- Large gamme de connecteurs et de cosses isolés et non isolés
- Cosses tubulaires conformes aux normes actuelles du marché (Euroseries)
- Cosses à sertir selon DIN 46235
- Cosses pour tôles selon DIN 46234
- Cosses annulaires isolées selon DIN 46237
- Cosses à pointe isolées selon DIN 46231

Informations générales de commande

Type	KRN-M12/-16	Version
Référence	1497010000	Cosses, 16 mm ²
GTIN (EAN)	4050118306538	
Qté.	100 pièce(s)	
Type	KRN-M8/-16	Version
Référence	1496990000	Cosses, 16 mm ²
GTIN (EAN)	4050118306514	
Qté.	100 pièce(s)	
Type	KRN-M5/-16	Version
Référence	1496970000	Cosses, 16 mm ²
GTIN (EAN)	4050118306569	
Qté.	100 pièce(s)	
Type	KRN-M6/-16	Version
Référence	1496980000	Cosses, 16 mm ²
GTIN (EAN)	4050118306583	
Qté.	100 pièce(s)	
Type	KRN-M10/-16	Version
Référence	1497000000	Cosses, 16 mm ²
GTIN (EAN)	4050118306460	
Qté.	100 pièce(s)	

ES EPG/HPG 60 WM 16

Weidmüller Interface GmbH & Co. KG

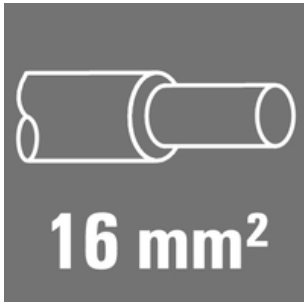
Klingenbergstraße 26

D-32758 Detmold

Germany

www.weidmueller.com

Accessoires

16 mm²

L'utilisation de connecteurs isolés garantit aux utilisateurs une qualité de raccordement électrique uniforme sur le long terme.

- Large gamme de connecteurs et de cosses isolés et non isolés
- Cosses tubulaires conformes aux normes actuelles du marché (Euroseries)
- Cosses à sertir selon DIN 46235
- Cosses pour tôles selon DIN 46234
- Cosses annulaires isolées selon DIN 46237
- Cosses à pointe isolées selon DIN 46231

Informations générales de commande

Type	VPLN/-16	Version
Référence	1492900000	Cosses, 16 mm ² , 16 mm ²
GTIN (EAN)	4050118302714	
Qté.	100 pièce(s)	

16 mm²

L'utilisation de connecteurs isolés garantit aux utilisateurs une qualité de raccordement électrique uniforme sur le long terme.

- Large gamme de connecteurs et de cosses isolés et non isolés
- Cosses tubulaires conformes aux normes actuelles du marché (Euroseries)
- Cosses à sertir selon DIN 46235
- Cosses pour tôles selon DIN 46234
- Cosses annulaires isolées selon DIN 46237
- Cosses à pointe isolées selon DIN 46231

Informations générales de commande

Type	KWN-M8/-16 90	Version
Référence	1497100000	Cosses, 16 mm ²
GTIN (EAN)	4050118306804	
Qté.	100 pièce(s)	
Type	KWN-M10/-16 90	Version
Référence	1497110000	Cosses, 16 mm ²
GTIN (EAN)	4050118306705	
Qté.	100 pièce(s)	
Type	KWN-M12/-16 90	Version
Référence	1497120000	Cosses, 16 mm ²
GTIN (EAN)	4050118306736	
Qté.	100 pièce(s)	
Type	KWN-M6/16 90	Version
Référence	1497090000	Cosses, 16 mm ²
GTIN (EAN)	4050118306743	
Qté.	100 pièce(s)	

ES EPG/HPG 60 WM 16

Weidmüller Interface GmbH & Co. KG
Klingenbergstraße 26
D-32758 Detmold
Germany

www.weidmueller.com

Accessoires

Type	KWN-M5/-16 90	Version
Référence	1497080000	Cosses, 16 mm ²
GTIN (EAN)	4050118306392	
Qté.	100 pièce(s)	

16 mm²

L'utilisation de connecteurs isolés garantit aux utilisateurs une qualité de raccordement électrique uniforme sur le long terme.

- Large gamme de connecteurs et de cosses isolés et non isolés
- Cosses tubulaires conformes aux normes actuelles du marché (Euroseries)
- Cosses à sertir selon DIN 46235
- Cosses pour tôles selon DIN 46234
- Cosses annulaires isolées selon DIN 46237
- Cosses à pointe isolées selon DIN 46231

Informations générales de commande

Type	KWN-M5/-16 45	Version
Référence	1496850000	Cosses, 16 mm ²
GTIN (EAN)	4050118306408	
Qté.	100 pièce(s)	
Type	KWN-M8/-16 45	Version
Référence	1496880000	Cosses, 16 mm ²
GTIN (EAN)	4050118306422	
Qté.	100 pièce(s)	
Type	KWN-M10/-16 45	Version
Référence	1496890000	Cosses, 16 mm ²
GTIN (EAN)	4050118306194	
Qté.	100 pièce(s)	
Type	KWN-M6/-16 45	Version
Référence	1496870000	Cosses, 16 mm ²
GTIN (EAN)	4050118306446	
Qté.	100 pièce(s)	

ES EPG/HPG 60 WM 16

Weidmüller Interface GmbH & Co. KG

Klingenbergstraße 26

D-32758 Detmold

Germany

www.weidmueller.com

Accessoires

Outils



Pincres à sertir avec inserts interchangeables pour cosses, connecteurs et embouts

- fonctionnement extrêmement rapide grâce au système auxiliaire hydraulique
- large plage d'action jusqu'à 400 mm²
- Tête à blocage rapide pivotant sur 360°
- limitation automatique de la pression, et suivi par capteur de pression

Fonctions additionnelles pour la série APG :

- système électronique de commande et de contrôle du processus de sertissage
- Sauvegarde de tous les cycles de sertissage et messages d'erreur sur mémoire interne
- Lecture de tous les cycles et des messages d'erreur via USB

Informations générales de commande

Type	HPG 60	Version
Référence	2453820000	6mm ² , 300mm ² , Sertissage hexagonal, Sertissage WM, Sertissage à empreintes, Sertissage trapézoïdal, Sertissage ovale
GTIN (EAN)	4050118468427	
Qté.	1 pièce(s)	

Outils

**Pincres à sertir avec inserts interchangeables pour cosses, connecteurs et embouts**

- fonctionnement extrêmement rapide grâce au système auxiliaire hydraulique
- large plage d'action jusqu'à 300 mm²
- Tête à blocage rapide pivotant sur 270°
- limitation automatique de la pression, et suivi par capteur de pression
- système électronique de commande et de contrôle du processus de sertissage
- Sauvegarde de tous les cycles de sertissage et messages d'erreur sur mémoire interne
- Lecture de tous les cycles et des messages d'erreur via USB
- Batterie Li-ion rechargeable avec indicateur de charge : 18 V, 2 Ah

Informations générales de commande

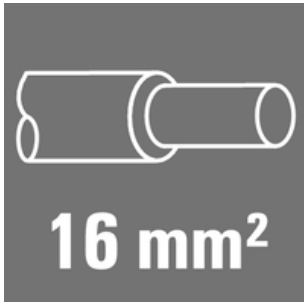
Type	EPG 60	Version
Référence	2453810000	Presses, Outils, Presse, 6mm ² , 300mm ² , Sertissage hexagonal, Sertissage WM, Sertissage à empreintes, Sertissage trapézoïdal, Sertissage ovale
GTIN (EAN)	4050118468434	
Qté.	1 pièce(s)	

ES EPG/HPG 60 WM 16**Weidmüller Interface GmbH & Co. KG**

Klingenbergstraße 26

D-32758 Detmold

Germany

www.weidmueller.com**Accessoires****16 mm²**

L'utilisation de connecteurs isolés garantit aux utilisateurs une qualité de raccordement électrique uniforme sur le long terme.

- Large gamme de connecteurs et de cosses isolés et non isolés
- Cosses tubulaires conformes aux normes actuelles du marché (Euroseries)
- Cosses à sertir selon DIN 46235
- Cosses pour tôles selon DIN 46234
- Cosses annulaires isolées selon DIN 46237
- Cosses à pointe isolées selon DIN 46231

Informations générales de commande

Type	KSN/-16	Version
Référence	1492790000	Cosses, 16 mm ² , 16 mm ²
GTIN (EAN)	4050118302745	
Qté.	100 pièce(s)	

16 mm²

L'utilisation de connecteurs isolés garantit aux utilisateurs une qualité de raccordement électrique uniforme sur le long terme.

- Large gamme de connecteurs et de cosses isolés et non isolés
- Cosses tubulaires conformes aux normes actuelles du marché (Euroseries)
- Cosses à sertir selon DIN 46235
- Cosses pour tôles selon DIN 46234
- Cosses annulaires isolées selon DIN 46237
- Cosses à pointe isolées selon DIN 46231

Informations générales de commande

Type	VSTN/-16	Version
Référence	1497140000	Cosses, 16 mm ² , 16 mm ²
GTIN (EAN)	4050118306620	
Qté.	50 pièce(s)	

ES EPG/HPG 60 WM 16**Weidmüller Interface GmbH & Co. KG**

Klingenbergstraße 26

D-32758 Detmold

Germany

www.weidmueller.com**Accessoires****16 mm²**

L'utilisation de connecteurs isolés garantit aux utilisateurs une qualité de raccordement électrique uniforme sur le long terme.

- Large gamme de connecteurs et de cosses isolés et non isolés
- Cosses tubulaires conformes aux normes actuelles du marché (Euroseries)
- Cosses à sertir selon DIN 46235
- Cosses pour tôles selon DIN 46234
- Cosses annulaires isolées selon DIN 46237
- Cosses à pointe isolées selon DIN 46231

Informations générales de commande

Type	VSTN/16	Version
Référence	1493040000	Cosses, 16 mm ² , 16 mm ²
GTIN (EAN)	4050118302981	
Qté.	100 pièce(s)	

16 mm²

L'utilisation de connecteurs isolés garantit aux utilisateurs une qualité de raccordement électrique uniforme sur le long terme.

- Large gamme de connecteurs et de cosses isolés et non isolés
- Cosses tubulaires conformes aux normes actuelles du marché (Euroseries)
- Cosses à sertir selon DIN 46235
- Cosses pour tôles selon DIN 46234
- Cosses annulaires isolées selon DIN 46237
- Cosses à pointe isolées selon DIN 46231

Informations générales de commande

Type	VPN/-16	Version
Référence	1498630000	Cosses, 16 mm ² , 16 mm ²
GTIN (EAN)	4050118307856	
Qté.	100 pièce(s)	

ES EPG/HPG 60 WM 16

Weidmüller Interface GmbH & Co. KG
Klingenbergstraße 26
D-32758 Detmold
Germany

www.weidmueller.com

Accessoires

16 mm²

L'utilisation de connecteurs isolés garantit aux utilisateurs une qualité de raccordement électrique uniforme sur le long terme.

- Large gamme de connecteurs et de cosses isolés et non isolés
- Cosses tubulaires conformes aux normes actuelles du marché (Euroseries)
- Cosses à sertir selon DIN 46235
- Cosses pour tôles selon DIN 46234
- Cosses annulaires isolées selon DIN 46237
- Cosses à pointe isolées selon DIN 46231

Informations générales de commande

Type	KWPN-M12/-16 90	Version
Référence	1497480000	Cosses, 16 mm ²
GTIN (EAN)	4050118306866	
Qté.	100 pièce(s)	
Type	KWPN-M6/-16 90	Version
Référence	1497440000	Cosses, 16 mm ²
GTIN (EAN)	4050118306644	
Qté.	100 pièce(s)	
Type	KWPN-M8/-16 90	Version
Référence	1497450000	Cosses, 16 mm ²
GTIN (EAN)	4050118306873	
Qté.	100 pièce(s)	
Type	KWPN-M10/-16 90	Version
Référence	1497470000	Cosses, 16 mm ²
GTIN (EAN)	4050118307016	
Qté.	100 pièce(s)	