

PRO TOP3 960W 24V 40A CO**Weidmüller Interface GmbH & Co. KG**

Klingenbergstraße 26

D-32758 Detmold

Germany

www.weidmueller.com



Les processus de production appellent toujours à plus d'efficacité. Outre la performance, l'efficacité énergétique et la durabilité jouent un rôle toujours plus central dans l'industrie de l'innovation. Les systèmes d'alimentation électrique PROtop allient d'excellentes performances à une durabilité exemplaire, ce qui a un impact positif sur la productivité de l'installation de production.

PROtop offre un certain nombre d'avantages qui vous donnent un véritable avantage concurrentiel. Il s'agit notamment de la réduction permanente des coûts de l'énergie grâce à des niveaux d'efficacité élevés, ainsi que de l'augmentation de la disponibilité des centrales en raison de la longue durée de vie et des valeurs élevées de la MTBF. En outre, il y a une densité fonctionnelle élevée en raison des conceptions extrêmement peu encombrantes. En comparaison avec les unités d'alimentation conventionnelles, PROtop permet de réaliser des économies substantielles. Son efficacité accrue permet une économie moyenne de 50 kWh par jour dans une installation de taille moyenne qui compte environ 100 unités d'alimentation PROtop travaillant sur la base des trois-huit. En une année, les économies se montent à 15 000 kWh et l'empreinte carbone de l'installation s'en trouve améliorée. La durée de vie, deux fois plus longue que celle d'un matériel d'alimentation standard, réduit durablement les coûts de rachat et de remplacement.

Informations générales de commande

Version	Alimentation, Alimentation à découpage, 24 V
Référence	2467130000
Type	PRO TOP3 960W 24V 40A CO
GTIN (EAN)	4050118482034
Qté.	1 pièce(s)

PRO TOP3 960W 24V 40A CO

Weidmüller Interface GmbH & Co. KG

Klingenbergstraße 26

D-32758 Detmold

Germany

www.weidmueller.com

Caractéristiques techniques

Dimensions et poids

Profondeur	175 mm	Profondeur (pouces)	6,89 inch
Hauteur	130 mm	Hauteur (pouces)	5,118 inch
Largeur	89 mm	Largeur (pouces)	3,504 inch
Poids net	2 490 g		

Températures

Température de stockage	-40 °C...85 °C	Température de fonctionnement	-40 °C...70 °C
Humidité à la température de fonctionnement	5...100 %, pas de condensation		

Classifications

ETIM 6.0	EC002540	ETIM 7.0	EC002540
ETIM 8.0	EC002540	ETIM 9.0	EC002540
ECLASS 9.0	27-04-07-01	ECLASS 9.1	27-04-07-01
ECLASS 10.0	27-04-07-01	ECLASS 11.0	27-04-07-01
ECLASS 12.0	27-04-07-01	ECLASS 13.0	27-04-07-01

Entrée

Consommation de courant par rapport à la tension d'entrée	Type de tension	CA triphasé
	Tension d'entrée	320 V
	Courant d'entrée	3,4 A
	Type de tension	DC
	Tension d'entrée	400 V
	Courant d'entrée	3,2 A
Consommation de puissance nominale	1 007 VA	
Courant à la mise sous tension	Max. 10 A	
Fusible amont recommandé	6 - 8 A, Char. C	
Fusible d'entrée (interne)	Non	
Plage de fréquence AC	45...65 Hz	
Plage de tension d'entrée AC	3 x 320...3 x 575 V AC/2 x 360...2 x 575 V AC	
Plage de tension d'entrée DC	450...800 V DC (max. 500 V DC acc. to UL508), 450...800 V DC	
Protection contre la surtension entrée	Varistance	
Technique de raccordement	PUSH IN	
Tension d'entrée nominale	3x 400...3x 500 V AC (entrée large plage)	

Sortie

Courant de sortie nominal pour U_{nom}	40 A @ 60 °C	
DCL Boost	Multiple du courant nominal	150 %
	Durée du mode boost	5 s
	Multiple du courant nominal	400 %
	Durée du mode boost	15 ms
Ondulation résiduelle, appels de courant	<50 mVss @ U_{Nenn} , Full Load	
Possibilité de mise en parallèle	Oui, max. 10	
Puissance délivrée	960 W	
Technique de raccordement	PUSH IN	
Temps de montée	≤ 100 ms	
Tension de sortie nominale	24 V DC ± 1 %	
Tension de sortie, max.	28,8 V	
Tension de sortie, min.	22,5 V	
Tension de sortie, remarque	réglable avec potentiomètre ou module de communication	

PRO TOP3 960W 24V 40A CO

Weidmüller Interface GmbH & Co. KG

Klingenbergstraße 26

D-32758 Detmold

Germany

www.weidmueller.com

Caractéristiques techniques

Données générales

Catégorie de surtension	II, III	Courant de décharge à la terre, max.	3,5 mA
Degré de protection	IP20	Derating	> 60 °C (2,5 % / 1 °C)
Facteur de puissance (env.)	> 0,75 @ 3x400 V AC	Protection contre les courts-circuits	Oui, interne
Rendement	95,3 %	Temps de maintien de la tension en cas de coupure AC à I_{nom}	> 20 ms @ 230 V AC / > 20 ms @ 115 V AC
Traitement conforme	Oui	Version du boîtier	Métal, résistant à la corrosion

CEM / choc / vibration

Résistance aux chocs selon IEC 60068-2-27	30 g dans toutes les directions	Résistance aux interférences selon	EN 55024, EN 55032 (EN 55022), EN 61000-6-1, 2, 3, 4
Résistance aux vibrations selon IEC 60068-2-6	2,3 g (monté sur rail profilé), 4 g (en montage direct)		

Coordination de l'isolation

Catégorie de surtension	II, III	Classe de protection	I, avec raccordement PE
Degré de pollution	2	Tension d'isolation entrée / sortie	3,5 kV
Tension d'isolation entrée / terre	0,5 kV	Tension d'isolation sortie / terre	3,2 kV

Sécurité électrique (normes appliquées)

Basse tension de protection	SELV selon CEI 60950-1, PELV conforme à la norme EN 60204-1	Équipement avec outils électroniques	selon EN50178 / VDE0160
Isolation sûre / protection contre les décharges électriques	VDE0100-410/selon DIN57100-410	Protection contre les courants dangereux pour le corps	Selon VDE 0106-101
Transformateurs de sécurité pour alimentations à découpage	Selon EN 61558-2-16	Équipement électrique des machines	selon EN60204

Caractéristiques de raccordement (signal)

Section de raccordement du conducteur, AWG/kcmil, max.	16	Section de raccordement du conducteur, AWG/kcmil, min.	26 mm ²
Section de raccordement du conducteur, flexible (signal), max.	1,5 mm ²	Section de raccordement du conducteur, flexible (signal), min.	0,14 mm ²
Section de raccordement du conducteur, rigide, max.	1,5 mm ²	Section de raccordement du conducteur, rigide, min.	0,14 mm ²
Technique de raccordement	PUSH IN		

Caractéristiques de raccordement (entrée)

Nombre de blocs de jonction	4 pour L1/L2/L3/PE	Section de raccordement du conducteur, AWG/kcmil, max.	4 AWG
Section de raccordement du conducteur, AWG/kcmil, min.	20 AWG	Section de raccordement du conducteur, flexible, max.	16 mm ²
Section de raccordement du conducteur, flexible, min.	0,75 mm ²	Section de raccordement du conducteur, rigide, max.	16 mm ²
Section de raccordement du conducteur, rigide, min.	0,75 mm ²	Technique de raccordement	PUSH IN

PRO TOP3 960W 24V 40A CO

Weidmüller Interface GmbH & Co. KG

Klingenbergstraße 26

D-32758 Detmold

Germany

www.weidmueller.com

Caractéristiques techniques

Données de raccordement (sortie)

Nombre de blocs de jonction	4 (++) / (-)	Section de raccordement du conducteur, AWG/kcmil, max.	4 AWG
Section de raccordement du conducteur, AWG/kcmil, min.	20 AWG	Section de raccordement du conducteur, flexible, max.	16 mm ²
Section de raccordement du conducteur, flexible, min.	0,75 mm ²	Section de raccordement du conducteur, rigide, max.	16 mm ²
Section de raccordement du conducteur, rigide, min.	0,75 mm ²	Technique de raccordement	PUSH IN

Approbations

Institut (cULus)	CULUS	Institut (cULusEX)	CULUSEX
Numéro de certificat (cULusEX)	E470829	N° de certificat (cULus)	E258476

Signalisation PA52_7

Contact libre de potentiel	LED verte/rouge	Vert : fonctionnement (sans panne), Clignotement vert : avertissement préalable I>90 %, Clignotement vert/rouge : sortie éteinte (mode coupure), Clignotement rouge : surcharge/erreur
Relais d'état (charge max.)	Oui Tension de sortie OK (30 V DC / 1 A)	

Conformité environnementale du produit

REACH SVHC	Lead 7439-92-1
SCIP	6d8cdf22-8230-4af8-86c8-3558c716666d

Agréments

Agréments



ROHS	Conforme
UL File Number Search	Site Web UL
N° de certificat (cULus)	E258476
Numéro de certificat (cULusEX)	E470829

PRO TOP3 960W 24V 40A CO**Weidmüller Interface GmbH & Co. KG**

Klingenbergstraße 26

D-32758 Detmold

Germany

www.weidmueller.com**Caractéristiques techniques****Téléchargements**

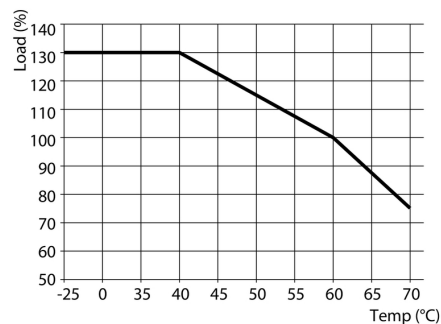
Agrément/Certificat/Document de conformité	Lloyds Register Certificate
	DNV Certificate.pdf
	RINA Certificate.pdf
	UL 121201 CL1 DIV 2 Certificate.pdf
	ABS Certificate.pdf
	BV Certificate.pdf
	Declaration of Conformity
	UK Conformity Assessed
Données techniques	CAD data – STEP
Documentation utilisateur	Instruction sheet
Catalogue	Catalogues in PDF-format
Brochures	Produkt Information PROTOP DE
	Produkt Information PROTOP EN

PRO TOP3 960W 24V 40A CO

Weidmüller Interface GmbH & Co. KG
Klingenbergstraße 26
D-32758 Detmold
Germany

www.weidmueller.com

Dessins



PRO TOP3 960W 24V 40A CO

Weidmüller Interface GmbH & Co. KG

Klingenbergstraße 26

D-32758 Detmold

Germany

www.weidmueller.com

Accessoires

Installation



Accessoire de montage pour les alimentations Weidmüller.

Informations générales de commande

Type	PRO TOP BRACKETS	Version
Référence	2575900000	Pied de montage
GTIN (EAN)	4050118683059	
Qté.	1 pièce(s)	
Type	CP A WALLADAPTER 30 MM	
Référence	1461870000	
GTIN (EAN)	4050118268225	
Qté.	1 pièce(s)	
Type	MTA 45 MF	Version
Référence	1251310000	Boîtiers vides pour l'électronique, Bride de montage
GTIN (EAN)	4050118042719	
Qté.	1 pièce(s)	

Modules de communication



Les modules de communication enfichables de Weidmüller permettent aux pièces détachées d'échanger des données pertinentes avec le cloud. Cela jette les bases d'une optimisation ciblée du process à l'aide de la surveillance de l'état et de la commande à distance - des facteurs qui jouent un rôle décisif dans l'augmentation du niveau d'efficacité, de la qualité, de la stabilité du process et de la disponibilité peuvent y contribuer. Les modules de communication sont conçus avec une protection IP20, peuvent être utilisés sans outils et peuvent être adaptés de manière flexible à différents protocoles de communication personnalisables.

Informations générales de commande

Type	PRO COM IO-LINK	Version
Référence	2587360000	Module de communication
GTIN (EAN)	4050118599152	
Qté.	1 pièce(s)	
Type	PRO COM DISPLAY 7S	Version
Référence	2466960000	Module de communication
GTIN (EAN)	4050118481808	
Qté.	1 pièce(s)	

PRO TOP3 960W 24V 40A CO

Weidmüller Interface GmbH & Co. KG

Klingenbergstraße 26

D-32758 Detmold

Germany

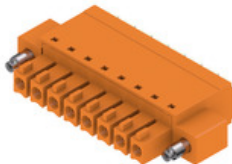
www.weidmueller.com

Accessoires

Type	PRO COM CAN OPEN EX	Version
Référence	2467340000	Module de communication
GTIN (EAN)	4050118481822	
Qté.	1 pièce(s)	

Type	PRO COM CAN OPEN	Version
Référence	2467320000	Module de communication
GTIN (EAN)	4050118482225	
Qté.	1 pièce(s)	

BCF 3.81/180F



PUSH IN – l'innovante technologie de raccordement de Weidmüller simplifie le raccordement de conducteurs.

Avantages pour l'utilisateur et l'application :

- Haute densité d'assemblage, grâce à la très faible hauteur des composants. Insérez le câble préparé - Terminé
- Haute densité d'implantation grâce aux connecteurs mâles double étage compacts SCDN / SCDN-THR
- Utilisation simplifiée grâce aux boutons-poussoirs intégrés pour l'ouverture de la borne
- Mise en œuvre intuitive grâce à la différenciation très claire qui existe entre le point d'insertion du conducteur et l'actionnement.
- verrouillage et déverrouillage sans outils en cas d'utilisation du levier de verrouillage (LR) breveté de Weidmüller

Les connecteurs débrochables de Weidmüller, au pas de 3,81 mm (0,15 pouces), sont compatibles avec l'agencement des connecteurs débrochables courants, peuvent être codés et offrent des zones d'impression.

Informations générales de commande

Type	BCF 3.81/03/180F SN BK ...	Version	Indices de produit	Emballage
Référence	1971570000	Connecteur pour circuit imprimé, Connecteur femelle, 3.81 mm,	IEC: 320 V / 17.5 A / 0.14 - 1.5 mm ²	Boîte
GTIN (EAN)	4032248680504	Nombre de pôles: 3, 180°, PUSH IN avec actionneur, Plaque de serrage, UL: 300 V / 10 A / AWG 26 - AWG 16		
Qté.	50 pièce(s)	max. : 1.5 mm ² , Boîte		

PRO TOP3 960W 24V 40A CO

Weidmüller Interface GmbH & Co. KG

Klingenbergstraße 26

D-32758 Detmold

Germany

www.weidmueller.com

Accessoires

Série W

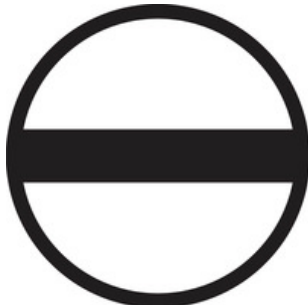


Pour maintenir correctement les blocs de jonction et éviter qu'ils glissent, Weidmüller propose des équerres de blocage. Il existe des versions vissées et non vissées. Il est possible de placer des repères sur les équerres de blocage ainsi que des repères de groupe et il est possible de mettre des fiches de contrôle.

Informations générales de commande

Type	WEW 35/2 V0 GF SW	Version
Référence	1479000000	Équerre de blocage, Wemid, noir, Rail: TS 35, Vissé
GTIN (EAN)	4050118286779	
Qté.	50 pièce(s)	
Type	WEW 35/1 V0 GF SW	Version
Référence	1478990000	Équerre de blocage, Wemid, noir, Rail: TS 35, Vissé
GTIN (EAN)	4050118286892	
Qté.	50 pièce(s)	

Tournevis pour tête fendue



Tournevis isolés VDE Weidmüller SoftFinish electric pour intervention sur pièces sous tension jusqu'à 1000 V AC et 1500 V DC, DIN EN 60900, IEC 900. Sécurité contrôlée "GS", testée unitairement. Lame en alliage chrome-vanadium-molybdène-acier de haute qualité, entièrement durcie, brunie.

Informations générales de commande

Type	SDIS SLIM 0.6X3.5X100	Version
Référence	2749610000	Outils de montage, Largeur de la lame (B): 3.5 mm, longueur de la
GTIN (EAN)	4050118896350	lame: 100 mm, Epaisseur de la lame (A): 0.6 mm
Qté.	1 pièce(s)	