

ACT20P-UI-AO-DO-LP-P

Weidmüller Interface GmbH & Co. KG

Klingenbergstraße 26

D-32758 Detmold

Germany

www.weidmueller.com

Similaire à l'illustration



FDT 2



ACT20P : la solution polyvalente

- Convertisseurs de signaux précis et hautement fonctionnels
- Les leviers d'extraction facilitent la manipulation

Informations générales de commande

Version	Isolateur/convertisseur de signaux, Surveillance de seuil, Entrée : U, I, R, 9 universel, Sortie : 4-20 mA, (alimentation par la boucle), Transistor (Alarme)
Référence	2456850000
Type	ACT20P-UI-AO-DO-LP-P
GTIN (EAN)	4050118471786
Qté.	1 pièce(s)

ACT20P-UI-AO-DO-LP-P

Weidmüller Interface GmbH & Co. KG

Klingenbergstraße 26

D-32758 Detmold

Germany

www.weidmueller.com

Caractéristiques techniques

Dimensions et poids

Profondeur	113,7 mm	Profondeur (pouces)	4,476 inch
Hauteur	127,1 mm	Hauteur (pouces)	5,004 inch
Largeur	12,5 mm	Largeur (pouces)	0,492 inch
Poids net	191 g		

Températures

Température de stockage	-20 °C...70 °C	Température de fonctionnement	-20 °C...60 °C
Humidité à la température de fonctionnement	0...95 % (sans condensation)	Humidité	10...90 % (sans condensation)

Probabilité d'échec

SIL selon IEC 61508	Aucun
---------------------	-------

Classifications

ETIM 6.0	EC002653	ETIM 7.0	EC002653
ETIM 8.0	EC002653	ETIM 9.0	EC002653
ECLASS 9.0	27-21-01-20	ECLASS 9.1	27-21-01-20
ECLASS 10.0	27-21-01-20	ECLASS 11.0	27-21-01-20
ECLASS 12.0	27-21-01-20	ECLASS 13.0	27-21-01-20

Entrée

Alimentation capteur	0,1 mA / 0,05 mA (en fonction de la plage de mesure) avec câble RTD	Capteur	PT100 (2 ou 3 fils), PT1000 (2 ou 3 fils), PT200, Ni120, Cu 10, Thermocouples : B, E, J, K, L, N, R, S, T, U
Compensation de la longueur des câbles	<±0,002 Ω selon la résistance du câble Ω	Courant d'entrée	configurable, ± 5 A DC (plage de mesure min. 0,5 A)
Influence de la résistance du câble pour capteurs	5 Ω @ RTD- Kabel	Nombre d'entrées	1
Plage d'entrée de température	CU10: -100...+260 °C, Ni120: -80 °C...+320 °C, PT100 / 200 / 1000: -200 °C...+850 °C, B: +100...+1820 °C, E: -270...+1000 °C, J: -270...+1200 °C, K: -270...+1372 °C, L: +100...+900 °C, N: -180...+1300 °C, R: -50...+1768 °C, S: -50...+1768 °C, T: -270...+400 °C, U: -200...+600 °C	Potentiomètre	1,2...500 kΩ
Résistance	0...750 Ω, 0...1,5 kΩ, 0...12 kΩ	Résistance d'entrée entrée courant	40 Ω
Résistance d'entrée entrée tension	> 10 MΩ à 600 mV, 2 MΩ	Tension d'entrée	configurable, ± 12 V DC (plage de mesure min. 1 V), ± 28 V DC (plage de mesure min. 2 V), ± 300 V DC (plage de mesure min. 100 V)
Type	Isolateur/amplificateur de signal universel, thermocouples, RTD		

ACT20P-UI-AO-DO-LP-P**Weidmüller Interface GmbH & Co. KG**

Klingenbergstraße 26

D-32758 Detmold

Germany

www.weidmueller.com

Caractéristiques techniques**Sortie**

Courant de faible impédance	$\leq 600 \Omega$	Type	Passive, La commande connectée doit être active
-----------------------------	-------------------	------	---

Sortie (numérique)

Courant de commutation nominal	20 mA	Fonction alarme	configurable, Valeurs seuils haute et basse, plage de la fenêtre, Temporisation alarme : 0...99 s
Hystérésis	$\geq 0,1 \%$ de FS	Sorties digitales	1
Tension de commutation nominale	$\leq 30 \text{ V DC}$	Type	Transistor, open collector

Sortie (analogique)

Courant de sortie	4...20 mA (boucle de courant)	Nombre de sorties analogiques	1
Sortie du signal	direct ou inversé		

Caractéristiques générales

Coefficient de température	$< 0,02 \text{ }^\circ\text{C}$ de la plage de mesure / $^\circ\text{C}$	Configuration	Avec logiciel FDT/DTM, Nécessite un adaptateur de configuration 8978580000 CBX200 USB
Degré de protection	IP20	Erreur de compensation de soudure froide	$\pm 1,0^\circ\text{C}$ @ -20°C - 65°C
Isolation galvanique	Double isolateur, entre entrée/sortie	Précision	$< 0,1 \%$ de la plage de mesure
Rail	TS 35	Réponse à un échelon	450 ms
Tension d'alimentation	Alimenté par la boucle de sortie, (10...45 V)		

Coordination de l'isolation

Catégorie de surtension	III	Degré de pollution	2
Isolation galvanique	Double isolateur, entre entrée/sortie	Normes CEM	EN 61326-1
Tension d'isolation	3,51 kV entre l'entrée et la sortie	Tension de tenue au choc	4 kV (1,2/50 μs)
Tension nominale (texte)	300 V _{eff}		

Caractéristiques de raccordement

Type de raccordement	PUSH IN	Couple de serrage, min.	0,4 Nm
Couple de serrage, max.	0,6 Nm	Sections de raccordement, raccordement nominal	2,5 mm ²
Plage de serrage, min.	0,5 mm ²	Plage de serrage, max.	2,5 mm ²
Section de raccordement du conducteur, AWG, min.	AWG 26	Section de raccordement du conducteur, AWG, max.	AWG 14
Section de raccordement du conducteur, min.	0,2 mm ²	Section de raccordement du conducteur, max.	2,5 mm ²
Section de raccordement du conducteur, souple, min.	0,5 mm ²	Section de raccordement du conducteur, souple, max.	2,5 mm ²
Section de raccordement du conducteur, souple avec embout DIN 46228/4, min. 0,2 mm ²		Section de raccordement du conducteur, souple avec embout DIN 46228/4, max. 2,5 mm ²	

ACT20P-UI-AO-DO-LP-P**Weidmüller Interface GmbH & Co. KG**

Klingenbergstraße 26

D-32758 Detmold

Germany

www.weidmueller.com

Caractéristiques techniques**Conformité environnementale du produit**

REACH SVHC	Lead 7439-92-1
SCIP	2f6dd957-421a-46db-a0c2-cf1609156924

Note importante

Informations sur le produit	<p>L'ACT20P-UI-AO-DO-LP-X convertit et sépare les signaux courant, tension, potentiomètre et température (mA, A, mV, V, potentiomètre, RTD et TC). La fonction de transmission entre l'entrée et la sortie peut être réglée par le biais du programme de configuration à l'aide de fonctions prédéfinies (x0,5, x, x2) ou d'une table de fonctions à définir librement. L'appareil est alimenté via la boucle de courant de sortie.</p> <p>Caractéristiques</p> <ul style="list-style-type: none">• Configuration et diagnostic avec le logiciel FDT/DTM „WI-Manager”.• Les entrées actives ou passives de signal RTD, TC, potentiomètre, mV, V, mA et A sont à séparation galvanique totale.• L'entrée du signal TC comporte une compensation de soudure froide interne.• Sortie d'alarme (par exemple pour la surveillance de seuil, la détection d'erreurs de capteurs ou autres)• Isolation galvanique 3 voies entre l'entrée, la sortie/l'alimentation et la sortie d'alarme.• Séparation galvanique 3 voies entre entrée, sortie et alimentation.
-----------------------------	--

Agréments

Agréments



ROHS	Conforme
------	----------

Téléchargements

Agrément/Certificat/Document de conformité	Declaration of Conformity
Données techniques	CAD data – STEP
Logiciel	WI-Manager, DTM-Library for online installation Release notes for Weidmueller FDT-DTM Software version
Documentation utilisateur	Instruction sheet 20210120 Security Advisory - WI-Manager affected by MundM Software fdtCONTAINER vulnerability
Catalogue	Catalogues in PDF-format

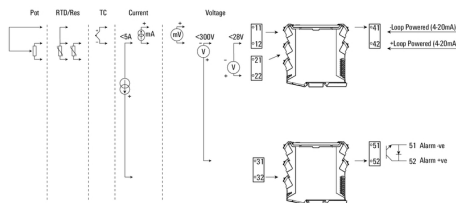
ACT20P-UI-AO-DO-LP-P

Weidmüller Interface GmbH & Co. KG
Klingenbergstraße 26
D-32758 Detmold
Germany

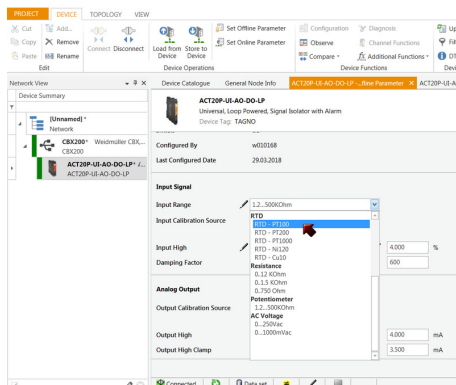
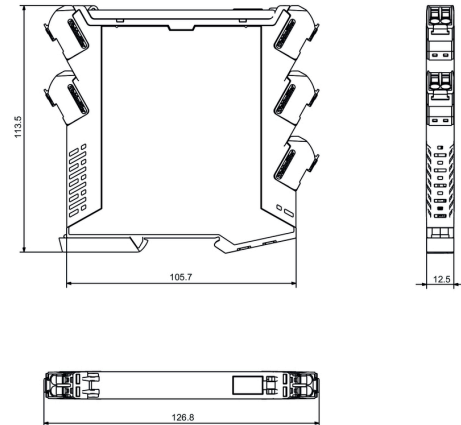
www.weidmueller.com

Dessins

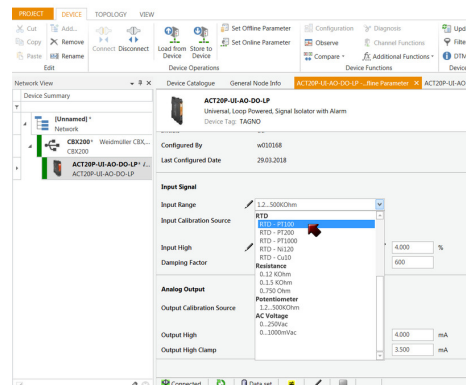
Connection diagram



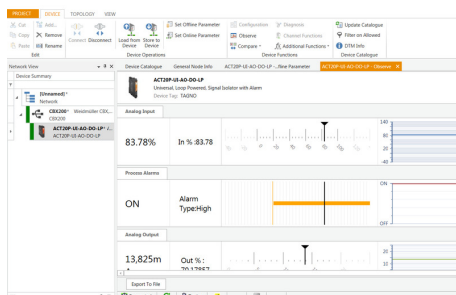
Dessin coté



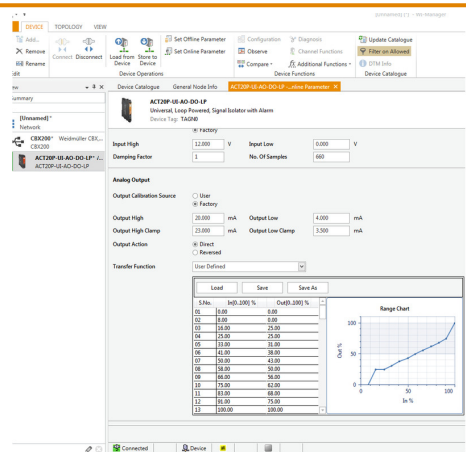
screenshot of configuration with FDT2 / DTM software



screenshot of configuration with FDT2 / DTM software



screenshot of "observe" with FDT2 / DTM software"



example of user defined transfer function for assigning customized output values

ACT20P-UI-AO-DO-LP-P

Weidmüller Interface GmbH & Co. KG

Klingenbergstraße 26

D-32758 Detmold

Germany

www.weidmueller.com

Accessoires

Vierge



ESG est le repère éprouvé au format MultiCard destiné à de nombreux appareils connus. Il en résulte un repérage de haute qualité avec un excellent contraste.

Différents types sont disponibles pour les appareils de fabricants tels que Siemens, ABB, Beckhoff, etc.

Les avantages en un coup d'œil :

- Étiquettes pour utilisation universelle ; encliquetables ou autocollantes selon le type
- Pour les appareils installés en série, tels que par ex. les disjoncteurs automatiques, nous proposons des repérages ESG à encliqueter sur un support de plaquettes.
- Impression individuelle en qualité laser suivant les spécifications

Pour impression personnalisée : Veuillez nous envoyer un fichier dans le format de notre logiciel de repérage M-Print PRO ou M-Print PRO Online (sans installation) pour vos spécifications de repérage.

Informations générales de commande

Type	ESG 6.6/11 BHZ 5.00/02	Version
Référence	1082490000	ESG, Repérage d'équipements et appareillages x 11 mm, PA
GTIN (EAN)	4032248845330	66, Couleur: blanc
Qté.	200 pièce(s)	

ACT20P-UI-AO-DO-LP-P**Weidmüller Interface GmbH & Co. KG**

Klingenbergstraße 26

D-32758 Detmold

Germany

www.weidmueller.com**Accessoires****Vierge**

ESG est le repère éprouvé au format MultiCard destiné à de nombreux appareils connus. Il en résulte un repérage de haute qualité avec un excellent contraste.

Différents types sont disponibles pour les appareils de fabricants tels que Siemens, ABB, Beckhoff, etc.

Les avantages en un coup d'œil :

- Étiquettes pour utilisation universelle ; encliquetables ou autocollantes selon le type
- Pour les appareils installés en série, tels que par ex. les disjoncteurs automatiques, nous proposons des repérages ESG à encliqueter sur un support de plaquettes.
- Impression individuelle en qualité laser suivant les spécifications

Pour impression personnalisée : Veuillez nous envoyer un fichier dans le format de notre logiciel de repérage M-Print PRO ou M-Print PRO Online (sans installation) pour vos spécifications de repérage.

Informations générales de commande

Type	ESG 8/13.5/43.3 SAI AU	Version
Référence	1912130000	ESG, Repérage d'équipements et appareillages x 13.5 mm, PA
GTIN (EAN)	4032248541164	66, Couleur: transparent
Qté.	5 pièce(s)	

Adaptateur de programmation**Informations générales de commande**

Type	CBX200 USB
Référence	8978580000
GTIN (EAN)	4032248813759
Qté.	1 pièce(s)