

**ACT20P-UI-2RCO-DC-P****Weidmüller Interface GmbH & Co. KG**

Klingenbergstraße 26

D-32758 Detmold

Germany

[www.weidmueller.com](http://www.weidmueller.com)**Illustration du produit**

FDT2

**ACT20P : la solution polyvalente**

- Convertisseurs de signaux précis et hautement fonctionnels
- Les leviers d'extraction facilitent la manipulation

**Informations générales de commande**

Version	Surveillance de seuil, Entrée : U, I, R, 9 universel, Sortie : relais x 2, Entrée : température, R, U, I, Sortie relais, Alimentation électrique 24 V DC
Référence	<a href="#">2456840000</a>
Type	ACT20P-UI-2RCO-DC-P
GTIN (EAN)	4050118471779
Qté.	1 pièce(s)

**ACT20P-UI-2RCO-DC-P****Weidmüller Interface GmbH & Co. KG**

Klingenbergstraße 26

D-32758 Detmold

Germany

www.weidmueller.com

**Caractéristiques techniques****Dimensions et poids**

Profondeur	113,6 mm	Profondeur (pouces)	4,472 inch
Hauteur	127,1 mm	Hauteur (pouces)	5,004 inch
Largeur	22,5 mm	Largeur (pouces)	0,886 inch
Poids net	228 g		

**Températures**

Température de stockage	-20 °C...70 °C	Température de fonctionnement	-20 °C...65 °C
Humidité à la température de fonctionnement	0...95 % (sans condensation)	Humidité	10...90 % (sans condensation)

**Probabilité d'échec**

SIL selon IEC 61508	Aucun	MTBF	180 a
---------------------	-------	------	-------

**Classifications**

ETIM 6.0	EC002654	ETIM 7.0	EC002654
ETIM 8.0	EC002654	ETIM 9.0	EC002654
ECLASS 9.0	27-21-01-22	ECLASS 9.1	27-21-01-22
ECLASS 10.0	27-21-01-22	ECLASS 11.0	27-21-01-22
ECLASS 12.0	27-21-01-22	ECLASS 13.0	27-21-01-22

**Entrée**

Alimentation capteur	0,1 mA / 0,05 mA (en fonction de la plage de mesure) avec câble RTD, 24 V (avec boucle de 4-20 mA)	Capteur	Thermocouples : B, E, J, K, L, N, R, S, T, U, RTD: PT100, PT200, PT1000, Ni120, Cu10, 2 / 3 / 4 fils
Compensation de la longueur des câbles	$\leq \pm 0,002 \Omega$ selon la résistance du câble $\Omega$	Courant d'entrée	configurable, $\pm 25$ mA DC, $\pm 5$ A DC
Influence de la résistance du câble pour capteurs	5 $\Omega$ @ RTD- Kabel	Nombre d'entrées	1
Plage d'entrée de température	B: +100...+1820 °C, E: -270...+1000 °C, J: (-210...+1200 °C), K: -270...+1372 °C, L: +100...+900 °C, N: (-180...+1300 °C), R: -50...+1768 °C, S: -50...+1768 °C, T: -270...+400 °C, U: -200...+600 °C	Potentiomètre	1,2...500 k $\Omega$
Résistance	0...10 k $\Omega$ , 0...12 k $\Omega$ , 0...15 k $\Omega$	Résistance d'entrée entrée courant	40 $\Omega$
Résistance d'entrée entrée tension	2 M $\Omega$ , > 10 M $\Omega$	Tension d'entrée	configurable, $\pm 150$ mV DC, $\pm 600$ mV DC, $\pm 30$ V DC, $\pm 300$ V DC

**Sortie**

Nombre de sorties	2
-------------------	---

## ACT20P-UI-2RCO-DC-P

**Weidmüller Interface GmbH & Co. KG**

Klingenbergstraße 26

D-32758 Detmold

Germany

www.weidmueller.com

## Caractéristiques techniques

### Sortie (numérique)

Courant de commutation nominal		Fonction alarme	configurable, Valeurs seuils haute et basse, plage de la fenêtre, Temporisation alarme : 0...99 s, Hystérésis réglable, auto / manual reset
	200mA @ 110Vdc, 6A @ 24Vdc / 240Vac		
Fréquence de commutation, max.	20 Hz	Sorties digitales	2
Tension de commutation AC, max.	250 V	Tension de commutation DC, max.	110 V
Type	2 contacts inverseurs, Réglable normal / inverse, Fréquence de commutation 20 Hz		

### Caractéristiques générales

Coefficient de température		Configuration	Avec logiciel FDT/DTM, ou via afficheur 7 segments, boutons-poussoirs et bouton rotatif directement sur l'appareil, Nécessite un adaptateur de configuration 8978580000 CBX200 USB
	< 0,02 °C de la plage de mesure / °C, 350 ppm/K		
Consommation de puissance	≤ 3,5 W, <2 W	Dérive à long terme	0,1 % / 10.000 h
Erreur de compensation de soudure froide		Isolation galvanique	Isolateur 4 voies, Entrée pour alimentation / Alarme 1 / Alarme 2, oui, entre entrée / sortie / alimentation
	±2,0 °C @ -20 °C - 70 °C		
Précision	< 0,1 % de la plage de mesure	Précision de reproductibilité	± 0,05 % de la valeur finale de la plage de mesure
Rail	TS 35	Réponse à un échelon	450 ms
Tension d'alimentation	9...60 V DC		

### Coordination de l'isolation

Catégorie de surtension	III	Degré de pollution	2
Isolation galvanique	Isolateur 4 voies, Entrée pour alimentation / Alarme 1 / Alarme 2, oui, entre entrée / sortie / alimentation	Normes CEM	
			EN 61326-1
Tension d'essai	0,3 kV	Tension d'isolation	4 kV (entrée / sortie)
Tension de tenue au choc	4 kV (1,2/50 µs)	Tension nominale (texte)	300 V <sub>eff</sub>

### Caractéristiques de raccordement

Type de raccordement	PUSH IN	Couple de serrage, min.	0,4 Nm
Couple de serrage, max.		Sections de raccordement, raccordement nominal	2,5 mm <sup>2</sup>
	0,6 Nm	Plage de serrage, max.	2,5 mm <sup>2</sup>
Plage de serrage, min.	0,5 mm <sup>2</sup>	Section de raccordement du conducteur, AWG, max.	AWG 14
Section de raccordement du conducteur, AWG, min.	AWG 26	Section de raccordement du conducteur, max.	2,5 mm <sup>2</sup>
Section de raccordement du conducteur, min.	0,2 mm <sup>2</sup>	Section de raccordement du conducteur, souple, max.	2,5 mm <sup>2</sup>
Section de raccordement du conducteur, souple, min.	0,2 mm <sup>2</sup>	Section de raccordement du conducteur, souple avec embout DIN 46228/4, max.	2,5 mm <sup>2</sup>
Section de raccordement du conducteur, souple avec embout DIN 46228/4, min.	0,2 mm <sup>2</sup>		

## ACT20P-UI-2RCO-DC-P

Weidmüller Interface GmbH &amp; Co. KG

Klingenbergstraße 26

D-32758 Detmold

Germany

www.weidmueller.com

## Caractéristiques techniques

## Conformité environnementale du produit

REACH SVHC	Lead 7439-92-1
SCIP	2f6dd957-421a-46db-a0c2-cf1609156924

## Note importante

Informations sur le produit	<p>Les appareils de la gamme ACT20P-UI-2RCO-XX-x enregistrent les signaux des capteurs de courant, de tension, des potentiomètres et de température (mA, A, mV, V, potentiomètre, RTD et TC). Ils comportent deux sorties relais indépendantes qui émettent une alarme dès que certains niveaux sont dépassés ou tombent en dessous des seuils prédéfinis.</p> <p>Propriétés</p> <ul style="list-style-type: none"><li>• Configuration et diagnostic avec le logiciel FDT/DTM « WI-Manager ».</li><li>• Configuration manuelle sur l'appareil réalisée via l'affichage à LED, au moyen de boutons et de codeurs rotatifs.</li><li>• Module de surveillance à 2 voies assurant diverses fonctions d'alarme : alarme de fenêtre, temporisation d'alarme, détection de rupture de fil, hystérésis et alarmes au niveau des seuils supérieur/inférieur.</li><li>• Les entrées de signal actives ou passives de RTD, TC, potentiomètre, tension et courant sont complètement isolées galvaniquement.</li><li>• Diagnostic à distance : rapport d'erreurs (par ex. rupture de câble) via le relais d'état.</li><li>• État de fonctionnement et état des relais indiqués par les LED en face avant.</li><li>• Isolation galvanique 4 voies entre l'entrée, la sortie et l'alimentation électrique.</li></ul>
-----------------------------	---

## Agréments

Agréments



Agréments	CULUS;
ROHS	Conforme

## Téléchargements

Agrément/Certificat/Document de conformité	<a href="#">Declaration of Conformity</a>
Données techniques	<a href="#">CAD data – STEP</a>
Logiciel	<a href="#">WI-Manager, DTM-Library for online installation</a> <a href="#">Release notes for Weidmueller FDT-DTM Software version</a>
Documentation utilisateur	<a href="#">Device description – Instruction sheet</a> <a href="#">20210120 Security Advisory - WI-Manager affected by MundM Software fdtCONTAINER vulnerability</a>
Catalogue	<a href="#">Catalogues in PDF-format</a>

## ACT20P-UI-2RCO-DC-P

**Weidmüller Interface GmbH & Co. KG**  
Klingenbergstraße 26  
D-32758 Detmold  
Germany

[www.weidmueller.com](http://www.weidmueller.com)

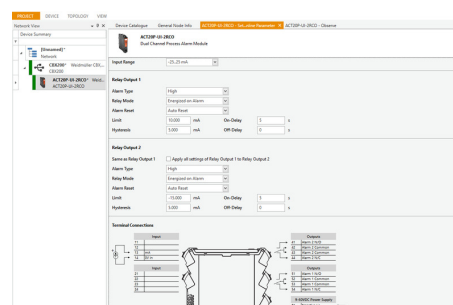
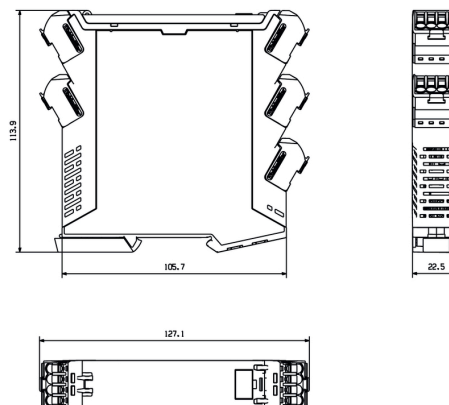
## Dessins

### Dessin coté

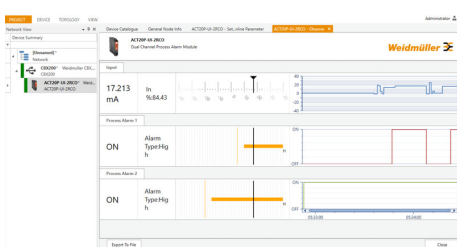


Removable terminals

### Similaire à l'illustration

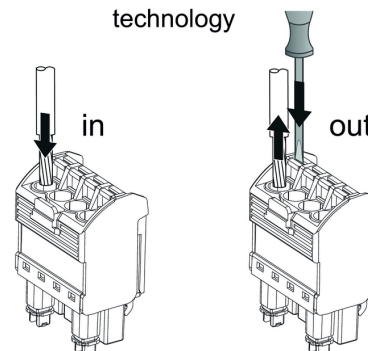


screenshot of configuration with FDT2 / DTM software



screenshot of configuration with FDT2 / DTM software

### PUSH IN technology



## ACT20P-UI-2RCO-DC-P

Weidmüller Interface GmbH &amp; Co. KG

Klingenbergstraße 26

D-32758 Detmold

Germany

www.weidmueller.com

## Accessoires

## Adaptateur de programmation



## Informations générales de commande

Type	CBX200 USB
Référence	<a href="#">8978580000</a>
GTIN (EAN)	4032248813759
Qté.	1 pièce(s)

## Vierge



ESG est le repère éprouvé au format MultiCard destiné à de nombreux appareils connus. Il en résulte un repérage de haute qualité avec un excellent contraste.

Différents types sont disponibles pour les appareils de fabricants tels que Siemens, ABB, Beckhoff, etc.

Les avantages en un coup d'œil :

- Étiquettes pour utilisation universelle ; encliquetables ou autocollantes selon le type
- Pour les appareils installés en série, tels que par ex. les disjoncteurs automatiques, nous proposons des repérages ESG à encliqueter sur un support de plaquettes.
- Impression individuelle en qualité laser suivant les spécifications

**Pour impression personnalisée :** Veuillez nous envoyer un fichier dans le format de notre logiciel de repérage M-Print PRO ou M-Print PRO Online (sans installation) pour vos spécifications de repérage.

## Informations générales de commande

Type	ESG 6.6/20 BHZ 5.00/04	Version
Référence	<a href="#">1082540000</a>	ESG, Repérage d'équipements et appareillages x 20 mm, PA
GTIN (EAN)	4032248845439	66, Couleur: blanc
Qté.	200 pièce(s)	

## ACT20P-UI-2RCO-DC-P

Weidmüller Interface GmbH &amp; Co. KG

Klingenbergstraße 26

D-32758 Detmold

Germany

www.weidmueller.com

## Accessoires

## Vierge



ESG est le repère éprouvé au format MultiCard destiné à de nombreux appareils connus. Il en résulte un repérage de haute qualité avec un excellent contraste.

Différents types sont disponibles pour les appareils de fabricants tels que Siemens, ABB, Beckhoff, etc.

Les avantages en un coup d'œil :

- Étiquettes pour utilisation universelle ; encliquetables ou autocollantes selon le type
- Pour les appareils installés en série, tels que par ex. les disjoncteurs automatiques, nous proposons des repérages ESG à encliqueter sur un support de plaquettes.
- Impression individuelle en qualité laser suivant les spécifications

**Pour impression personnalisée :** Veuillez nous envoyer un fichier dans le format de notre logiciel de repérage M-Print PRO ou M-Print PRO Online (sans installation) pour vos spécifications de repérage.

## Informations générales de commande

Type	ESG 8/13.5/43.3 SAI AU	Version
Référence	<a href="#">1912130000</a>	ESG, Repérage d'équipements et appareillages x 13.5 mm, PA
GTIN (EAN)	4032248541164	66, Couleur: transparent
Qté.	5 pièce(s)	

## ACT20P-UI-2RCO-DC-P

**Weidmüller Interface GmbH & Co. KG**  
Klingenbergstraße 26  
D-32758 Detmold  
Germany

[www.weidmueller.com](http://www.weidmueller.com)

## Dessins

