

ACT20X-HUI-SAO-P

Weidmüller Interface GmbH & Co. KG

Klingenbergstraße 26

D-32758 Detmold

Germany

www.weidmueller.com

Illustration du produit,
Similaire à l'illustration

câbles de dérivation. Le module Line In

Informations générales de commande

Version	Convertisseurs-isolateurs de signaux EX, Sortie EX : U, I, R, 9, Sortie sûre : 4 - 20 mA / relais, 1 voie
Référence	2456200000
Type	ACT20X-HUI-SAO-P
GTIN (EAN)	4050118471601
Qté.	1 pièce(s)

ACT20X-HUI-SAO-P**Weidmüller Interface GmbH & Co. KG**

Klingenbergstraße 26

D-32758 Detmold

Germany

www.weidmueller.com**Caractéristiques techniques****Dimensions et poids**

Profondeur	114,6 mm	Profondeur (pouces)	4,512 inch
Hauteur	127,3 mm	Hauteur (pouces)	5,012 inch
Largeur	22,5 mm	Largeur (pouces)	0,886 inch
Poids net	202 g		

Températures

Température de stockage	-20 °C...85 °C	Température de fonctionnement	-20 °C...60 °C
Humidité	0...95 % (sans condensation)		

Probabilité d'échec

SIL PAPER	SIL certificate	SIL selon IEC 61508	2
-----------	-----------------	---------------------	---

Classifications

ETIM 6.0	EC002653	ETIM 7.0	EC002653
ETIM 8.0	EC002653	ETIM 9.0	EC002653
ECLASS 9.0	27-21-01-20	ECLASS 9.1	27-21-01-20
ECLASS 10.0	27-21-01-20	ECLASS 11.0	27-21-01-20
ECLASS 12.0	27-21-01-20	ECLASS 13.0	27-21-01-20

Assembling

Position de montage	horizontal ou vertical	Rail	TS 35
Type de montage	Rail DIN		

ACT20X-HUI-SAO-P

Weidmüller Interface GmbH & Co. KG

Klingenbergstraße 26

D-32758 Detmold

Germany

www.weidmueller.com

Caractéristiques techniques

Entrée EX

Alimentation capteur	Capteur	2 / 3 / 4 fils, RTD : PT10, PT20, PT50, PT100, PT250, PT300, PT400, PT500, PT1000, Ni50, Ni100, Ni120, Ni1000, Thermocouples : B, E, J, K, N, R, S, T ; selon IEC 60584-1 et L, U selon DIN43710, Potentiomètre, Résistance : 0 - 12 kΩ
	21,4...16,5 V DC / 0...20 mA	
Courant d'entrée	Plage d'entrée de température	configurable, PT100: -200...+850 °C, PT200: -200...+850 °C, PT1000: -200...+850 °C, Ni100: -60°C...+250 °C, Ni120: -80 °C...+320 °C, Ni1000: -60°C...+250 °C, B: +100...+1820 °C, E: (-100...+1000 °C), J: (-100...+1200 °C), K: (-180...+1372 °C), L: (-200...+900 °C), N: (-180...+1300 °C), R: (-50...+1760 °C), S: (-50...+1760 °C), T: (-200...+400 °C), U: (-200...+600 °C), W3: (0...+2300 °C), W5: (0...+2300 °C), LR: (-200...+800 °C)
	0...20 mA, 4...20 mA	
Potentiomètre	10 Ω à 10 kΩ	Résistance d'entrée
Résistance d'entrée entrée courant	20 Ω + PTC 50 Ω	Résistance d'entrée entrée tension
Résistance des conducteurs dans le circuit de mesure	≤ 50 Ω	Tension d'entrée
Type	circuit de courant à sécurité intrinsèque	configurable, 0...1 V DC, 0,2...1 V DC, 1...5 V DC, 0...(5)10 V, 2...10 V DC

Sortie

Courant de faible impédance	Courant de sortie	0...23 mA, configurable : 0...20 / 4...20 / 20...0 / 20...4 mA, configurable niveau bas (3,5 mA) / niveau haut (23 mA) @ erreur
	≤ 600 Ω	
Limitation du signal de sortie	3,8...20,5 mA / 0...20,5 mA (en fonction de la plage)	Type
		actif (comme source de courant) ou passif (comme consommateur de courant)

Sortie numérique

Courant permanent	Fonction	Seuils de commutation configurables, Fonction fenêtre, Capteur erreur
	≤ 2 A AC/DC (plage sûre, zone 2)	
Fréquence de commutation, max.	Puissance nominale	≤ 500 VA / 60 W (plage sûre) ≤ 16 VA / 32 W (zone 2)
	20 Hz	
Tension nominale de commutation	Type	Relais, 1 ouverture / 1 fermeture
	≤ 250 V AC / 30 V DC (plage sûr) ≤ 32 V AC / 32 V DC (zone 2)	

ACT20X-HUI-SAO-P

Weidmüller Interface GmbH & Co. KG

Klingenbergstraße 26

D-32758 Detmold

Germany

www.weidmueller.com

Caractéristiques techniques

Sortie d'alarme

Courant permanent	$\leq 0,5 \text{ A AC} / 0,3 \text{ A DC}$ (zone sûre), $\leq 0,5 \text{ A AC} / 1 \text{ A DC}$ (zone 2)	Fonction alarme	Court-circuit en entrée, Court-circuit à l'entrée, Pas de tension d'alimentation, Erreur de l'appareil
Puissance nominale	$\leq 62,5 \text{ VA} / 32 \text{ W}$ (plage sûre) $\leq 16 \text{ VA} / 32 \text{ W}$ (zone 2)	Tension nominale de commutation	$\leq 125 \text{ V AC} / 110 \text{ V DC}$ (plage sûre) $\leq 32 \text{ V AC} / 32 \text{ V DC}$ (zone 2)
Type	Relais d'état, 1 NC (sans tension)		

Caractéristiques générales

Configuration	Avec logiciel FDT/DTM, Nécessite un adapta- teur de configuration 8978580000 CBX200 USB	Consommation de puissance	$\leq 2,1 \text{ W}$
Degré de protection	IP20	Humidité	0...95 % (sans condensa- tion)
Tension d'alimentation	19,2...31,2 V DC	Type de raccordement	PUSH IN

Coordination de l'isolation

Normes	EN 61010-1	Normes CEM	EN 61326-1
Tension d'isolation	2,6 kV (entrée / sortie)	Tension nominale (texte)	300 V

Données pour applications Ex (ATEX)

Courant I_0	18,4 mA	Lieu d'installation	Appareil installé en zone sûre, zone 2
Puissance P_0	40 mW	Repérage :	II (1) G [Ex ia Ga] IIC/IIB/ IIA, I (M1) [Ex ia Ma] I, II (1) G [Ex ia Ga] IIC, II (1) D [Ex ia Da] IIIC
Tension U_0	8,7 V DC		

Caractéristiques techniques de sécurité de base

Description of the "safe state"	analogue Output $\leq 3,6 \text{ mA}$ or output $\geq 21 \text{ mA}$, de- energized (relay output)	Diagnostic test interval	30 s
T_{proof}	4 a	Total failure rate for safe detected failures (λ_{SD})	0 FIT
Type d'appareil	B	Tolérance du hardware aux erreurs (HFT)	0
Catégorie de sécurité	SIL 2	Relay lifetime	100000 times
Safe Failure Fraction (SFF)	93 %	Mean Time To Repair (MTTR)	24 h
Total failure rate for safe undetected fai- lures (λ_{SU})	278 FIT	Total failure rate for dangerous detected failures (λ_{DD})	352 FIT
Total failure rate for dangerous undetec- ted failures (λ_{DU})	43 FIT	Probabilité de défaut PFH	$4,33 \times 10^{-8} \text{ h}^{-1}$
Demand mode	High	Demand rate	3 000 s
Demand response time	Signal input: $<0,5 \text{ s}$ (opto output), Temperature in- put: $<1,1 \text{ s}$ (opto output)		

ACT20X-HUI-SAO-P

Weidmüller Interface GmbH & Co. KG

Klingenbergstraße 26

D-32758 Detmold

Germany

www.weidmueller.com

Caractéristiques techniques

Caractéristiques techniques de sécurité Low demand mode

Average Probability of Failure on Demand (PFD _{avg})	2.82×10^{-4} ($T_{\text{proof}} = 1$ year), 4.63×10^{-4} ($T_{\text{proof}} = 2$ years), 1.00×10^{-3} ($T_{\text{proof}} = 5$ years), données supplémentaires dans le manuel de sécurité
--	--

Caractéristiques de raccordement

Type de raccordement	PUSH IN	Section de raccordement du conducteur, AWG, min.	AWG 26
Section de raccordement du conducteur, AWG, max.	AWG 14	Section de raccordement du conducteur, min.	0,2 mm ²
Section de raccordement du conducteur, max.	2,5 mm ²	Section de raccordement du conducteur, souple, min.	0,2 mm ²
Section de raccordement du conducteur, souple, max.	2,5 mm ²	Section de raccordement du conducteur, souple avec embout DIN 46228/4, min.	0,2 mm ²
Section de raccordement du conducteur, souple avec embout DIN 46228/4, max.	2,5 mm ²		

Garantie

Période	3 ans
---------	-------

Conformité environnementale du produit

REACH SVHC	Lead 7439-92-1
SCIP	2f6dd957-421a-46db-a0c2-cf1609156924

Agréments

Agréments



ROHS	Conforme
UL File Number Search	Site Web UL
N° de certificat (cULus)	E337701

ACT20X-HUI-SAO-P**Weidmüller Interface GmbH & Co. KG**

Klingenbergstraße 26

D-32758 Detmold

Germany

www.weidmueller.com**Caractéristiques techniques****Téléchargements**

Agrément/Certificat/Document de conformité

[Certification SIL](#)
[Certification DNV GL](#)
[Certification ATEX](#)
[Certification IECEx](#)
[Certification UL](#)
[Declaration of Conformity](#)

Données techniques

[CAD data – STEP](#)

Logiciel

[WI-Manager, DTM-Library for online installation](#)
[Release notes for Weidmueller FDT-DTM Software version](#)

Documentation utilisateur

[Safety Manual for SIL application](#)
[Instruction sheet](#)
[Handbuch ACT20X- Serie, deutsch](#)
[Manual ACT20X- series, english](#)
[20210120 Security Advisory - WI-Manager affected by MundM Software fdtCONTAINER vulnerability](#)

Catalogue

[Catalogues in PDF-format](#)

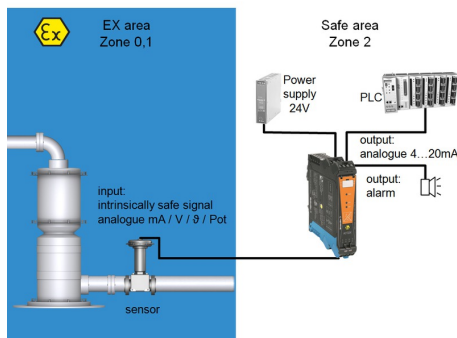
ACT20X-HUI-SAO-P

Weidmüller Interface GmbH & Co. KG
Klingenbergstraße 26
D-32758 Detmold
Germany

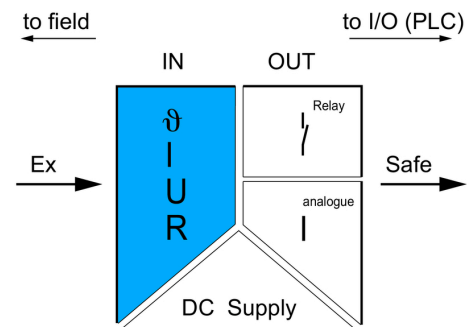
www.weidmueller.com

Dessins

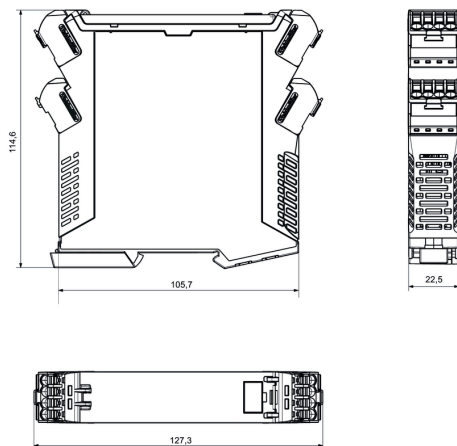
Application



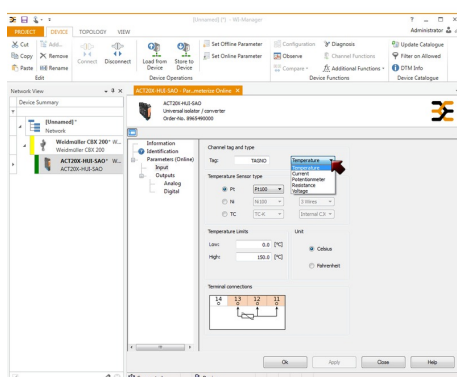
Block diagram



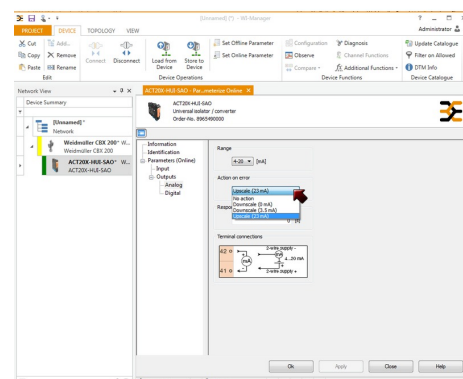
Dessin coté



Similaire à l'illustration



screenshot of temperature input configuration with FDT2 / DTM software



screenshot of output configuration with FDT2 / DTM software

ACT20X-HUI-SAO-P

Weidmüller Interface GmbH & Co. KG

Klingenbergstraße 26

D-32758 Detmold

Germany

www.weidmueller.com

Accessoires

Vierge



ESG est le repère éprouvé au format MultiCard destiné à de nombreux appareils connus. Il en résulte un repérage de haute qualité avec un excellent contraste.

Différents types sont disponibles pour les appareils de fabricants tels que Siemens, ABB, Beckhoff, etc.

Les avantages en un coup d'œil :

- Étiquettes pour utilisation universelle ; encliquetables ou autocollantes selon le type
- Pour les appareils installés en série, tels que par ex. les disjoncteurs automatiques, nous proposons des repérages ESG à encliqueter sur un support de plaquettes.
- Impression individuelle en qualité laser suivant les spécifications

Pour impression personnalisée : Veuillez nous envoyer un fichier dans le format de notre logiciel de repérage M-Print PRO ou M-Print PRO Online (sans installation) pour vos spécifications de repérage.

Informations générales de commande

Type	ESG 6.6/20 BHZ 5.00/04	Version
Référence	1082540000	ESG, Repérage d'équipements et appareillages x 20 mm, PA
GTIN (EAN)	4032248845439	66, Couleur: blanc
Qté.	200 pièce(s)	

ACT20X-HUI-SAO-P**Weidmüller Interface GmbH & Co. KG**

Klingenbergstraße 26

D-32758 Detmold

Germany

www.weidmueller.com**Accessoires****Vierge**

ESG est le repère éprouvé au format MultiCard destiné à de nombreux appareils connus. Il en résulte un repérage de haute qualité avec un excellent contraste.

Différents types sont disponibles pour les appareils de fabricants tels que Siemens, ABB, Beckhoff, etc.

Les avantages en un coup d'œil :

- Étiquettes pour utilisation universelle ; encliquetables ou autocollantes selon le type
- Pour les appareils installés en série, tels que par ex. les disjoncteurs automatiques, nous proposons des repérages ESG à encliqueter sur un support de plaquettes.
- Impression individuelle en qualité laser suivant les spécifications

Pour impression personnalisée : Veuillez nous envoyer un fichier dans le format de notre logiciel de repérage M-Print PRO ou M-Print PRO Online (sans installation) pour vos spécifications de repérage.

Informations générales de commande

Type	ESG 8/13.5/43.3 SAI AU	Version
Référence	1912130000	ESG, Repérage d'équipements et appareillages x 13.5 mm, PA
GTIN (EAN)	4032248541164	66, Couleur: transparent
Qté.	5 pièce(s)	

Adaptateur de programmation**Informations générales de commande**

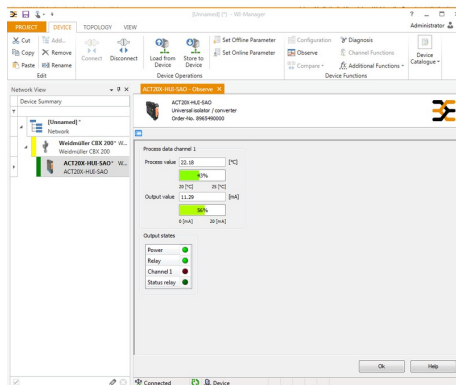
Type	CBX200 USB
Référence	8978580000
GTIN (EAN)	4032248813759
Qté.	1 pièce(s)

ACT20X-HUI-SAO-P

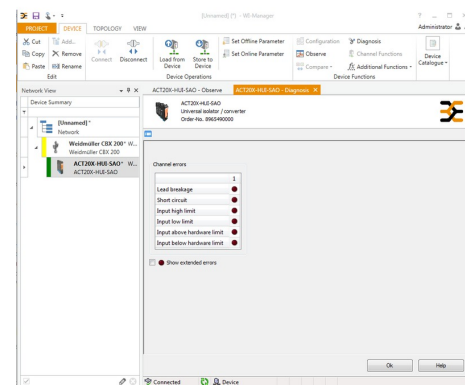
Weidmüller Interface GmbH & Co. KG
Klingenbergstraße 26
D-32758 Detmold
Germany

www.weidmueller.com

Dessins



screenshot of "observe" with FDT2 / DTM software



screenshot of "diagnosis" with FDT2 / DTM software

Connection diagram

