

ACT20X-2HTI-2SAO-P**Weidmüller Interface GmbH & Co. KG**

Klingenbergstraße 26

D-32758 Detmold

Germany

www.weidmueller.com

**Illustration du produit,
Similaire à l'illustration**

La famille FBCon Dk 6 a été développée pour la

Informations générales de commande

Version	Convertisseurs-isolateurs de signaux EX, Entrée EX : I,9, Sortie sûre : 4 - 20 mA, 2 voies
Référence	2456190000
Type	ACT20X-2HTI-2SAO-P
GTIN (EAN)	4050118471588
Qté.	1 pièce(s)

ACT20X-2HTI-2SAO-P**Weidmüller Interface GmbH & Co. KG**

Klingenbergstraße 26

D-32758 Detmold

Germany

www.weidmueller.com**Caractéristiques techniques****Dimensions et poids**

Profondeur	114,6 mm	Profondeur (pouces)	4,512 inch
Hauteur	127,3 mm	Hauteur (pouces)	5,012 inch
Largeur	22,5 mm	Largeur (pouces)	0,886 inch
Poids net	180 g		

Températures

Température de stockage	-20 °C...85 °C	Température de fonctionnement	-20 °C...60 °C
Humidité	0...95 % (sans condensation)		

Probabilité d'échec

SIL PAPER	SIL certificate	SIL selon IEC 61508	2
MTBF	111 a		

Classifications

ETIM 6.0	EC002919	ETIM 7.0	EC002919
ETIM 8.0	EC002919	ETIM 9.0	EC002919
ECLASS 9.0	27-21-01-29	ECLASS 9.1	27-21-01-29
ECLASS 10.0	27-21-01-29	ECLASS 11.0	27-21-01-29
ECLASS 12.0	27-21-01-29	ECLASS 13.0	27-21-01-29

Assembling

Position de montage	horizontal ou vertical	Rail	TS 35
Type de montage	Rail DIN		

ACT20X-2HTI-2SAO-P

Weidmüller Interface GmbH & Co. KG

Klingenbergstraße 26

D-32758 Detmold

Germany

www.weidmueller.com

Caractéristiques techniques

Entrée EX

Capteur	2 / 3 / 4 fils, RTD : PT10, PT20, PT50, PT100, PT250, PT300, PT400, PT500, PT1000, Ni50, Ni100, Ni120, Ni1000, Thermocouples : B, E, J, K, N, R, S, T ; selon IEC 60584-1 et L, U selon DIN43710	Courant d'entrée	0...20 mA, 4...20mA
Plage d'entrée de température	configurable, PT100: -200...+850 °C, PT200: -200...+850 °C, PT1000: -200...+850 °C, NI100: -60°C...+250 °C, NI120: -80 °C...+320 °C, NI1000: -60°C...+250 °C, B: +100...+1820 °C, E: (-100...+1000 °C), J: (-100...+1200 °C), K: (-180...+1372 °C), L: (-200...+900 °C), N: (-180...+1300 °C), R: (-50...+1760 °C), S: (-50...+1760 °C), T: (-200...+400 °C), U: (-200...+600 °C), W3: (0...+2300 °C), W5: (0...+2300 °C), LR: (-200...+800 °C)	Résistance d'entrée entrée courant	20 Ω + PTC 50 Ω
Résistance des conducteurs dans le circuit de mesure	$\leq 50 \Omega$	Type	circuit de courant à sécurité intrinsèque, RTD, TC, DC mA

Sortie

Courant de faible impédance	$\leq 600 \Omega$	Courant de sortie	0...23 mA, configurable : 0...20 / 4...20 / 20...0 / 20...4 mA, configurable niveau bas (3,5 mA) / niveau haut (23 mA) @ erreur
Effet de la résistance de charge	$\leq 0,01 \%$ de la plage / 100 Ω	Limitation du signal de sortie	3,8...20,5 mA / 0...20,5 mA (en fonction de la plage)
Type	actif (comme source de courant) ou passif (comme consommateur de courant)		

Sortie d'alarme

Courant permanent	$\leq 0,5 \text{ A AC} / 0,3 \text{ A DC}$ (zone sûre), $\leq 0,5 \text{ A AC} / 1 \text{ A DC}$ (zone 2)	Fonction alarme	Rupture de ligne en entrée, Court-circuit en entrée, Pas de tension d'alimentation, Erreur de l'appareil
Puissance nominale	$\leq 62,5 \text{ VA} / 32 \text{ W}$ (plage sûre) $\leq 16 \text{ VA} / 32 \text{ W}$ (zone 2)	Tension nominale de commutation	$\leq 125 \text{ V AC} / 110 \text{ V DC}$ (plage sûre) $\leq 32 \text{ V AC} / 32 \text{ V DC}$ (zone 2)
Type	Relais d'état, 1 NC (sans tension)		

ACT20X-2HTI-2SAO-P
Weidmüller Interface GmbH & Co. KG

Klingenbergstraße 26

D-32758 Detmold

Germany

www.weidmueller.com
Caractéristiques techniques
Caractéristiques générales

Configuration	Avec logiciel FDT/DTM, Nécessite un adapta- teur de configuration 8978580000 CBX200 USB	Consommation de puissance	≤ 1,4 W
Degré de protection	IP20	Humidité	0...95 % (sans condensa- tion)
Réponse à un échelon	≤ 400 ms (avec courant), ≤ 1 s (avec température)	Tension d'alimentation	19,2...31,2 V DC
Type de raccordement	PUSH IN		

Coordination de l'isolation

Normes	EN 61010-1	Normes CEM	EN 61326-1
Tension d'isolation	2,6 kV (entrée / sortie)	Tension nominale (texte)	300 V

Données pour applications Ex (ATEX)

Courant I_0	18,4 mA	Lieu d'installation	Appareil installé en zone sûre, zone 2
Puissance P_0	40 mW	Repérage :	II (1) G [Ex ia Ga] IIC/IIB/ IIA, II (1) D [Ex ia Da] IIIC, I (M1) [Ex ia Ma] I
Tension U_0	8,7 V DC		

Caractéristiques techniques de sécurité de base

Description of the "safe state"	analogue Output ≤ 3.6 mA or output ≥ 21 mA	Diagnostic test interval	30 s
T_{proof}	3 a	Total failure rate for safe detected failures (λ_{SD})	0 FIT
Type d'appareil	B	Tolérance du hardware aux erreurs (HFT)	0
Catégorie de sécurité	SIL 2	Safe Failure Fraction (SFF)	90 %
Mean Time To Repair (MTTR)	24 h	Total failure rate for safe undetected fai- lures (λ_{SU})	234 FIT
Total failure rate for dangerous detected failures (λ_{DD})	367 FIT	Total failure rate for dangerous undetec- ted failures (λ_{DU})	61 FIT
Probabilité de défaut PFH	$6.1 \times 10^{-8} h^{-1}$	Demand mode	High
Demand rate	3 000 s	Demand response time	Signal input: <0.5 s (opto output), Temperature in- put: <1.1 s (opto output)

Caractéristiques techniques de sécurité Low demand mode

Average Probability of Failure on De- mand (PFD_{avg})	3.96×10^{-4} ($T_{proof} = 1$ year), 6.5×10^{-4} ($T_{proof} = 2$ years), 1.41×10^{-4} ($T_{proof} =$ 5 years)
---	---

ACT20X-2HTI-2SAO-P**Weidmüller Interface GmbH & Co. KG**

Klingenbergstraße 26

D-32758 Detmold

Germany

www.weidmueller.com

Caractéristiques techniques**Caractéristiques de raccordement**

Type de raccordement	PUSH IN	Section de raccordement du conducteur, AWG, min.	AWG 26
Section de raccordement du conducteur, AWG, max.	AWG 14	Section de raccordement du conducteur, min.	0,2 mm ²
Section de raccordement du conducteur, max.	2,5 mm ²	Section de raccordement du conducteur, souple, min.	0,2 mm ²
Section de raccordement du conducteur, souple, max.	2,5 mm ²	Section de raccordement du conducteur, souple avec embout DIN 46228/4, min.	0,2 mm ²
Section de raccordement du conducteur, souple avec embout DIN 46228/4, max.	2,5 mm ²		

Garantie

Période	3 ans
---------	-------

Conformité environnementale du produit

REACH SVHC	Lead 7439-92-1
SCIP	2f6dd957-421a-46db-a0c2-cf1609156924

Agréments

Agréments



ROHS	Conforme
UL File Number Search	Site Web UL
N° de certificat (cULus)	E337701

Téléchargements

Agrément/Certificat/Document de conformité	Certification SIL Certification DNV GL Application notes – Certification ATEX Application notes – Certification IECEx Application notes – Certification UL Declaration of Conformity
Données techniques	CAD data – STEP
Logiciel	WI-Manager, DTM-Library for online installation Release notes for Weidmueller FDT-DTM Software version
Documentation utilisateur	Safety Manual for SIL application Instruction sheet Handbuch ACT20X- Serie, deutsch Manual ACT20X- series, english 20210120 Security Advisory - WI-Manager affected by MundM Software fdtCONTAINER vulnerability
Catalogue	Catalogues in PDF-format

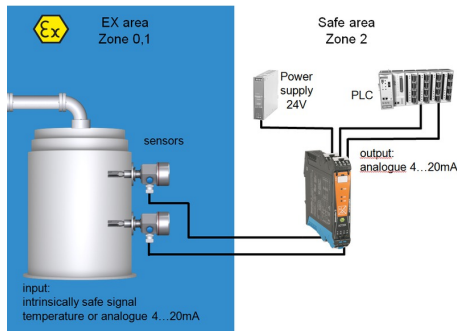
ACT20X-2HTI-2SAO-P

Weidmüller Interface GmbH & Co. KG
Klingenbergstraße 26
D-32758 Detmold
Germany

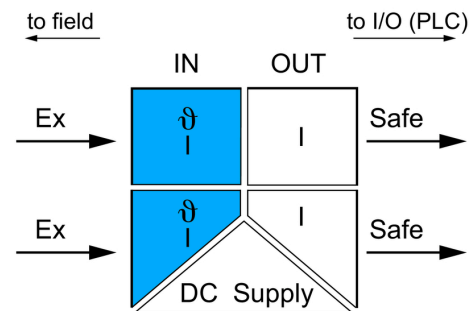
www.weidmueller.com

Dessins

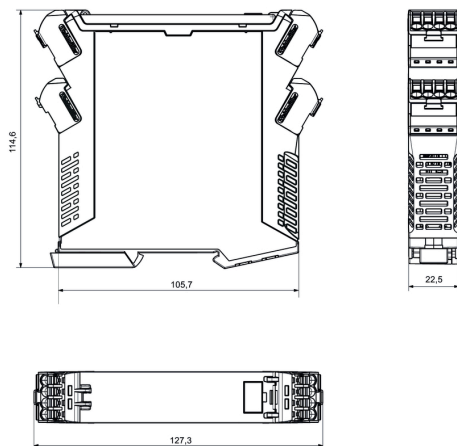
Application



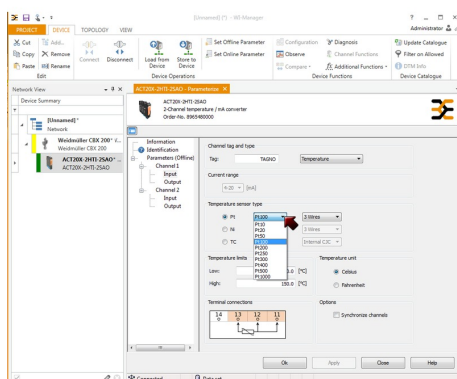
Block diagram



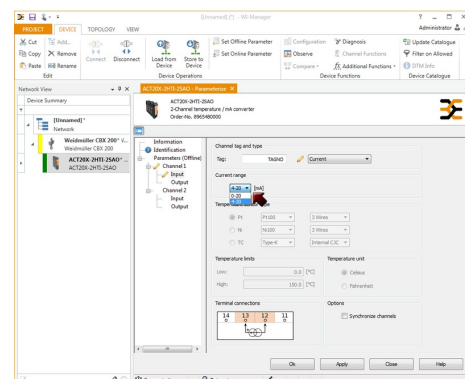
Dessin coté



Similaire à l'illustration



screenshot of temperature configuration
with FDT2 / DTM software



screenshot of current configuration
with FDT2 / DTM software

ACT20X-2HTI-2SAO-P

Weidmüller Interface GmbH & Co. KG

Klingenbergstraße 26

D-32758 Detmold

Germany

www.weidmueller.com

Accessoires

Vierge



ESG est le repère éprouvé au format MultiCard destiné à de nombreux appareils connus. Il en résulte un repérage de haute qualité avec un excellent contraste.

Différents types sont disponibles pour les appareils de fabricants tels que Siemens, ABB, Beckhoff, etc.

Les avantages en un coup d'œil :

- Étiquettes pour utilisation universelle ; encliquetables ou autocollantes selon le type
- Pour les appareils installés en série, tels que par ex. les disjoncteurs automatiques, nous proposons des repérages ESG à encliqueter sur un support de plaquettes.
- Impression individuelle en qualité laser suivant les spécifications

Pour impression personnalisée : Veuillez nous envoyer un fichier dans le format de notre logiciel de repérage M-Print PRO ou M-Print PRO Online (sans installation) pour vos spécifications de repérage.

Informations générales de commande

Type	ESG 8/13.5/43.3 SAI AU	Version
Référence	1912130000	ESG, Repérage d'équipements et appareillages x 13.5 mm, PA
GTIN (EAN)	4032248541164	66, Couleur: transparent
Qté.	5 pièce(s)	

Bornes de compensation de soudure froide



Informations générales de commande

Type	ACT20X-CJC-HTI-S PRT 11	Version
Référence	1160640000	Borne de compensation de soudure froide (CJC) pour le module
GTIN (EAN)	4032248948345	thermique ACT20X, capteur PT100 intégré, Repérage pour voie 1
Qté.	1 pièce(s)	(11,12,13,14)
Type	ACT20X-CJC-HTI-S PRT 21	Version
Référence	1160650000	Borne de compensation de soudure froide (CJC) pour le module
GTIN (EAN)	4032248948352	thermique ACT20X, capteur PT100 intégré, Repérage pour voie 2
Qté.	1 pièce(s)	(21,22,23,24)

ACT20X-2HTI-2SAO-P**Weidmüller Interface GmbH & Co. KG**

Klingenbergstraße 26

D-32758 Detmold

Germany

www.weidmueller.com**Accessoires****Vierge**

ESG est le repère éprouvé au format MultiCard destiné à de nombreux appareils connus. Il en résulte un repérage de haute qualité avec un excellent contraste.

Différents types sont disponibles pour les appareils de fabricants tels que Siemens, ABB, Beckhoff, etc.

Les avantages en un coup d'œil :

- Étiquettes pour utilisation universelle ; encliquetables ou autocollantes selon le type
- Pour les appareils installés en série, tels que par ex. les disjoncteurs automatiques, nous proposons des repérages ESG à encliqueter sur un support de plaquettes.
- Impression individuelle en qualité laser suivant les spécifications

Pour impression personnalisée : Veuillez nous envoyer un fichier dans le format de notre logiciel de repérage M-Print PRO ou M-Print PRO Online (sans installation) pour vos spécifications de repérage.

Informations générales de commande

Type	ESG 6.6/20 BHZ 5.00/04	Version
Référence	1082540000	ESG, Repérage d'équipements et appareillages x 20 mm, PA
GTIN (EAN)	4032248845439	66, Couleur: blanc
Qté.	200 pièce(s)	

Adaptateur de programmation**Informations générales de commande**

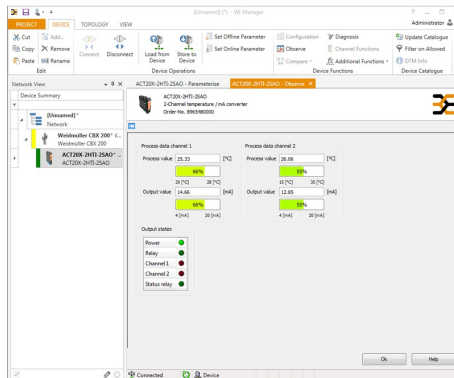
Type	CBX200 USB
Référence	8978580000
GTIN (EAN)	4032248813759
Qté.	1 pièce(s)

ACT20X-2HTI-2SAO-P

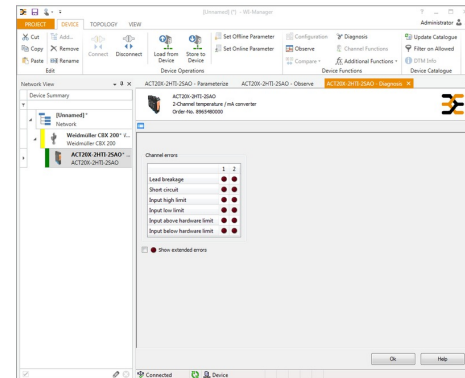
Weidmüller Interface GmbH & Co. KG
Klingenbergstraße 26
D-32758 Detmold
Germany

www.weidmueller.com

Dessins



screenshot of "observe" with FDT2 / DTM software



screenshot of "diagnosis" with FDT2 / DTM software

Connection diagram

