

**ACT20X-2HAI-2SAO-P****Weidmüller Interface GmbH & Co. KG**

Klingenbergstraße 26

D-32758 Detmold

Germany

[www.weidmueller.com](http://www.weidmueller.com)**Illustration du produit**

au bus de terrain sont alors connectés directement

**Informations générales de commande**

Version	Convertisseurs-isolateurs de signaux EX, Entrée EX : 4 - 20 mA, Sortie sûre : 4 - 20 mA, 2 voies
Référence	<a href="#">2456150000</a>
Type	ACT20X-2HAI-2SAO-P
GTIN (EAN)	4050118471281
Qté.	1 pièce(s)

## ACT20X-2HAI-2SAO-P

Weidmüller Interface GmbH &amp; Co. KG

Klingenbergstraße 26

D-32758 Detmold

Germany

www.weidmueller.com

## Caractéristiques techniques

## Dimensions et poids

Profondeur	114,6 mm	Profondeur (pouces)	4,512 inch
Hauteur	127,3 mm	Hauteur (pouces)	5,012 inch
Largeur	22,5 mm	Largeur (pouces)	0,886 inch
Poids net	212 g		

## Températures

Température de stockage	-20 °C...85 °C	Température de fonctionnement	-20 °C...60 °C
Humidité	0...95 % (sans condensation)		

## Probabilité d'échec

SIL PAPER	SIL certificate	SIL selon IEC 61508	2
MTBF	315 a		

## Classifications

ETIM 6.0	EC002653	ETIM 7.0	EC002653
ETIM 8.0	EC002653	ETIM 9.0	EC002653
ECLASS 9.0	27-21-01-20	ECLASS 9.1	27-21-01-20
ECLASS 10.0	27-21-01-20	ECLASS 11.0	27-21-01-20
ECLASS 12.0	27-21-01-20	ECLASS 13.0	27-21-01-20

## Assembling

Position de montage	horizontal ou vertical	Rail	TS 35
Type de montage	Rail de support à encliquetage		

## Entrée EX

Alimentation capteur	> 16 V DC	Chute de tension alimenté	<4.5 V
Chute de tension non alimenté	<6 V	Courant d'entrée	4...20mA
Ondulation résiduelle	<7.5 mV <sub>eff</sub>	Signal de sortie en cas de rupture de fil	<1 mA
Type	circuit de courant à sécurité intrinsèque, actif (comme source de courant) ou passif (comme consommateur de courant)		

## Sortie

Courant de faible impédance	≤ 600 Ω	Courant de sortie	4...20 mA
Limitation du signal de sortie	<28 mA	Stabilité de la charge	≤ 0,01 % de la valeur finale / 100 Ω
Type	actif (comme source de courant) ou passif (comme consommateur de courant)		

## ACT20X-2HAI-2SAO-P

**Weidmüller Interface GmbH & Co. KG**

Klingenbergstraße 26

D-32758 Detmold

Germany

www.weidmueller.com

## Caractéristiques techniques

### Sortie d'alarme

Courant permanent	$\leq 0,5 \text{ A AC} / 0,3 \text{ A DC}$ (zone sûre), $\leq 0,5 \text{ A AC} / 1 \text{ A DC}$ (zone 2)	Fonction alarme	Dépassement de la limite signal, Rupture de ligne en entrée, Pas de tension d'alimentation, Erreur de l'appareil
Puissance nominale	$\leq 62,5 \text{ VA} / 32 \text{ W}$ (plage sûre) $\leq 16 \text{ VA} / 32 \text{ W}$ (zone 2)	Tension nominale de commutation	$\leq 125 \text{ V AC} / 110 \text{ V DC}$ (plage sûre) $\leq 32 \text{ V AC} / 32 \text{ V DC}$ (zone 2)
Type	Relais d'état, 1 NC (sans tension)		

### Caractéristiques générales

Coefficient de température	$< 0,01 \text{ \% de la plage/}^{\circ}\text{C}$ (TU)	Configuration	Avec logiciel FDT/DTM, Nécessite un adaptateur de configuration 8978580000 CBX200 USB
Consommation de puissance	$\leq 1,9 \text{ W}$	Degré de protection	IP20
Humidité	0...95 % (sans condensation)	Précision	$< 0,1 \text{ \% d'étendue}$
Réponse à un échelon	$\leq 5 \text{ ms}$	Tension d'alimentation	19,2...31,2 V DC
Type de raccordement	PUSH IN		

### Coordination de l'isolation

Normes	EN 61010-1	Normes CEM	EN 61326-1
Tension d'isolation	2,6 kV (entrée / sortie)	Tension nominale (texte)	300 V

### Données pour applications Ex (ATEX)

Courant $I_0$	Boucle de courant 93 mA / externe 10 mA	Lieu d'installation	Appareil installé en zone sûre, zone 2
Puissance $P_0$	Boucle de courant 0,65 W / externe 0,1 W	Repérage :	II (1) G [Ex ia Ga] IIC/IIB/IIA, II (1) D [Ex ia Da] IIIC, I (M1) [Ex ia Ma] I
Tension $U_0$	Boucle de courant 28 V / externe 10 V		

### Caractéristiques techniques de sécurité de base

Description of the "safe state"	analogue Output $\leq 3,6 \text{ mA}$ or output $\geq 21 \text{ mA}$	$T_{\text{proof}}$	5 a
Total failure rate for safe detected failures ( $\lambda_{SD}$ )	0 FIT	Type d'appareil	A
Tolérance du hardware aux erreurs (HFT)	0	Catégorie de sécurité	SIL 2
Safe Failure Fraction (SFF)	85 %	Mean Time To Repair (MTTR)	24 h
Total failure rate for safe undetected failures ( $\lambda_{SU}$ )	164 FIT	Total failure rate for dangerous detected failures ( $\lambda_{DD}$ )	127 FIT
Total failure rate for dangerous undetected failures ( $\lambda_{DU}$ )	48 FIT	Probabilité de défaut PFH	$4,1 \times 10^{-8} \text{ h}^{-1}$
Demand mode	High		

## ACT20X-2HAI-2SAO-P

Weidmüller Interface GmbH &amp; Co. KG

Klingenbergstraße 26

D-32758 Detmold

Germany

www.weidmueller.com

## Caractéristiques techniques

## Caractéristiques techniques de sécurité Low demand mode

Average Probability of Failure on Demand (PFD <sub>avg</sub> )	$1.92 \times 10^{-4}$ ( $T_{\text{proof}} = 1$ year), $3.67 \times 10^{-4}$ ( $T_{\text{proof}} = 2$ years), $8.92 \times 10^{-4}$ ( $T_{\text{proof}} = 5$ years), données supplémentaires dans le manuel de sécurité
--	--

## Caractéristiques de raccordement

Type de raccordement	PUSH IN	Section de raccordement du conducteur, AWG, min.	AWG 26
Section de raccordement du conducteur, AWG, max.	AWG 14	Section de raccordement du conducteur, min.	0,2 mm <sup>2</sup>
Section de raccordement du conducteur, max.	2,5 mm <sup>2</sup>	Section de raccordement du conducteur, souple, min.	0,2 mm <sup>2</sup>
Section de raccordement du conducteur, souple, max.	2,5 mm <sup>2</sup>	Section de raccordement du conducteur, souple avec embout DIN 46228/4, min.	0,2 mm <sup>2</sup>
Section de raccordement du conducteur, souple avec embout DIN 46228/4, max.	2,5 mm <sup>2</sup>		

## Garantie

Période	3 ans
---------	-------

## Conformité environnementale du produit

REACH SVHC	Lead 7439-92-1
SCIP	2f6dd957-421a-46db-a0c2-cf1609156924

## Agréments

Agréments



ROHS	Conforme
UL File Number Search	Site Web UL
N° de certificat (cULus)	E337701

**ACT20X-2HAI-2SAO-P****Weidmüller Interface GmbH & Co. KG**

Klingenbergstraße 26

D-32758 Detmold

Germany

[www.weidmueller.com](http://www.weidmueller.com)**Caractéristiques techniques****Téléchargements**

Agrément/Certificat/Document de conformité	<a href="#">Certification SIL</a>
	<a href="#">Certification DNV GL</a>
	<a href="#">Certification ATEX</a>
	<a href="#">Certification IECEx</a>
	<a href="#">Certification UL</a>
	<a href="#">Declaration of Conformity</a>
Données techniques	<a href="#">CAD data – STEP</a>
Logiciel	<a href="#">WI-Manager, DTM-Library for online installation</a>
	<a href="#">Release notes for Weidmueller FDT-DTM Software version</a>
Documentation utilisateur	<a href="#">Application notes – Safety Manual for SIL application</a>
	<a href="#">Instruction sheet</a>
	<a href="#">Handbuch ACT20X- Serie, deutsch</a>
	<a href="#">Manual ACT20X- series, english</a>
	<a href="#">20210120 Security Advisory - WI-Manager affected by MundM Software fdtCONTAINER vulnerability</a>
Catalogue	<a href="#">Catalogues in PDF-format</a>

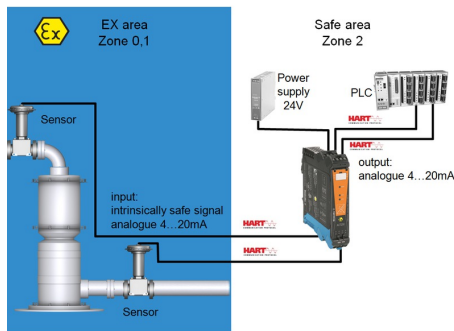
## ACT20X-2HAI-2SAO-P

**Weidmüller Interface GmbH & Co. KG**  
Klingenbergstraße 26  
D-32758 Detmold  
Germany

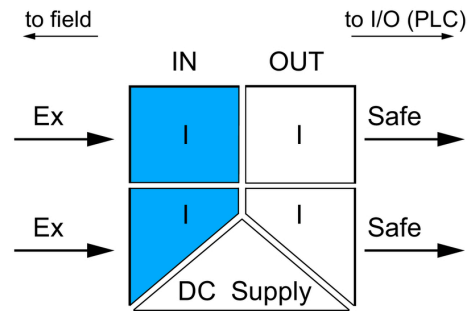
www.weidmueller.com

## Dessins

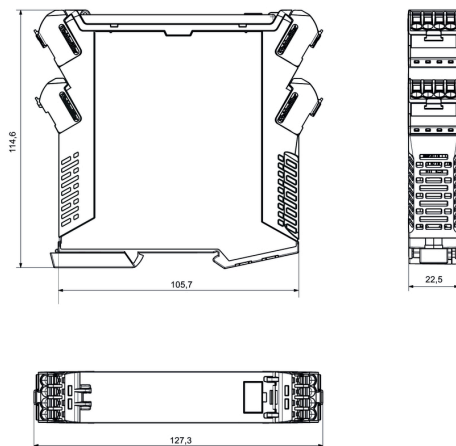
### Application



### Block diagram



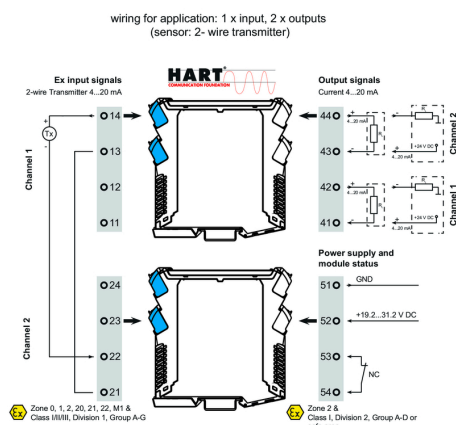
### Dessin coté



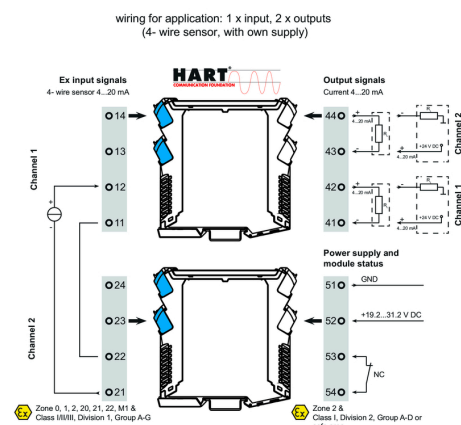
### Similaire à l'illustration



### Exemple de câblage



### Exemple de câblage



## ACT20X-2HAI-2SAO-P

Weidmüller Interface GmbH &amp; Co. KG

Klingenbergstraße 26

D-32758 Detmold

Germany

www.weidmueller.com

## Accessoires

## Adaptateur de programmation



## Informations générales de commande

Type	CBX200 USB
Référence	<a href="#">8978580000</a>
GTIN (EAN)	4032248813759
Qté.	1 pièce(s)

## Vierge



ESG est le repère éprouvé au format MultiCard destiné à de nombreux appareils connus. Il en résulte un repérage de haute qualité avec un excellent contraste.

Différents types sont disponibles pour les appareils de fabricants tels que Siemens, ABB, Beckhoff, etc.

Les avantages en un coup d'œil :

- Étiquettes pour utilisation universelle ; encliquetables ou autocollantes selon le type
- Pour les appareils installés en série, tels que par ex. les disjoncteurs automatiques, nous proposons des repérages ESG à encliqueter sur un support de plaquettes.
- Impression individuelle en qualité laser suivant les spécifications

**Pour impression personnalisée :** Veuillez nous envoyer un fichier dans le format de notre logiciel de repérage M-Print PRO ou M-Print PRO Online (sans installation) pour vos spécifications de repérage.

## Informations générales de commande

Type	ESG 6.6/20 BHZ 5.00/04	Version
Référence	<a href="#">1082540000</a>	ESG, Repérage d'équipements et appareillages x 20 mm, PA
GTIN (EAN)	4032248845439	66, Couleur: blanc
Qté.	200 pièce(s)	

## ACT20X-2HAI-2SAO-P

Weidmüller Interface GmbH &amp; Co. KG

Klingenbergstraße 26

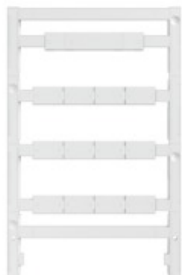
D-32758 Detmold

Germany

www.weidmueller.com

## Accessoires

## Vierge



ESG est le repère éprouvé au format MultiCard destiné à de nombreux appareils connus. Il en résulte un repérage de haute qualité avec un excellent contraste.

Différents types sont disponibles pour les appareils de fabricants tels que Siemens, ABB, Beckhoff, etc.

Les avantages en un coup d'œil :

- Étiquettes pour utilisation universelle ; encliquetables ou autocollantes selon le type
- Pour les appareils installés en série, tels que par ex. les disjoncteurs automatiques, nous proposons des repérages ESG à encliqueter sur un support de plaquettes.
- Impression individuelle en qualité laser suivant les spécifications

**Pour impression personnalisée :** Veuillez nous envoyer un fichier dans le format de notre logiciel de repérage M-Print PRO ou M-Print PRO Online (sans installation) pour vos spécifications de repérage.

## Informations générales de commande

Type	ESG 8/13.5/43.3 SAI AU	Version
Référence	<a href="#">1912130000</a>	ESG, Repérage d'équipements et appareillages x 13.5 mm, PA
GTIN (EAN)	4032248541164	66, Couleur: transparent
Qté.	5 pièce(s)	

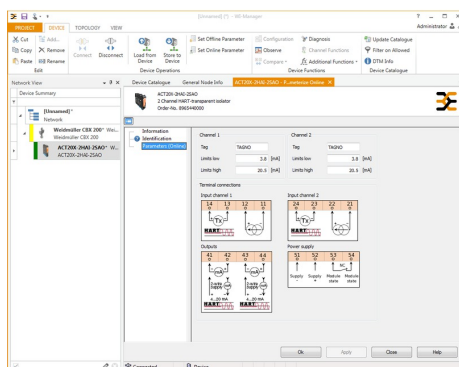


## ACT20X-2HAI-2SAO-P

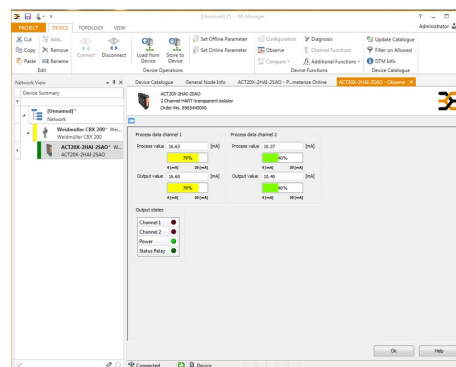
**Weidmüller Interface GmbH & Co. KG**  
Klingenbergstraße 26  
D-32758 Detmold  
Germany

[www.weidmueller.com](http://www.weidmueller.com)

## Dessins



screenshot of configuration with FDT2 /DTM software



screenshot of "observe" with FDT2 / DTM software

## Connection diagram

