

SAIL-M12BW-L-1.5PGR**Weidmüller Interface GmbH & Co. KG**

Klingenbergstraße 26

D-32758 Detmold

Germany

www.weidmueller.com

Vos appareils périphériques ont besoin d'une alimentation plus forte. Nos nouveaux connecteurs débrochables M12 supportent sans problème 250 V et 2 A. Les connecteurs débrochables compacts M12 à codage A-, K-, L-, S et T sont conçus pour transmettre jusqu'à 630 V AC ou 60 V DC et 12 A.

Informations générales de commande

| | |
|------------|---|
| Version | Câble capteurs/actionneurs, Une extrémité sans connecteur, M12, Nombre de pôles : 5, 1.5 m, Femelle coudée, Blindé: Non, LED: Non, Matériau de la gaine: PUR, Halogène: Non |
| Référence | 2455200150 |
| Type | SAIL-M12BW-L-1.5PGR |
| GTIN (EAN) | 4050118470048 |
| Qté. | 1 pièce(s) |

SAIL-M12BW-L-1.5PGR**Weidmüller Interface GmbH & Co. KG**

Klingenbergstraße 26

D-32758 Detmold

Germany

www.weidmueller.com

Caractéristiques techniques**Dimensions et poids**

| | |
|-----------|-------|
| Poids net | 100 g |
|-----------|-------|

Classifications

| | | | |
|-------------|-------------|-------------|-------------|
| ETIM 6.0 | EC001855 | ETIM 7.0 | EC001855 |
| ETIM 8.0 | EC001855 | ETIM 9.0 | EC001855 |
| ECLASS 9.0 | 27-06-03-11 | ECLASS 9.1 | 27-06-03-11 |
| ECLASS 10.0 | 27-06-03-11 | ECLASS 11.0 | 27-06-03-11 |
| ECLASS 12.0 | 27-06-03-11 | ECLASS 13.0 | 27-06-03-11 |

Caractéristiques techniques câble

| | | | |
|---|-------------------------------|-------------------------------------|-----------------------|
| Accélération | 5 m/s ² | Blindé | Non |
| Codage couleur | brun, blanc, bleu, noir, gris | Couleur de la gaine | gris |
| Cycles de courbure | 10 Mio | Diamètre extérieur | 8 mm ± 0.2 mm |
| Gaine selon UL AWM | 20939 (80 °C / 600 V) | Halogène | Non |
| Isolation | PP | Longueur de câble configurable | Non |
| Longueur du câble | 1,5 m | Matériau de la gaine | PUR |
| Nombre de pôles | 5 | Plage de température, en mouvement | -30...80 °C |
| Plage de température, fixe | -40...80 °C | Rayon de courbure, min., fixe | 4 x diamètre du câble |
| Rayon de courbure, mobile | 7,5 x diamètre du câble | Résistance de soudage | Non |
| Réticulé par irradiation | Non | Section du conducteur | 1,5 mm ² |
| Tropicalisé (résistant aux perles de soudure) | Non | Utilisation sur chaîne porte-câbles | Oui |
| Vitesse | 5 m/s | | |

Caractéristiques techniques générales

| | | | |
|-----------------------------|-------------------|----------------------------------|--------------------|
| Codage | L-coded | Couple de serrage | M12 : 0,8 - 1,2 Nm |
| Courant nominal | 16 A | Cycles d'enchâssage | ≤ 100 |
| Degré de pollution | 3 | Degré de protection | IP65, IP67, Vissé |
| Filetage du raccordement | M12 | LED | Non |
| Matériau de base du boîtier | PUR | Plage de températures du coffret | -40 ... +85 °C |
| Surface du contact | doré | Tension nominale | 50 V |
| Tenue d'isolation | 10 ⁸ Ω | Version | Femelle coudée |
| ponté | Non | | |

Normes

| | |
|---------------------|-----------------|
| Norme de connecteur | IEC 61076-2-111 |
|---------------------|-----------------|

Normes générales

| | | | |
|---------------------|-----------------|--------------------------|---------|
| Norme de connecteur | IEC 61076-2-111 | N° de certificat (cULus) | E257571 |
|---------------------|-----------------|--------------------------|---------|

Propriétés électriques

| | | | |
|------------------|------|-------------------|-------------------|
| Tension nominale | 50 V | Tenue d'isolation | 10 ⁸ Ω |
|------------------|------|-------------------|-------------------|

Mâle droite

| | |
|--------------------------------|---|
| Prise de raccordement à droite | extrémité libre du conducteur, non blindé |
|--------------------------------|---|

SAIL-M12BW-L-1.5PGR**Weidmüller Interface GmbH & Co. KG**

Klingenbergstraße 26

D-32758 Detmold

Germany

www.weidmueller.com**Caractéristiques techniques****Mâle gauche**

| | |
|--------------------------------|--|
| Prise de raccordement à gauche | M12, Codage L, IP67, Contact femelle, Coudé à 90°, Plastique, non blindé |
|--------------------------------|--|

Conformité environnementale du produit

| | |
|------------|--------------------------------------|
| REACH SVHC | Lead 7439-92-1 |
| SCIP | e8d8af70-4c85-4483-bc8c-9bc5b598e2a9 |

Agréments

Agréments



| | |
|--------------------------|-------------|
| ROHS | Conforme |
| UL File Number Search | Site Web UL |
| N° de certificat (cULus) | E257571 |

Téléchargements

| | |
|--------------------------------------|--|
| Données techniques | CAD data – STEP |
| Notification de modification produit | PCN-PB46-20200713-00-A de PCN-PB46-20200713-00-A en |
| Catalogue | Catalogues in PDF-format |
| Brochures | FL FIELDWIRING EN |

SAIL-M12BW-L-1.5PGR

Weidmüller Interface GmbH & Co. KG
Klingenbergstraße 26
D-32758 Detmold
Germany

www.weidmueller.com

Dessins

Dessin coté

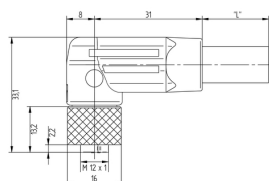
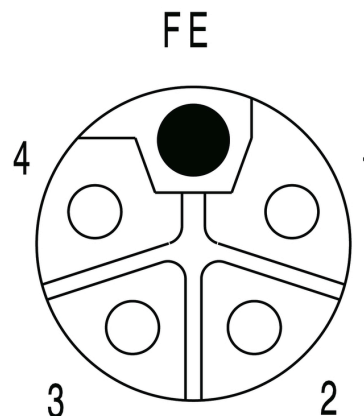
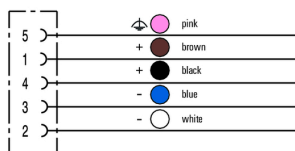


Schéma des pôles



Schéma



L'outil idéal : Screwty® avec fonction de serrage

