

WGK 16 VP GY BX**Weidmüller Interface GmbH & Co. KG**

Klingenbergstraße 26

D-32758 Detmold

Germany

www.weidmueller.com

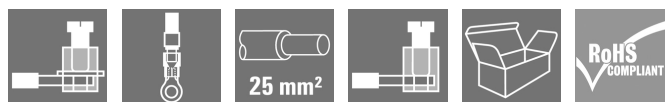
Illustration du produit

Figure similaire

Les WGK sont particulièrement adaptés comme boîtiers électroniques industriels pour les variateurs, les alimentations, ou les filtres car ils permettent de disposer à l'intérieur comme à l'extérieur du boîtier isolé d'une connectique simple et fiable. Pour adapter la conduction de façon optimale aux conditions de montage, Weidmüller propose deux variantes : avec orientation de sortie horizontale (WGK) et verticale (WGKV).

Informations générales de commande

| | |
|--------------------|---|
| Version | OMNIMATE Power - série WGK, Borne traversante, Section nominale: 16 mm², Wemid (PA) |
| Référence | 2440620000 |
| Type | WGK 16 VP GY BX |
| GTIN (EAN) | 4050118468236 |
| Qté. | 50 pièce(s) |
| Indices de produit | IEC: 500 V / 76 A / 0.5 - 25 mm² UL: 600 V / 85 A / AWG 20 - AWG 4 |
| Emballage | Boîte |

WGK 16 VP GY BX

Weidmüller Interface GmbH & Co. KG

Klingenbergstraße 26

D-32758 Detmold

Germany

www.weidmueller.com

Caractéristiques techniques

Dimensions et poids

| | | | |
|-----------|--------|------------------|------------|
| Largeur | 12 mm | Largeur (pouces) | 0,472 inch |
| Poids net | 25,6 g | | |

Classifications

| | | | |
|-------------|-------------|-------------|-------------|
| ETIM 6.0 | EC001283 | ETIM 7.0 | EC001283 |
| ETIM 8.0 | EC001283 | ETIM 9.0 | EC001283 |
| ECLASS 9.0 | 27-14-11-34 | ECLASS 9.1 | 27-14-11-34 |
| ECLASS 10.0 | 27-14-11-34 | ECLASS 11.0 | 27-14-11-34 |
| ECLASS 12.0 | 27-14-11-34 | ECLASS 13.0 | 27-14-11-34 |

Conducteurs indiqués pour raccordement

| | | | |
|--|--|--|--------------------|
| Plage de serrage, min. | 0,5 mm ² | Plage de serrage, max. | 25 mm ² |
| Section de raccordement du conducteur, AWG, min. | AWG 20 | Section de raccordement du conducteur, AWG, max. | AWG 4 |
| Rigide, min. H05(07) V-U | 0,5 mm ² | Rigide, max. H05(07) V-U | 16 mm ² |
| Semi-rigide, min. H07V-R | 10 mm ² | multibrin, max. H07V-R | 25 mm ² |
| souple, min. H05(07) V-K | 0,5 mm ² | souple, max. H05(07) V-K | 16 mm ² |
| avec embout, DIN 46228 pt 1, min. | 0,5 mm ² | avec embout selon DIN 46 228/1, max. | 16 mm ² |
| Texte de référence | Choisissez la longueur des embouts en fonction du produit et de la tension nominale. Le diamètre extérieur du collier plastique ne doit pas être plus grand que le pas (P) | | |

Paramètres du système

| | | | |
|--|----------------------------|--|---|
| Famille de produits | OMNIMATE Power - série WGK | Technique de raccordement de conducteurs | Cosse : cosse à #9cil / cosse à fourche |
| Orientation de la sortie du conducteur | 180° | Nombre de pôles | 1 |
| Juxtaposables côté client | Non | Lame de tournevis | 1,0 x 5,5 |
| Couple de serrage, min. | 2 Nm | Couple de serrage, max. | 2,3 Nm |
| Vis de serrage | M 5 | Longueur de dénudage | 16 mm |
| Protection au toucher selon DIN VDE 0470 | IP 20 | Degré de protection | IP20 |

Données des matériaux

| | | | |
|-------------------------------------|-------------------|-------------------------------------|--------|
| Matériau isolant | Wemid (PA) | Couleur | gris |
| Tableau des couleurs (similaire) | RAL 7035 | Classe d'inflammabilité selon UL 94 | V-0 |
| Matériau des contacts | Alliage de cuivre | Surface du contact | étamé |
| Température de stockage, min. | -40 °C | Température de stockage, max. | 70 °C |
| Température de fonctionnement, min. | -50 °C | Température de fonctionnement, max. | 120 °C |
| Plage de température montage, min. | -25 °C | Plage de température montage, max. | 120 °C |

Données nominales selon CEI

| | | | |
|---|-------------|---|-------|
| testé selon la norme | IEC 60664-1 | Courant nominal, nombre de pôles min. (Tu = 20 °C) | 76 A |
| Courant nominal, nombre de pôles max. (Tu = 20 °C) | 76 A | Tension de choc nominale pour classe de surtension/Degré de pollution III/3 | 500 V |
| Tension de choc nominale pour classe de surtension/Degré de pollution III/3 | 6 kV | | |

WGK 16 VP GY BX

Weidmüller Interface GmbH & Co. KG

Klingenbergstraße 26

D-32758 Detmold

Germany

www.weidmueller.com

Caractéristiques techniques

Données nominales selon CSA

Tension nominale (groupe d'utilisation B / CSA) 600 V

Courant nominal (groupe d'utilisation B / CSA) 85 A

Section de raccordement de câble AWG, min. AWG 20

Tension nominale (groupe d'utilisation C / CSA) 600 V

Courant nominal (groupe d'utilisation C / CSA) 85 A

Section de raccordement de câble AWG, max. AWG 4

Données nominales selon UL 1059

Institut (cURus)



Certificat N° (cURus)

E60693

Tension nominale (groupe d'utilisation B / UL 1059) 600 V

Courant nominal (groupe d'utilisation B / UL 1059) 85 A

Section de raccordement de câble AWG, min. AWG 20

Référence aux valeurs approuvées Les spécifications indiquent les valeurs maximales. Détails - voir le certificat d'agrément.

Tension nominale (groupe d'utilisation C / UL 1059) 600 V

Courant nominal (groupe d'utilisation C / UL 1059) 85 A

Section de raccordement de câble AWG, max. AWG 4

Emballage

Emballage Boîte
Largeur VPE 132 mmLongueur VPE 291 mm
Hauteur VPE 68 mm

Note importante

Remarques

- Les lignes d'air et de fuite avec les autres composants doivent être agencées conformément aux principales normes correspondantes. Ceci peut être garanti dans l'appareil par l'enrobage total ou l'emploi de plaques de séparation.
- Les données nominales se réfèrent au composant lui-même. Les lignes d'air et de fuite par rapport aux autres composants doivent être déterminées en tenant compte des normes applicables.
- Couleurs : BK = noir ; GN/YL = vert jaune ; défaut = gris
- Autres variantes sur demande
- WGK : tension nominale - parois plastiques : 1 - 6 mm = 800 V ; parois métalliques : 1 - 2,5 mm = 800 V ; parois métalliques : 2,5 - 4 mm = 690 V ; parois métalliques : 4 - 6 mm = 500 V
- Stockage à long terme du produit à une température moyenne de 50 °C et une humidité maximale de 70 %, 36 mois

Agréments

Agréments



ROHS Conforme

UL File Number Search Site Web UL

Certificat N° (cURus) E60693

WGK 16 VP GY BX**Weidmüller Interface GmbH & Co. KG**

Klingenbergstraße 26

D-32758 Detmold

Germany

www.weidmueller.com**Caractéristiques techniques****Téléchargements**

Agrément/Certificat/Document de conformité

[Declaration of the Manufacturer](#)

Données techniques

[CAD data – STEP](#)

Notification de modification produit

[20220114 Change color for feedthrough terminals – WGK GY](#)[20220114 WGK GY - Farbänderung](#)

Catalogue

[Catalogues in PDF-format](#)

Brochures

[FL DRIVES EN](#)[MB DEVICE MANUF. EN](#)[FL DRIVES DE](#)[FL_BASE_STATION_EN](#)[FL ELEVATOR EN](#)[FL POWER SUPPLY EN](#)[FL 72H SAMPLE SER EN](#)[PO OMNIMATE EN](#)

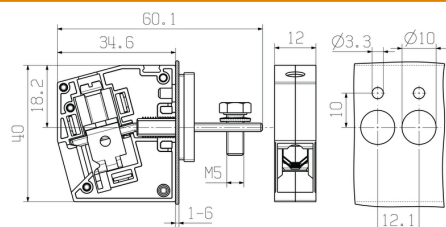
WGK 16 VP GY BX

Weidmüller Interface GmbH & Co. KG
Klingenbergstraße 26
D-32758 Detmold
Germany

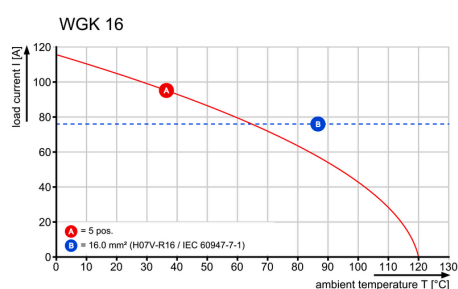
www.weidmueller.com

Dessins

Dimensional drawing



Courbe de dérating



WGK 16 VP GY BX

Weidmüller Interface GmbH & Co. KG

Klingenbergstraße 26

D-32758 Detmold

Germany

www.weidmueller.com

Accessoires

Vierge



Le repère Dekafix (DEK) permet un repérage universel de tous les conducteurs et connecteurs débrochables, ainsi que des sous-ensembles électroniques. Le système convient idéalement aux courtes séquences de chiffres et dispose d'un large éventail de repères déjà imprimés. Montage sur bande pour pose rapide, en une seule étape. Le résultat d'impression est facile à lire, riche en contrastes et disponible en plusieurs largeurs.

- Large gamme de repérages prêts à l'emploi
- Montage en bande pour pose rapide
- Repères de conducteurs, adaptés à tous les câbles Weidmüller
- Disponible en MultiCard vierge ou avec impression standard

Pour impression personnalisée : Veuillez nous envoyer un fichier dans le format de notre logiciel de repérage M-Print PRO ou M-Print PRO Online (sans installation) pour vos spécifications de repérage.

Informations générales de commande

| | | |
|------------|----------------------------|---|
| Type | DEK 5/5 MC NE WS | Version |
| Référence | 1609801044 | Dekafix, Terminal marker, 5 x 5 mm, Pas en mm (P): 5.00 |
| GTIN (EAN) | 4008190397111 | Weidmueller, blanc |
| Qté. | 1 000 pièce(s) | |

Tournevis droit



Tournevis isolé VDE pour vis tête fendue, SDI DIN 7437, ISO 2380/2, empreinte selon DIN 5264, ISO 2380/1, poignée SoftFinish

Informations générales de commande

| | | |
|------------|----------------------------|---|
| Type | SDIS 1.0X5.5X125 | Version |
| Référence | 2749850000 | Tournevis, Largeur de la lame (B): 5.5 mm, longueur de la lame: 125 |
| GTIN (EAN) | 4050118897050 | mm, Epaisseur de la lame (A): 1 mm |
| Qté. | 1 pièce(s) | |

WGK 16 VP GY BX

Weidmüller Interface GmbH & Co. KG

Klingenbergstraße 26

D-32758 Detmold

Germany

www.weidmueller.com

Accessoires

Accessoires

**Intégration, extension et individualisation : les compléments adaptés à chaque utilisation.**

Les accessoires système structurés de manière cohérente permettent une adaptation simple des interfaces aux exigences spécifiques des applications respectives.

Informations générales de commande

| Type | DP WGK 16 GY BX | Version | Indices de produit |
|------------|----------------------------|---|--------------------|
| Référence | 1936700000 | OMNIMATE Power - série WGK, Borne traversante | UL: |
| GTIN (EAN) | 4032248664771 | | |
| Qté. | 50 pièce(s) | | |
| Type | DP WGK 16 BK BX | Version | Indices de produit |
| Référence | 1250580000 | OMNIMATE Power - série WGK, Borne traversante | UL: |
| GTIN (EAN) | 4050118041613 | | |
| Qté. | 50 pièce(s) | | |

Vierge



Le repère Dekafix (DEK) permet un repérage universel de tous les conducteurs et connecteurs débrochables, ainsi que des sous-ensembles électroniques. Le système convient idéalement aux courtes séquences de chiffres et dispose d'un large éventail de repères déjà imprimés. Montage sur bande pour pose rapide, en une seule étape. Le résultat d'impression est facile à lire, riche en contrastes et disponible en plusieurs largeurs.

- Large gamme de repérages prêts à l'emploi
- Montage en bande pour pose rapide
- Repères de conducteurs, adaptés à tous les câbles Weidmüller
- Disponible en MultiCard vierge ou avec impression standard

Pour impression personnalisée : Veuillez nous envoyer un fichier dans le format de notre logiciel de repérage M-Print PRO ou M-Print PRO Online (sans installation) pour vos spécifications de repérage.

Informations générales de commande

| Type | DEK 5/6 MC NE WS | Version |
|------------|----------------------------|---|
| Référence | 1609820000 | Dekafix, Terminal marker, 5 x 6 mm, Pas en mm (P): 6.00 |
| GTIN (EAN) | 4008190203436 | Weidmueller, blanc |
| Qté. | 1 000 pièce(s) | |

WGK 16 VP GY BX

Weidmüller Interface GmbH & Co. KG

Klingenbergstraße 26

D-32758 Detmold

Germany

www.weidmueller.com

Accessoires

Vierge



Le repère Dekafix (DEK) permet un repérage universel de tous les conducteurs et connecteurs débrochables, ainsi que des sous-ensembles électroniques. Le système convient idéalement aux courtes séquences de chiffres et dispose d'un large éventail de repères déjà imprimés. Montage sur bande pour pose rapide, en une seule étape. Le résultat d'impression est facile à lire, riche en contrastes et disponible en plusieurs largeurs.

- Large gamme de repérages prêts à l'emploi
- Montage en bande pour pose rapide
- Repères de conducteurs, adaptés à tous les câbles Weidmüller
- Disponible en MultiCard vierge ou avec impression standard

Pour impression personnalisée : Veuillez nous envoyer un fichier dans le format de notre logiciel de repérage M-Print PRO ou M-Print PRO Online (sans installation) pour vos spécifications de repérage.

Informations générales de commande

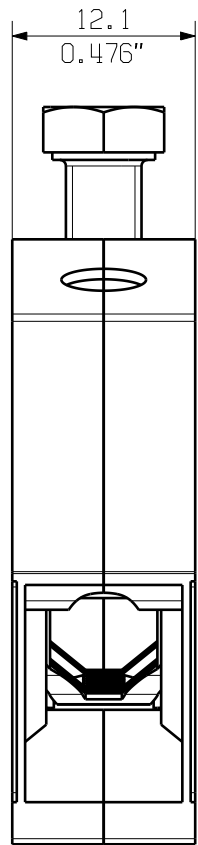
| | | |
|------------|----------------------------|---|
| Type | DEK 5/8 MC NE WS | Version |
| Référence | 1856740000 | Dekafix, Terminal marker, 5 x 8 mm, Pas en mm (P): 8.00 |
| GTIN (EAN) | 4032248400850 | Weidmueller, blanc |
| Qté. | 800 pièce(s) | |

The reproduction, distribution and utilization of this document as well as the communication of its contents to others without explicit authorization is prohibited.
Offenders will be held liable for the payment of damages. Weidmueller exclusively reserves the right to file for patents, utility models or designs.

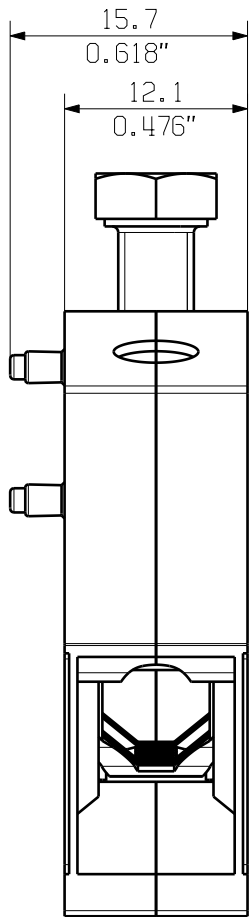
© Weidmueller Interface GmbH & Co. KG

Dimensions without tolerances are no check dimensions

The English version is binding






WGK 16 VP...



WGK 16VP/Z...

KUNDENZEICHNUNG
CUSTOMER DRAWING

| | |
|--|--------|
| BEMESSUNGSDATEN RATED DATA | |
| BEMESSUNGSQUERSCHNITT RATED CROSS-SECTION | 16 mm² |
| BEMESSUNGSTROM RATED CURRENT | 101 A |
| BEMESSUNGSSPANNUNG RATED VOLTAGE | 500 V |

| | | | | | | | |
|---|--------------------------|------------|---|---|--------------------------|------------|--|
| GENERAL TOLERANCE: DIN ISO 2768-m | | | | | | Cat.no.: . | |
|  Max. nos. | 91733/5 21.03.17 MA_J | 00 | Weidmüller  | | C 39573 04 | | |
| | Modification | | | | | | |
|  | | Date | Name | WGK 16 VP... DURCHFÜHRUNGSKLEMME FEED-THROUGH TERMINAL | | | |
| | Drawn | 10.05.2007 | ZHOV_B | | | | |
| | Responsible | | MA_J | | | | |
| | Checked | 21.03.2017 | ZHOV_N | | | | |
| Scale: 5/2 | Approved | | XU_S | Product file: WGK 16... 5380 | | | |
| Supersedes: . | | | | | | | |
| | | | | Drawing no. Issue no. Sheet 01 of 01 sheets | | | |