

## SAID-M8S-5-SMT

Weidmüller Interface GmbH &amp; Co. KG

Klingenbergstraße 26

D-32758 Detmold

Germany

www.weidmueller.com

## Similaire à l'illustration



Weidmüller est un des leaders internationaux de l'industrie du connecteur. Les connecteurs ronds constituent un des piliers de cette famille de produits. Weidmüller les regroupe sous l'appellation SAI. Dans le développement des produits SAI, les ingénieurs Weidmüller ont toujours mis l'accent sur des concepts d'installation rationnels et économiques, et – en collaboration avec les principaux utilisateurs – ont mis sur le marché des produits bien conçus qui font référence en matière de fonctionnalité et de qualité, au niveau mondial. Les meilleurs exemples : les nouveaux répartiteurs d'énergie avec M12 à codage S et T. Ces modules sont caractérisés par des courants et des tensions particulièrement élevés. Cette particularité les rend utilisables, par exemple, avec des moteurs triphasés.

## Informations générales de commande

Version	Connecteurs à équiper, M8, Mâle, Filetage de montage: , Nombre de pôles: 5, Longueurs de câbles / brins:
Référence	<a href="#">2421990000</a>
Type	SAID-M8S-5-SMT
GTIN (EAN)	4050118429855
Qté.	25 pièce(s)

## SAID-M8S-5-SMT

Weidmüller Interface GmbH &amp; Co. KG

Klingenbergstraße 26

D-32758 Detmold

Germany

www.weidmueller.com

## Caractéristiques techniques

## Dimensions et poids

Poids net	3,12 g
-----------	--------

## Classifications

ETIM 6.0	EC000438	ETIM 7.0	EC003557
ETIM 8.0	EC003557	ETIM 9.0	EC003557
ECLASS 9.1	27-44-02-05	ECLASS 10.0	27-44-02-23
ECLASS 11.0	27-44-02-23	ECLASS 12.0	27-44-02-23
ECLASS 13.0	27-44-02-23		

## Données techniques du connecteur débrochable pour circuit imprimé

Boîtier	Mâle M8	Codage	Codage B
Nombre de pôles	5	Raccordement du blindage	Non
Tension nominale	30 V	Tension nominale	60 V (3 pôles) / 30 V (4, 5 et 8 pôles)
Courant nominal	4 A	Courant nominal	4 A (3, 4 et 5 pôles) / 1,5 A (8 pôles)
Plage de températures	-25...95 °C	Degré de protection	IP67
Surface du contact	Au (Or)	Matériau de base du boîtier	LCP
Filetage du raccordement	M8	Couple de serrage	M8 : 0,5 Nm
Degré de pollution	3 (2 avec la zone étanche)	Cycles d'enfichage	≥ 100
Matériau des contacts	Alliage de cuivre	Matériau du contre-écrou	CuZn, nickelé
Matériau du boîtier à bride	CuZn, nickelé		

## Caractéristiques générales

Nombre de pôles	5	Classe d'inflammabilité selon UL 94	V-0
Matériau de base du boîtier	LCP	Filetage du raccordement	M8
Matériau des contacts	Alliage de cuivre	Surface du contact	Au (Or)
Degré de protection	IP67	Cycles d'enfichage	≥ 100

## Caractéristiques des matériaux

Classe d'inflammabilité selon UL 94	V-0	Matériau des contacts	Alliage de cuivre
Surface du contact	Au (Or)		

## Paramètres système

Cycles d'enfichage	≥ 100	Degré de protection	IP67
Nombre de pôles	5	Nombre de pôles	1

## Conformité environnementale du produit

REACH SVHC	Lead 7439-92-1
SCIP	0ea6d931-f9e9-40a6-89d9-8d67103189d3

## Agréments

ROHS	Conforme
------	----------

## Téléchargements

Catalogue	<a href="#">Catalogues in PDF-format</a>
Brochures	<a href="#">FL FIELDWIRING EN</a>

Date de création 23 mai 2024 23:32:37 CEST

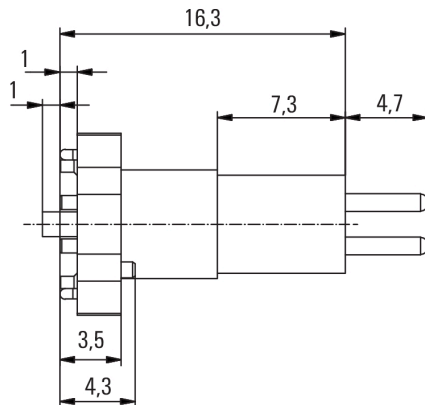
**SAID-M8S-5-SMT**

**Weidmüller Interface GmbH & Co. KG**  
Klingenbergstraße 26  
D-32758 Detmold  
Germany

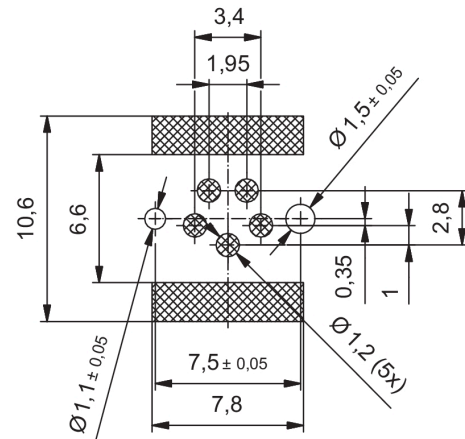
www.weidmueller.com

## Dessins

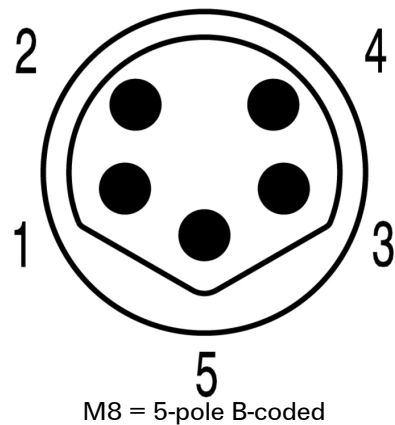
### Dessin coté



## Conception de la plaque de circuit imprimé



## Schéma des pôles



## SAID-M8S-5-SMT

Weidmüller Interface GmbH &amp; Co. KG

Klingenbergstraße 26

D-32758 Detmold

Germany

www.weidmueller.com

## Accessoires

## Accessoires



Weidmüller est un des leaders internationaux de l'industrie du connecteur. Les connecteurs ronds constituent un des piliers de cette famille de produits. Weidmüller les regroupe sous l'appellation SAI. Dans le développement des produits SAI, les ingénieurs Weidmüller ont toujours mis l'accent sur des concepts d'installation rationnels et économiques, et – en collaboration avec les principaux utilisateurs – ont mis sur le marché des produits bien conçus qui font référence en matière de fonctionnalité et de qualité, au niveau mondial. Les meilleurs exemples : les nouveaux répartiteurs d'énergie avec M12 à codage S et T. Ces modules sont caractérisés par des courants et des tensions particulièrement élevés. Cette particularité les rend utilisables, par exemple, avec des moteurs triphasés.

## Informations générales de commande

Type	SAIHG-M8S-M12-10	Version
Référence	<a href="#">2424550000</a>	Connecteurs à équiper, Mâle M8, Hauteur du montage: 10 mm
GTIN (EAN)	4050118431629	
Qté.	25 pièce(s)	
Type	SAIHG-M8S-M12-6	Version
Référence	<a href="#">2424540000</a>	Connecteurs à équiper, Mâle M8, Hauteur du montage: 6 mm
GTIN (EAN)	4050118432381	
Qté.	25 pièce(s)	
Type	SAIFG-M8S-M10-9	Version
Référence	<a href="#">2424520000</a>	Connecteurs à équiper, Mâle M8, Hauteur du montage: 9 mm
GTIN (EAN)	4050118432251	
Qté.	25 pièce(s)	
Type	SAIE-KMM12X1-SW14	Version
Référence	<a href="#">2424570000</a>	Connecteurs à équiper
GTIN (EAN)	4050118432473	
Qté.	25 pièce(s)	
Type	SAIE-KMM10X1-SW12	Version
Référence	<a href="#">2424560000</a>	Connecteurs à équiper
GTIN (EAN)	4050118432107	
Qté.	25 pièce(s)	
Type	SAIFG-M8S-M10-13	Version
Référence	<a href="#">2424530000</a>	Connecteurs à équiper, Mâle M8, Hauteur du montage: 13 mm
GTIN (EAN)	4050118432343	
Qté.	25 pièce(s)	