

## HDC 07A ALU BLK

Weidmüller Interface GmbH &amp; Co. KG

Klingenbergstraße 26

D-32758 Detmold

Germany

www.weidmueller.com



Les boîtiers CIE sont parfaitement protégés grâce à un alliage injecté et à un revêtement de surface à plusieurs couches.

Le système de verrouillage sophistiqué est fabriqué en acier inoxydable. Ce qui implique une longue vie utile, une excellente résistance à la corrosion et une bonne tenue aux chocs.

Le verrouillage du boîtier garantit la sécurité du système. Notre système à ressort, unique et breveté, garantit un verrouillage sûr du boîtier et protège ce dernier contre toute ouverture inopinée.

Le repérage laser permet une identification immédiate. Pour pouvoir affecter chaque produit de façon immédiate, un repérage durable est imprimé au laser directement sur le boîtier.

Les boîtiers Weidmüller RockStar® IP65 / NEMA de type 4X s'imposent, quand il s'agit de coffrets industriels avec indice de protection IP65.

## Informations générales de commande

|            |   |
|------------|---|
| Version    | CIE ,96 boîtiers, Taille: 1, Degré de protection: IP65 (quand enfiché), Embase encastrée, Verrouillage latéral sur la partie inférieure, Standard |
| Référence  | <a href="#">2088980000</a>  |
| Type       | HDC 07A ALU BLK   |
| GTIN (EAN) | 4050118420876   |
| Qté.       | 1 pièce(s)  |

**HDC 07A ALU BLK****Weidmüller Interface GmbH & Co. KG**

Klingenbergstraße 26

D-32758 Detmold

Germany

www.weidmueller.com

**Caractéristiques techniques****Dimensions et poids**

|                          |         |                     |            |
|--------------------------|---------|---------------------|------------|
| Profondeur               | 60,5 mm | Profondeur (pouces) | 2,382 inch |
| Hauteur                  | 47,3 mm | Hauteur (pouces)    | 1,862 inch |
| Largeur                  | 36,5 mm | Largeur (pouces)    | 1,437 inch |
| Cote de fixation largeur | 30 mm   | Poids net           | 18 g       |

**Températures**

|                    |                   |
|--------------------|-------------------|
| Température limite | -40 °C ... 125 °C |
|--------------------|-------------------|

**Classifications**

|             |             |             |             |
|-------------|-------------|-------------|-------------|
| ETIM 6.0    | EC000437    | ETIM 7.0    | EC000437    |
| ETIM 8.0    | EC000437    | ETIM 9.0    | EC000437    |
| ECLASS 9.0  | 27-44-02-02 | ECLASS 9.1  | 27-44-02-02 |
| ECLASS 10.0 | 27-44-02-02 | ECLASS 11.0 | 27-44-02-02 |
| ECLASS 12.0 | 27-44-02-02 | ECLASS 13.0 | 27-44-02-02 |

**Caractéristiques générales**

|                             |           |                                       |                      |
|-----------------------------|-----------|---------------------------------------|----------------------|
| Boîtiers CEM                | Non       | Classe d'inflammabilité selon UL 94   | V-0                  |
| Couple de serrage           | 0,5 Nm    | Degré de protection                   | IP65 (quand enfiché) |
| Matériau de base du boîtier | Plastique | Matériau de l'élément de verrouillage | Acier inoxydable     |

**Dimensions**

|                                 |       |                   |         |
|---------------------------------|-------|-------------------|---------|
| Distance des trous, longueur A2 | 30 mm | Hauteur boîtier B | 23 mm   |
| Hauteur socle B1                | 3 mm  | Largeur boîtier C | 24,2 mm |
| Largeur socle C1                | 30 mm | Longueur boîtier  | 25,2 mm |

**Version**

|   |   |                 |                          |
|---|---|-----------------|--------------------------|
| BG                                      | 1   | Couleur (RAL)   | RAL 9011                 |
| Couple de serrage                       | 0,5 Nm  | Forme           | Standard                 |
| Indiqué pour ModuPlug®                  | Non   | Joint           | NBR                      |
| Partie supérieure/sous-partie/Couvercle | Partie inférieure                             | Taille          | 1                        |
| Type                                    | Embase (traversée)                            | Version boîtier | Embase encastrée         |
| Version système de fermeture            | Verrouillage latéral sur la partie inférieure | Version étrier  | Verrouillage transversal |

|                                 |                          |
|---------------------------------|--------------------------|
| Substance                       | Acétone                  |
| Résistance aux agents chimiques | Résistant sous condition |
| Substance                       | Huile pour forage        |
| Résistance aux agents chimiques | Résistant                |
| Substance                       | Diesel                   |
| Résistance aux agents chimiques | Résistant                |
| Substance                       | Éthanol                  |
| Résistance aux agents chimiques | Résistant                |
| Substance                       | Huile de transmission    |
| Résistance aux agents chimiques | Résistant                |
| Substance                       | Huile hydraulique        |

## HDC 07A ALU BLK

Weidmüller Interface GmbH &amp; Co. KG

Klingenbergstraße 26

D-32758 Detmold

Germany

www.weidmueller.com

## Caractéristiques techniques

|                                 |                            |
|---------------------------------|----------------------------|
| Résistance aux agents chimiques | Résistant                  |
| Substance                       | Liquide de refroidissement |
| Résistance aux agents chimiques | Résistant                  |
| Substance                       | Essence au benzène         |
| Résistance aux agents chimiques | Résistant                  |
| Substance                       | Suintement                 |
| Résistance aux agents chimiques | Résistant                  |
| Substance                       | Supercarburant             |
| Résistance aux agents chimiques | Résistant sous condition   |
| Substance                       | Eau                        |
| Résistance aux agents chimiques | Résistant                  |
| Substance                       | UV                         |
| Résistance aux agents chimiques | Instable                   |
| Substance                       | Ozone                      |
| Résistance aux agents chimiques | Instable                   |

## Conformité environnementale du produit

|                                 |  |
|---------------------------------|--|
| REACH SVHC                      | Potassium perfluorobutane sulfonate 29420-49-3   |
| SCIP                            | 2f94735a-9fba-4903-842f-4fb9aa902310   |
| Résistance aux agents chimiques | de.myview.objectmodel.impl.BlockImpl@263c6d7a de.myview.objectmodel.impl.BlockImpl@4dcc9725<br>de.myview.objectmodel.impl.BlockImpl@74e03b8d de.myview.objectmodel.impl.BlockImpl@2546da7<br>de.myview.objectmodel.impl.BlockImpl@47c6972a de.myview.objectmodel.impl.BlockImpl@6e1a5548<br>de.myview.objectmodel.impl.BlockImpl@1bd32755 de.myview.objectmodel.impl.BlockImpl@3acb48dd<br>de.myview.objectmodel.impl.BlockImpl@49c7f769 de.myview.objectmodel.impl.BlockImpl@754b5b0c<br>de.myview.objectmodel.impl.BlockImpl@7720337f de.myview.objectmodel.impl.BlockImpl@17cd00e6<br>de.myview.objectmodel.impl.BlockImpl@61c7d1c9 |

## Note importante

|                             |   |
|-----------------------------|---|
| Informations sur le produit | Lors du montage des boîtiers, veillez à ce que le joint plat soit correctement placé. |
|-----------------------------|---|

## Agréments

Agréments



|      |          |
|------|----------|
| ROHS | Conforme |
|------|----------|

## Téléchargements

|                                      |  |
|--------------------------------------|--|
| Données techniques                   | <a href="#">CAD data – STEP</a>  |
| Notification de modification produit | <a href="#">20220214 Technical change to HDC housings</a><br><a href="#">20220214 Technische Änderung bei HDC-Gehäusen</a> |
| Catalogue                            | <a href="#">Catalogues in PDF-format</a>   |
| Brochures                            | <a href="#">FL FIELDWIRING EN</a><br><a href="#">FL FIELDWIRING EN</a>   |

## HDC 07A ALU BLK

**Weidmüller Interface GmbH & Co. KG**

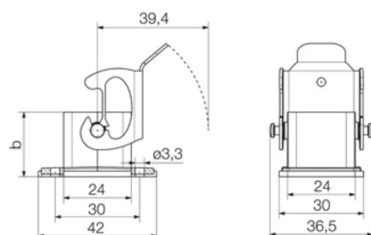
Klingenbergstraße 26

D-32758 Detmold

Germany

[www.weidmueller.com](http://www.weidmueller.com)

## Dessins



## HDC 07A ALU BLK

Weidmüller Interface GmbH &amp; Co. KG

Klingenbergstraße 26

D-32758 Detmold

Germany

www.weidmueller.com

## Accessoires

## Couvercle



Les boîtiers CIE sont parfaitement protégés grâce à un alliage injecté et à un revêtement de surface à plusieurs couches.

Le système de verrouillage sophistiqué est fabriqué en acier inoxydable. Ce qui implique une longue vie utile, une excellente résistance à la corrosion et une bonne tenue aux chocs.

Le verrouillage du boîtier garantit la sécurité du système. Notre système à ressort, unique et breveté, garantit un verrouillage sûr du boîtier et protège ce dernier contre toute ouverture inopinée.

Le repérage laser permet une identification immédiate. Pour pouvoir affecter chaque produit de façon immédiate, un repérage durable est imprimé au laser directement sur le boîtier.

Les boîtiers Weidmüller RockStar® IP65 / NEMA de type 4X s'imposent, quand il s'agit de coffrets industriels avec indice de protection IP65.

## Informations générales de commande

|            |                            |   |
|------------|----------------------------|---|
| Type       | HDC 07A DODL 2BO           | Version   |
| Référence  | <a href="#">1665760000</a> | CIE ,96 boîtiers, Taille: 1, Degré de protection: IP65 (quand enfiché),   |
| GTIN (EAN) | 4008190422783              | Couvercle pour les parties inférieures du capot, Verrouillage latéral sur |
| Qté.       | 1 pièce(s)                 | la partie inférieure, Standard  |
| Type       | HDC 07A DMDL 2BO           | Version   |
| Référence  | <a href="#">1665770000</a> | CIE ,96 boîtiers, Taille: 1, Degré de protection: IP65 (quand enfiché),   |
| GTIN (EAN) | 4008190422790              | Couvercle pour les parties inférieures du capot, Verrouillage latéral sur |
| Qté.       | 1 pièce(s)                 | la partie inférieure, Standard  |