

## UR20-1COM-SAI-PRO

Weidmüller Interface GmbH &amp; Co. KG

Klingenbergstraße 26

D-32758 Detmold

Germany

www.weidmueller.com

## Illustration du produit

**Modules de communication et de compteur numériques 100/500 kHz ; résolution du compteur 32 bits ; diagnostic individuel des voies**

Les codeurs incrémentaux et absolus sont désormais des éléments incontournables des systèmes automatisés. Développés spécialement pour ces applications, les divers modules de compteur proposés par Weidmüller prennent en charge une fréquence d'entrée allant jusqu'à 500 kHz. Le module d'interface synchrone série (SSI) permet de réaliser des tâches de positionnement de précision avec des codeurs absolus.

Le module peut être paramétré en mode de fonctionnement maître ou écoute, afin d'être adapté à tous champs d'application. Un module avec entrée d'impulsion est disponible pour vos mesures de fréquences jusqu'à 100 kHz et le UR20-1CNT-500 offre une entrée prenant en charge des fréquences jusqu'à 500 kHz. Le module UR20-2CNT-100 dispose de deux entrées de comptage indépendantes. Il est complété par le module UR20-1CNT-100-1DO qui dispose d'un compteur, mais aussi d'options supplémentaires telles que blocage, maintien et entrée de réinitialisation. Ceci permet une commande externe du compteur. De plus, ce module peut déclencher un événement immédiat via une sortie numérique, en fonction d'un jeu de valeurs de référence. Le module UR20-1COM-232-485-422 vous offre des options de communication étendues ; par exemple, les

appareils peuvent être intégrés en chaîne dans des systèmes u-remote via une interface RS232, RS485 ou RS422. Le module UR20-1COM-SAI-PRO dispose d'une solution pour le raccordement de l'armoire électrique sur le terrain. Cette passerelle permet l'intégration jusqu'à 15 modules SubBus IP67 SAI-PRO décentralisés par module u-remote.

Le module électronique alimente en courant les capteurs connectés au canal de courant d'entrée (UIN).

**Informations générales de commande**

Version	Module d'E/S déportées, IP20, 1 voie, Communication IP20-IP67, Raccordement PUSH IN
Référence	<a href="#">2007430000</a>
Type	UR20-1COM-SAI-PRO
GTIN (EAN)	4050118392579
Qté.	1 pièce(s)
Pièces de rechange	<a href="#">1350930000</a> <a href="#">2425350000</a> <a href="#">2425160000</a>

## UR20-1COM-SAI-PRO

Weidmüller Interface GmbH &amp; Co. KG

Klingenbergstraße 26

D-32758 Detmold

Germany

www.weidmueller.com

## Caractéristiques techniques

## Dimensions et poids

Profondeur	76 mm	Profondeur (pouces)	2,992 inch
Hauteur	120 mm	Hauteur (pouces)	4,724 inch
Largeur	11,5 mm	Largeur (pouces)	0,453 inch
Cote de fixation hauteur	128 mm	Poids net	80,97 g

## Températures

Température de stockage	-40 °C ... +85 °C	Température de fonctionnement	-20 °C ... +60 °C
-------------------------	-------------------	-------------------------------	-------------------

## Classifications

ETIM 6.0	EC001604	ETIM 7.0	EC001604
ETIM 8.0	EC001604	ETIM 9.0	EC001604
ECLASS 9.0	27-24-26-08	ECLASS 9.1	27-24-26-08
ECLASS 10.0	27-24-26-08	ECLASS 11.0	27-24-26-08
ECLASS 12.0	27-24-26-08	ECLASS 13.0	27-24-26-08

## Alimentation électrique

Consommation de courant par I <sub>ENTRÉE</sub> (le Courant d'alimentation SAI segment d'alimentation correspondant) + 17 mA	Consommation de courant par I <sub>système</sub> -typ. 8 mA
Tension d'alimentation 24 V DC +20 %/-15 %, via le système bus	

## Caractéristiques de raccordement

Section de raccordement du conducteur, max. 1,5 mm <sup>2</sup>	Section de raccordement du conducteur, min. 0,14 mm <sup>2</sup>
Section de raccordement du conducteur, rigide, max. (AWG) AWG 16	Section de raccordement du conducteur, rigide, min. (AWG) AWG 26
Section de raccordement du conducteur, souple, max. 1,5 mm <sup>2</sup>	Section de raccordement du conducteur, souple, max. (AWG) AWG 16
Section de raccordement du conducteur, souple, min. 0,14 mm <sup>2</sup>	Section de raccordement du conducteur, souple, min. (AWG) AWG 26
Type de raccordement PUSH IN	

## Caractéristiques générales

Catégorie de surtension II	Choc 15 g sur 11 ms, demi-onde sinusoïdale, selon CEI 60068-2-27
Classe d'inflammabilité selon UL 94 V-0	Degré de pollution 2
Humidité de l'air (fonctionnement) De 10% à 95%, sans condensation, selon DIN EN 61131-2	Humidité de l'air (stockage) De 10% à 95%, sans condensation, selon DIN EN 61131-2
Humidité de l'air (transport) De 10% à 95%, sans condensation, selon DIN EN 61131-2	Pression d'air (opération) ≥ 795 hPa (hauteur ≤ 2000 m) selon DIN EN 61131-2
Pression de l'air (stockage) 1013 hPa (hauteur 0 m) à 700 hPa (hauteur 3 000 m) selon DIN EN 61131-2	Pression de l'air (transport) 1013 hPa (hauteur 0 m) à 700 hPa (hauteur 3 000 m) selon DIN EN 61131-2
Rail TS 35	Tension d'essai 500 V
Tenue aux vibrations 5 Hz ≤ f ≤ 8,4 Hz : amplitude 3,5 mm selon CEI 60068-2-6, 8,4 Hz ≤ f ≤ 150 Hz : accélération 1 g selon CEI 60068-2-6	

## UR20-1COM-SAI-PRO

Weidmüller Interface GmbH &amp; Co. KG

Klingenbergstraße 26

D-32758 Detmold

Germany

www.weidmueller.com

## Caractéristiques techniques

## Données système

Courant de sortie	2,5 A	Interface	Bus système U-Remote
Isolation galvanique		Protocole bus de terrain	PROFINET IRT, PROFIBUS DP-V1, EtherCAT, Modbus/TCP, EtherNet/IP, CANopen, DeviceNet, POWERLINK, CC-Link, CC-Link IE TSN, IEC 61162-450
	500 V DC entre les chemins de courant		
Type de module	Module fonctionnel	Vitesse de transmission sur le bus système, max.	48 Mbit

## Interface IP67

Courant de sortie, tension d'alimentation 2,5 A

## Interface RS

Courant de sortie, tension d'alimentation 2,5 A

## Conformité environnementale du produit

REACH SVHC	Lead 7439-92-1
SCIP	82327f13-cd27-455a-ab5b-a62e1996dcf8

## Agréments

Agréments



ROHS	Conforme
UL File Number Search	Site Web UL
N° de certificat (cULus)	E141197
Numéro de certificat (cULusEX)	E223527

**UR20-1COM-SAI-PRO****Weidmüller Interface GmbH & Co. KG**

Klingenbergstraße 26

D-32758 Detmold

Germany

[www.weidmueller.com](http://www.weidmueller.com)**Caractéristiques techniques****Téléchargements**

Agrément/Certificat/Document de conformité	<a href="#">KC certificate</a> <a href="#">DNV/GL certificate</a> <a href="#">DEMKO15ATEX1525X</a> <a href="#">UKCA Declaration of Conformity - EN</a> <a href="#">CE Declaration of Conformity - DE</a>
Données techniques	<a href="#">CAD data – STEP</a> <a href="#">Compatibility information – Combinability of UR20</a> <a href="#">Quick start guide – UR20-FBC-EC / UR20-1COM-SAI-PRO Quick Start Guide for Integration of SAI-Pro in EtherCAT</a>
Données techniques	<a href="#">Zuken E3.S</a>
Notification de modification produit	<a href="#">Release-Notes - Firmware</a>
Logiciel	<a href="#">Firmware – Archive firmware UR20-1COM-SAI-PRO</a> <a href="#">Firmware – Current firmware UR20-1COM-SAI-PRO</a>
Documentation utilisateur	<a href="#">MAN_U-REMOTE_DE</a> <a href="#">MAN_U-REMOTE_EN</a>
Catalogue	<a href="#">Catalogues in PDF-format</a>

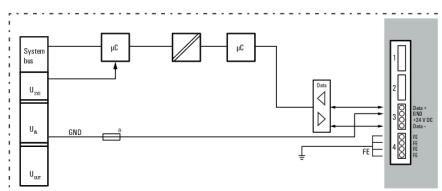
## UR20-1COM-SAI-PRO

**Weidmüller Interface GmbH & Co. KG**  
Klingenbergstraße 26  
D-32758 Detmold  
Germany

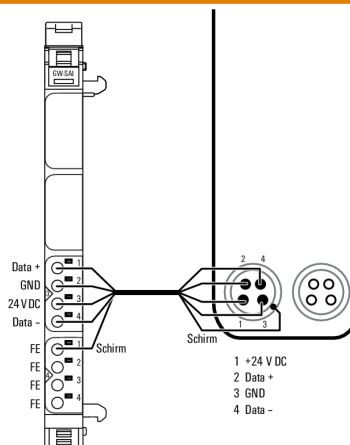
[www.weidmueller.com](http://www.weidmueller.com)

## Dessins

### Block diagram

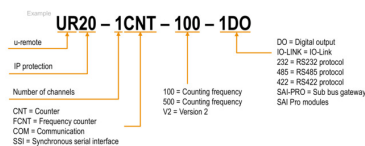


### Connection diagram



### Explication des abréviations

#### Digital counter- and communication- modules



**UR20-1COM-SAI-PRO****Weidmüller Interface GmbH & Co. KG**

Klingenbergstraße 26

D-32758 Detmold

Germany

[www.weidmueller.com](http://www.weidmueller.com)**Pièces de rechange****Modules électroniques****Informations générales de commande**

Type	UR20-EM-2007430000-SP	Version
Référence	<a href="#">2425350000</a>	Pièce de rechange
GTIN (EAN)	4050118433197	
Qté.	1 pièce(s)	

**Plugkit****Informations générales de commande**

Type	UR20-PK-2007430000-SP	Version
Référence	<a href="#">2425160000</a>	Pièce de rechange
GTIN (EAN)	4050118433180	
Qté.	5 pièce(s)	

## UR20-1COM-SAI-PRO

Weidmüller Interface GmbH &amp; Co. KG

Klingenbergstraße 26

D-32758 Detmold

Germany

[www.weidmueller.com](http://www.weidmueller.com)

## Pièces de rechange

## Modules basiques



## Informations générales de commande

Type	UR20-BM-SP	Version		Emballage	
Référence	<a href="#">1350930000</a>	Pièce de rechange, , Boîtier d'embase		Carton	
GTIN (EAN)	4050118402735				
Qté.	5 pièce(s)				

## UR20-1COM-SAI-PRO

Weidmüller Interface GmbH &amp; Co. KG

Klingenbergstraße 26

D-32758 Detmold

Germany

www.weidmueller.com

## Accessoires

## Neutre



## Informations générales de commande

Type	PM 2.7/2.6 MC NE WS	Version
Référence	<a href="#">1323710000</a>	OMNIMATE Signal - série PM, Repérages de pusher, 2.7 x 2.6 mm,
GTIN (EAN)	4050118126778	Pas en mm (P): 3.50 Weidmueller, blanc
Qté.	960 pièce(s)	

## Aluminium



L'aluminium a la deuxième meilleure conductivité électrique après le cuivre. Un avantage est le faible poids et la protection contre la corrosion est exceptionnelle.

## Informations générales de commande

Type	TS 35X7.5 2M/AL/BK	Version
Référence	<a href="#">0330800000</a>	Rail profilé, sans perçage longitudinal, Accessoires, 35 x 7.5 x 2000
GTIN (EAN)	4008190100650	mm, Aluminium, non traité
Qté.	2 m	



## UR20-1COM-SAI-PRO

Weidmüller Interface GmbH &amp; Co. KG

Klingenbergstraße 26

D-32758 Detmold

Germany

www.weidmueller.com

## Accessoires

## Accessoires



## Accessoires système

Découvrez une large gamme d'accessoires pour votre système u-remote - le complément idéal pour rendre vos applications encore plus efficaces et flexibles.

## Informations générales de commande

Type	UR20-EBK-ACC	Version
Référence	<a href="#">1346610000</a>	Equerre de blocage, ,
GTIN (EAN)	4050118151596	
Qté.	5 pièce(s)	
Type	UR20-SM-ACC	Version
Référence	<a href="#">1339920000</a>	Protection, ,
GTIN (EAN)	4050118144727	
Qté.	20 pièce(s)	

## Acier



Acier Les rails DIN sont les plus répandus sur le marché. Il possède la plus faible tenue aux courts-circuits des rails profilés métalliques, avec l'acier inoxydable.

## Informations générales de commande

Type	TS 35X7.5/LL 2M/ST/ZN	Version
Référence	<a href="#">0514500000</a>	Rail profilé, avec perçage longitudinal, Accessoires, 35 x 7.5 x 2000
GTIN (EAN)	4008190046019	mm, Largeur de fente: 5.20 mm, Longueur de fente: 25.00 mm, Acier,
Qté.	2 m	à revêtement de zinc galvanique et passivé
Type	TS 35X7.5/LL 1M/ST/ZN	Version
Référence	<a href="#">0514510000</a>	Rail profilé, avec perçage longitudinal, Accessoires, 35 x 7.5 x 1000
GTIN (EAN)	4008190116620	mm, Largeur de fente: 5.20 mm, Longueur de fente: 25.00 mm, Acier,
Qté.	1 m	à revêtement de zinc galvanique et passivé
Type	TS 35X7.5 2M/ST/ZN	Version
Référence	<a href="#">0383400000</a>	Rail profilé, sans perçage longitudinal, Accessoires, 35 x 7.5 x 2000
GTIN (EAN)	4008190088026	mm, Acier, à revêtement de zinc galvanique et passivé
Qté.	2 m	
Type	TS 35X7.5/LL 2M/ST/SZ	Version
Référence	<a href="#">7915060000</a>	Rail profilé, avec perçage longitudinal, Accessoires, 35 x 7.5 x 2000
GTIN (EAN)	4032248296279	mm, Largeur de fente: 5.20 mm, Longueur de fente: 25.00 mm, Acier,
Qté.	2 m	à revêtement de zinc galvanique et passivé

## UR20-1COM-SAI-PRO

Weidmüller Interface GmbH &amp; Co. KG

Klingenbergstraße 26

D-32758 Detmold

Germany

[www.weidmueller.com](http://www.weidmueller.com)

## Accessoires

## Acier inox



Acier inox est un terme collectif pour tous les types d'acier (alliages) avec un degré élevé de pureté et de résistance à la corrosion.

## Informations générales de commande

Type	TS 35X7.5 2M/CRN	Version
Référence	<a href="#">1747350000</a>	Rail profilé, sans perçage longitudinal, Accessoires, 35 x 7.5 x 2000
GTIN (EAN)	4032248003372	mm, Acier inoxydable, Acier inox 1.4301, non traité
Qté.	2 m	

## Caractères personnalisés



## Informations générales de commande

Type	PM 2.7/2.6 MC SDR	Version
Référence	<a href="#">1323700000</a>	OMNIMATE Signal - série PM, Repérages de pusher, 2.7 x 2.6 mm,
GTIN (EAN)	4050118126761	Pas en mm (P): 3.50 Weidmueller, selon demande du client
Qté.	192 pièce(s)	

## UR20-1COM-SAI-PRO

Weidmüller Interface GmbH &amp; Co. KG

Klingenbergstraße 26

D-32758 Detmold

Germany

www.weidmueller.com

## Accessoires

## Caractères personnalisés



Le repère Dekafix (DEK) permet un repérage universel de tous les conducteurs et connecteurs débrochables, ainsi que des sous-ensembles électroniques. Le système convient idéalement aux courtes séquences de chiffres et dispose d'un large éventail de repères déjà imprimés. Montage sur bande pour pose rapide, en une seule étape. Le résultat d'impression est facile à lire, riche en contrastes et disponible en plusieurs largeurs.

- Large gamme de repérages prêts à l'emploi
- Montage en bande pour pose rapide
- Repères de conducteurs, adaptés à tous les câbles Weidmüller
- Disponible en MultiCard vierge ou avec impression standard

**Pour impression personnalisée :** Veuillez nous envoyer un fichier dans le format de notre logiciel de repérage M-Print PRO ou M-Print PRO Online (sans installation) pour vos spécifications de repérage.

## Informations générales de commande

Type	DEK 5/8-11.5 MC SDR	Version
Référence	<a href="#">1341610000</a>	Dekafix, Terminal marker, 5 x 8 mm, Pas en mm (P): 8.00
GTIN (EAN)	4050118146059	Weidmueller, selon demande du client
Qté.	100 pièce(s)	

**UR20-1COM-SAI-PRO****Weidmüller Interface GmbH & Co. KG**

Klingenbergstraße 26

D-32758 Detmold

Germany

[www.weidmueller.com](http://www.weidmueller.com)**Accessoires****Neutre**

Le repère Dekafix (DEK) permet un repérage universel de tous les conducteurs et connecteurs débrochables, ainsi que des sous-ensembles électroniques. Le système convient idéalement aux courtes séquences de chiffres et dispose d'un large éventail de repères déjà imprimés. Montage sur bande pour pose rapide, en une seule étape. Le résultat d'impression est facile à lire, riche en contrastes et disponible en plusieurs largeurs.

- Large gamme de repérages prêts à l'emploi
- Montage en bande pour pose rapide
- Repères de conducteurs, adaptés à tous les câbles Weidmüller
- Disponible en MultiCard vierge ou avec impression standard

**Pour impression personnalisée :** Veuillez nous envoyer un fichier dans le format de notre logiciel de repérage M-Print PRO ou M-Print PRO Online (sans installation) pour vos spécifications de repérage.

**Informations générales de commande**

Type	DEK 5/8-11.5 MC NE WS	Version
Référence	<a href="#">1341630000</a>	Dekafix, Terminal marker, 5 x 8 mm, Pas en mm (P): 8.00
GTIN (EAN)	4050118145946	Weidmueller, blanc
Qté.	500 pièce(s)	