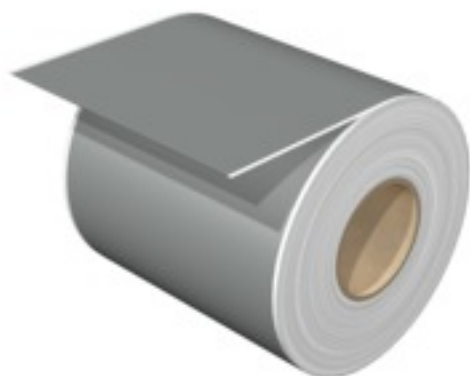


**EL 100 MM SI 30M****Weidmüller Interface GmbH & Co. KG**

Klingenbergstraße 26

D-32758 Detmold

Germany

[www.weidmueller.com](http://www.weidmueller.com)**Identification personnalisée : EL**

Les innombrables variations des repères MultiMark font d'eux une alternative économique aux supports de plaquettes conventionnels ou aux étiquettes spéciales. Pour une largeur donnée, la hauteur peut être configurée avec précision à l'aide du logiciel, pour correspondre parfaitement aux repères respectifs. Une lame est utilisée pour couper les étiquettes de manière indépendante à la taille spécifiée. Idéal pour la réalisation de grandes étiquettes pour des blocs fonctionnels ou des blocs de jonction complets.

**Vos avantages avec MultiMark**

- Polyester laminé double
- Peut être utilisé avec les équipements de nombreux fabricants
- Repérage d'équipements & appareillages de design habituel

**Informations générales de commande**

Version	THM, Repérage d'équipements et appareillages, 100 x , argent
Référence	<a href="#">2006710000</a>
Type	EL 100 MM SI 30M
GTIN (EAN)	4050118391640
Qté.	1 pièce(s)
imprimante compatible	<a href="#">2599430000</a> <a href="#">2599440000</a>

**EL 100 MM SI 30M****Weidmüller Interface GmbH & Co. KG**

Klingenbergstraße 26

D-32758 Detmold

Germany

[www.weidmueller.com](http://www.weidmueller.com)**Caractéristiques techniques****Dimensions et poids**

Profondeur	0,1 mm	Profondeur (pouces)	0,004 inch
Hauteur	100 mm	Hauteur (pouces)	3,937 inch
Longueur	30 000 mm	Longueur (pouces)	1 181,1 inch
Poids net	829 g		

**Températures**

plage de température d'utilisation	-40...120 °C
------------------------------------	--------------

**Classifications**

ETIM 6.0	EC001288	ETIM 7.0	EC001288
ETIM 8.0	EC001288	ETIM 9.0	EC001288
ECLASS 9.0	27-40-06-29	ECLASS 9.1	27-40-06-29
ECLASS 10.0	27-40-06-29	ECLASS 11.0	27-28-11-04
ECLASS 12.0	27-28-11-04	ECLASS 13.0	27-28-11-04

**Caractéristiques générales**

Adhésif	Colle acrylate	Agrément selon UL 969	Oui
Classe d'inflammabilité selon UL 94	V-0	Couleur	argent
Halogène	Non	Longueur	30 000 mm
Matériau	Polyester	Nombre par rouleau	1
Plage de température d'utilisation, max.	120 °C	Plage de température d'utilisation, min.	-40 °C
Version	sans halogène, autoadhésif	plage de température d'utilisation	-40...120 °C

**Repérage d'équipements et appareillages**

Halogène	Non
----------	-----

**Agréments**

ROHS	Conforme
------	----------

**Téléchargements**

Catalogue	<a href="#">Catalogues in PDF-format</a>
-----------	--

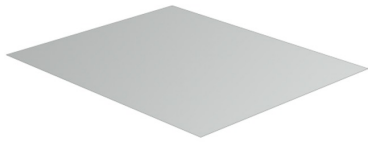
**Fiche de données**

**EL 100 MM SI 30M**

**Weidmüller Interface GmbH & Co. KG**  
Klingenbergstraße 26  
D-32758 Detmold  
Germany

[www.weidmueller.com](http://www.weidmueller.com)

**Dessins**



## EL 100 MM SI 30M

Weidmüller Interface GmbH &amp; Co. KG

Klingenbergstraße 26

D-32758 Detmold

Germany

[www.weidmueller.com](http://www.weidmueller.com)

## Accessoires

## THM MMP



Ces imprimantes produisent des impressions de grande qualité, grâce à la technique de transfert thermique. Différents matériaux et un système d'impression ergonomique sous Windows optimisent le processus de repérage.

## Informations générales de commande

Type THM MMP EXT.RH

Référence [1302920000](#)

GTIN (EAN) 4050118102307

Qté. 1 pièce(s)

Type THM MMP ROLLER 115

Référence [1357420000](#)

GTIN (EAN) 4050118160314

Qté. 1 pièce(s)

## Ruban encreur



Ces imprimantes produisent des impressions de grande qualité, grâce à la technique de transfert thermique. Différents matériaux et un système d'impression ergonomique sous Windows optimisent le processus de repérage.

## Informations générales de commande

Type RIBBON MM 110/360 SW

Référence [2005070000](#)

GTIN (EAN) 4050118390049

Qté. 1 pièce(s)

Version

Ruban de couleur

### EL 100 MM SI 30M

**Weidmüller Interface GmbH & Co. KG**

Klingenbergstraße 26

D-32758 Detmold

Germany

[www.weidmueller.com](http://www.weidmueller.com)

## Accessoires

### THM MULTIMARK PLUS



Ces imprimantes produisent des impressions de grande qualité, grâce à la technique de transfert thermique. Différents matériaux et un système d'impression ergonomique sous Windows optimisent le processus de repérage.

### Informations générales de commande

Type	MM PLUS ROLLER 110
Référence	<a href="#">2672590000</a>
GTIN (EAN)	4050118708097
Qté.	1 pièce(s)