

## TM-I 23 MM RT

Weidmüller Interface GmbH &amp; Co. KG

Klingenbergstraße 26

D-32758 Detmold

Germany

www.weidmueller.com

**Fiabilité du processus : TM-I**

Les repères enfichables TM-I disposent d'un ergot de guidage qui leur permet de glisser facilement dans les étuis transparents de type TM. Une fois que le repère est en place, l'ergot est cassé au niveau du point coupure prédéterminé. Les étuis prêts à l'emploi peuvent alors être simplement glissés le long des conducteurs. Avantages : de larges volumes peuvent être préconfectionnés rapidement en une seule étape.

**Informations générales de commande**

Version	TM-I, Repérages d'inserts, 23 x 4 mm, Rouge
Référence	<a href="#">2005850000</a>
Type	TM-I 23 MM RT
GTIN (EAN)	4050118390247
Qté.	2 000 pièce(s)
imprimante compatible	<a href="#">2599430000</a> <a href="#">2599440000</a>

**TM-I 23 MM RT****Weidmüller Interface GmbH & Co. KG**

Klingenbergstraße 26

D-32758 Detmold

Germany

[www.weidmueller.com](http://www.weidmueller.com)**Caractéristiques techniques****Dimensions et poids**

Hauteur	23 mm	Hauteur (pouces)	0,906 inch
Largeur	4 mm	Largeur (pouces)	0,157 inch
Poids net	0,012 g		

**Températures**

plage de température d'utilisation	-40...150 °C
------------------------------------	--------------

**Classifications**

ETIM 6.0	EC001530	ETIM 7.0	EC001530
ETIM 8.0	EC001530	ETIM 9.0	EC001530
ECLASS 9.0	27-40-04-01	ECLASS 9.1	27-40-04-01
ECLASS 10.0	27-40-04-01	ECLASS 11.0	27-28-11-02
ECLASS 12.0	27-28-11-02	ECLASS 13.0	27-28-11-02

**Caractéristiques générales**

Caractères imprimés	sans	Classe d'inflammabilité selon UL 94	HB
Couleur	Rouge	Halogène	Non
Largeur	4 mm	Matériau	Polyester
Nombre par rouleau	2 000	Orientation de l'impression	horizontal et vertical
Plage de température d'utilisation, max.	150 °C	Plage de température d'utilisation, min.	-40 °C
Type d'impression	vierge	plage de température d'utilisation	-40...150 °C

**Repères de fils et de câbles**

Halogène	Non
----------	-----

**Agréments**

ROHS	Conforme
------	----------

**Téléchargements**

Données techniques	<a href="#">CAD data – STEP</a>
Données techniques	<a href="#">Zuken E3.S</a>
Catalogue	<a href="#">Catalogues in PDF-format</a>

### TM-I 23 MM RT

**Weidmüller Interface GmbH & Co. KG**

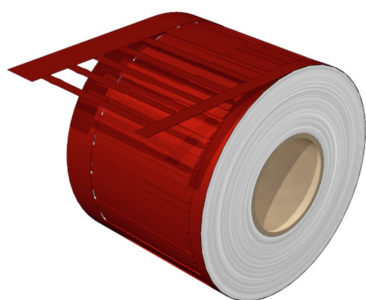
Klingenbergstraße 26

D-32758 Detmold

Germany

[www.weidmueller.com](http://www.weidmueller.com)

## Dessins



## TM-I 23 MM RT

Weidmüller Interface GmbH &amp; Co. KG

Klingenbergstraße 26

D-32758 Detmold

Germany

[www.weidmueller.com](http://www.weidmueller.com)

## Accessoires

## THM MULTIMARK PLUS



Ces imprimantes produisent des impressions de grande qualité, grâce à la technique de transfert thermique. Différents matériaux et un système d'impression ergonomique sous Windows optimisent le processus de repérage.

## Informations générales de commande

Type	MM PLUS ROLLER 110
Référence	<a href="#">2672590000</a>
GTIN (EAN)	4050118708097
Qté.	1 pièce(s)

## Ruban encreur



Ces imprimantes produisent des impressions de grande qualité, grâce à la technique de transfert thermique. Différents matériaux et un système d'impression ergonomique sous Windows optimisent le processus de repérage.

## Informations générales de commande

Type	RIBBON MM 76/360 SW	Version
Référence	<a href="#">2005080000</a>	Ruban de couleur
GTIN (EAN)	4050118389951	
Qté.	1 pièce(s)	

### TM-I 23 MM RT

**Weidmüller Interface GmbH & Co. KG**

Klingenbergstraße 26

D-32758 Detmold

Germany

[www.weidmueller.com](http://www.weidmueller.com)

## Accessoires

### THM MMP



Ces imprimantes produisent des impressions de grande qualité, grâce à la technique de transfert thermique. Différents matériaux et un système d'impression ergonomique sous Windows optimisent le processus de repérage.

### Informations générales de commande

Type	THM MMP ROLLER 115
Référence	<a href="#">1357420000</a>
GTIN (EAN)	4050118160314
Qté.	1 pièce(s)