

## CC 15/60 MM SW

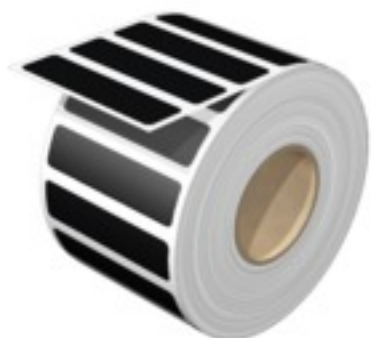
Weidmüller Interface GmbH &amp; Co. KG

Klingenbergstraße 26

D-32758 Detmold

Germany

www.weidmueller.com

**Norme incluse : CC**

Notre gamme de produit systématiquement coordonnée inclut des étiquettes pour l'identification des composants standardisés, ainsi que des formats courants et universels ; tels que le repérage CC 85/54 pour les plaquettes indicatrices.

**Vos avantages avec MultiMark**

- Polyester laminé double
- Peut être utilisé avec les équipements de nombreux fabricants
- Repérage d'équipements & appareillages de design habituel

**Informations générales de commande**

Version	ClipCard, Repérage d'équipements et appareillages, 15 x 60 mm, noir
Référence	<a href="#">2005480000</a>
Type	CC 15/60 MM SW
GTIN (EAN)	4050118390919
Qté.	450 pièce(s)
imprimante compatible	<a href="#">2599430000</a> <a href="#">2599440000</a>

## CC 15/60 MM SW

Weidmüller Interface GmbH &amp; Co. KG

Klingenbergstraße 26

D-32758 Detmold

Germany

www.weidmueller.com

## Caractéristiques techniques

## Dimensions et poids

Profondeur	0,1 mm	Profondeur (pouces)	0,004 inch
Hauteur	15 mm	Hauteur (pouces)	0,591 inch
Largeur	60 mm	Largeur (pouces)	2,362 inch
Poids net	0,302 g		

## Températures

plage de température d'utilisation	-40...120 °C
------------------------------------	--------------

## Classifications

ETIM 6.0	EC001288	ETIM 7.0	EC001288
ETIM 8.0	EC001288	ETIM 9.0	EC001288
ECLASS 9.0	27-40-06-29	ECLASS 9.1	27-40-06-29
ECLASS 10.0	27-40-06-29	ECLASS 11.0	27-28-11-04
ECLASS 12.0	27-28-11-04	ECLASS 13.0	27-28-11-04

## Caractéristiques générales

Adhésif	Colle acrylate	Agrément selon UL 969	Oui
Classe d'inflammabilité selon UL 94	V-0	Couleur	noir
Halogène	Non	Largeur	60 mm
Matériau	Polyester	Nombre par rouleau	450
Plage de température d'utilisation, max.	120 °C	Plage de température d'utilisation, min.	-40 °C
Version	autoadhésif, sans halo-gène	plage de température d'utilisation	-40...120 °C

## Repérage d'équipements et appareillages

Halogène	Non
----------	-----

## Agréments

ROHS	Conforme
------	----------

## Téléchargements

Données techniques	<a href="#">CAD data – STEP</a>
Catalogue	<a href="#">Catalogues in PDF-format</a>

**CC 15/60 MM SW**

**Weidmüller Interface GmbH & Co. KG**  
Klingenbergstraße 26  
D-32758 Detmold  
Germany

[www.weidmueller.com](http://www.weidmueller.com)

**Dessins**



## CC 15/60 MM SW

Weidmüller Interface GmbH &amp; Co. KG

Klingenbergstraße 26

D-32758 Detmold

Germany

[www.weidmueller.com](http://www.weidmueller.com)

## Accessoires

## Ruban encreur



Ces imprimantes produisent des impressions de grande qualité, grâce à la technique de transfert thermique. Différents matériaux et un système d'impression ergonomique sous Windows optimisent le processus de repérage.

## Informations générales de commande

Type	RIBBON MM 84/300 WS	Version
Référence	<a href="#">2005040000</a>	Ruban de couleur
GTIN (EAN)	4050118390025	
Qté.	1 pièce(s)	

## THM MMP



Ces imprimantes produisent des impressions de grande qualité, grâce à la technique de transfert thermique. Différents matériaux et un système d'impression ergonomique sous Windows optimisent le processus de repérage.

## Informations générales de commande

Type	THM MMP ROLLER 115
Référence	<a href="#">1357420000</a>
GTIN (EAN)	4050118160314
Qté.	1 pièce(s)

### CC 15/60 MM SW

**Weidmüller Interface GmbH & Co. KG**

Klingenbergstraße 26

D-32758 Detmold

Germany

[www.weidmueller.com](http://www.weidmueller.com)

## Accessoires

### THM MULTIMARK PLUS



Ces imprimantes produisent des impressions de grande qualité, grâce à la technique de transfert thermique. Différents matériaux et un système d'impression ergonomique sous Windows optimisent le processus de repérage.

### Informations générales de commande

Type	MM PLUS ROLLER 110
Référence	<a href="#">2672590000</a>
GTIN (EAN)	4050118708097
Qté.	1 pièce(s)