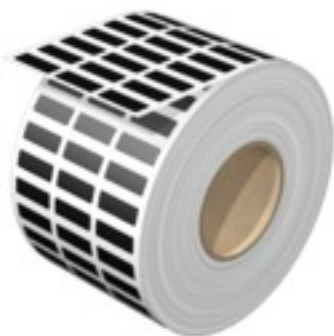


**ESG 6/17 MM SW****Weidmüller Interface GmbH & Co. KG**

Klingenbergstraße 26

D-32758 Detmold

Germany

[www.weidmueller.com](http://www.weidmueller.com)**Longue durée de vie garantie : ESG**

Les étiquettes multicolores et multi format disposent d'une couche d'adhésif puissant pour garantir le meilleur maintien possible sur la surface support. Le polyester laminé double résulte en un matériau de base très fin mais extrêmement résistant à la déchirure.

**Vos avantages avec MultiMark**

- Polyester laminé double
- Peut être utilisé avec les équipements de nombreux fabricants
- Repérage d'équipements & appareillages de design habituel

**Informations générales de commande**

Version	ESG, Repérage d'équipements et appareillages, 6 x 17 mm, noir
Référence	<a href="#">2005130000</a>
Type	ESG 6/17 MM SW
GTIN (EAN)	4050118390612
Qté.	3 000 pièce(s)
imprimante compatible	<a href="#">2599430000</a> <a href="#">2599440000</a>

## ESG 6/17 MM SW

**Weidmüller Interface GmbH & Co. KG**  
 Klingenbergstraße 26  
 D-32758 Detmold  
 Germany

www.weidmueller.com

## Caractéristiques techniques

## Dimensions et poids

Profondeur	0,1 mm	Profondeur (pouces)	0,004 inch
Hauteur	6 mm	Hauteur (pouces)	0,236 inch
Largeur	17 mm	Largeur (pouces)	0,669 inch
Poids net	0,04 g		

## Températures

plage de température d'utilisation	-40...120 °C
------------------------------------	--------------

## Classifications

ETIM 6.0	EC001288	ETIM 7.0	EC001288
ETIM 8.0	EC001288	ETIM 9.0	EC001288
ECLASS 9.0	27-40-06-29	ECLASS 9.1	27-40-06-29
ECLASS 10.0	27-40-06-29	ECLASS 11.0	27-28-11-04
ECLASS 12.0	27-28-11-04	ECLASS 13.0	27-28-11-04

## Caractéristiques générales

Adhésif	Colle acrylate
Agrément selon UL 969	Oui
Classe d'inflammabilité selon UL 94	V-0
Couleur	noir
Halogène	Non
Largeur	17 mm
Matériau	Polyester
Nombre de repérages par combinaison	1 Rouleau d'étiquettes = 3000 Repérage d'équipements et appareillages
Nombre de repérages par unité d'emballage	Type de conditionnement Rouleau d'étiquettes
	Nombre de repérages par combinaison 3 000
Nombre par rouleau	3 000
Plage de température d'utilisation, max.	120 °C
Plage de température d'utilisation, min.	-40 °C
Version	autoadhésif, sans halogène
plage de température d'utilisation	-40...120 °C

## Repérage d'équipements et appareillages

Halogène	Non
----------	-----

## Agréments

ROHS	Conforme
------	----------

## Téléchargements

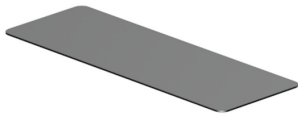
Données techniques	<a href="#">CAD data – STEP</a>
Catalogue	<a href="#">Catalogues in PDF-format</a>

**Fiche de données**

**ESG 6/17 MM SW**

**Weidmüller Interface GmbH & Co. KG**  
Klingenbergstraße 26  
D-32758 Detmold  
Germany  
  
[www.weidmueller.com](http://www.weidmueller.com)

**Dessins**



## ESG 6/17 MM SW

Weidmüller Interface GmbH &amp; Co. KG

Klingenbergstraße 26

D-32758 Detmold

Germany

[www.weidmueller.com](http://www.weidmueller.com)

## Accessoires

## THM MULTIMARK PLUS



Ces imprimantes produisent des impressions de grande qualité, grâce à la technique de transfert thermique. Différents matériaux et un système d'impression ergonomique sous Windows optimisent le processus de repérage.

## Informations générales de commande

Type	MM PLUS ROLLER 110
Référence	<a href="#">2672590000</a>
GTIN (EAN)	4050118708097
Qté.	1 pièce(s)

## Ruban encreur



Ces imprimantes produisent des impressions de grande qualité, grâce à la technique de transfert thermique. Différents matériaux et un système d'impression ergonomique sous Windows optimisent le processus de repérage.

## Informations générales de commande

Type	RIBBON MM 84/300 WS	Version
Référence	<a href="#">2005040000</a>	Ruban de couleur
GTIN (EAN)	4050118390025	
Qté.	1 pièce(s)	

### ESG 6/17 MM SW

**Weidmüller Interface GmbH & Co. KG**

Klingenbergstraße 26

D-32758 Detmold

Germany

[www.weidmueller.com](http://www.weidmueller.com)

## Accessoires

### THM MMP



Ces imprimantes produisent des impressions de grande qualité, grâce à la technique de transfert thermique. Différents matériaux et un système d'impression ergonomique sous Windows optimisent le processus de repérage.

### Informations générales de commande

Type	THM MMP ROLLER 115
Référence	<a href="#">1357420000</a>
GTIN (EAN)	4050118160314
Qté.	1 pièce(s)