

BHF 5.00/04/180LH BK/OR

Weidmüller Interface GmbH & Co. KG

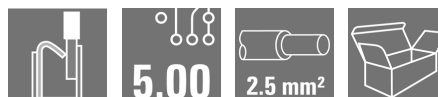
Klingenbergstraße 26

D-32758 Detmold

Germany

www.weidmueller.com

Illustration du produit

**L'interfaçage du système CH20M avec la périphérie a bien sûr été pensée en détail**

Les blocs de jonction pour circuits imprimés, les connecteurs mâles et les connecteurs enfichables ont été conçus avec autant de soin que le reste du système pour ce qui concerne les options, la fabrication, la fiabilité et la sécurité.

Le raccordement obtient les meilleures notes dans tous les domaines :

- **100% impossible à confondre** Le système unique de codage imperdable « AutoSet » ainsi que le repérage clairement visible au niveau de la connexion enfichable et de la face avant garantissent un agencement des raccordements sans erreur. Ces deux repérages peuvent être simplement imprimés avec la PrintJet et être encliquetés de manière permanente.
- **100% intuitif** grâce à un maniement simple et rapide à l'aide d'un levier d'extraction intégré et codé par une couleur, avec patte de saisie et poche pour tournevis.
- **100% sûr** protection contre le contact des doigts des 2 côtés, aussi bien côté mâle que femelle
- **100% efficace** grâce à la compatibilité refusion de tous les éléments de raccordement des circuits imprimés
- **100% de gain** à l'installation : la tête de vis universelle „Multi-Tool” garantit un serrage sûr, une mise en #9cuivre facile et un coût réduit. D'autres caractéristiques comme la technologie "Wire ready" réduisent les coûts de câblage et augmentent la satisfaction du client

Un retrait du connecteur femelle simple et respectueux du sous-ensemble grâce au levier d'extraction intégré.

Informations générales de commande

Version	Connecteur pour circuit imprimé, Connecteur femelle, 5.00 mm, Nombre de pôles: 4, 180°, PUSH IN avec actionneur, Raccordement à ressort, Boîte
Référence	1989190000
Type	BHF 5.00/04/180LH BK/OR
GTIN (EAN)	4050118373820
Qté.	78 pièce(s)
Indices de produit	IEC: 400 V / 10 A / 0.2 - 2.5 mm ² UL: 300 V / 10 A / AWG 26 - AWG 14
Emballage	Boîte

BHF 5.00/04/180LH BK/OR**Weidmüller Interface GmbH & Co. KG**

Klingenbergstraße 26

D-32758 Detmold

Germany

www.weidmueller.com

Caractéristiques techniques**Dimensions et poids**

Profondeur	30,82 mm	Profondeur (pouces)	1,213 inch
Largeur	22,15 mm	Largeur (pouces)	0,872 inch
Longueur	14,6 mm	Longueur (pouces)	0,575 inch
Poids net	9,14 g		

Classifications

ETIM 6.0	EC002638	ETIM 7.0	EC002638
ETIM 8.0	EC002638	ETIM 9.0	EC002638
ECLASS 9.0	27-44-03-09	ECLASS 9.1	27-44-03-09
ECLASS 10.0	27-44-03-09	ECLASS 11.0	27-46-02-02
ECLASS 12.0	27-46-02-02	ECLASS 13.0	27-46-02-02

Conducteurs indiqués pour raccordement

Section de raccordement du conducteur, AWG, min.	AWG 24	Section de raccordement du conducteur, AWG, max.	AWG 14
Rigide, min. H05(07) V-U	0,2 mm ²	Rigide, max. H05(07) V-U	1,5 mm ²
Semi-rigide, min. H07V-R	0,2 mm ²	multibrin, max. H07V-R	2,5 mm ²
souple, min. H05(07) V-K	0,2 mm ²	souple, max. H05(07) V-K	2,5 mm ²
avec embout isolé DIN 46 228/4, min.	0,25 mm ²	avec embout isolé DIN 46 228/4, max.	2,5 mm ²
avec embout, DIN 46228 pt 1, min.	0,25 mm ²	avec embout selon DIN 46 228/1, max.	2,3 mm ²
Jauge à bouchon selon EN 60999 a x b ; ø		Texte de référence	Le diamètre extérieur du collier plastique ne doit pas être plus grand que le pas (P). Choisissez la longueur des embouts en fonction du produit et de la tension nominale.
	2,8 mm x 2,4 mm; 3,0 mm		

Paramètres système

Famille de produits	OMNIMATE Housing - série CH20M	Type de raccordement	Raccordement installation
Technique de raccordement de conducteurs	PUSH IN avec actionneur, Raccordement à ressort	Pas en mm (P)	5 mm
Pas en pouces (P)	0,197 "	Orientation de la sortie du conducteur	180°
Nombre de pôles	4	L1 en mm	15 mm
L1 en pouce	0,591 "	Nombre de séries	1
Nombre de pôles	1	Section nominale	2,5 mm ²
Degré de protection	IP20	Résistance de passage	≤5 mΩ
Codable	Oui	Longueur de dénudage	10 mm
Cycles d'enfichage	25		

Données des matériaux

Matériau isolant	PA 66 GF 30	Couleur	noir
Tableau des couleurs (similaire)	RAL 9011	Groupe de matériaux isolants	I
Indice de Poursuite Comparatif (CTI)	600 ≤ CTI	Classe d'inflammabilité selon UL 94	V-0
Matériau des contacts	Alliage de cuivre	Surface du contact	étamé
Température de stockage, min.	-40 °C	Température de stockage, max.	70 °C
Température de fonctionnement , min.	-40 °C	Température de fonctionnement , max.	120 °C
Plage de température montage, min.	-25 °C	Plage de température montage, max.	120 °C

BHF 5.00/04/180LH BK/OR**Weidmüller Interface GmbH & Co. KG**

Klingenbergstraße 26

D-32758 Detmold

Germany

www.weidmueller.com

Caractéristiques techniques**Données nominales selon CEI**

testé selon la norme

IEC 60664-1, IEC 61984

Courant nominal, nombre de pôles min.
($T_u = 40^\circ\text{C}$)

9 A

Tension de choc nominale pour classe
de surtension/Degré de pollution II/2

320 V

Tension de choc nominale pour classe
de surtension/Degré de pollution II/2

4 kV

Tension de choc nominale pour classe
de surtension/Degré de pollution III/3

4 kV

Ligne de fuite, min.

3,2 mm

Courant nominal, nombre de pôles min.
($T_u = 20^\circ\text{C}$)

10 A

Tension de choc nominale pour classe
de surtension/Degré de pollution II/2

400 V

Tension de choc nominale pour classe
de surtension/Degré de pollution III/3

250 V

Tension de choc nominale pour classe
de surtension/Degré de pollution III/2

4 kV

Espace libre, min.

3 mm

Données nominales selon CSA

Institut (CSA)



Certificat N° (CSA)

200039-70153051

Tension nominale (groupe d'utilisation
B / CSA)

300 V

Tension nominale (groupe d'utilisation
D / CSA)

300 V

Courant nominal (groupe d'utilisation C /
CSA)

10 A

Section de raccordement de câble AWG,
min.

AWG 26

Référence aux valeurs approuvées

Les spécifications indiquent les valeurs maximales. Détails - voir le certificat d'agrément.

Tension nominale (groupe d'utilisation
C / CSA)

50 V

Courant nominal (groupe d'utilisation B /
CSA)

10 A

Courant nominal (groupe d'utilisation
D / CSA)

10 A

Section de raccordement de câble AWG,
max.

AWG 14

Données nominales selon UL 1059

Institut (cURus)



Certificat N° (cURus)

E60693

Tension nominale (groupe d'utilisation
B / UL 1059)

300 V

Tension nominale (groupe d'utilisation
D / UL 1059)

300 V

Courant nominal (groupe d'utilisation C /
UL 1059)

10 A

Section de raccordement de câble AWG,
min.

AWG 26

Référence aux valeurs approuvées

Les spécifications indiquent les valeurs maximales. Détails - voir le certificat d'agrément.

Tension nominale (groupe d'utilisation
C / UL 1059)

50 V

Courant nominal (groupe d'utilisation B /
UL 1059)

10 A

Courant nominal (groupe d'utilisation
D / UL 1059)

10 A

Section de raccordement de câble AWG,
max.

AWG 14

Caractéristiques des matériaux

Classe d'flammabilité selon UL 94

V-0

Groupe de matériaux isolants

I

Indice de Poursuite Comparatif (CTI)

 $600 \leq \text{CTI}$

Matériau isolant

PA 66 GF 30

BHF 5.00/04/180LH BK/OR**Weidmüller Interface GmbH & Co. KG**

Klingenbergstraße 26

D-32758 Detmold

Germany

www.weidmueller.com

Caractéristiques techniques

Caractéristiques générales

Couleur	noir	Degré de protection	IP20
Tableau des couleurs (similaire)	RAL 9011		

Note importante

Conformité IPC	Conformité : les produits sont conçus, fabriqués et livrés selon des normes internationales reconnues ; et ils sont conformes aux caractéristiques garanties dans la fiche de données / respectent les propriétés décoratives selon IPC-A-610 « Classe 2 ». Des requêtes supplémentaires sur le produit peuvent être évaluées sur demande.
----------------	--------------------------------------------------------------------------------------------------------------------------------------------------------------------------------------------------------------------------------------------------------------------------------------------------------------------------------------------

Agréments

Agréments



UL File Number Search	Site Web UL
Certificat N° (cURus)	E60693

Téléchargements

Agrément/Certificat/Document de conformité	CSA Certificate of Compliance
Données techniques	CAD data – STEP
Catalogue	Catalogues in PDF-format

BHF 5.00/04/180LH BK/OR

Weidmüller Interface GmbH & Co. KG
Klingenbergstraße 26
D-32758 Detmold
Germany

www.weidmueller.com

Dessins

Illustration du produit

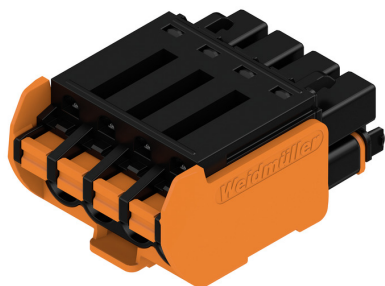
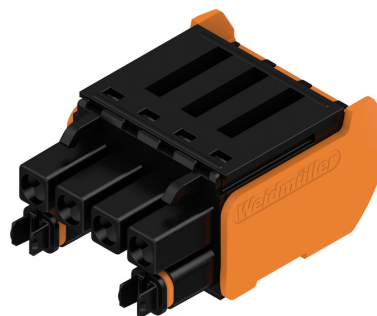


Illustration du produit



Avantages produit, Similaire à l'illustration



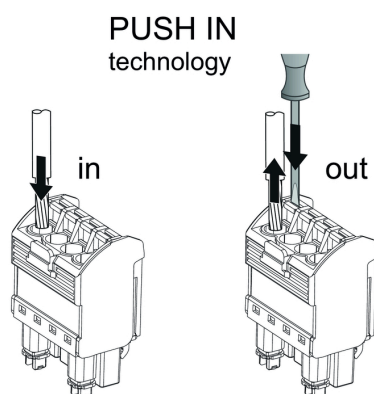
coding

Exemple de câblage



coding

Exemple d'utilisation



BHF 5.00/04/180LH BK/OR

Weidmüller Interface GmbH & Co. KG

Klingenbergstraße 26

D-32758 Detmold

Germany

www.weidmueller.com

Accessoires

Impression spéciale



ESG est le repère éprouvé au format MultiCard destiné à de nombreux appareils connus. Il en résulte un repérage de haute qualité avec un excellent contraste.

Différents types sont disponibles pour les appareils de fabricants tels que Siemens, ABB, Beckhoff, etc.

Les avantages en un coup d'œil :

- Étiquettes pour utilisation universelle ; encliquetables ou autocollantes selon le type
- Pour les appareils installés en série, tels que par ex. les disjoncteurs automatiques, nous proposons des repérages ESG à encliqueter sur un support de plaquettes.
- Impression individuelle en qualité laser suivant les spécifications

Pour impression personnalisée : Veuillez nous envoyer un fichier dans le format de notre logiciel de repérage M-Print PRO ou M-Print PRO Online (sans installation) pour vos spécifications de repérage.

Informations générales de commande

Type	ESG 6.6/20 BHZ 5.00 SDR	Version
Référence	1221520000	ESG, Repérage d'équipements et appareillages x 20 mm, PA
GTIN (EAN)	4050118005066	66, Couleur: selon demande du client
Qté.	40 pièce(s)	

BHF 5.00/04/180LH BK/OR

Weidmüller Interface GmbH & Co. KG

Klingenbergstraße 26

D-32758 Detmold

Germany

www.weidmueller.com

Accessoires

Vierge



ESG est le repère éprouvé au format MultiCard destiné à de nombreux appareils connus. Il en résulte un repérage de haute qualité avec un excellent contraste.

Différents types sont disponibles pour les appareils de fabricants tels que Siemens, ABB, Beckhoff, etc.

Les avantages en un coup d'œil :

- Étiquettes pour utilisation universelle ; encliquetables ou autocollantes selon le type
- Pour les appareils installés en série, tels que par ex. les disjoncteurs automatiques, nous proposons des repérages ESG à encliqueter sur un support de plaquettes.
- Impression individuelle en qualité laser suivant les spécifications

Pour impression personnalisée : Veuillez nous envoyer un fichier dans le format de notre logiciel de repérage M-Print PRO ou M-Print PRO Online (sans installation) pour vos spécifications de repérage.

Informations générales de commande

Type	ESG 6.6/20 BHZ 5.00/04	Version
Référence	1082540000	ESG, Repérage d'équipements et appareillages x 20 mm, PA
GTIN (EAN)	4032248845439	66, Couleur: blanc
Qté.	200 pièce(s)	