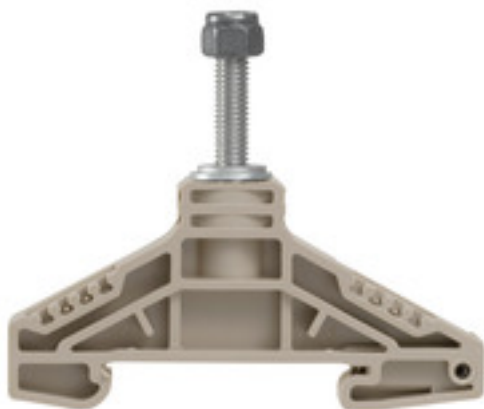


WF 5 NFF**Weidmüller Interface GmbH & Co. KG**

Klingenbergstraße 26

D-32758 Detmold

Germany

www.weidmueller.com**Illustration du produit**

La large gamme de blocs de jonction à tige garantit un raccordement sûr dans toutes les applications de transmission de puissance. Les raccordements vont de 10 mm² à 300 mm². Les connecteurs sont fixés aux broches filetées à l'aide de cosses serrées et chaque connexion est sécurisée en serrant l'écrou hexagonal. Les blocs de jonction à tige avec broches filetées de M5 à M16 peuvent être utilisés selon la section du conducteur.

Informations générales de commande

Version	Blocs de jonction à tige, Borne traversante, Section nominale: 16 mm ² , Raccordement à tige
Référence	1968990000
Type	WF 5 NFF
GTIN (EAN)	4032248702886
Qté.	25 pièce(s)

WF 5 NFF

Weidmüller Interface GmbH & Co. KG

Klingenbergstraße 26

D-32758 Detmold

Germany

www.weidmueller.com

Caractéristiques techniques

Dimensions et poids

Profondeur	54,5 mm	Profondeur (pouces)	2,146 inch
Hauteur	67 mm	Hauteur (pouces)	2,638 inch
Largeur	13 mm	Largeur (pouces)	0,512 inch
Poids net	22,68 g		

Températures

Température de stockage	-25 °C...55 °C	Température d'utilisation permanente, min.	-50 °C
Température d'utilisation permanente, max.	120 °C		

Classifications

ETIM 6.0	EC000897	ETIM 7.0	EC000897
ETIM 8.0	EC000897	ETIM 9.0	EC000897
ECLASS 9.0	27-14-11-20	ECLASS 9.1	27-14-11-20
ECLASS 10.0	27-14-11-20	ECLASS 11.0	27-14-11-20
ECLASS 12.0	27-14-11-20	ECLASS 13.0	27-25-01-01

Autres caractéristiques techniques

Type de montage	monté	Version à I#92épreuve de I#92explosion	Non
-----------------	-------	--	-----

Caractéristiques des matériaux

Matériau	Wemid	Couleur	Beige foncé
Classe d'inflammabilité selon UL 94	V-0		

Caractéristiques du système

Version	Blocs de jonction mono-tige	Flasque de fermeture nécessaire	Non
Nombre d'étages	1	Nombre de points de contact par étage	1
Étages internes pontés	Non	Raccordement PE	Non
Rail	TS 35		

Caractéristiques nominales

Section nominale	16 mm ²	Tension nominale	1 000 V
Tension nominale DC	1 000 V	Courant nominal	76 A
Courant avec conducteur max.	76 A	Résistance de passage selon CEI 60947-7-x	0,42 mΩ
Tension de choc nominale	8 kV	Puissance dissipée conformément à CEI 60947-7-x	2,43 W
Degré de pollution	3		

Dimensions

Décalage TS 35	31,5 mm
----------------	---------

Généralités

Rail	TS 35
------	-------

Date de création 7 juillet 2024 16:32:06 CEST

Niveau du catalogue 29.06.2024 / Toutes modifications techniques réservées

WF 5 NFF

Weidmüller Interface GmbH & Co. KG

Klingenbergstraße 26

D-32758 Detmold

Germany

www.weidmueller.com

Caractéristiques techniques

Raccordement (raccordement nominal)

2 x cosse DIN 46 234	0,1...16 mm ²	2 x cosse DIN 46 235	6...10 mm ²
Cosse DIN 46 234	0,1...16 mm ²	Cosse DIN 46 235	6...10 mm ²
Couple de serrage, max.	4,5 Nm	Couple de serrage, min.	3,7 Nm
Nombre de raccords	1	Plage de serrage, max.	16 mm ²
Plage de serrage, min.	0,1 mm ²	Taille de la tige pour raccordement à plage	M 5
Type de raccordement	Raccordement à tige		

Conformité environnementale du produit

REACH SVHC /

Agréments

Agréments



ROHS Conforme

Téléchargements

Agrément/Certificat/Document de conformité	CE Declaration of Conformity UKCA declaration of conformity Confirmation of Standards EN 45545-2_2020-10
Données techniques	CAD data – STEP
Documentation utilisateur	StorageConditionsTerminalBlocks
Catalogue	Catalogues in PDF-format
Brochures	

WF 5 NFF

Weidmüller Interface GmbH & Co. KG

Klingenbergstraße 26

D-32758 Detmold

Germany

www.weidmueller.com

Dessins



WF 5 NFF

Weidmüller Interface GmbH & Co. KG

Klingenbergstraße 26

D-32758 Detmold

Germany

www.weidmueller.com

Accessoires

Vierge



Les repères WS sont particulièrement adaptés aux connecteurs de la série W. Grâce à leur compatibilité, ils peuvent également être utilisés avec la série I et la série Z. Les larges surfaces de marquage permettent d'imprimer de longues chaînes de caractères ou sur plusieurs lignes.

Les repères WS sont parfaits pour de longues chaînes de caractères personnalisées. Grâce au format MultiCard qui a fait ses preuves, l'impression avec PrintJet CONNECT ou Plotter est possible.

- Montage en bande ou individuellement
- Repères au format MultiCard éprouvé

Pour impression personnalisée : Veuillez nous envoyer un fichier dans le format de notre logiciel de repérage M-Print PRO ou M-Print PRO Online (sans installation) pour vos spécifications de repérage.

Informations générales de commande

Type	WS 15/5 MC NE WS	Version
Référence	1609880000	WS, Terminal marker, 15 x 5 mm, Pas en mm (P): 5.00 Weidmueller,
GTIN (EAN)	4008190203504	Allen-Bradley, blanc
Qté.	480 pièce(s)	

Profils de couvercle



Les capots de protection profilés offrent une protection contre les impacts externes sur les zones fonctionnelles des blocs de jonction ou en combinaison avec nos plaques de maintien pour toute la barrette de raccordement. Ils assurent une protection contre les chocs électriques causés par un contact accidentel avec des pièces sous tension dues à un fonctionnement ou à des défauts.

Informations générales de commande

Type	HA ADP WF6/WF10	Version
Référence	1781050000	Blocs de jonction à tige, Capot de protection profilé, Beige foncé, 2.2
GTIN (EAN)	4032248241231	mm
Qté.	10 pièce(s)	
Type	ADP WF6/WF8	Version
Référence	1780930000	Blocs de jonction à tige, Capot de protection profilé, transparent, 1000
GTIN (EAN)	4032248241248	mm
Qté.	1 m	

WF 5 NFF

Weidmüller Interface GmbH & Co. KG

Klingenbergstraße 26

D-32758 Detmold

Germany

www.weidmueller.com

Accessoires

DEK 5/6



WS/ DEK

Les repères de bornes MultiMark utilisent un matériau composite innovant constitué de deux composants. Le contour rigide de la base du repère s'enclenche solidement dans le connecteur. La surface élastique rend le repère facile à installer. Ce matériau spécialement perforé permet l'étirement des bandes pour prendre en compte les légères variations d'écartement qui tendent à se cumuler, notamment dans le cas de blocs de jonction longs. Avantage supplémentaire : l'excellente imprimabilité du matériau de la surface garantit un repérage durable et résistant à l'usure. Une résolution d'impression de 300 dpi offre également une très bonne lisibilité.

Vos avantages avec MultiMark

- Compatible avec les blocs de jonction modulaires Weidmüller
- Maintien ferme et impression durable
- Les bandes continues permettent de gagner du temps à l'installation
- Montage facile grâce à un matériau composite innovant
- Grandes libellés pour une lisibilité optimale
- Grande flexibilité grâce à l'indépendance vis-à-vis du fabricant

Informations générales de commande

Type	DEK 5/6 MM WS	Version
Référence	2007120000	Dekafix, Terminal marker, 5 x 6 mm, Weidmueller, blanc
GTIN (EAN)	4050118392104	
Qté.	600 pièce(s)	

Norme



Les connexions transversales vissables sont faciles à monter et à démonter. Grâce à la grande surface du contact, même les courants élevés peuvent être transmis avec une fiabilité de contact maximale.

Informations générales de commande

Type	WQL 2 WF5	Version
Référence	1812710000	Blocs de jonction à tige, Connexion transversale, Nombre de pôles: 2
GTIN (EAN)	4032248404568	
Qté.	5 pièce(s)	

WF 5 NFF

Weidmüller Interface GmbH & Co. KG

Klingenbergstraße 26

D-32758 Detmold

Germany

www.weidmueller.com

Accessoires

Type	WQL 3 WF5	Version
Référence	1812740000	Blocs de jonction à tige, Connexion transversale, Nombre de pôles: 3
GTIN (EAN)	4032248404551	
Qté.	5 pièce(s)	

Vierge



Le repère Dekafix (DEK) permet un repérage universel de tous les conducteurs et connecteurs débrochables, ainsi que des sous-ensembles électroniques. Le système convient idéalement aux courtes séquences de chiffres et dispose d'un large éventail de repères déjà imprimés. Montage sur bande pour pose rapide, en une seule étape. Le résultat d'impression est facile à lire, riche en contrastes et disponible en plusieurs largeurs.

- Large gamme de repérages prêts à l'emploi
- Montage en bande pour pose rapide
- Repères de conducteurs, adaptés à tous les câbles Weidmüller
- Disponible en MultiCard vierge ou avec impression standard

Pour impression personnalisée : Veuillez nous envoyer un fichier dans le format de notre logiciel de repérage M-Print PRO ou M-Print PRO Online (sans installation) pour vos spécifications de repérage.

Informations générales de commande

Type	DEK 5/6 MC NE WS	Version
Référence	1609820000	Dekafix, Terminal marker, 5 x 6 mm, Pas en mm (P): 6.00
GTIN (EAN)	4008190203436	Weidmueller, blanc
Qté.	1 000 pièce(s)	

Série W



Pour maintenir correctement les blocs de jonction et éviter qu'ils glissent, Weidmüller propose des équerres de blocage. Il existe des versions vissées et non vissées. Il est possible de placer des repères sur les équerres de blocage ainsi que des repères de groupe et il est possible de mettre des fiches de contrôle.

Informations générales de commande

Type	WEW 35/2	Version
Référence	1061200000	Équerre de blocage, Wemid, Beige foncé, Rail: TS 35, Vissé
GTIN (EAN)	4008190030230	
Qté.	50 pièce(s)	

WF 5 NFF

Weidmüller Interface GmbH & Co. KG

Klingenbergstraße 26

D-32758 Detmold

Germany

www.weidmueller.com

Accessoires

Séries WF/WFF

WF/WFF
Series

Une séparation est utilisée pour la séparation optique de circuits ou pour l'isolation électrique des connexions transversales adjacentes. Contrairement au flasque de fermeture, le contour peut être plus grand que les blocs de jonction adjacents. Toutefois, il ne devrait pas être plus petit, sinon les distances de dégagement et de fluage requises à l'intérieur de l'application ne peuvent plus être maintenues.

Informations générales de commande

Type	WTW WF6-WF12	Version
Référence	1781240000	Blocs de jonction à tige, Séparateur, Beige foncé, 2.5 mm
GTIN (EAN)	4032248241156	
Qté.	20 pièce(s)	
Type	WTW WF6 2300	Version
Référence	1781230000	Blocs de jonction à tige, Séparateur, gris, 2 mm
GTIN (EAN)	4032248241125	
Qté.	20 pièce(s)	
Type	WTW WF6	Version
Référence	1781220000	Blocs de jonction à tige, Séparateur, Beige foncé, 3 mm
GTIN (EAN)	4032248219377	
Qté.	20 pièce(s)	

Support de repère



Le support de repérage offre la possibilité de montage supplémentaire de repérages standard avec un pas de 5 ou 5,1 mm. Les supports coudés peuvent éventuellement être assemblés par encliquetage et pourraient être montés dans tous les canaux de repérage de standard des blocs de jonction modulaires Klippon®. Les types de repérage de montage se trouvent sous les accessoires respectifs du support de repère de désignation.

Informations générales de commande

Type	BZT 1 ZA WS 10/5	Version
Référence	1805520000	Accessoires, Support de repère
GTIN (EAN)	4032248270248	
Qté.	100 pièce(s)	
Type	BZT 1 WS 10/5	Version
Référence	1805490000	Accessoires, Support de repère
GTIN (EAN)	4032248270231	
Qté.	100 pièce(s)	