

**IE-BH-V01M****Weidmüller Interface GmbH & Co. KG**

Klingenbergstraße 26

D-32758 Detmold

Germany

[www.weidmueller.com](http://www.weidmueller.com)

Connecteur débrochable à baïonnette selon CEI  
61076-3-106 Var.1 (EtherNet/IP) en métal, boîtier vide

**Informations générales de commande**

Version	Boîtier vide, Boîtier d'embase, Variante 1 selon IEC 61076-3-106, IP67
Référence	<a href="#">1963540000</a>
Type	IE-BH-V01M
GTIN (EAN)	4032248645633
Qté.	10 pièce(s)

## IE-BH-V01M

Weidmüller Interface GmbH &amp; Co. KG

Klingenbergstraße 26

D-32758 Detmold

Germany

www.weidmueller.com

## Caractéristiques techniques

## Dimensions et poids

Profondeur	23,5 mm	Profondeur (pouces)	0,925 inch
Hauteur	32 mm	Hauteur (pouces)	1,26 inch
Largeur	32 mm	Largeur (pouces)	1,26 inch
Poids net	46,6 g		

## Températures

Température de fonctionnement	-40 °C...70 °C
-------------------------------	----------------

## Classifications

ETIM 6.0	EC001031	ETIM 7.0	EC001031
ETIM 8.0	EC001031	ETIM 9.0	EC001031
ECLASS 9.0	27-18-27-02	ECLASS 9.1	27-18-27-02
ECLASS 10.0	27-18-27-02	ECLASS 11.0	27-18-27-02
ECLASS 12.0	27-18-27-02	ECLASS 13.0	27-19-01-04

## Caractéristiques générales

Couleur	autres	Cycles d'enfichage	750
Degré de protection	IP67	Matériau de base du boîtier	Zinc injecté sous pression
Type de montage	4 Outils de vissage, Écrou central		

## Normes générales

Norme de connecteur	CEI 61076-3-106 Var. 1
---------------------	------------------------

## Conformité environnementale du produit

REACH SVHC	Lead 7439-92-1 6,6'-di-tert-butyl-2,2'-methylenedi-p-cresol 119-47-1
SCIP	c1a8d9e9-fd0c-4258-8c31-7317a7b4ce18

## Agréments

ROHS	Conforme
------	----------

## Téléchargements

Agrément/Certificat/Document de conformité	<a href="#">GOST Approval</a> <a href="#">DUXR.E316369</a>
Données techniques	<a href="#">CAD data – STEP</a>
Notification de modification produit	<a href="#">Technical change to Bulkhead Variant 1 (Metal) - EN</a> <a href="#">Technical change to Bulkhead Variant 1 (Metal) - DE</a> <a href="#">20190724 Technische Änderung zu Flansch Variante 1 (Metall)</a> <a href="#">20190724 Technische Änderung zu Flansch Variante 1 (Metall)</a> <a href="#">20190724 Technical change to Bulkhead Variant 1 (Metal)</a>
Documentation utilisateur	<a href="#">MAN IE GUIDE DE</a> <a href="#">MAN IE GUIDE EN</a> <a href="#">Designation key / Type key</a> <a href="#">Manual</a>
Catalogue	<a href="#">Catalogues in PDF-format</a>
Brochures	<a href="#">MB FREECONTACT EN</a> <a href="#">FL FIELDWIRING EN</a> <a href="#">PI PROFINET CABLING EN</a> <a href="#">PI PROFINET CABLING EN</a>

Date de création 24 juin 2024 14:34:51 CEST

Niveau du catalogue 14.06.2024 / Toutes modifications techniques réservées

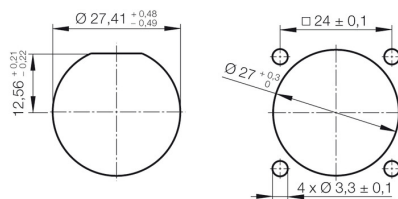
## IE-BH-V01M

**Weidmüller Interface GmbH & Co. KG**  
Klingenbergstraße 26  
D-32758 Detmold  
Germany

[www.weidmueller.com](http://www.weidmueller.com)

## Dessins

### Découpe de montage



Mounting cut-out: 1. With central screw connection / 2. For mounting with four M3 screws

## IE-BH-V01M

Weidmüller Interface GmbH &amp; Co. KG

Klingenbergstraße 26

D-32758 Detmold

Germany

www.weidmueller.com

## Accessoires

## RJ45



FrontCom® Vario intègre de nombreuses fonctionnalités dans un ensemble unique. Le système s'installe facilement et propose une sélection sur une large gamme de modules de données, de signaux et de puissance. En plus d'être extrêmement compact, FrontCom® Vario offre un grand nombre de fonctionnalités uniques qui sécurisent et accélèrent votre planification des projets futurs. De plus, le système FrontCom® Vario est intégré dans un boîtier au design attractif qui offre une excellente résistance aux chocs et est conforme à la classe de protection IP65.

## Informations générales de commande

Type	IE-BI-RJ45-C	Version
Référence	<a href="#">1962840000</a>	Connecteur femelle RJ45, Insert d'embase prolongateur
GTIN (EAN)	4032248645046	
Qté.	10 pièce(s)	
Type	IE-BI-RJ45-FJ-B	Version
Référence	<a href="#">1963840000</a>	Connecteur femelle RJ45, Connecteur pour embase, TIA-568B
GTIN (EAN)	4032248651894	
Qté.	10 pièce(s)	
Type	IE-BI-RJ45-FJ-A	Version
Référence	<a href="#">1962850000</a>	Connecteur femelle RJ45, Connecteur pour embase, TIA-568A
GTIN (EAN)	4032248645053	
Qté.	10 pièce(s)	
Type	IE-BI-RJ45-FJ-P	Version
Référence	<a href="#">1963830000</a>	Connecteur femelle RJ45, Connecteur pour embase, PROFINET
GTIN (EAN)	4032248646159	
Qté.	10 pièce(s)	

## Capuchons de protection contre la poussière



Pour protéger vos appareils de la poussière et de la saleté.

## Informations générales de commande

Type	IE-BP-V01P	Version
Référence	<a href="#">1965700000</a>	Capot de protection pour coffret à bride
GTIN (EAN)	4032248653928	
Qté.	10 pièce(s)	

## IE-BH-V01M

Weidmüller Interface GmbH &amp; Co. KG

Klingenbergstraße 26

D-32758 Detmold

Germany

www.weidmueller.com

## Accessoires

## USB



FrontCom® Vario intègre de nombreuses fonctionnalités dans un ensemble unique. Le système s'installe facilement et propose une sélection sur une large gamme de modules de données, de signaux et de puissance. En plus d'être extrêmement compact, FrontCom® Vario offre un grand nombre de fonctionnalités uniques qui sécurisent et accélèrent votre planification des projets futurs. De plus, le système FrontCom® Vario est intégré dans un boîtier au design attractif qui offre une excellente résistance aux chocs et est conforme à la classe de protection IP65.

## Informations générales de commande

Type	IE-BI-USB-A	Version
Référence	<a href="#">1019570000</a>	Insert USB, Embase, type A
GTIN (EAN)	4032248731602	
Qté.	10 pièce(s)	

## LWL-LC



Inserts FO LC pour connecteurs débrochables Var.1 / 4 / 14

## Informations générales de commande

Type	IE-BI-LCD-MM-C	Version
Référence	<a href="#">1964420000</a>	Insert LC, Insert d'embase LC-Duplex, multimode
GTIN (EAN)	4032248649037	
Qté.	10 pièce(s)	

Type	IE-BI-LCD-SM-C	Version
Référence	<a href="#">1962880000</a>	Insert LC, Insert d'embase LC-Duplex, monomode
GTIN (EAN)	4032248645077	
Qté.	10 pièce(s)	

## IE-BH-V01M

Weidmüller Interface GmbH &amp; Co. KG

Klingenbergstraße 26

D-32758 Detmold

Germany

www.weidmueller.com

## Accessoires

## Hybride

Hybride, 10 pôles. Supports pour connecteurs débrochables variante 14



## Informations générales de commande

Type	IE-BIC-HYB-P-0,5-300	Version
Référence	<a href="#">1096150000</a>	Contact à sertir, Pour insert d'embase, Hybride
GTIN (EAN)	4032248869114	
Qté.	300 pièce(s)	
Type	IE-BI-HYB-10P	Version
Référence	<a href="#">1069010000</a>	Insert d'embase, Pour insert d'embase, Hybride
GTIN (EAN)	4032248823970	
Qté.	10 pièce(s)	

## LWL-SC

Inserts FO SC pour connecteurs débrochables Var.1 / 4 / 14



## Informations générales de commande

Type	IE-BI-SCRJ2SC-SM-C	Version
Référence	<a href="#">1962870000</a>	Insert SC, Insert d'embase SCRJ 2 SC, monomode
GTIN (EAN)	4032248645060	
Qté.	10 pièce(s)	
Type	IE-BI-SCRJ2SC-MM-C	Version
Référence	<a href="#">1964430000</a>	Insert SC, Insert d'embase SCRJ 2 SC, multimode
GTIN (EAN)	4032248649044	
Qté.	10 pièce(s)	