

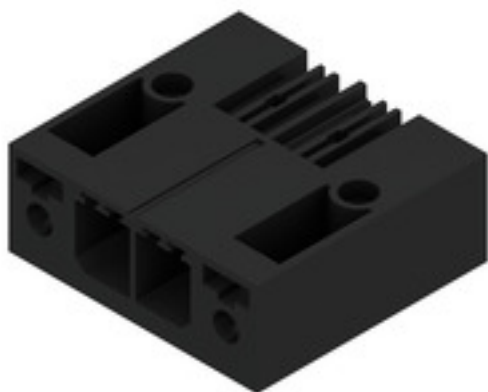
**SV 7.62HP/02/90F 3.5SN BK BX****Weidmüller Interface GmbH & Co. KG**

Klingenbergstraße 26

D-32758 Detmold

Germany

www.weidmueller.com

**Illustration du produit**

Connecteurs mâles puissants pour courants forts mono-rangées, juxtaposable sans perte de pôles ou avec système de brides breveté pour verrouillage rapide et sans outil.

Fiabilité de raccordement et de fonctionnement maximale grâce à une face d'enfichage qui empêche tout raccordement erroné, une diversité de codage unique et une fixation supplémentaire sur la bride.

**Informations générales de commande**

|                    |  |
|--------------------|--|
| Version            | Connecteur pour circuit imprimé, Connecteur mâle, Embase encliquetable, Raccordement soudé THT, 7.62 mm, Nombre de pôles: 2, 90°, Longueur du picot à souder (l): 3.5 mm, étamé, noir, Boîte |
| Référence          | <a href="#">1930380000</a>   |
| Type               | SV 7.62HP/02/90F 3.5SN BK BX   |
| GTIN (EAN)         | 4032248580255  |
| Qté.               | 60 pièce(s)  |
| Indices de produit | IEC: 1000 V / 57 A<br>UL: 300 V / 40.5 A   |
| Emballage          | Boîte  |

Date de création 29 août 2024 05:21:11 CEST

## SV 7.62HP/02/90F 3.5SN BK BX

Weidmüller Interface GmbH &amp; Co. KG

Klingenbergstraße 26

D-32758 Detmold

Germany

www.weidmueller.com

## Caractéristiques techniques

## Dimensions et poids

|                               |          |                     |            |
|-------------------------------|----------|---------------------|------------|
| Profondeur                    | 28,3 mm  | Profondeur (pouces) | 1,114 inch |
| Hauteur                       | 14,9 mm  | Hauteur (pouces)    | 0,587 inch |
| Hauteur version la plus basse | 11,4 mm  | Largeur             | 30,48 mm   |
| Largeur (pouces)              | 1,2 inch | Poids net           | 7,63 g     |

## Classifications

|             |             |             |             |
|-------------|-------------|-------------|-------------|
| ETIM 6.0    | EC002637    | ETIM 7.0    | EC002637    |
| ETIM 8.0    | EC002637    | ETIM 9.0    | EC002637    |
| ECLASS 9.0  | 27-44-04-02 | ECLASS 9.1  | 27-44-04-02 |
| ECLASS 10.0 | 27-44-04-02 | ECLASS 11.0 | 27-46-02-01 |
| ECLASS 12.0 | 27-46-02-01 | ECLASS 13.0 | 27-46-02-01 |
| ECLASS 14.0 | 27-46-02-01 |             |             |

## Caractéristiques du système

|  |                                     |   |  |
|--|-------------------------------------|---|--|
| Famille de produits                              | OMNIMATE Power - série BV/SV 7.62HP | Type de raccordement                        | Raccordement sur platine                     |
| Montage sur le circuit imprimé                   | Raccordement soudé THT              | Pas en mm (P)                               | 7,62 mm                                      |
| Pas en pouces (P)                                | 0,3 "                               | Angle de sortie                             | 90°  |
| Nombre de pôles                                  | 2                                   | Nombre de picots par pôle                   | 2  |
| Longueur du picot à souder (l)                   | 3,5 mm                              | Tolérance sur la longueur du picot à souder | +0,1 / -0,3 mm                               |
| Dimensions du picot à souder                     | 0,8 x 1,0 mm                        | Diamètre du trou d'implantation (D)         | 1,3 mm                                       |
| Tolérance du diamètre du trou d'implantation (D) | + 0,1 mm                            | L1 en mm                                    | 7,62 mm                                      |
| L1 en pouce                                      | 0,3 "                               | Nombre de séries                            | 1  |
| Nombre de pôles                                  | 1                                   | Protection au toucher selon DIN VDE 57 106  | Protection des doigts sur le circuit imprimé |
| Protection au toucher selon DIN VDE 0470         | IP 20                               | Degré de protection                         | IP20, entièrement monté                      |
| Résistance de passage                            | 2,00 mΩ                             | Codable                                     | Oui  |
| Cycles d'enfichage                               | 25                                  |   |  |

## Données des matériaux

|  |                               |                                     |        |
|--|-------------------------------|-------------------------------------|--------|
| Matériau isolant                           | PA GF                         | Couleur                             | noir   |
| Tableau des couleurs (similaire)           | RAL 9011                      | Groupe de matériaux isolants        | II     |
| Indice de Poursuite Comparatif (CTI)       | ≥ 500                         | Classe d'inflammabilité selon UL 94 | V-0    |
| Matériau des contacts                      | Alliage de cuivre             | Surface du contact                  | étamé  |
| Structure en couches du raccordement soudé | 1...3 µm Ni / 4...6 µm Sn mat | Température de stockage, min.       | -40 °C |
| Température de stockage, max.              | 70 °C                         | Température de fonctionnement, min. | -50 °C |
| Température de fonctionnement, max.        | 130 °C                        | Plage de température montage, min.  | -25 °C |
| Plage de température montage, max.         | 130 °C                        |                                     |        |

## SV 7.62HP/02/90F 3.5SN BK BX

Weidmüller Interface GmbH &amp; Co. KG

Klingenbergstraße 26

D-32758 Detmold

Germany

www.weidmueller.com

## Caractéristiques techniques

## Données nominales selon CEI

testé selon la norme

IEC 60664-1, IEC 61984

Courant nominal, nombre de pôles max.

(Tu = 20 °C)

41 A

Courant nominal, nombre de pôles max.

(Tu = 40 °C)

41 A

Tension de choc nominale pour classe

de surtension/Degré de pollution II/2

630 V

Tension de choc nominale pour classe

de surtension/Degré de pollution III/2

6 kV

Tension de choc nominale pour classe

de surtension/Degré de pollution III/3

6 kV

Espace libre, min.

6,9 mm

Courant nominal, nombre de pôles min.

(Tu = 20 °C)

57 A

Courant nominal, nombre de pôles min.

(Tu = 40 °C)

41 A

Tension de choc nominale pour classe

de surtension/Degré de pollution II/2

1 000 V

Tension de choc nominale pour classe

de surtension/Degré de pollution III/3

630 V

Tension de choc nominale pour classe

de surtension/Degré de pollution III/2

6 kV

Tenue aux courants de faible durée

3 x 1 s mit 420 A

Ligne de fuite, min.

9,6 mm

## Données nominales selon CSA

Institut (CSA)



Certificat N° (CSA)

200039-1121690

Tension nominale (groupe d'utilisation  
B / CSA)

300 V

Tension nominale (groupe d'utilisation  
D / CSA)

600 V

Courant nominal (groupe d'utilisation C /  
CSA)

35 A

Référence aux valeurs approuvées

Les spécifications indiquent les valeurs maximales. Détails - voir le certificat d'agrément.

Tension nominale (groupe d'utilisation  
C / CSA)

300 V

Courant nominal (groupe d'utilisation B /  
CSA)

35 A

Courant nominal (groupe d'utilisation  
D / CSA)

5 A

## Données nominales selon UL 1059

Institut (cURus)



Certificat N° (cURus)

E60693

Tension nominale (groupe d'utilisation  
B / UL 1059)

300 V

Tension nominale (groupe d'utilisation  
D / UL 1059)

600 V

Courant nominal (groupe d'utilisation B /  
UL 1059)

40,5 A

Courant nominal (groupe d'utilisation  
D / UL 1059)

5 A

Ligne de fuite, min.

9,6 mm

Référence aux valeurs approuvées

Les spécifications indiquent les valeurs maximales. Détails - voir le certificat d'agrément.

Tension nominale (groupe d'utilisation  
C / UL 1059)

300 V

Tension nominale (groupe d'utilisation  
F / UL 1059)

744 V

Courant nominal (groupe d'utilisation C /  
UL 1059)

40,5 A

Courant nominal (groupe d'utilisation F /  
UL 1059)

40,5 A

Ligne d'air, min.

6,9 mm

## Emballage

Emballage

Boîte

Longueur VPE

350 mm

Largeur VPE

140 mm

Hauteur VPE

40 mm

## SV 7.62HP/02/90F 3.5SN BK BX

Weidmüller Interface GmbH &amp; Co. KG

Klingenbergstraße 26

D-32758 Detmold

Germany

www.weidmueller.com

## Caractéristiques techniques

## Conformité environnementale du produit

|                           |                         |
|---------------------------|-------------------------|
| REACH SVHC                | /                       |
| Statut de conformité RoHS | Conforme sans exemption |

## Note importante

|                |   |
|----------------|---|
| Conformité IPC | Conformité : les produits sont conçus, fabriqués et livrés selon des normes internationales reconnues ; et ils sont conformes aux caractéristiques garanties dans la fiche de données / respectent les propriétés décoratives selon IPC-A-610 « Classe 2 ». Des requêtes supplémentaires sur le produit peuvent être évaluées sur demande.  |
| Remarques      | <ul style="list-style-type: none"> <li>• Autres variantes sur demande</li> <li>• Courant nominal par rapport à la section nominale et au Nb min. de pôles.</li> <li>• Sur le schéma, P = pas</li> <li>• Les données nominales se réfèrent au composant lui-même. Les lignes d'air et de fuite par rapport aux autres composants doivent être déterminées en tenant compte des normes applicables.</li> <li>• Diamètre du trou d'implantation D = 1,4+0,1 mm à partir de 8 pôles</li> <li>• Conformément à la norme IEC 61984, les connecteurs OMNIMATE sont des connecteurs sans capacité de rupture (COC). Pendant l'utilisation désignée, les connecteurs ne peuvent pas être enclenchés ou dégagés lorsqu'ils sont sous tension ou sous chargement</li> <li>• Stockage à long terme du produit à une température moyenne de 50 °C et une humidité maximale de 70 %, 36 mois</li> </ul> |

## Agréments

Agréments



|                       |             |
|-----------------------|-------------|
| ROHS                  | Conforme    |
| UL File Number Search | Site Web UL |
| Certificat N° (cURus) | E60693      |

## Téléchargements

|  |  |
|--|--|
| Agrément/Certificat/Document de conformité | <a href="#">Declaration of the Manufacturer</a>  |
| Données techniques                         | <a href="#">CAD data – STEP</a>  |
| Notification de modification produit       | <a href="#">PCN_2016_278_PL33_Aenderung_Flanschkontur_SV762_DE</a><br><a href="#">PCN_2016_278_PL33_change_flange_contour_SV762_EN</a>   |
| Catalogue                                  | <a href="#">Catalogues in PDF-format</a>   |
| Brochures                                  | <a href="#">FL DRIVES EN</a><br><a href="#">MB DEVICE MANUF. EN</a><br><a href="#">FL DRIVES DE</a><br><a href="#">FL HEATING ELECTR EN</a><br><a href="#">FL APPL INVERTER EN</a><br><a href="#">FL BASE STATION EN</a><br><a href="#">FL ELEVATOR EN</a><br><a href="#">FL POWER SUPPLY EN</a><br><a href="#">FL 72H SAMPLE SER EN</a><br><a href="#">PO OMNIMATE EN</a><br><a href="#">PO OMNIMATE EN</a> |

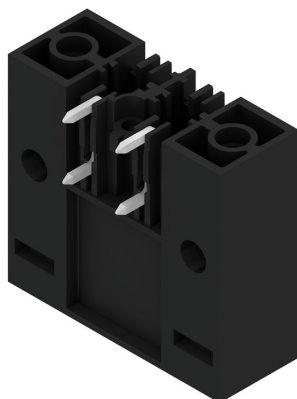
## SV 7.62HP/02/90F 3.5SN BK BX

**Weidmüller Interface GmbH & Co. KG**  
Klingenbergstraße 26  
D-32758 Detmold  
Germany

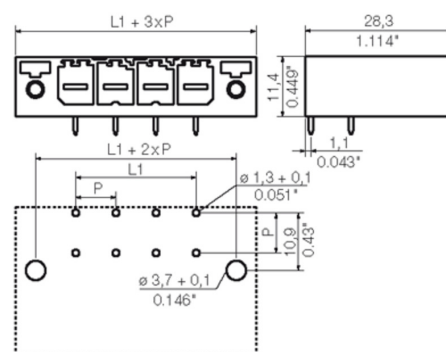
[www.weidmueller.com](http://www.weidmueller.com)

## Dessins

### Illustration du produit



### Dimensional drawing



**SV 7.62HP/02/90F 3.5SN BK BX****Weidmüller Interface GmbH & Co. KG**

Klingenbergstraße 26

D-32758 Detmold

Germany

[www.weidmueller.com](http://www.weidmueller.com)**Accessoires****Éléments de codage**

**La technique de raccordement débrochable pour électronique de puissance est optimisée pour la technique moderne d'entraînement, par exemple les démarreurs- moteurs, les convertisseurs de fréquence et les servorégulateurs.**

ONMIMATE Power établit les standards par une sécurité accrue et des solutions innovantes telles que des pièces de blindage débrochables, des contacts de signaux intégrés ou encore une utilisation à une seule main.

Les 3 séries de produits vous offrent d'autres avantages :

- Échelonnement indiqué pour l'application : de la connexion compacte 4 mm<sup>2</sup> pour 29 A (IEC) ou 20 A (UL) jusqu'à la connexion robuste 16mm<sup>2</sup> pour 76 A (IEC) ou 54 A (UL)
- Utilisation illimitée jusqu'à 1000V (IEC) ou 600 V (UL)
- Possibilités de fixation variées, optimisées pour l'application

Notre service:

Formez vos connecteurs individuels simplement par

**Informations générales de commande**

| Type       | BV/SV 7.62HP KO            | Version  | Indices de produit | Emballage |
|------------|----------------------------|--|--------------------|-----------|
| Référence  | <a href="#">1937590000</a> | Connecteur pour circuit imprimé, Accessoires, Élément de codage, |                    | Boîte     |
| GTIN (EAN) | 4032248608881              | noir, Nombre de pôles: 1   |                    |           |
| Qté.       | 50 pièce(s)                |  |                    |           |

## Recommended wave soldering profiles

**Weidmüller Interface GmbH & Co. KG**  
Klingenbergstraße 16  
D-32758 Detmold  
Germany  
Fon: +49 5231 14-0  
Fax: +49 5231 14-292083  
[www.weidmueller.com](http://www.weidmueller.com)

### Single Wave:



### Double Wave:



### Wave soldering profiles

Wired connection elements should be processed in accordance with the DIN EN 61760-1 standard. We have included two recommendations for practical wave soldering profiles, with which Weidmüller PCB terminals and connectors are qualified.

When choosing a suitable profile for your application, the following factors also need to be considered:

- PCB thickness
- Proportion of Cu in the layers
- Single/double-sided assembly
- Product range
- Heating and cooling rates

The single and double wave profiles each indicate the recommended operating range, including the maximum soldering temperature of 260°C. In practice, the maximum soldering temperature is quite often well below the above maximum profile.

We reserve the right to make technical changes.