

## BVZ 7.62HP/09/180F SN BK BX

Weidmüller Interface GmbH &amp; Co. KG

Klingenbergstraße 26

D-32758 Detmold

Germany

www.weidmueller.com

## Illustration du produit



Connecteur femelle puissant avec l'étrier en acier éprouvé de Weidmüller, 100 % sans maintenance. Installation côte-à-côte sans perte de pôles ou avec système de brides multifonction breveté pour un verrouillage sûr, rapide et sans outils. Fiabilité de fonctionnement maximale grâce à une face d'enfichage qui empêche tout raccordement erroné, une diversité de codage unique, une protection contre les câblages défectueux et un contact 4 points. Permet un repérage.

## Informations générales de commande

|                    |  |
|--------------------|--|
| Version            | Connecteur pour circuit imprimé, Connecteur femelle, 7.62 mm, Nombre de pôles: 9, 180°, Raccordement vissé, Plage de serrage, max. : 10 mm², Boîte |
| Référence          | <a href="#">1930120000</a>   |
| Type               | BVZ 7.62HP/09/180F SN BK BX  |
| GTIN (EAN)         | 4032248579891  |
| Qté.               | 50 pièce(s)  |
| Indices de produit | IEC: 1000 V / 57 A / 0.2 - 10 mm²<br>UL: 600 V / 40.5 A / AWG 24 - AWG 8   |
| Emballage          | Boîte  |

Date de création 7 juillet 2024 12:27:53 CEST

**BVZ 7.62HP/09/180F SN BK BX****Weidmüller Interface GmbH & Co. KG**

Klingenbergstraße 26

D-32758 Detmold

Germany

[www.weidmueller.com](http://www.weidmueller.com)**Caractéristiques techniques****Dimensions et poids**

|            |          |                     |            |
|------------|----------|---------------------|------------|
| Profondeur | 42,1 mm  | Profondeur (pouces) | 1,657 inch |
| Hauteur    | 23,1 mm  | Hauteur (pouces)    | 0,909 inch |
| Largeur    | 83,82 mm | Largeur (pouces)    | 3,3 inch   |
| Poids net  | 47,509 g |                     |            |

**Classifications**

|             |             |             |             |
|-------------|-------------|-------------|-------------|
| ETIM 6.0    | EC002638    | ETIM 7.0    | EC002638    |
| ETIM 8.0    | EC002638    | ETIM 9.0    | EC002638    |
| ECLASS 9.0  | 27-44-03-09 | ECLASS 9.1  | 27-44-03-09 |
| ECLASS 10.0 | 27-44-03-09 | ECLASS 11.0 | 27-46-02-02 |
| ECLASS 12.0 | 27-46-02-02 | ECLASS 13.0 | 27-46-02-02 |

**Conducteurs indiqués pour raccordement**

|  |                     |
|--|---------------------|
| Plage de serrage, min.   | 0,2 mm <sup>2</sup> |
| Plage de serrage, max.   | 10 mm <sup>2</sup>  |
| Section de raccordement du conducteur, AWG 24                  |                     |
| AWG, min.  |                     |
| Section de raccordement du conducteur, AWG 8                   |                     |
| AWG, max.  |                     |
| Rigide, min. H05(07) V-U                                       | 0,2 mm <sup>2</sup> |
| Rigide, max. H05(07) V-U                                       | 6 mm <sup>2</sup>   |
| souple, min. H05(07) V-K                                       | 0,2 mm <sup>2</sup> |
| souple, max. H05(07) V-K                                       | 10 mm <sup>2</sup>  |
| avec embout isolé DIN 46 228/4, min.                           | 0,2 mm <sup>2</sup> |
| avec embout isolé DIN 46 228/4, max.                           | 6 mm <sup>2</sup>   |
| avec embout, DIN 46228 pt 1, min.                              | 0,5 mm <sup>2</sup> |
| avec embout selon DIN 46 228/1, max.                           | 6 mm <sup>2</sup>   |
| Jauge à bouchon selon EN 60999 a x b ; 2,8 mm x 2,0 mm; 2,4 mm |                     |
| ø  |                     |

## BVZ 7.62HP/09/180F SN BK BX

Weidmüller Interface GmbH &amp; Co. KG

Klingenbergstraße 26

D-32758 Detmold

Germany

www.weidmueller.com

## Caractéristiques techniques

|  |  |                      |                             |
|--|--|----------------------|-----------------------------|
| Raccordement                               | Section pour le raccordement du conducteur | Type                 | câblage fin                 |
|  |  | nominal              | 0,5 mm <sup>2</sup>         |
| Embout                                     |  | Longueur de dénudage | nominal 14 mm               |
|  |  | Embout recommandé    | <a href="#">H0.5/18 OR</a>  |
| Section pour le raccordement du conducteur |  | Type                 | câblage fin                 |
|  |  | nominal              | 1 mm <sup>2</sup>           |
| Embout                                     |  | Longueur de dénudage | nominal 15 mm               |
|  |  | Embout recommandé    | <a href="#">H1.0/18 GE</a>  |
| Section pour le raccordement du conducteur |  | Type                 | câblage fin                 |
|  |  | nominal              | 1,5 mm <sup>2</sup>         |
| Embout                                     |  | Longueur de dénudage | nominal 15 mm               |
|  |  | Embout recommandé    | <a href="#">H1.5/18D SW</a> |
|  |  | Longueur de dénudage | nominal 12 mm               |
|  |  | Embout recommandé    | <a href="#">H1.5/12</a>     |
| Section pour le raccordement du conducteur |  | Type                 | câblage fin                 |
|  |  | nominal              | 0,75 mm <sup>2</sup>        |
| Embout                                     |  | Longueur de dénudage | nominal 14 mm               |
|  |  | Embout recommandé    | <a href="#">H0.75/18 W</a>  |
| Section pour le raccordement du conducteur |  | Type                 | câblage fin                 |
|  |  | nominal              | 2,5 mm <sup>2</sup>         |
| Embout                                     |  | Longueur de dénudage | nominal 14 mm               |
|  |  | Embout recommandé    | <a href="#">H2.5/19D BL</a> |
|  |  | Longueur de dénudage | nominal 12 mm               |
|  |  | Embout recommandé    | <a href="#">H2.5/12</a>     |
| Section pour le raccordement du conducteur |  | Type                 | câblage fin                 |
|  |  | nominal              | 4 mm <sup>2</sup>           |
| Embout                                     |  | Longueur de dénudage | nominal 12 mm               |
|  |  | Embout recommandé    | <a href="#">H4.0/12</a>     |
|  |  | Longueur de dénudage | nominal 14 mm               |
|  |  | Embout recommandé    | <a href="#">H4.0/20D GR</a> |
| Section pour le raccordement du conducteur |  | Type                 | câblage fin                 |
|  |  | nominal              | 6 mm <sup>2</sup>           |
| Embout                                     |  | Longueur de dénudage | nominal 14 mm               |
|  |  | Embout recommandé    | <a href="#">H6.0/20 SW</a>  |
|  |  | Longueur de dénudage | nominal 12 mm               |
|  |  | Embout recommandé    | <a href="#">H6.0/12</a>     |

Texte de référence Le diamètre extérieur du collier plastique ne doit pas être plus grand que le pas (P), Choisissez la longueur des embouts en fonction du produit et de la tension nominale.

## Paramètres système

| Famille de produits                        |                    | Type de raccordement                     |                   |
|--|--------------------|--|-------------------|
| OMNIMATE Power - série BV/SV 7.62HP        |                    | Raccordement installation                |                   |
| Technique de raccordement de conducteurs   | Raccordement vissé | Pas en mm (P)                            | 7,62 mm           |
| Pas en pouces (P)                          | 0,3 "              | Orientation de la sortie du conducteur   | 180°              |
| Nombre de pôles                            | 9                  | L1 en mm                                 | 60,96 mm          |
| L1 en pouce                                | 2,4 "              | Nombre de séries                         | 1                 |
| Nombre de pôles                            | 1                  | Section nominale                         | 6 mm <sup>2</sup> |
| Protection au toucher selon DIN VDE 57 106 | protection doigt   | Protection au toucher selon DIN VDE 0470 | IP 20             |
| Degré de protection                        | IP20               | Résistance de passage                    | 4,50 mΩ           |
| Codable                                    | Oui                | Longueur de dénudage                     | 12 mm             |
| Couple de serrage, min.                    | 0,5 Nm             | Couple de serrage, max.                  | 0,6 Nm            |
| Vis de serrage                             | M 3                | Lame de tournevis                        | 0,6 x 3,5         |
| Cycles d'enfichage                         | 25                 | Force d'enfichage/pôle, max.             | 16,5 N            |
| Force d'extraction/pôle, max.              | 11 N               |  |                   |

Date de création 7 juillet 2024 12:27:53 CEST

Niveau du catalogue 29.06.2024 / Toutes modifications techniques réservées

## BVZ 7.62HP/09/180F SN BK BX

Weidmüller Interface GmbH &amp; Co. KG

Klingenbergstraße 26

D-32758 Detmold

Germany

www.weidmueller.com

## Caractéristiques techniques


## Données des matériaux

|                                      |                   |                                      |                      |
|--------------------------------------|-------------------|--------------------------------------|----------------------|
| Matériau isolant                     | PA GF             | Couleur                              | noir                 |
| Tableau des couleurs (similaire)     | RAL 9011          | Groupe de matériaux isolants         | II                   |
| Indice de Poursuite Comparatif (CTI) | ≥ 500             | Classe d'inflammabilité selon UL 94  | V-0                  |
| Matériau de base du contact          | Alliage de cuivre | Matériau des contacts                | Alliage de cuivre    |
| Surface du contact                   | étamé             | Structure en couches du contact mâle | 6...8 µm Sn brillant |
| Température de stockage, min.        | -40 °C            | Température de stockage, max.        | 70 °C                |
| Température de fonctionnement, min.  | -50 °C            | Température de fonctionnement, max.  | 125 °C               |
| Plage de température montage, min.   | -25 °C            | Plage de température montage, max.   | 100 °C               |

## Données nominales selon CEI

|  |                        |  |                   |
|--|------------------------|--|-------------------|
| testé selon la norme   | IEC 60664-1, IEC 61984 | Courant nominal, nombre de pôles min.<br>(Tu = 20 °C)                          | 57 A              |
| Courant nominal, nombre de pôles max.<br>(Tu = 20 °C)                          | 54 A                   | Courant nominal, nombre de pôles min.<br>(Tu = 40 °C)                          | 51 A              |
| Courant nominal, nombre de pôles max.<br>(Tu = 40 °C)                          | 41 A                   | Tension de choc nominale pour classe<br>de surtension/Degré de pollution II/2  | 1 000 V           |
| Tension de choc nominale pour classe<br>de surtension/Degré de pollution III/2 | 1 000 V                | Tension de choc nominale pour classe<br>de surtension/Degré de pollution III/3 | 800 V             |
| Tension de choc nominale pour classe<br>de surtension/Degré de pollution II/2  | 6 000 V                | Tension de choc nominale pour classe<br>de surtension/Degré de pollution III/2 | 8 kV              |
| Tension de choc nominale pour classe<br>de surtension/Degré de pollution III/3 | 8 kV                   | Tenue aux courants de faible durée   | 3 x 1 s mit 420 A |
| Espace libre, min.   | 10,2 mm                | Ligne de fuite, min.   | 13,8 mm           |

## Données nominales selon CSA

|  |  |  |                |
|--|--|--|----------------|
| Institut (CSA)                                     |           | Certificat N° (CSA)                                | 200039-1534443 |
| Tension nominale (groupe d'utilisation<br>B / CSA) | 600 V  | Tension nominale (groupe d'utilisation<br>C / CSA) | 600 V          |
| Tension nominale (groupe d'utilisation<br>D / CSA) | 600 V  | Courant nominal (groupe d'utilisation B /<br>CSA)  | 40,5 A         |
| Courant nominal (groupe d'utilisation C /<br>CSA)  | 40,5 A   | Courant nominal (groupe d'utilisation<br>D / CSA)  | 5 A            |
| Section de raccordement de câble AWG,<br>min.      | AWG 24   | Section de raccordement de câble AWG,<br>max.      | AWG 8          |
| Référence aux valeurs approuvées                   | Les spécifications indiquent les valeurs maximales. Détails - voir le certificat d'agrément. |  |                |

## BVZ 7.62HP/09/180F SN BK BX

Weidmüller Interface GmbH &amp; Co. KG

Klingenbergstraße 26

D-32758 Detmold

Germany

www.weidmueller.com

## Caractéristiques techniques

## Données nominales selon UL 1059

Institut (cURus)



Certificat N° (cURus)

E60693

Tension nominale (groupe d'utilisation B / UL 1059)

600 V

Tension nominale (groupe d'utilisation C / UL 1059)

600 V

Tension nominale (groupe d'utilisation D / UL 1059)

600 V

Tension nominale (groupe d'utilisation F / UL 1059)

1 000 V

Courant nominal (groupe d'utilisation B / UL 1059)

40,5 A

Courant nominal (groupe d'utilisation C / UL 1059)

40,5 A

Courant nominal (groupe d'utilisation D / UL 1059)

5 A

Courant nominal (groupe d'utilisation F / UL 1059)

40,5 A

Section de raccordement de câble AWG, min.

AWG 24

Section de raccordement de câble AWG, max.

AWG 8

Référence aux valeurs approuvées

Les spécifications indiquent les valeurs maximales. Détails - voir le certificat d'agrément.

## Emballage

Emballage

Boîte

Longueur VPE

336 mm

Largeur VPE

149 mm

Hauteur VPE

90 mm

## Contrôles de type

Test : durabilité des marquages

Norme

DIN EN 61984 section 7.3.2 / 09.02 en tenant compte de DIN EN 60068-2-70 / 07.96

Test

marque d'origine, identification du type, pas, type de matériau

Évaluation

disponible

Test

longévité

Évaluation

réussite

Test : mauvais engagement (non-interchangeabilité)

Norme

DIN EN 61984 section 6.3 et 6.9.1 / 09.02, DIN CEI 512 partie 7 section 5 / 05.94

Test

tourné à 180° avec éléments de codage

Évaluation

réussite

Test

Tourné à 180 sans éléments de codage

Évaluation

réussite

**BVZ 7.62HP/09/180F SN BK BX****Weidmüller Interface GmbH & Co. KG**

Klingenbergstraße 26

D-32758 Detmold

Germany

www.weidmueller.com

**Caractéristiques techniques**

|  |                    |   |
|--|--------------------|---|
| Test : section à fixer   | Norme              | DIN EN 60999-1 section 7 et 9.1 / 12.00, DIN EN 60947-1 section 8.2.4.5.1 / 12.02 |
|  | Type de conducteur | Type de conducteur et rigide 0,5 mm <sup>2</sup> section du conducteur            |
|  |                    | Type de conducteur et semi-rigide 0,5 mm <sup>2</sup> section du conducteur       |
|  |                    | Type de conducteur et rigide 6 mm <sup>2</sup> section du conducteur              |
|  |                    | Type de conducteur et semi-rigide 6 mm <sup>2</sup> section du conducteur         |
|  |                    | Type de conducteur et AWG 24/1 section du conducteur                              |
|  |                    | Type de conducteur et AWG 24/19 section du conducteur                             |
|  |                    | Type de conducteur et AWG 10/1 section du conducteur                              |
|  |                    | Type de conducteur et AWG 10/19 section du conducteur                             |
|  | Évaluation         | réussite  |
| Test des dommages causés aux et au desserrage accidentel des conducteurs | Norme              | DIN EN 60999-1 section 9.4 / 12.00  |
|  | Exigence           | 0,2 kg  |
|  | Type de conducteur | Type de conducteur et AWG 24/1 section du conducteur                              |
|  |                    | Type de conducteur et AWG 24/19 section du conducteur                             |
|  | Évaluation         | réussite  |
|  | Exigence           | 0,3 kg  |
|  | Type de conducteur | Type de conducteur et rigide 0,5 mm <sup>2</sup> section du conducteur            |
|  |                    | Type de conducteur et semi-rigide 0,5 mm <sup>2</sup> section du conducteur       |
|  | Évaluation         | réussite  |
|  | Exigence           | 1,4 kg  |
|  | Type de conducteur | Type de conducteur et rigide 6 mm <sup>2</sup> section du conducteur              |
|  |                    | Type de conducteur et semi-rigide 6 mm <sup>2</sup> section du conducteur         |
|  |                    | Type de conducteur et AWG 10/1 section du conducteur                              |
|  |                    | Type de conducteur et AWG 10/19 section du conducteur                             |
|  | Évaluation         | réussite  |

## BVZ 7.62HP/09/180F SN BK BX

Weidmüller Interface GmbH &amp; Co. KG

Klingenbergstraße 26

D-32758 Detmold

Germany

www.weidmueller.com

## Caractéristiques techniques

|                    |                    |  |
|--------------------|--------------------|--|
| Test de décrochage | Norme              | DIN EN 60999-1 section 9.5 / 12.00   |
|                    | Exigence           | ≥10 N  |
|                    | Type de conducteur | Type de conducteur et AWG 24/1<br>section du conducteur                        |
|                    |                    | Type de conducteur et AWG 24/19<br>section du conducteur                       |
|                    | Évaluation         | réussite   |
|                    | Exigence           | ≥20 N  |
|                    | Type de conducteur | Type de conducteur et rigide 0,5 mm <sup>2</sup><br>section du conducteur      |
|                    |                    | Type de conducteur et semi-rigide 0,5 mm <sup>2</sup><br>section du conducteur |
|                    | Évaluation         | réussite   |
|                    | Exigence           | ≥80 N  |
|                    | Type de conducteur | Type de conducteur et rigide 6 mm <sup>2</sup><br>section du conducteur        |
|                    |                    | Type de conducteur et semi-rigide 6 mm <sup>2</sup><br>section du conducteur   |
|                    |                    | Type de conducteur et AWG 10/1<br>section du conducteur                        |
|                    |                    | Type de conducteur et AWG 10/19<br>section du conducteur                       |
|                    | Évaluation         | réussite   |

## Conformité environnementale du produit

REACH SVHC

/

## Note importante

|                |  |
|----------------|--|
| Conformité IPC | Conformité : les produits sont conçus, fabriqués et livrés selon des normes internationales reconnues ; et ils sont conformes aux caractéristiques garanties dans la fiche de données / respectent les propriétés décoratives selon IPC-A-610 « Classe 2 ». Des requêtes supplémentaires sur le produit peuvent être évaluées sur demande.   |
| Remarques      | <ul style="list-style-type: none"> <li>• Autres variantes sur demande</li> <li>• Courant nominal par rapport à la section nominale et au Nb min. de pôles.</li> <li>• Embouts isolés selon DIN 46228/4</li> <li>• Embouts nus selon DIN 46228/1</li> <li>• Sur le schéma, P = pas</li> <li>• Les données nominales se réfèrent au composant lui-même. Les lignes d'air et de fuite par rapport aux autres composants doivent être déterminées en tenant compte des normes applicables.</li> <li>• Conformément à la norme IEC 61984, les connecteurs OMNIMATE sont des connecteurs sans capacité de rupture (COC). Pendant l'utilisation désignée, les connecteurs ne peuvent pas être enclenchés ou dégagés lorsqu'ils sont sous tension ou sous chargement</li> <li>• Stockage à long terme du produit à une température moyenne de 50 °C et une humidité maximale de 70 %, 36 mois</li> </ul> |

## Agréments

Agréments



|                       |             |
|-----------------------|-------------|
| ROHS                  | Conforme    |
| UL File Number Search | Site Web UL |
| Certificat N° (cURus) | E60693      |

**BVZ 7.62HP/09/180F SN BK BX****Weidmüller Interface GmbH & Co. KG**

Klingenbergstraße 26

D-32758 Detmold

Germany

[www.weidmueller.com](http://www.weidmueller.com)**Caractéristiques techniques****Téléchargements**

Agrément/Certificat/Document de conformité

[Declaration of the Manufacturer](#)

Données techniques

[CAD data – STEP](#)

Notification de modification produit

[PCN\\_2016\\_138\\_PL33\\_Redesign\\_BVZ\\_762HP\\_Abstandshalter\\_DE](#)[PCN\\_2016\\_138\\_PL33\\_Redesign\\_BVZ\\_762HP\\_outside\\_pole\\_spacer\\_EN](#)[PCN\\_2016\\_275\\_PL33\\_plugable\\_SIBL\\_EN](#)[PCN\\_2016\\_275\\_PL33\\_Steckbare\\_SIBL\\_DE](#)[20220201 Visual change OMNIMATE® Power PCB terminal blocks and connectors](#)[20220201 Visuelle Änderung OMNIMATE® Power Leiterplattenklemmen und -steckverbinder](#)[20220208 Visual change Temporarily different color for connectors and accessories](#)[20220208 Visuelle Änderung Vorübergehend anderer Farbton für Steckverbinder und Zubehör](#)[Packing change of BVZ 7.62HP and SVZ 7.62HP](#)[Änderung der Verpackung BVZ 7.62HP und SVZ 7.62HP](#)

Documentation utilisateur

[QR-Code product handling video](#)

Catalogue

[Catalogues in PDF-format](#)

Brochures

[FL DRIVES EN](#)[MB DEVICE MANUF. EN](#)[FL DRIVES DE](#)[FL HEATING ELECTR EN](#)[FL APPL INVERTER EN](#)[FL BASE STATION EN](#)[FL ELEVATOR EN](#)[FL POWER SUPPLY EN](#)[FL 72H SAMPLE SER EN](#)[PO OMNIMATE EN](#)



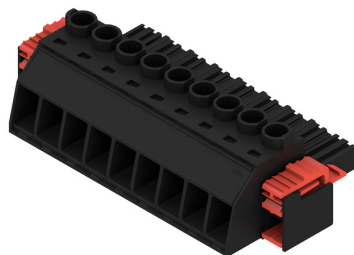
## BVZ 7.62HP/09/180F SN BK BX

**Weidmüller Interface GmbH & Co. KG**  
Klingenbergstraße 26  
D-32758 Detmold  
Germany

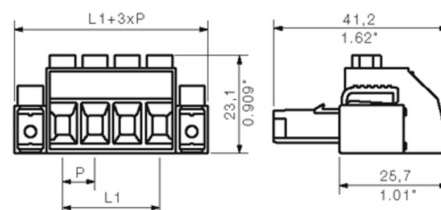
[www.weidmueller.com](http://www.weidmueller.com)

## Dessins

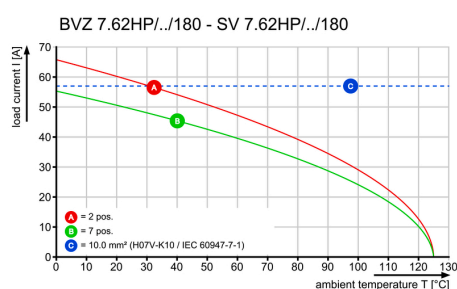
### Illustration du produit



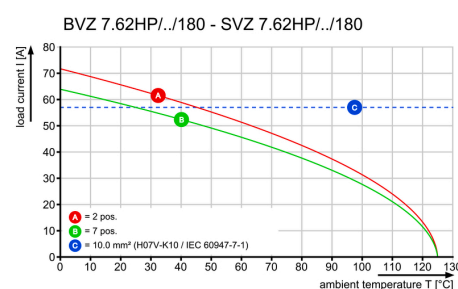
### Dimensional drawing



### Graph



### Graph



## BVZ 7.62HP/09/180F SN BK BX

Weidmüller Interface GmbH &amp; Co. KG

Klingenbergstraße 26

D-32758 Detmold

Germany

www.weidmueller.com

## Accessoires

## Adaptateurs pour fixation sur rails



**La technique de raccordement débrochable pour électronique de puissance est optimisée pour la technique moderne d'entraînement, par exemple les démarreurs- moteurs, les convertisseurs de fréquence et les servorégulateurs.**

ONMIMATE Power établit les standards par une sécurité accrue et des solutions innovantes telles que des pièces de blindage débrochantes, des contacts de signaux intégrés ou encore une utilisation à une seule main.

Les 3 séries de produits vous offrent d'autres avantages :

- Échelonnement indiqué pour l'application : de la connexion compacte 4 mm<sup>2</sup> pour 29 A (IEC) ou 20 A (UL) jusqu'à la connexion robuste 16mm<sup>2</sup> pour 76 A (IEC) ou 54 A (UL)
- Utilisation illimitée jusqu'à 1000V (IEC) ou 600 V (UL)
- Possibilités de fixation variées, optimisées pour l'application

Notre service:

Formez vos connecteurs individuels simplement par

## Informations générales de commande

| Type       | BV/SV 7.62HP/02 ARPL GR    | Version   | Indices de produit | Emballage |
|------------|----------------------------|---|--------------------|-----------|
| Référence  | <a href="#">1937570000</a> | Connecteur pour circuit imprimé, Accessoires, Plaque de montage,    |                    | Boîte     |
| GTIN (EAN) | 4032248608850              | gris, Nombre de pôles: 2  |                    |           |
| Qté.       | 50 pièce(s)                |   |                    |           |
| Type       | BV/SV 7.62HP/04 ARPL GR    | Version   | Indices de produit | Emballage |
| Référence  | <a href="#">1937580000</a> | Connecteur pour circuit imprimé, Accessoires, Plaque de montage,    |                    | Boîte     |
| GTIN (EAN) | 4032248608867              | gris, Nombre de pôles: 4  |                    |           |
| Qté.       | 50 pièce(s)                |   |                    |           |
| Type       | BV/SV7.62HP MOFU GR        | Version   | Indices de produit | Emballage |
| Référence  | <a href="#">1937600000</a> | Connecteur pour circuit imprimé, Accessoires, Pied de montage, Gris |                    | Boîte     |
| GTIN (EAN) | 4032248608898              | clair   |                    |           |
| Qté.       | 100 pièce(s)               |   |                    |           |

## BVZ 7.62HP/09/180F SN BK BX

Weidmüller Interface GmbH &amp; Co. KG

Klingenbergstraße 26

D-32758 Detmold

Germany

www.weidmueller.com

## Accessoires

## Tournevis cruciforme, type Phillips



Tournevis cruciforme, type Phillips, SDK PH DIN 5262, ISO 8764/2-PH, emmanchement selon ISO 8764-PH, pointe Chrom Top, poignée SoftFinish

## Informations générales de commande

|            |                            |                      |
|------------|----------------------------|----------------------|
| Type       | SDK PH1                    | Version              |
| Référence  | <a href="#">9008480000</a> | Tournevis, Tournevis |
| GTIN (EAN) | 4032248056477              |                      |
| Qté.       | 1 pièce(s)                 |                      |

## Serre-câbles



Pour les changements de charge fréquents : une "boule d'attelage" pour le connecteur enfichable  
La décharge de traction est capable d'en faire plus que de décharger les conducteurs en tas de tension sur le câble.  
Il suffit de l'encliqueter à la prise et

- de regrouper les conducteurs
- de guider les câbles
- de l'utiliser pour brancher et débrancher plus facilement la prise

Pas de détérioration des points de raccordement, des câblages clairs et propres et une utilisation simple.  
Les avantages pour l'utilisateur : une disponibilité plus élevée des installations grâce à des connexions sollicitables à long terme dans un environnement industriel exigeant, et une utilisation plus confortable.

## Informations générales de commande

|            |                            |   |                    |           |
|------------|----------------------------|---|--------------------|-----------|
| Type       | BV/SV 7.62HP/04 ZE GR      | Version   | Indices de produit | Emballage |
| Référence  | <a href="#">1937560000</a> | Connecteur pour circuit imprimé, Accessoires, Protection anti-traction, |                    | Boîte     |
| GTIN (EAN) | 4032248608843              | Gris clair, Nombre de pôles: 4  |                    |           |
| Qté.       | 50 pièce(s)                |   |                    |           |
| Type       | BV/SV 7.62HP/02 ZE GR      | Version   | Indices de produit | Emballage |
| Référence  | <a href="#">1937550000</a> | Connecteur pour circuit imprimé, Accessoires, Protection anti-traction, |                    | Boîte     |
| GTIN (EAN) | 4032248608836              | Gris clair, Nombre de pôles: 2  |                    |           |
| Qté.       | 50 pièce(s)                |   |                    |           |

## BVZ 7.62HP/09/180F SN BK BX

Weidmüller Interface GmbH &amp; Co. KG

Klingenbergstraße 26

D-32758 Detmold

Germany

www.weidmueller.com

## Accessoires

## Tournevis droit



Tournevis pour vis tête fendue avec lame ronde, SD DIN 5265, ISO 2380/2, empreinte selon DIN 5264, ISO 2380/1, pointe chrome top, poignée SoftFinish

## Informations générales de commande

|            |                            |                      |
|------------|----------------------------|----------------------|
| Type       | SDS 0.8X4.5X125            | Version              |
| Référence  | <a href="#">9009020000</a> | Tournevis, Tournevis |
| GTIN (EAN) | 4032248266883              |                      |
| Qté.       | 1 pièce(s)                 |                      |

## Éléments de codage



**La technique de raccordement débrochable pour électronique de puissance est optimisée pour la technique moderne d'entraînement, par exemple les démarreurs- moteurs, les convertisseurs de fréquence et les servorégulateurs.**

ONMIMATE Power établit les standards par une sécurité accrue et des solutions innovantes telles que des pièces de blindage débrochables, des contacts de signaux intégrés ou encore une utilisation à une seule main.

Les 3 séries de produits vous offrent d'autres avantages :

- Échelonnement indiqué pour l'application : de la connexion compacte 4 mm<sup>2</sup> pour 29 A (IEC) ou 20 A (UL) jusqu'à la connexion robuste 16mm<sup>2</sup> pour 76 A (IEC) ou 54 A (UL)

- Utilisation illimitée jusqu'à 1000V (IEC) ou 600 V (UL)

- Possibilités de fixation variées, optimisées pour l'application

Notre service:

Formez vos connecteurs individuels simplement par

## Informations générales de commande

|            |                            |  |                    |           |
|------------|----------------------------|--|--------------------|-----------|
| Type       | BV/SV 7.62HP KO RD 2022    | Version  | Indices de produit | Emballage |
| Référence  | <a href="#">2007300000</a> | Connecteur pour circuit imprimé, Accessoires, Élément de codage, |                    | Boîte     |
| GTIN (EAN) | 4050118392715              | Rouge, Nombre de pôles: 1  |                    |           |
| Qté.       | 20 pièce(s)                |  |                    |           |

## BVZ 7.62HP/09/180F SN BK BX

Weidmüller Interface GmbH &amp; Co. KG

Klingenbergstraße 26

D-32758 Detmold

Germany

www.weidmueller.com

## Accessoires

## Crimping tools



## Outils à sertir pour embouts nus et isolés

- Le verrouillage forcé garantit la qualité du sertissage
- Possibilité de déverrouillage en cas de fausse manoeuvre

## Informations générales de commande

|            |                            |  |
|------------|----------------------------|--|
| Type       | PZ 6/5                     | Version  |
| Référence  | <a href="#">9011460000</a> | Presse, Outil de sertissage pour embouts, 0.25mm², 6mm², |
| GTIN (EAN) | 4008190165352              | Sertissage avec indentation trapézoïdale                 |
| Qté.       | 1 pièce(s)                 |  |

## Tournevis cruciforme, type Phillips



Tournevis cruciforme isolé VDE, type Phillips, SDIK PH DIN 7438, ISO 8764/2-PH, emmanchement selon ISO 8764-PH, poignée SoftFinishf

## Informations générales de commande

|            |                            |                      |
|------------|----------------------------|----------------------|
| Type       | SDIK PH1                   | Version              |
| Référence  | <a href="#">9008570000</a> | Tournevis, Tournevis |
| GTIN (EAN) | 4032248056569              |                      |
| Qté.       | 1 pièce(s)                 |                      |

## Fiche de données

**BVZ 7.62HP/09/180F SN BK BX**

**Weidmüller Interface GmbH & Co. KG**

Klingenbergstraße 26

D-32758 Detmold

Germany

[www.weidmueller.com](http://www.weidmueller.com)

## Accessoires

### Tournevis droit



Tournevis isolé VDE pour vis tête fendue, SDI DIN 7437, ISO 2380/2, empreinte selon DIN 5264, ISO 2380/1, poignée SoftFinish

### Informations générales de commande

|            |                            |                      |
|------------|----------------------------|----------------------|
| Type       | SDIS 0.8X4.0X100           | Version              |
| Référence  | <a href="#">9008400000</a> | Tournevis, Tournevis |
| GTIN (EAN) | 4032248056361              |                      |
| Qté.       | 1 pièce(s)                 |                      |

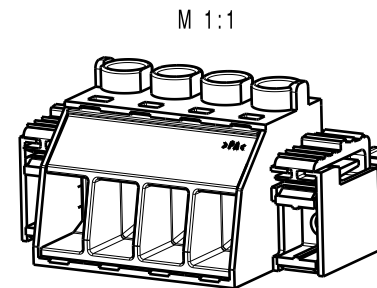
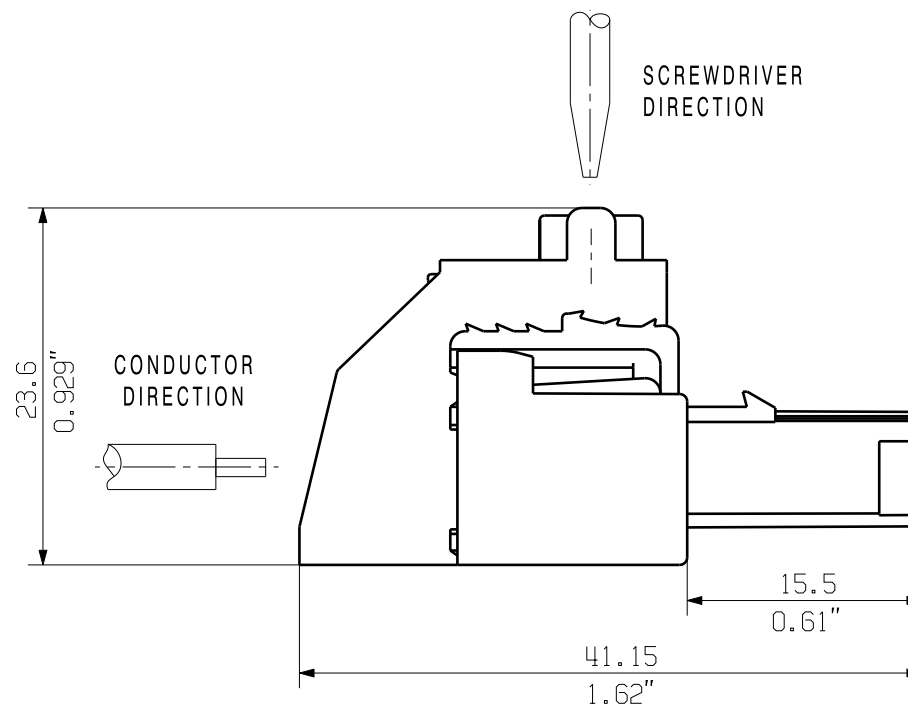
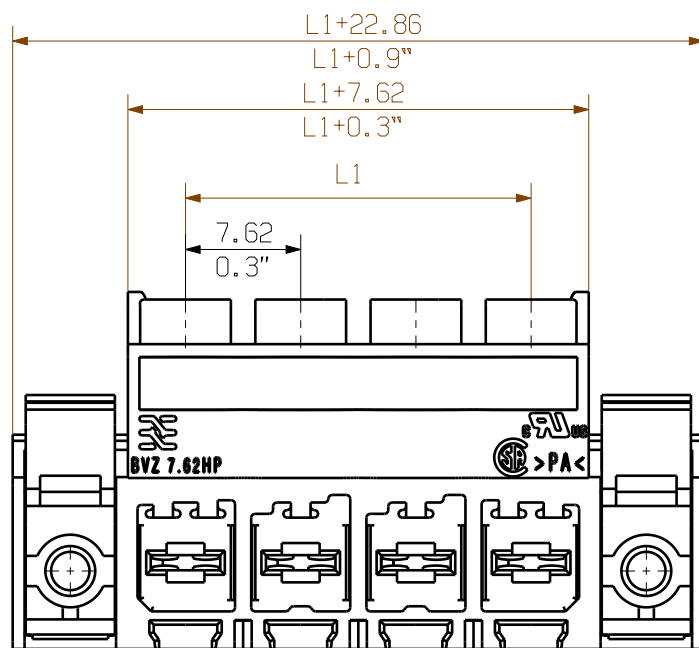
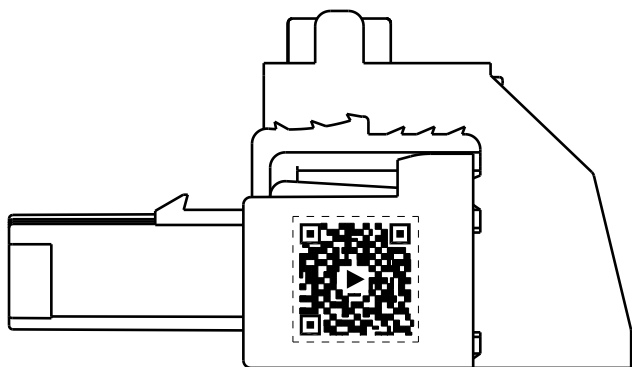
The reproduction, distribution and utilization of this document as well as the communication of its contents to others without explicit authorization is prohibited. Offenders will be held liable for the payment of damages. Weidmüller exclusively reserves the right to file for patents, utility models or designs.

© Weidmüller Interface GmbH & Co. KG

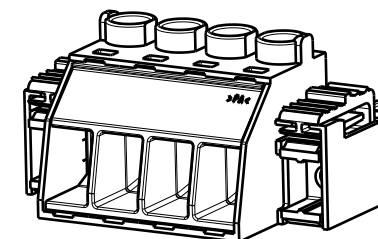
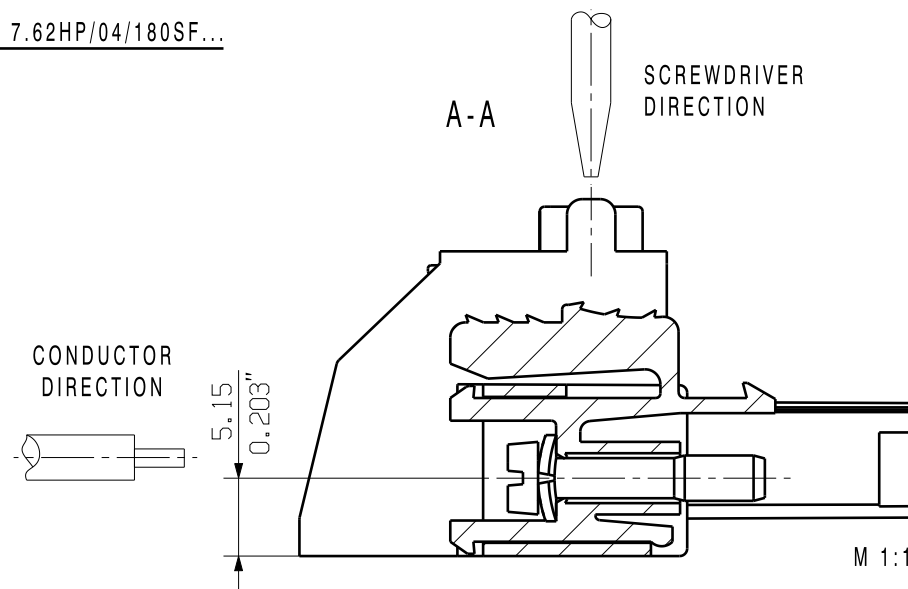
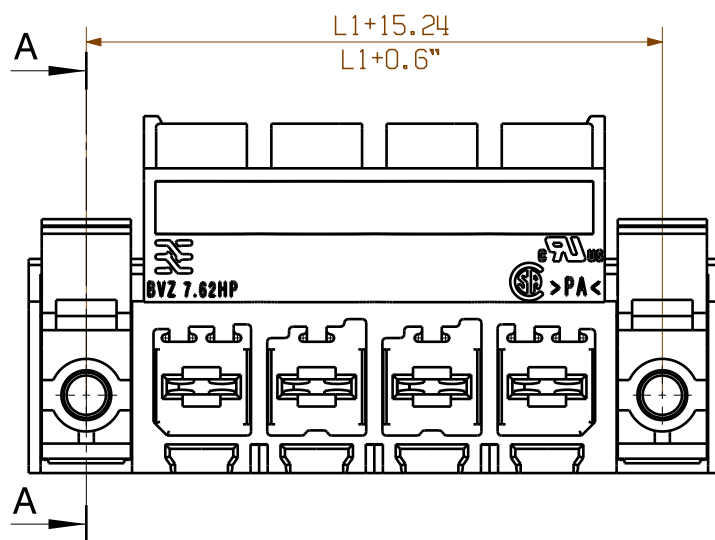
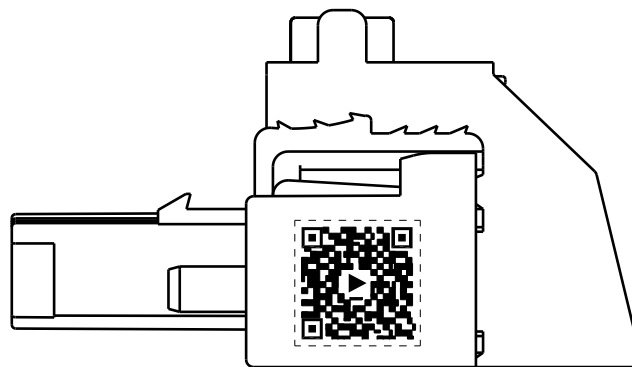
Dimensions without tolerances are no check dimensions

SHOWN: BVZ 7.62HP/04/180F ...

The English version is binding



SHOWN: BVZ 7.62HP/04/180SF...



|    |                  |                            |
|----|------------------|----------------------------|
| 12 | 83.82            | 3.3                        |
| 11 | 76.20            | 3.0                        |
| 10 | 68.58            | 2.7                        |
| 9  | 60.96            | 2.4                        |
| 8  | 53.34            | 2.1                        |
| 7  | 45.72            | 1.8                        |
| 6  | 38.10            | 1.5                        |
| 5  | 30.48            | 1.2                        |
| 4  | 22.86            | 0.9                        |
| 3  | 15.24            | 0.6                        |
| 2  | 7.62             | 0.3                        |
| n  | POLZAHL<br>POLES | L1<br>[mm]<br>L1<br>[inch] |

HINWEIS: QR Code bitte noch nicht berücksichtigen!  
INFORMATION: Please do not consider the QR code yet

ALLGEMEINGUELTIGE KUNDENZEICHNUNG, AKTUELLER STAND NUR AUF ANFRAGE  
GENERAL CUSTOMER DRAWING, TOPICAL VERSION ONLY IF REQUIRED

For the mounting of PCBs, it should be noted that the rated data given in the catalogue relates only to the connection elements. The necessary creepage and clearance paths must be observed in connection with the respective applicant in accordance to VDE 0110. The current-carrying capacity and pitch tolerance is to be determined according to DIN IEC 326 part 3 very fine.

Weidmüller connectors are tested to the DIN VDE 0627 standard, and are valid for its field of application. Provided that the connectors are used to the intended purpose, all requirements with respect to the occurring of electrical, mechanical, thermic and corrosive stress will be satisfied.

GENERAL TOLERANCE:  
DIN ISO 2768-mK

|                   |                                |                           |            |  |                                 |
|-------------------|--------------------------------|---------------------------|------------|--|---------------------------------|
|                   | EC00001750                     | Prim PLM Part No.: 026887 |            | Prim ERP Part No.: 1930070000                    |                                 |
|                   | First Issue Date<br>15.01.2007 | Max. nos.<br>Modification |            |  | 42180<br>Drawing no. Issue no.  |
|                   | Drawn                          | Date                      | Name       | BVZ 7.62HP/...F<br>BUCHSENSTECKER<br>FEMALE PLUG |                                 |
|                   | Responsible                    |                           |            |  |                                 |
| Scale: 2:1        | Size: A3                       | Approved                  | 18.06.2019 | Lang, Thomas                                     | Sheet 02 of 03 sheets           |
| Drawings Assembly |                                |                           |            |  | Product file: 7340 SV/BVZ7.62HP |