

SU 10.16HP/02/90SF 3.5AG BK BX

Weidmüller Interface GmbH & Co. KG

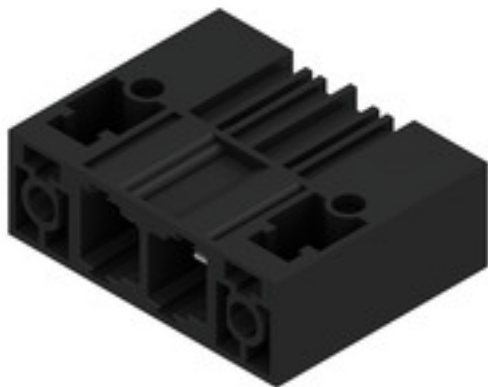
Klingenbergstraße 26

D-32758 Detmold

Germany

www.weidmueller.com

Illustration du produit



Connecteur mâle pour courants forts monorangée, juxtaposable sans perte de pôles ou avec système de brides breveté pour verrouillage rapide et sans outil. Fiabilité de raccordement et de fonctionnement maximale grâce à une face d'enfichage qui empêche tout raccordement erroné, avec une diversité de codage unique, fixations supplémentaires de la bride. La longueur des picots de 3,5 mm est optimisée pour soudure à la vague, angle d'enfichage à 90° par rapport aux picots à souder.

Informations générales de commande

| | |
|--------------------|---|
| Version | Connecteur pour circuit imprimé, Connecteur mâle, Bride vissée/encliquetable, Raccordement soudé THT, 10.16 mm, Nombre de pôles: 2, 90°, Longueur du picot à souder (l): 3.5 mm, argenté, noir, Boîte |
| Référence | 1851040000 |
| Type | SU 10.16HP/02/90SF 3.5AG BK BX |
| GTIN (EAN) | 4032248382002 |
| Qté. | 42 pièce(s) |
| Indices de produit | IEC: 1000 V / 78.3 A UL: 300 V / 60 A |
| Emballage | Boîte |

Date de création 2 juillet 2024 17:41:04 CEST

SU 10.16HP/02/90SF 3.5AG BK BX**Weidmüller Interface GmbH & Co. KG**

Klingenbergstraße 26

D-32758 Detmold

Germany

www.weidmueller.com**Caractéristiques techniques****Dimensions et poids**

| | |
|-----------|---------|
| Poids net | 15,72 g |
|-----------|---------|

Classifications

| | | | |
|-------------|-------------|-------------|-------------|
| ETIM 6.0 | EC002637 | ETIM 7.0 | EC002637 |
| ETIM 8.0 | EC002637 | ETIM 9.0 | EC002637 |
| ECLASS 9.0 | 27-44-04-02 | ECLASS 9.1 | 27-44-04-02 |
| ECLASS 10.0 | 27-44-04-02 | ECLASS 11.0 | 27-46-02-01 |
| ECLASS 12.0 | 27-46-02-01 | ECLASS 13.0 | 27-46-02-01 |

Caractéristiques du système

| | |
|---------------------|--------------------------------------|
| Famille de produits | OMNIMATE Power - série BU/SU 10.16HP |
|---------------------|--------------------------------------|

| | |
|----------------------|--------------------------|
| Type de raccordement | Raccordement sur platine |
|----------------------|--------------------------|

| | |
|--------------------------------|------------------------|
| Montage sur le circuit imprimé | Raccordement soudé THT |
|--------------------------------|------------------------|

| | |
|---------------|----------|
| Pas en mm (P) | 10,16 mm |
|---------------|----------|

| | |
|-------------------|-------|
| Pas en pouces (P) | 0,4 " |
|-------------------|-------|

| | |
|-----------------|-----|
| Angle de sortie | 90° |
|-----------------|-----|

| | |
|-----------------|---|
| Nombre de pôles | 2 |
|-----------------|---|

| | |
|---------------------------|---|
| Nombre de picots par pôle | 3 |
|---------------------------|---|

| | |
|--------------------------------|--------|
| Longueur du picot à souder (l) | 3,5 mm |
|--------------------------------|--------|

| | |
|---|----------------|
| Tolérance sur la longueur du picot à souder | +0,1 / -0,3 mm |
|---|----------------|

| | |
|------------------------------|--------------|
| Dimensions du picot à souder | 1,2 x 1,1 mm |
|------------------------------|--------------|

| | |
|---|----------------|
| Dimension du picot à souder = tolérance | +0,1 / -0,1 mm |
|---|----------------|

| | |
|-------------------------------------|--------|
| Diamètre du trou d'implantation (D) | 1,6 mm |
|-------------------------------------|--------|

| | |
|--|----------|
| Tolérance du diamètre du trou d'implantation (D) | + 0,1 mm |
|--|----------|

| | |
|----------|----------|
| L1 en mm | 10,16 mm |
|----------|----------|

| | |
|-------------|-------|
| L1 en pouce | 0,4 " |
|-------------|-------|

| | |
|------------------|---|
| Nombre de séries | 1 |
|------------------|---|

| | |
|-----------------|---|
| Nombre de pôles | 1 |
|-----------------|---|

| | |
|--|--------------------------|
| Protection au toucher selon DIN VDE 57 106 | protection doigt enfiché |
|--|--------------------------|

| | |
|--|---------------|
| Protection au toucher selon DIN VDE 0470 | IP 20 enfiché |
|--|---------------|

| | |
|-----------------------|---------|
| Résistance de passage | 2,00 mΩ |
|-----------------------|---------|

| | |
|---------|-----|
| Codable | Oui |
|---------|-----|

| | |
|---|--------|
| Couple de serrage pour bride vissée, min. | 0,3 Nm |
|---|--------|

| | |
|---|--------|
| Couple de serrage pour bride vissée, max. | 0,4 Nm |
|---|--------|

SU 10.16HP/02/90SF 3.5AG BK BX

Weidmüller Interface GmbH & Co. KG

Klingenbergstraße 26

D-32758 Detmold

Germany

www.weidmueller.com

Caractéristiques techniques

| Couple de serrage | Type de couple | Vis de fixation, Circuit imprimé | |
|-------------------|----------------------------|----------------------------------|--|
| | Informations d'utilisation | Épaisseur | |
| | | min. | 1,44 mm |
| | | max. | 1,76 mm |
| | | Couple de serrage | min. 0,25 Nm |
| | | max. | 0,3 Nm |
| | | Vis recommandée | Numéro de pièce SU 10.16 BFSC P 35X 14 |
| | | Épaisseur | min. 2,88 mm |
| | | max. | 3,52 mm |
| | | Couple de serrage | min. 0,2 Nm |
| | | max. | 0,25 Nm |
| | | Vis recommandée | Numéro de pièce SU 10.16 BFSC P 35X 14 |
| | | Épaisseur | min. 1,44 mm |
| | | max. | 3,52 mm |
| | | Couple de serrage | min. 0,8 Nm |
| | | max. | 0,9 Nm |
| | | Vis recommandée | Numéro de pièce SU 10.16 BFSC S 35X12 |

Données des matériaux

| | | | |
|--|-------------------|--------------------------------------|-----------|
| Matériau isolant | PBT GF | Couleur | noir |
| Tableau des couleurs (similaire) | RAL 9011 | Groupe de matériaux isolants | IIIa |
| Indice de Poursuite Comparatif (CTI) | ≥ 200 | Classe d'inflammabilité selon UL 94 | V-0 |
| Matériau des contacts | Alliage de cuivre | Surface du contact | argenté |
| Structure en couches du raccordement soudé | ≥ 3 µm Ag | Structure en couches du contact mâle | ≥ 3 µm Ag |
| Température de stockage, min. | -40 °C | Température de stockage, max. | 70 °C |
| Température de fonctionnement, min. | -50 °C | Température de fonctionnement, max. | 120 °C |
| Plage de température montage, min. | -25 °C | Plage de température montage, max. | 120 °C |

Données nominales selon CEI

| | | | |
|---|------------------------|---|--------------------|
| testé selon la norme | IEC 60664-1, IEC 61984 | Courant nominal, nombre de pôles min. (Tu = 20 °C) | 78,3 A |
| Courant nominal, nombre de pôles max. (Tu = 20 °C) | 67,9 A | Courant nominal, nombre de pôles min. (Tu = 40 °C) | 70,6 A |
| Courant nominal, nombre de pôles max. (Tu = 40 °C) | 61,3 A | Tension de choc nominale pour classe de surtension/Degré de pollution II/2 | 1 000 V |
| Tension de choc nominale pour classe de surtension/Degré de pollution III/2 | 1 000 V | Tension de choc nominale pour classe de surtension/Degré de pollution III/3 | 690 V |
| Tension de choc nominale pour classe de surtension/Degré de pollution II/2 | 6 kV | Tension de choc nominale pour classe de surtension/Degré de pollution III/2 | 8 kV |
| Tension de choc nominale pour classe de surtension/Degré de pollution III/3 | 8 kV | Tenue aux courants de faible durée | 3 x 1 s mit 1000 A |
| Espace libre, min. | 8,9 mm | Ligne de fuite, min. | 10,5 mm |

Données nominales selon CSA

| | | | |
|---|-------|---|-------|
| Tension nominale (groupe d'utilisation B / CSA) | 300 V | Tension nominale (groupe d'utilisation C / CSA) | 300 V |
| Tension nominale (groupe d'utilisation D / CSA) | 600 V | Courant nominal (groupe d'utilisation B / CSA) | 60 A |
| Courant nominal (groupe d'utilisation C / CSA) | 60 A | Courant nominal (groupe d'utilisation D / CSA) | 5 A |

SU 10.16HP/02/90SF 3.5AG BK BX

Weidmüller Interface GmbH & Co. KG

Klingenbergstraße 26

D-32758 Detmold

Germany

www.weidmueller.com

Caractéristiques techniques

Données nominales selon UL 1059

Institut (cURus)



Certificat N° (cURus)

E60693

Tension nominale (groupe d'utilisation B / UL 1059)

300 V

Tension nominale (groupe d'utilisation C / UL 1059)

300 V

Tension nominale (groupe d'utilisation D / UL 1059)

600 V

Courant nominal (groupe d'utilisation B / UL 1059)

60 A

Courant nominal (groupe d'utilisation C / UL 1059)

60 A

Courant nominal (groupe d'utilisation D / UL 1059)

5 A

Ligne de fuite, min.

10,5 mm

Ligne d'air, min.

8,9 mm

Référence aux valeurs approuvées

Les spécifications indiquent les valeurs maximales. Détails - voir le certificat d'agrément.

Emballage

Emballage

Boîte

Longueur VPE

352 mm

Largeur VPE

138 mm

Hauteur VPE

49 mm

Conformité environnementale du produit

REACH SVHC

/

Note importante

Conformité IPC

Conformité : les produits sont conçus, fabriqués et livrés selon des normes internationales reconnues ; et ils sont conformes aux caractéristiques garanties dans la fiche de données / respectent les propriétés décoratives selon IPC-A-610 « Classe 2 ». Des requêtes supplémentaires sur le produit peuvent être évaluées sur demande.

Remarques

- Autres variantes sur demande
- Courant nominal par rapport à la section nominale et au Nb min. de pôles.
- Sur le schéma, P = pas
- Les données nominales se réfèrent au composant lui-même. Les lignes d'air et de fuite par rapport aux autres composants doivent être déterminées en tenant compte des normes applicables.
- For all applications with flange we recommend to fix the pin header with the help of the soldering flange or a self-tapping screw on the board.
- Conformément à la norme IEC 61984, les connecteurs OMNIMATE sont des connecteurs sans capacité de rupture (COC). Pendant l'utilisation désignée, les connecteurs ne peuvent pas être enclenchés ou dégagés lorsqu'ils sont sous tension ou sous chargement
- Stockage à long terme du produit à une température moyenne de 50 °C et une humidité maximale de 70 %, 36 mois

Agréments

Agréments



ROHS

Conforme

UL File Number Search

Site Web UL

Certificat N° (cURus)

E60693

SU 10.16HP/02/90SF 3.5AG BK BX**Weidmüller Interface GmbH & Co. KG**

Klingenbergstraße 26

D-32758 Detmold

Germany

www.weidmueller.com**Caractéristiques techniques****Téléchargements**

Agrément/Certificat/Document de conformité

[Declaration of the Manufacturer](#)

Données techniques

[CAD data – STEP](#)

Notification de modification produit

[PCN_2017_122_PL33x_Packaging_SU1016_DE](#)[PCN_2017_122_PL33x_Packaging_SU1016_EN](#)

Catalogue

[Catalogues in PDF-format](#)

Brochures

[FL DRIVES EN](#)[MB DEVICE MANUF. EN](#)[FL DRIVES DE](#)[FL HEATING ELECTR EN](#)[FL APPL. INVERTER EN](#)[FL_BASE_STATION_EN](#)[FL ELEVATOR EN](#)[FL POWER SUPPLY EN](#)[FL 72H SAMPLE SER EN](#)[PO OMNIMATE EN](#)[PO OMNIMATE EN](#)

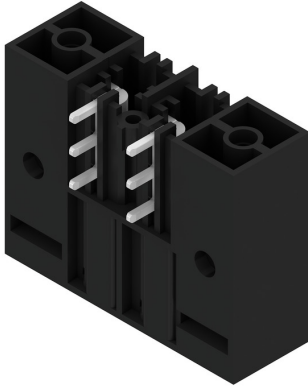
SU 10.16HP/02/90SF 3.5AG BK BX

Weidmüller Interface GmbH & Co. KG
Klingenbergstraße 26
D-32758 Detmold
Germany

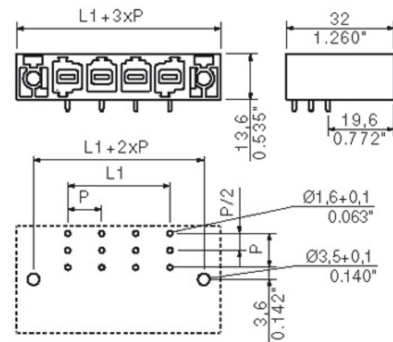
www.weidmueller.com

Dessins

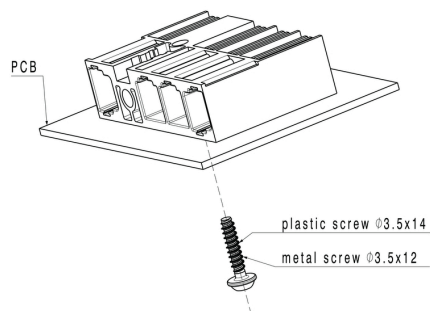
Illustration du produit



Dimensional drawing



Exemple d'utilisation



SU 10.16HP/02/90SF 3.5AG BK BX

Weidmüller Interface GmbH & Co. KG

Klingenbergstraße 26

D-32758 Detmold

Germany

www.weidmueller.com

Accessoires

Éléments de codage



La technique de raccordement débrochable pour électronique de puissance est optimisée pour la technique moderne d'entraînement, par exemple les démarreurs- moteurs, les convertisseurs de fréquence et les servorégulateurs.

ONMIMATE Power établit les standards par une sécurité accrue et des solutions innovantes telles que des pièces de blindage débrochables, des contacts de signaux intégrés ou encore une utilisation à une seule main.

Les 3 séries de produits vous offrent d'autres avantages :

- Échelonnement indiqué pour l'application : de la connexion compacte 4 mm² pour 29 A (IEC) ou 20 A (UL) jusqu'à la connexion robuste 16mm² pour 76 A (IEC) ou 54 A (UL)
- Utilisation illimitée jusqu'à 1000V (IEC) ou 600 V (UL)
- Possibilités de fixation variées, optimisées pour l'application

Notre service:

Formez vos connecteurs individuels simplement par

Informations générales de commande

| Type | KO BU/SU 10.16HP WT | Version | Indices de produit | Emballage |
|------------|----------------------------|--|--------------------|-----------|
| Référence | 2592600000 | Connecteur pour circuit imprimé, Accessoires, Élément de codage, | | Boîte |
| GTIN (EAN) | 4050118717389 | naturel, Nombre de pôles: 1 | | |
| Qté. | 50 pièce(s) | | | |

| Type | KO BU/SU 10.16HP BK | Version | Indices de produit | Emballage |
|------------|----------------------------|--|--------------------|-----------|
| Référence | 1824410000 | Connecteur pour circuit imprimé, Accessoires, Élément de codage, | | Boîte |
| GTIN (EAN) | 4032248326716 | noir, Nombre de pôles: 1 | | |
| Qté. | 50 pièce(s) | | | |

Recommended wave soldering profiles

Weidmüller Interface GmbH & Co. KG
Klingenbergstraße 16
D-32758 Detmold
Germany
Fon: +49 5231 14-0
Fax: +49 5231 14-292083
www.weidmueller.com

Single Wave:



Double Wave:



Wave soldering profiles

Wired connection elements should be processed in accordance with the DIN EN 61760-1 standard. We have included two recommendations for practical wave soldering profiles, with which Weidmüller PCB terminals and connectors are qualified.

When choosing a suitable profile for your application, the following factors also need to be considered:

- PCB thickness
- Proportion of Cu in the layers
- Single/double-sided assembly
- Product range
- Heating and cooling rates

The single and double wave profiles each indicate the recommended operating range, including the maximum soldering temperature of 260°C. In practice, the maximum soldering temperature is quite often well below the above maximum profile.

We reserve the right to make technical changes.