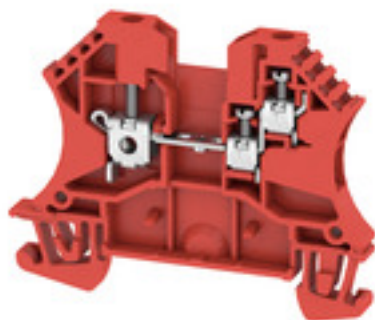


**WDU 2.5/1.5/ZR RT****Weidmüller Interface GmbH & Co. KG**

Klingenbergstraße 26

D-32758 Detmold

Germany

[www.weidmueller.com](http://www.weidmueller.com)**Illustration du produit**

L'alimentation en énergie, signaux et données est une exigence classique en ingénierie électrique et en réalisation d'armoires. Le matériau isolant, la technique de raccordement et la conception des blocs de jonction sont les caractéristiques distinctives. Un bloc de jonction traversant est adapté pour relier et/ou raccorder un ou plusieurs conducteurs. Ils peuvent avoir un ou plusieurs niveaux de raccordement qui ont le même potentiel ou qui sont isolés les uns par rapport aux autres.

**Informations générales de commande**

Version	Bloc de jonction traversant, Raccordement vissé, Rouge, 2.5 mm², 24 A, 800 V, Nombre de raccordements: 1, Nombre d'étages: 1, TS 35, V-0, Weid, 130 °C
Référence	<a href="#">1833830000</a>
Type	WDU 2.5/1.5/ZR RT
GTIN (EAN)	4050118128918
Qté.	50 pièce(s)

## WDU 2.5/1.5/ZR RT

Weidmüller Interface GmbH &amp; Co. KG

Klingenbergstraße 26

D-32758 Detmold

Germany

www.weidmueller.com

## Caractéristiques techniques

## Dimensions et poids

Profondeur	46,5 mm	Profondeur (pouces)	1,831 inch
Hauteur	60 mm	Hauteur (pouces)	2,362 inch
Largeur	5,1 mm	Largeur (pouces)	0,201 inch
Poids net	7,54 g		

## Températures

Température de stockage	-25 °C...55 °C	Température d'utilisation permanente, min.	-60 °C
Température d'utilisation permanente, max.	130 °C		

## Classifications

ETIM 6.0	EC000897	ETIM 7.0	EC000897
ETIM 8.0	EC000897	ETIM 9.0	EC000897
ECLASS 9.0	27-14-11-20	ECLASS 9.1	27-14-11-20
ECLASS 10.0	27-14-11-20	ECLASS 11.0	27-14-11-20
ECLASS 12.0	27-14-11-20	ECLASS 13.0	27-25-01-01
ECLASS 14.0	27-25-01-01		

## Caractéristiques nominales selon IECEx/ATEX

Certificat N° (ATEX)	DEMKO14ATEX1338U	Certificat N° (IECEX)	IECEXULD14.0005U
Tension max. (ATEX)	690 V	Courant (ATEX)	24 A
Section max. du conducteur (ATEX)	2.5 mm <sup>2</sup>	Tension max. (IECEX)	690 V
Courant (IECEX)	24 A	Section max. du conducteur (IECEX)	2.5 mm <sup>2</sup>
Identification EN 60079-7	Ex eb II C Gb	Plaquette de marquage Ex 2014/34/EU II 2 G D	

## Autres caractéristiques techniques

Côté ouvert	droite	Nombre de blocs de jonction identiques	1
Type de montage	monté	Version à I#92épreuve de I#92explosion	Oui

## Caractéristiques des matériaux

Matériau	Wemid	Couleur	Rouge
Classe d'inflammabilité selon UL 94	V-0		

## Caractéristiques du système

Version	Raccordement vissé, Raccordement supplémentaire, pour connexion transversale à visser, libre d'un côté	Flasque de fermeture nécessaire	
Nombre de polarités	1		Oui
Nombre de points de contact par étage	3	Nombre d'étages	1
Étages internes pontés	Non	Nombre de potentiels par étage	1
Rail	TS 35	Raccordement PE	Non
Fonction PE	Non	Fonction N	Non
		Fonction PEN	Non

## WDU 2.5/1.5/ZR RT

Weidmüller Interface GmbH &amp; Co. KG

Klingenbergstraße 26

D-32758 Detmold

Germany

www.weidmueller.com

## Caractéristiques techniques

## Caractéristiques nominales

Section nominale	2,5 mm <sup>2</sup>	Tension nominale	800 V
Tension nominale DC	800 V	Courant nominal	24 A
Courant avec conducteur max.	32 A	Normes	IEC 60947-7-1
Résistance de passage selon CEI 60947-7-x	1,33 mΩ	Tension de choc nominale	8 kV
Puissance dissipée conformément à CEI 60947-7-x	0,77 W	Catégorie de surtension	III
Degré de pollution	3		

## Caractéristiques nominales selon UL

Certificat N° (UR)	E60693	Courant gr. B (UR)	20 A
Courant gr. C (UR)	20 A	Taille du conducteur Câblage d'installation max. (UR)	12 AWG
Taille du conducteur Câblage d'installation min. (UR)	30 AWG	Taille du conducteur Câblage d'usine max. (UR)	12 AWG
Taille du conducteur Câblage d'usine min. (UR)	30 AWG	Tension Gr B (UR)	300 V
Tension Gr C (UR)	300 V		

## Conducteur raccordable (autre raccordement)

Couple de serrage, autre raccordement, max.	0,6 Nm	Couple de serrage, autre raccordement, min.	0,4 Nm
Courant nominal, autre raccordement	17,5 A	Dimension de la lame, autre raccordement	SD 0,6 x 3,5
Longueur de dénudage, autre raccordement	7 mm	Nombre de raccords, autre raccordement	2
Section de raccordement du conducteur AWG, autre raccordement, max.	AWG 12	Section de raccordement du conducteur AWG, autre raccordement, min.	AWG 26
Section de raccordement du conducteur, rigide, autre raccordement, max.	2,5 mm <sup>2</sup>	Section de raccordement du conducteur, rigide, autre raccordement, min.	0,5 mm <sup>2</sup>
Section de raccordement du conducteur, semi-rigide, autre raccordement, max.	2,5 mm <sup>2</sup>	Section de raccordement du conducteur, semi-rigide, autre raccordement, min.	0,5 mm <sup>2</sup>
Section de raccordement du conducteur, souple avec embout DIN 46228/1, autre raccordement, max.	1,5 mm <sup>2</sup>	Section de raccordement du conducteur, souple avec embout DIN 46228/1, autre raccordement, min.	0,5 mm <sup>2</sup>
Section de raccordement du conducteur, souple, autre raccordement, max.	1,5 mm <sup>2</sup>	Section de raccordement du conducteur, souple, autre raccordement, min.	0,5 mm <sup>2</sup>
Section nominale autre raccordement	1,5 mm <sup>2</sup>	Sections de raccordement, autre raccordement, max	2,5 mm <sup>2</sup>
Sections de raccordement, autre raccordement, min.	0,13 mm <sup>2</sup>	Sens de raccordement, raccordement supplémentaire	latéralement
Type de raccordement, autre raccordement	Raccordement vissé	Vis de serrage, autre raccordement	M 2,5

## Généralités

Normes	IEC 60947-7-1	Rail	TS 35
Section de raccordement du conducteur, AWG, max.	AWG 12	Section de raccordement du conducteur, AWG, min.	AWG 30

**WDU 2.5/1.5/ZR RT****Weidmüller Interface GmbH & Co. KG**

Klingenbergstraße 26

D-32758 Detmold

Germany

[www.weidmueller.com](http://www.weidmueller.com)**Caractéristiques techniques****Raccordement (2) (H05V/H07V) de même section (raccordement nominal)**

Section de raccordement du conducteur,  
rigide, 2 conducteurs de raccordement,  
max. 2,5 mm<sup>2</sup>

Section de raccordement du conducteur,  
souple avec embout DIN 46228/1, 2  
conducteurs de raccordement, max. 1,5 mm<sup>2</sup>

Section de raccordement du conducteur,  
souple, 2 conducteurs de raccordement,  
max. 1,5 mm<sup>2</sup>

Section de raccordement du conducteur,  
rigide, 2 conducteurs de raccordement,  
min. 0,5 mm<sup>2</sup>

Section de raccordement du conducteur,  
souple avec embout DIN 46228/1, 2  
conducteurs de raccordement, min. 0,5 mm<sup>2</sup>

Section de raccordement du conducteur,  
souple, 2 conducteurs de raccordement,  
min. 0,5 mm<sup>2</sup>

**Raccordement (raccordement nominal)**

Calibre selon 60 947-1 A3, A1

Couple de serrage, max. 0,6 Nm

Couple de serrage, min. 0,4 Nm

Cran de réglage du couple avec visseuse 1  
électrique du type DMS

Dimension de la lame 0,6 x 3,5 mm

Embouts doubles, max. 1,5 mm<sup>2</sup>

Embouts doubles, min. 0,5 mm<sup>2</sup>

Longueur de dénudage 10 mm

Nombre de raccordements 1

Plage de serrage, max. 4 mm<sup>2</sup>

Plage de serrage, min. 0,05 mm<sup>2</sup>

## WDU 2.5/1.5/ZR RT

Weidmüller Interface GmbH &amp; Co. KG

Klingenbergstraße 26

D-32758 Detmold

Germany

www.weidmueller.com

## Caractéristiques techniques

Raccordement	Type de raccordement	Raccordement à vis		
	Section pour le raccordement du conducteur	Type	rigide, H05(07) V-U	
		min.	0,5 mm <sup>2</sup>	
		max.	4 mm <sup>2</sup>	
		nominal	2,5 mm <sup>2</sup>	
	Embout	Longueur de dénudage	min.	10 mm
			max.	10 mm
			nominal	10 mm
		Couple de serrage	min.	0,4 Nm
			max.	0,6 Nm
		Embout recommandé		
	Type de raccordement	Raccordement à vis		
	Section pour le raccordement du conducteur	Type	semi-rigide, H07 V-R	
		min.	1,5 mm <sup>2</sup>	
		max.	4 mm <sup>2</sup>	
		nominal	2,5 mm <sup>2</sup>	
	Embout	Longueur de dénudage	min.	10 mm
			max.	10 mm
			nominal	10 mm
		Couple de serrage	min.	0,4 Nm
			max.	0,6 Nm
		Embout recommandé		
	Type de raccordement	Raccordement à vis		
	Section pour le raccordement du conducteur	Type	souple, H05(07) V-K	
min.		0,5 mm <sup>2</sup>		
max.		4 mm <sup>2</sup>		
nominal		2,5 mm <sup>2</sup>		
Embout	Longueur de dénudage	min.	10 mm	
		max.	10 mm	
		nominal	10 mm	
	Couple de serrage	min.	0,4 Nm	
		max.	0,6 Nm	
	Embout recommandé			
Section de raccordement du conducteur,AWG 12				
AWG, max.				
Section de raccordement du conducteur,AWG 30				
AWG, min.				
Section de raccordement du conducteur,4 mm <sup>2</sup>				
rigide, max.				
Section de raccordement du conducteur,0,5 mm <sup>2</sup>				
rigide, min.				
Section de raccordement du conducteur,2,5 mm <sup>2</sup>				
souple avec embout DIN 46228/1, max.				
Section de raccordement du conducteur,0,5 mm <sup>2</sup>				
souple avec embout DIN 46228/1, min.				
Section de raccordement du conducteur,2,5 mm <sup>2</sup>				
souple avec embout DIN 46228/4, max.				
Section de raccordement du conducteur,0,5 mm <sup>2</sup>				
souple avec embout DIN 46228/4, min.				
Section de raccordement du conducteur,4 mm <sup>2</sup>				
souple, max.				
Section de raccordement du conducteur,0,5 mm <sup>2</sup>				
souple, min.				
Section de raccordement, semi-rigide, max.		4 mm <sup>2</sup>		
Section de raccordement, semi-rigide, min.		1,5 mm <sup>2</sup>		
Sens de raccordement		latéralement		
Type de raccordement		Raccordement vissé		

Date de création 29 août 2024 01:18:16 CEST

## WDU 2.5/1.5/ZR RT

Weidmüller Interface GmbH &amp; Co. KG

Klingenbergstraße 26

D-32758 Detmold

Germany

www.weidmueller.com

## Caractéristiques techniques

Vis de serrage M 2,5

## Conformité environnementale du produit

REACH SVHC

/

Statut de conformité RoHS

Conforme sans exemption

## Agréments

Agréments



ROHS Conforme

UL File Number Search Site Web UL

Certificat N° (UR) E60693

## Téléchargements

Agrément/Certificat/Document de conformité	<a href="#">Attestation of Conformity</a>
	<a href="#">IECEx Certificate</a>
	<a href="#">UKCA Ex Attestation of Conformity</a>
	<a href="#">POLSKIREJ certificate</a>
	<a href="#">UKCA Ex Certificate</a>
	<a href="#">CE Declaration of Conformity</a>
	<a href="#">ATEX Certificate</a>
	<a href="#">UKCA declaration of conformity</a>
Données techniques	<a href="#">Confirmation of Standards EN 45545-2_2020-10</a>
	<a href="#">CAD data – STEP</a>
	<a href="#">NTI WDU/WPE 2.5 1.5 ZR</a>
Documentation utilisateur	<a href="#">StorageConditionsTerminalBlocks</a>
Catalogue	<a href="#">Catalogues in PDF-format</a>

### WDU 2.5/1.5/ZR RT

**Weidmüller Interface GmbH & Co. KG**

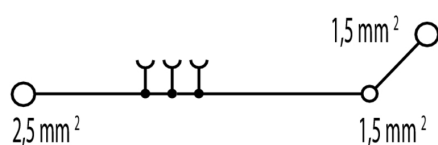
Klingenbergstraße 26

D-32758 Detmold

Germany

[www.weidmueller.com](http://www.weidmueller.com)

## Dessins



**WDU 2.5/1.5/ZR RT****Weidmüller Interface GmbH & Co. KG**

Klingenbergstraße 26

D-32758 Detmold

Germany

[www.weidmueller.com](http://www.weidmueller.com)**Accessoires****Série W**

W  
Series

Adaptateurs de test et fiches de contrôle sont utilisés pour le raccordement électrique entre les blocs de jonction et l'équipement de tester. De cette façon, un contact électrique peut être établi à l'état filaire et les mesures peuvent être faites facilement.

**Informations générales de commande**

Type	WTA 2/ZA WDU2.5-10	Version
Référence	<a href="#">1632330000</a>	Adaptateur de test (bloc de jonction), 1.5 mm², 250 V, 6 A
GTIN (EAN)	4008190257330	
Qté.	25 pièce(s)	
Type	WTA 2 WDU2.5-10	Version
Référence	<a href="#">1632320000</a>	Adaptateur de test (bloc de jonction), 1.5 mm², 250 V, 6 A
GTIN (EAN)	4008190257347	
Qté.	25 pièce(s)	



## WDU 2.5/1.5/ZR RT

Weidmüller Interface GmbH &amp; Co. KG

Klingenbergstraße 26

D-32758 Detmold

Germany

www.weidmueller.com

## Accessoires

## DEK 5/5



## WS/ DEK

Les repères de bornes MultiMark utilisent un matériau composite innovant constitué de deux composants. Le contour rigide de la base du repère s'enclenche solidement dans le connecteur. La surface élastique rend le repère facile à installer. Ce matériau spécialement perforé permet l'étirement des bandes pour prendre en compte les légères variations d'écartement qui tendent à se cumuler, notamment dans le cas de blocs de jonction longs. Avantage supplémentaire : l'excellente imprimabilité du matériau de la surface garantit un repérage durable et résistant à l'usure. Une résolution d'impression de 300 dpi offre également une très bonne lisibilité.

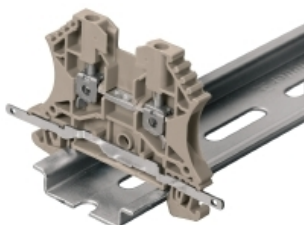
## Vos avantages avec MultiMark

- Compatible avec les blocs de jonction modulaires Weidmüller
- Maintien ferme et impression durable
- Les bandes continues permettent de gagner du temps à l'installation
- Montage facile grâce à un matériau composite innovant
- Grandes libellés pour une lisibilité optimale
- Grande flexibilité grâce à l'indépendance vis-à-vis du fabricant

## Informations générales de commande

Type	DEK 5/5 MM WS	Version
Référence	<a href="#">2007110000</a>	Dekafix, Terminal marker, 5 x 5 mm, Weidmueller, blanc
GTIN (EAN)	4050118391862	
Qté.	800 pièce(s)	

## Connexion de blindage



Avec le LS 2.8 WDU2.5-10, de nombreux blocs de jonction modulaires de passage des séries W peuvent être convertis très facilement. L'insertion de la tresse LS 2.8 WDU2.5-10 permet de boucler la tresse du blindage du câble directement au bloc de jonction par soudure ou à l'aide d'une patte de câble plat appropriée.

## Informations générales de commande

Type	LS 2.8 WDU2.5-10	Version
Référence	<a href="#">1056400000</a>	Série W, Barre de blindage
GTIN (EAN)	4008190036454	
Qté.	100 pièce(s)	

## WDU 2.5/1.5/ZR RT

Weidmüller Interface GmbH &amp; Co. KG

Klingenbergstraße 26

D-32758 Detmold

Germany

www.weidmueller.com

## Accessoires

## Vierge



Le repère Dekafix (DEK) permet un repérage universel de tous les conducteurs et connecteurs débrochables, ainsi que des sous-ensembles électroniques. Le système convient idéalement aux courtes séquences de chiffres et dispose d'un large éventail de repères déjà imprimés. Montage sur bande pour pose rapide, en une seule étape. Le résultat d'impression est facile à lire, riche en contrastes et disponible en plusieurs largeurs.

- Large gamme de repérages prêts à l'emploi
- Montage en bande pour pose rapide
- Repères de conducteurs, adaptés à tous les câbles Weidmüller
- Disponible en MultiCard vierge ou avec impression standard

**Pour impression personnalisée :** Veuillez nous envoyer un fichier dans le format de notre logiciel de repérage M-Print PRO ou M-Print PRO Online (sans installation) pour vos spécifications de repérage.

## Informations générales de commande

Type	DEK 5/5 MC NE WS	Version
Référence	<a href="#">1609801044</a>	Dekafix, Terminal marker, 5 x 5 mm, Pas en mm (P): 5.00
GTIN (EAN)	4008190397111	Weidmueller, blanc
Qté.	1 000 pièce(s)	

## WDU 2.5/1.5/ZR RT

Weidmüller Interface GmbH &amp; Co. KG

Klingenbergstraße 26

D-32758 Detmold

Germany

www.weidmueller.com

## Accessoires

## Vierge



Les repères WS sont particulièrement adaptés aux connecteurs de la série W. Grâce à leur compatibilité, ils peuvent également être utilisés avec la série I et la série Z. Les larges surfaces de marquage permettent d'imprimer de longues chaînes de caractères ou sur plusieurs lignes.

Les repères WS sont parfaits pour de longues chaînes de caractères personnalisées. Grâce au format MultiCard qui a fait ses preuves, l'impression avec PrintJet CONNECT ou Plotter est possible.

- Montage en bande ou individuellement
- Repères au format MultiCard éprouvé

**Pour impression personnalisée :** Veuillez nous envoyer un fichier dans le format de notre logiciel de repérage M-Print PRO ou M-Print PRO Online (sans installation) pour vos spécifications de repérage.

## Informations générales de commande

Type	WS 12/5 MC NE WS	Version
Référence	<a href="#">1609860000</a>	WS, Terminal marker, 12 x 5 mm, Pas en mm (P): 5.00 Weidmueller,
GTIN (EAN)	4008190203481	Allen-Bradley, blanc
Qté.	720 pièce(s)	

2.5 mm<sup>2</sup>

Les connexions transversales enfichables sont faciles à manipuler et à installer rapidement. Cela permet de gagner beaucoup de temps lors de l'installation par rapport aux solutions vissées.

## Informations générales de commande

Type	ZQV 2.5N/2 GE	Version
Référence	<a href="#">1693800000</a>	Série W, Connexion transversale, 24 A
GTIN (EAN)	4008190883621	
Qté.	60 pièce(s)	
Type	ZQV 2.5N/3 GE	Version
Référence	<a href="#">1693810000</a>	Série W, Connexion transversale, 24 A
GTIN (EAN)	4008190883645	
Qté.	60 pièce(s)	
Type	ZQV 2.5N/10 GE	Version
Référence	<a href="#">1693880000</a>	Série W, Connexion transversale, 24 A
GTIN (EAN)	4008190883720	
Qté.	20 pièce(s)	

## WDU 2.5/1.5/ZR RT

Weidmüller Interface GmbH &amp; Co. KG

Klingenbergstraße 26

D-32758 Detmold

Germany

www.weidmueller.com

## Accessoires

Type	ZQV 2.5N/20 GE	Version
Référence	<a href="#">1909000000</a>	Série W, Connexion transversale, 24 A
GTIN (EAN)	4032248535613	
Qté.	20 pièce(s)	
Type	ZQV 2.5N/4 GE	Version
Référence	<a href="#">1693820000</a>	Série W, Connexion transversale, 24 A
GTIN (EAN)	4008190883652	
Qté.	60 pièce(s)	

2.5-10 mm<sup>2</sup>

2.5-10  
mm<sup>2</sup>

Les flasques de fermeture sont placées à l'extrémité ouverte du bornier, avant l'équerre de blocage. L'utilisation des flasques de fermeture permet de conserver les caractéristiques des blocs de jonction comme par exemple la tension nominale. On évite ainsi le contact avec les pièces sous tension et le dernier bloc de jonction est protégé contre l'accès des doigts.

## Informations générales de commande

Type	WAP 16+35 WTW 2.5-10	Version
Référence	<a href="#">1050100000</a>	Plaques de séparation et d'extrémité pour borniers, Beige foncé,
GTIN (EAN)	4008190079901	Hauteur: 56 mm, Largeur: 1.5 mm, V-O, Wemid
Qté.	20 pièce(s)	
Type	WAP 2.5-10	Version
Référence	<a href="#">1050000000</a>	Flasque de fermeture (bloc de jonction), Beige foncé, Hauteur: 56 mm,
GTIN (EAN)	4008190103149	Largeur: 1.5 mm, V-O, Wemid
Qté.	50 pièce(s)	
Type	WAP 2.5-10/0.5MM	Version
Référence	<a href="#">1966380000</a>	Flasque de fermeture (bloc de jonction), Beige foncé, Hauteur: 54.5
GTIN (EAN)	4032248688616	mm, Largeur: 0.35 mm, V-O, Wemid
Qté.	50 pièce(s)	
Type	WAP 2.5-10 BL	Version
Référence	<a href="#">1050080000</a>	Flasque de fermeture (bloc de jonction), bleu, Hauteur: 56 mm,
GTIN (EAN)	4008190136611	Largeur: 1.5 mm, V-O, Wemid
Qté.	50 pièce(s)	
Type	WAP 16+35 WTW 2.5-10 BL	Version
Référence	<a href="#">1050180000</a>	Plaques de séparation et d'extrémité pour borniers, bleu, Hauteur: 56
GTIN (EAN)	4008190013899	mm, Largeur: 1.5 mm, V-O, Wemid
Qté.	20 pièce(s)	

## WDU 2.5/1.5/ZR RT

Weidmüller Interface GmbH &amp; Co. KG

Klingenbergstraße 26

D-32758 Detmold

Germany

www.weidmueller.com

## Accessoires

## Série W



Pour maintenir correctement les blocs de jonction et éviter qu'ils glissent, Weidmüller propose des équerres de blocage. Il existe des versions vissées et non vissées. Il est possible de placer des repères sur les équerres de blocage ainsi que des repères de groupe et il est possible de mettre des fiches de contrôle.

## Informations générales de commande

Type	WEW 35/2	Version
Référence	<a href="#">1061200000</a>	Équerre de blocage, Beige foncé, TS 35, HB, Wemid, Largeur: 8 mm,
GTIN (EAN)	4008190030230	100 °C
Qté.	50 pièce(s)	

## WQB

## Informations générales de commande

Type	WQB B/2	Version
Référence	<a href="#">1579010000</a>	Connecteur transversal (bloc de jonction), Vissé, noir, 24 A, Nombre de pôles: 2, Pas en mm (P): 5.10, Isolé: Oui, Largeur: 10.14 mm
GTIN (EAN)	4008190021696	
Qté.	50 pièce(s)	
Type	WQB B/24	Version
Référence	<a href="#">1579060000</a>	Connecteur transversal (bloc de jonction), Vissé, noir, 24 A, Nombre de pôles: 24, Pas en mm (P): 5.10, Isolé: Oui, Largeur: 123.22 mm
GTIN (EAN)	4008190188597	
Qté.	20 pièce(s)	
Type	WQB B/6	Version
Référence	<a href="#">1579040000</a>	Connecteur transversal (bloc de jonction), Vissé, noir, 24 A, Nombre de pôles: 6, Pas en mm (P): 5.10, Isolé: Oui, Largeur: 30.7 mm
GTIN (EAN)	4008190081041	
Qté.	20 pièce(s)	
Type	WQB B/10	Version
Référence	<a href="#">1579050000</a>	Connecteur transversal (bloc de jonction), Vissé, noir, 24 A, Nombre de pôles: 10, Pas en mm (P): 5.10, Isolé: Oui, Largeur: 48.26 mm
GTIN (EAN)	4008190094508	
Qté.	20 pièce(s)	
Type	WQB B/4	Version
Référence	<a href="#">1579030000</a>	Connecteur transversal (bloc de jonction), Vissé, noir, 24 A, Nombre de pôles: 4, Pas en mm (P): 5.10, Isolé: Oui, Largeur: 20.42 mm
GTIN (EAN)	4008190185046	
Qté.	50 pièce(s)	

Date de création 29 août 2024 01:18:16 CEST

**WDU 2.5/1.5/ZR RT****Weidmüller Interface GmbH & Co. KG**

Klingenbergstraße 26

D-32758 Detmold

Germany

[www.weidmueller.com](http://www.weidmueller.com)**Accessoires**

Type	WQB B/3	Version
Référence	<a href="#">1579020000</a>	Connecteur transversal (bloc de jonction), Vissé, noir, 24 A, Nombre
GTIN (EAN)	4008190062392	de pôles: 3, Pas en mm (P): 5.10, Isolé: Oui, Largeur: 15.28 mm
Qté.	50 pièce(s)	

**Alvéoles de test**

Adaptateurs de test et fiches de contrôle sont utilisés pour le raccordement électrique entre les blocs de jonction et l'équipement de tester. De cette façon, un contact électrique peut être établi à l'état filaire et les mesures peuvent être faites facilement.

**Informations générales de commande**

Type	STB 8.5/D4/2.3/M2.5 AKZ	Version
Référence	<a href="#">0215700000</a>	Accessoires, Étui
GTIN (EAN)	4008190184872	
Qté.	50 pièce(s)	

## WDU 2.5/1.5/ZR RT

Weidmüller Interface GmbH &amp; Co. KG

Klingenbergstraße 26

D-32758 Detmold

Germany

www.weidmueller.com

## Accessoires

## WS 12/5



## WS/ DEK

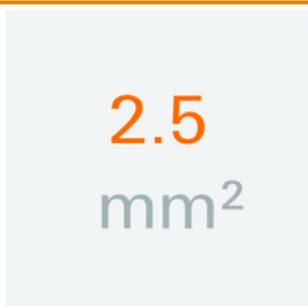
Les repères de bornes MultiMark utilisent un matériau composite innovant constitué de deux composants. Le contour rigide de la base du repère s'enclenche solidement dans le connecteur. La surface élastique rend le repère facile à installer. Ce matériau spécialement perforé permet l'étirement des bandes pour prendre en compte les légères variations d'écartement qui tendent à se cumuler, notamment dans le cas de blocs de jonction longs. Avantage supplémentaire : l'excellente imprimabilité du matériau de la surface garantit un repérage durable et résistant à l'usure. Une résolution d'impression de 300 dpi offre également une très bonne lisibilité.

## Vos avantages avec MultiMark

- Compatible avec les blocs de jonction modulaires Weidmüller
- Maintien ferme et impression durable
- Les bandes continues permettent de gagner du temps à l'installation
- Montage facile grâce à un matériau composite innovant
- Grandes libellés pour une lisibilité optimale
- Grande flexibilité grâce à l'indépendance vis-à-vis du fabricant

## Informations générales de commande

Type	WS 12/5 MM WS	Version
Référence	<a href="#">2007190000</a>	WS, Terminal marker, 12 x 5 mm, Weidmueller, blanc
GTIN (EAN)	4050118392036	
Qté.	800 pièce(s)	

2.5 mm<sup>2</sup>

Les connexions transversales vissables sont faciles à monter et à démonter. Grâce à la grande surface du contact, même les courants élevés peuvent être transmis avec une fiabilité de contact maximale.

## Informations générales de commande

Type	WQV 2.5/3	Version
Référence	<a href="#">1053760000</a>	Connecteur transversal (bloc de jonction), Vissé, jaune, 32 A, Nombre
GTIN (EAN)	4008190058999	de pôles: 3, Pas en mm (P): 5.10, Isolé: Oui, Largeur: 7 mm
Qté.	50 pièce(s)	

## WDU 2.5/1.5/ZR RT

Weidmüller Interface GmbH &amp; Co. KG

Klingenbergstraße 26

D-32758 Detmold

Germany

www.weidmueller.com

## Accessoires

Type	WQV 2.5/4	Version
Référence	<a href="#">1053860000</a>	Connecteur transversal (bloc de jonction), Vissé, jaune, 32 A, Nombre
GTIN (EAN)	4008190049706	de pôles: 4, Pas en mm (P): 5.10, Isolé: Oui, Largeur: 7 mm
Qté.	50 pièce(s)	
Type	WQV 2.5/10	Version
Référence	<a href="#">1054460000</a>	Connecteur transversal (bloc de jonction), Vissé, jaune, 32 A, Nombre
GTIN (EAN)	4008190135089	de pôles: 10, Pas en mm (P): 5.10, Isolé: Oui, Largeur: 7 mm
Qté.	20 pièce(s)	
Type	WQV 2.5/2	Version
Référence	<a href="#">1053660000</a>	Connecteur transversal (bloc de jonction), Vissé, jaune, 32 A, Nombre
GTIN (EAN)	4008190031121	de pôles: 2, Pas en mm (P): 5.10, Isolé: Oui, Largeur: 7 mm
Qté.	50 pièce(s)	

## Support de repère



Le support de repérage offre la possibilité de montage supplémentaire de repérages standard avec un pas de 5 ou 5,1 mm. Les supports coudés peuvent éventuellement être assemblés par encliquetage et pourraient être montés dans tous les canaux de repérage de standard des blocs de jonction modulaires Klippon®. Les types de repérage de montage se trouvent sous les accessoires respectifs du support de repère de désignation.

## Informations générales de commande

Type	BZT 1 WS 10/5	Version
Référence	<a href="#">1805490000</a>	Accessoires, Support de repère
GTIN (EAN)	4032248270231	
Qté.	100 pièce(s)	
Type	BZT 1 ZA WS 10/5	Version
Référence	<a href="#">1805520000</a>	Accessoires, Support de repère
GTIN (EAN)	4032248270248	
Qté.	100 pièce(s)	



## WDU 2.5/1.5/ZR RT

Weidmüller Interface GmbH &amp; Co. KG

Klingenbergstraße 26

D-32758 Detmold

Germany

[www.weidmueller.com](http://www.weidmueller.com)

## Accessoires

## Série W



Une séparation est utilisée pour la séparation optique de circuits ou pour l'isolation électrique des connexions transversales adjacentes. Contrairement au flasque de fermeture, le contour peut être plus grand que les blocs de jonction adjacents. Toutefois, il ne devrait pas être plus petit, sinon les distances de dégagement et de fluage requises à l'intérieur de l'application ne peuvent plus être maintenues.

## Informations générales de commande

Type	WTW EN	Version
Référence	<a href="#">1058800000</a>	Séparateur (bloc de jonction), Beige foncé, Hauteur: 86 mm, Largeur:
GTIN (EAN)	4008190140175	3 mm, V-0, Wemid
Qté.	20 pièce(s)	