

**HDC HB 24 TEK TSS1XM50G****Weidmüller Interface GmbH & Co. KG**

Klingenbergstraße 26

D-32758 Detmold

Germany

[www.weidmueller.com](http://www.weidmueller.com)**IP68**

Les nouveaux boîtiers RockStar® résistent à l'eau de mer, offrent un degré de résistance aux chocs élevé, respectent IP68 et IP69K et ont été conçus pour supporter des conditions environnementales extrêmes et de fortes vibrations, conformément à DIN EN 61373 cat. 2 (boggie). Ainsi, cette famille de boîtiers est particulièrement adaptée aux systèmes de connecteurs industriels étanches sans défaillances ni maintenance, dans l'industrie du transport, dans la production d'électricité et dans toute application à très fortes contraintes. Au cours de la phase de développement, des mesures ont aussi été implémentées pour rendre les boîtiers extrêmement résistants à la CEM.

**Informations générales de commande**

Version	CIE ,96 boîtiers, Taille: 8, Degré de protection: IP66 (quand enfiché), IP68 (quand enfiché), Boîtier du connecteur, Raccordement à étrier, haut, Taille des entrées de câbles: M 50
Référence	<a href="#">1827160000</a>
Type	HDC HB 24 TEK TSS1XM50G
GTIN (EAN)	4032248332311
Qté.	1 pièce(s)
Disponible jusqu'à	2013-12-31

## HDC HB 24 TEK TSS1XM50G

Weidmüller Interface GmbH &amp; Co. KG

Klingenbergstraße 26

D-32758 Detmold

Germany

www.weidmueller.com

## Caractéristiques techniques

## Dimensions et poids

Hauteur	120 mm	Hauteur (pouces)	4,724 inch
Largeur	58 mm	Largeur (pouces)	2,283 inch
Poids net	718 g		

## Températures

Température limite	-50 °C ... 125 °C
--------------------	-------------------

## Classifications

ETIM 6.0	EC000437	ETIM 7.0	EC000437
ETIM 8.0	EC000437	ETIM 9.0	EC000437
ECLASS 9.0	27-44-02-02	ECLASS 9.1	27-44-02-02
ECLASS 10.0	27-44-02-02	ECLASS 11.0	27-44-02-02
ECLASS 12.0	27-44-02-02	ECLASS 13.0	27-44-02-02
ECLASS 14.0	27-44-02-02		

## Caractéristiques générales

Boîtiers CEM	Oui	Couple de serrage	6,5 Nm
Degré de protection	IP66 (quand enfiché), IP68 (quand enfiché)	Matériau de base du boîtier	Aluminium injecté
Matériau de l'élément de verrouillage	Acier inoxydable	Surface	Électrolaque

## Dimensions

Entrée du câble	a. filetage	Hauteur boîtier B	120 mm
Longueur boîtier	184 mm		

## Version

BG	8	Couleur (RAL)	RAL 9011
Couple de serrage	6,5 Nm	Entrée du câble	a. filetage
Filetage (intérieur)	M 50	Forme	haut
Indiqué pour ModuPlug®	Oui	Nombre d'entrées de câble latéralement	1
Nombre d'entrées de câble vers le haut	0	Partie supérieure/sous-partie/Couvercle	Partie supérieure
Taille	8	Taille des entrées de câbles	M 50
Type	Prise mâle	Version boîtier	Boîtier du connecteur
Version système de fermeture	Raccordement à étrier	Version étrier	Raccordement à étrier

Substance	Acétone
Résistance aux agents chimiques	Résistant
Substance	Carburant diesel
Résistance aux agents chimiques	Instable
Substance	Éthanol
Résistance aux agents chimiques	Résistant
Substance	Huile de transmission
Résistance aux agents chimiques	Résistant sous condition
Substance	Huile hydraulique
Résistance aux agents chimiques	Résistant sous condition

## HDC HB 24 TEK TSS1XM50G

Weidmüller Interface GmbH & Co. KG  
Klingenbergstraße 26  
D-32758 Detmold  
Germany

www.weidmueller.com


## Caractéristiques techniques

Substance	Essence au benzène
Résistance aux agents chimiques	Instable
Substance	Suintement
Résistance aux agents chimiques	Résistant sous condition
Substance	Supercarburant
Résistance aux agents chimiques	Instable
Substance	Eau
Résistance aux agents chimiques	Résistant
Substance	UV
Résistance aux agents chimiques	Résistant
Substance	Ozone
Résistance aux agents chimiques	Résistant

## Conformité environnementale du produit

REACH SVHC	/
Résistance aux agents chimiques	de.myview.objectmodel.impl.BlockImpl@1f835d5 de.myview.objectmodel.impl.BlockImpl@623eadf1 de.myview.objectmodel.impl.BlockImpl@6050b2da de.myview.objectmodel.impl.BlockImpl@3a5c8af0 de.myview.objectmodel.impl.BlockImpl@7aca46f3 de.myview.objectmodel.impl.BlockImpl@6d8c2d7e de.myview.objectmodel.impl.BlockImpl@82f9477 de.myview.objectmodel.impl.BlockImpl@56fa8488 de.myview.objectmodel.impl.BlockImpl@7eafad7a de.myview.objectmodel.impl.BlockImpl@72c4880c de.myview.objectmodel.impl.BlockImpl@6bc260f
Statut de conformité RoHS	Conforme

## Agréments

Agréments	
ROHS	Conforme

## Téléchargements

Données techniques	<a href="#">CAD data – STEP</a>
Notification de modification produit	<a href="#">20220214 Technical change to HDC housings</a> <a href="#">20220214 Technische Änderung bei HDC-Gehäusen</a>
Catalogue	<a href="#">Catalogues in PDF-format</a>
Brochures	<a href="#">FL FIELDWIRING EN</a> <a href="#">FL FIELDWIRING EN</a>

### HDC HB 24 TEK TSS1XM50G

**Weidmüller Interface GmbH & Co. KG**

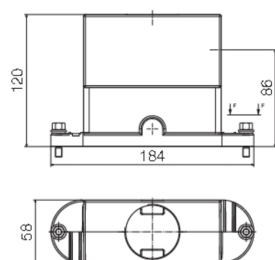
Klingenbergstraße 26

D-32758 Detmold

Germany

[www.weidmueller.com](http://www.weidmueller.com)

## Dessins



## HDC HB 24 TEK TSS1XM50G

Weidmüller Interface GmbH &amp; Co. KG

Klingenbergstraße 26

D-32758 Detmold

Germany

[www.weidmueller.com](http://www.weidmueller.com)

## Accessoires

## Jeux de clés mâles



Clé mâle en acier chrome vanadium durci, fabriqué selon DIN ISO 2936 L (DIN 911), Traitement de surface de qualité.

## Informations générales de commande

Type	SK WSD-S 1,5-10,0	Version
Référence	<a href="#">9008850000</a>	Outils de montage
GTIN (EAN)	4032248266609	
Qté.	1 pièce(s)	