

## WDU 95N/120N BL

Weidmüller Interface GmbH &amp; Co. KG

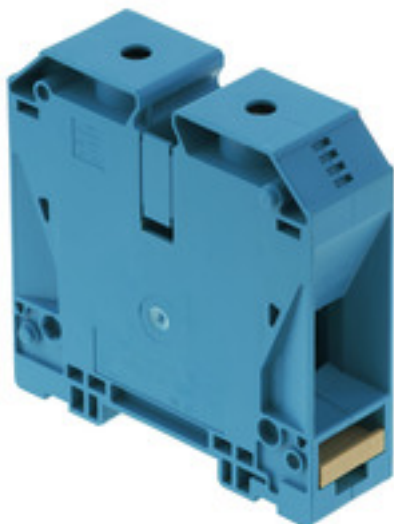
Klingenbergstraße 26

D-32758 Detmold

Germany

www.weidmueller.com

## Illustration du produit



L'alimentation en énergie, signaux et données est une exigence classique en ingénierie électrique et en réalisation d'armoires. Le matériau isolant, la technique de raccordement et la conception des blocs de jonction sont les caractéristiques distinctives. Un bloc de jonction traversant est adapté pour relier et/ou raccorder un ou plusieurs conducteurs. Ils peuvent avoir un ou plusieurs niveaux de raccordement qui ont le même potentiel ou qui sont isolés les uns par rapport aux autres.

## Informations générales de commande

Version	Bloc de jonction traversant, Raccordement vissé, 120 mm², 1000 V, 269 A, Nombre de raccordements: 2
Référence	<a href="#">1820560000</a>
Type	WDU 95N/120N BL
GTIN (EAN)	4032248369614
Qté.	5 pièce(s)

## WDU 95N/120N BL

Weidmüller Interface GmbH &amp; Co. KG

Klingenbergstraße 26

D-32758 Detmold

Germany

www.weidmueller.com

## Caractéristiques techniques

## Dimensions et poids

Profondeur	90 mm	Profondeur (pouces)	3,543 inch
Profondeur, y compris rail DIN	91 mm	Hauteur	91 mm
Hauteur (pouces)	3,583 inch	Largeur	27 mm
Largeur (pouces)	1,063 inch	Poids net	261,8 g

## Températures

Température de stockage		plage de température d'utilisation	For operating temperature range see EC Design Test Certificate / IEC Ex-Certificate of Conformity
	-25 °C...55 °C		
Température d'utilisation permanente, min.	-60 °C	Température d'utilisation permanente, max.	130 °C

## Classifications

ETIM 6.0	EC000897	ETIM 7.0	EC000897
ETIM 8.0	EC000897	ETIM 9.0	EC000897
ECLASS 9.0	27-14-11-20	ECLASS 9.1	27-14-11-20
ECLASS 10.0	27-14-11-20	ECLASS 11.0	27-14-11-20
ECLASS 12.0	27-14-11-20	ECLASS 13.0	27-25-01-01

## Caractéristiques nominales selon IECEx/ATEX

Certificat N° (ATEX)	DEMKO14ATEX1338U	Certificat N° (IECEX)	IECEXULD14.0005U
Tension max. (ATEX)	880 V	Courant (ATEX)	221 A
Section max. du conducteur (ATEX)	120 mm <sup>2</sup>	Tension max. (IECEX)	880 V
Courant (IECEX)	221 A	Section max. du conducteur (IECEX)	120 mm <sup>2</sup>
plage de température d'utilisation	For operating temperature range see EC Design Test Certificate / IEC Ex-Certificate of Conformity	Identification EN 60079-7	
			Ex eb II C Gb
Plaquette de marquage Ex 2014/34/EU II 2 G D			

## Autres caractéristiques techniques

Côté ouvert	fermé	Instruction de montage	Montage direct
Type de montage	monté	Version à I#92épreuve de I#92explosion	Oui

## Caractéristiques des matériaux

Matériau	Wemid	Couleur	bleu
Classe d'inflammabilité selon UL 94	V-0		

## Caractéristiques du système

Version	Raccordement vissé, pour connexion transversale à visser, fermé	Flasque de fermeture nécessaire	Non
Nombre de polarités	1	Nombre d'étages	1
Nombre de points de contact par étage	2	Nombre de potentiels par étage	1
Étages internes pontés	Non	Raccordement PE	Non
Rail	TS 35	Fonction N	Oui
Fonction PE	Non	Fonction PEN	Oui

## WDU 95N/120N BL

Weidmüller Interface GmbH &amp; Co. KG

Klingenbergstraße 26

D-32758 Detmold

Germany

www.weidmueller.com

## Caractéristiques techniques

## Caractéristiques nominales

Section nominale	120 mm <sup>2</sup>	Tension nominale	1 000 V
Tension nominale DC	1 000 V	Courant nominal	269 A
Courant avec conducteur max.	290 A	Normes	IEC 60947-7-1
Résistance de passage selon CEI 60947-7-x	0,12 mΩ	Tension de choc nominale	8 kV
Puissance dissipée conformément à CEI 60947-7-x	8,61 W	Degré de pollution	3

## Caractéristiques nominales selon CSA

Certificat N° (CSA)	200039-1057876	Courant gr. c (CSA)	220 A
Section max. du conducteur (CSA)	0000 AWG	Section min. du conducteur (CSA)	4 AWG
Tension Gr C (CSA)	1000 V		

## Caractéristiques nominales selon UL

Certificat N° (UR)	E60693	Courant gr. C (UR)	228 A
Section max. du conducteur (UR)	250 kcmil	Section min. du conducteur (UR)	4 AWG
Taille du conducteur Câblage d'installation max. (UR)	250 kcmil	Taille du conducteur Câblage d'installation min. (UR)	4 AWG
Taille du conducteur Câblage d'usine max. (UR)	250 kcmil	Taille du conducteur Câblage d'usine min. (UR)	4 AWG
Tension Gr C (UR)	1000 V		

## Conducteur raccordable (autre raccordement)

Type de raccordement, autre raccordement	Raccordement vissé
--	--------------------

## Généralités

Instruction de montage	Montage direct	Normes	IEC 60947-7-1
Rail	TS 35	Section de raccordement du conducteur, AWG, max.	kcmil 250
Section de raccordement du conducteur, AWG, min.	AWG 4		

## Raccordement (2) (H05V/H07V) de même section (raccordement nominal)

Section de raccordement du conducteur, rigide, 2 conducteurs de raccordement, max.	10 mm <sup>2</sup>	Section de raccordement du conducteur, rigide, 2 conducteurs de raccordement, min.	35 mm <sup>2</sup>
Section de raccordement du conducteur, semi-rigide, 2 conducteurs de raccordement, max.	35 mm <sup>2</sup>	Section de raccordement du conducteur, semi-rigide, 2 conducteurs de raccordement, min.	10 mm <sup>2</sup>
Section de raccordement du conducteur, souple avec embout DIN 46228/1, 2 conducteurs de raccordement, max.	35 mm <sup>2</sup>	Section de raccordement du conducteur, souple avec embout DIN 46228/1, 2 conducteurs de raccordement, min.	10 mm <sup>2</sup>
Section de raccordement du conducteur, souple, 2 conducteurs de raccordement, max.	35 mm <sup>2</sup>	Section de raccordement du conducteur, souple, 2 conducteurs de raccordement, min.	16 mm <sup>2</sup>

## WDU 95N/120N BL

Weidmüller Interface GmbH &amp; Co. KG

Klingenbergstraße 26

D-32758 Detmold

Germany

www.weidmueller.com

## Caractéristiques techniques

## Raccordement (raccordement nominal)

Calibre selon 60 947-1	B13	Couple de serrage, max.	20 Nm
Couple de serrage, min.	12 Nm	Dimension de la lame	S6 (DIN 6911)
Longueur de dénudage	27 mm	Nombre de raccords	2
Plage de serrage, max.	150 mm <sup>2</sup>	Plage de serrage, min.	16 mm <sup>2</sup>
Section de raccordement du conducteur, AWG, max.	kcmil 250	Section de raccordement du conducteur, AWG, min.	AWG 4
Section de raccordement du conducteur, rigide, max.	16 mm <sup>2</sup>	Section de raccordement du conducteur, rigide, min.	16 mm <sup>2</sup>
Section de raccordement du conducteur, souple avec embout DIN 46228/1, max.	95 mm <sup>2</sup>	Section de raccordement du conducteur, souple avec embout DIN 46228/1, min.	16 mm <sup>2</sup>
Section de raccordement du conducteur, souple, max.	120 mm <sup>2</sup>	Section de raccordement du conducteur, souple, min.	16 mm <sup>2</sup>
Section de raccordement, semi-rigide, max.	150 mm <sup>2</sup>	Section de raccordement, semi-rigide, min.	16 mm <sup>2</sup>
Sens de raccordement	latéralement	Type de raccordement	Raccordement vissé
Vis de serrage	M 10		

## Conformité environnementale du produit

REACH SVHC

/

## Agréments

Agréments



ROHS	Conforme
UL File Number Search	Site Web UL
Certificat N° (UR)	E60693

## Téléchargements

Agrément/Certificat/Document de conformité	<a href="#">Attestation of Conformity</a> <a href="#">IECEX Certificate</a> <a href="#">UKCA Ex Attestation of Conformity</a> <a href="#">UKCA Ex Certificate</a> <a href="#">CE Declaration of Conformity</a> <a href="#">ATEX Certificate</a> <a href="#">UKCA declaration of conformity</a> <a href="#">Confirmation of Standards EN 45545-2_2020-10</a>
Données techniques	<a href="#">CAD data – STEP</a>
Données techniques	<a href="#">Zuken E3.S</a>
Documentation utilisateur	<a href="#">NTI WDU/WPE 95N/120</a> <a href="#">Storage Conditions Terminal Blocks</a> <a href="#">Instruction</a> <a href="#">Instruction</a> <a href="#">User documentation WZAD</a>
Catalogue	<a href="#">Catalogues in PDF-format</a>
Brochures	

Date de création 4 juillet 2024 22:34:02 CEST

Niveau du catalogue 29.06.2024 / Toutes modifications techniques réservées

**WDU 95N/120N BL**

**Weidmüller Interface GmbH & Co. KG**

Klingenbergstraße 26

D-32758 Detmold

Germany

[www.weidmueller.com](http://www.weidmueller.com)

## Dessins

## WDU 95N/120N BL

Weidmüller Interface GmbH &amp; Co. KG

Klingenbergstraße 26

D-32758 Detmold

Germany

www.weidmueller.com

## Accessoires

## Série W



Signalisation d'alarmes protections avec un symbole flash fournissent plus de sécurité pour l'homme et la machine. Ils sont utilisés lorsque la tension externe doit être indiquée dans l'application.

## Informations générales de commande

Type	WAD 20 GE WSD	Version
Référence	<a href="#">9512260000</a>	Repérage de blocs de jonction, Pas en mm (P): 18.00, Caractères
GTIN (EAN)	4008190403942	imprimés: Symboles, jaune
Qté.	10 pièce(s)	

## Vierge



Les repères WS sont particulièrement adaptés aux connecteurs de la série W. Grâce à leur compatibilité, ils peuvent également être utilisés avec la série I et la série Z. Les larges surfaces de marquage permettent d'imprimer de longues chaînes de caractères ou sur plusieurs lignes.

Les repères WS sont parfaits pour de longues chaînes de caractères personnalisées. Grâce au format MultiCard qui a fait ses preuves, l'impression avec PrintJet CONNECT ou Plotter est possible.

- Montage en bande ou individuellement
- Repères au format MultiCard éprouvé

**Pour impression personnalisée :** Veuillez nous envoyer un fichier dans le format de notre logiciel de repérage M-Print PRO ou M-Print PRO Online (sans installation) pour vos spécifications de repérage.

## Informations générales de commande

Type	WS 15/5 MC NE WS	Version
Référence	<a href="#">1609880000</a>	WS, Terminal marker, 15 x 5 mm, Pas en mm (P): 5.00 Weidmueller,
GTIN (EAN)	4008190203504	Allen-Bradley, blanc
Qté.	480 pièce(s)	

## WDU 95N/120N BL

Weidmüller Interface GmbH &amp; Co. KG

Klingenbergstraße 26

D-32758 Detmold

Germany

www.weidmueller.com

## Accessoires

## DEK 5/8



## WS/ DEK

Les repères de bornes MultiMark utilisent un matériau composite innovant constitué de deux composants. Le contour rigide de la base du repère s'enclenche solidement dans le connecteur. La surface élastique rend le repère facile à installer. Ce matériau spécialement perforé permet l'étirement des bandes pour prendre en compte les légères variations d'écartement qui tendent à se cumuler, notamment dans le cas de blocs de jonction longs. Avantage supplémentaire : l'excellente imprimabilité du matériau de la surface garantit un repérage durable et résistant à l'usure. Une résolution d'impression de 300 dpi offre également une très bonne lisibilité.

## Vos avantages avec MultiMark

- Compatible avec les blocs de jonction modulaires Weidmüller
- Maintien ferme et impression durable
- Les bandes continues permettent de gagner du temps à l'installation
- Montage facile grâce à un matériau composite innovant
- Grandes libellés pour une lisibilité optimale
- Grande flexibilité grâce à l'indépendance vis-à-vis du fabricant

## Informations générales de commande

Type	DEK 5/8 MM WS	Version
Référence	<a href="#">2007130000</a>	Dekafix, Terminal marker, 5 x 8 mm, Weidmueller, blanc
GTIN (EAN)	4050118392012	
Qté.	500 pièce(s)	

## WZAD



## Informations générales de commande

Type	WZAD 95N/120N	Version
Référence	<a href="#">1859580000</a>	Raccordement supplémentaire (bloc de jonction), 6 mm², Nombre de
GTIN (EAN)	4032248718429	raccordements: 1
Qté.	5 pièce(s)	

## WDU 95N/120N BL

Weidmüller Interface GmbH &amp; Co. KG

Klingenbergstraße 26

D-32758 Detmold

Germany

www.weidmueller.com

## Accessoires

## Série W



Pour maintenir correctement les blocs de jonction et éviter qu'ils glissent, Weidmüller propose des équerres de blocage. Il existe des versions vissées et non vissées. Il est possible de placer des repères sur les équerres de blocage ainsi que des repères de groupe et il est possible de mettre des fiches de contrôle.

## Informations générales de commande

Type	WEW 35/1	Version
Référence	<a href="#">1059000000</a>	Équerre de blocage, Wemid, Beige foncé, Rail: TS 35, Vissé
GTIN (EAN)	4008190172282	
Qté.	50 pièce(s)	

95/120 mm<sup>2</sup>

## Alimentation électrique

Notre vaste gamme de blocs de jonction Série W avec nos bornes de dérivation de ligne principale WPD, optimisées pour garantir confort et gain de place, offre une connexion sécurisée et pratique à l'alimentation électrique.

## Informations générales de commande

Type	WQV 95N/120N/4	Version
Référence	<a href="#">1826910000</a>	Connecteur transversal (bloc de jonction), Vissé, Nombre de pôles: 4,
GTIN (EAN)	4032248329960	Pas en mm (P): 27.00, Isolé: Non, 269 A, gris argent
Qté.	5 pièce(s)	
Type	WQV 95N/120N/2	Version
Référence	<a href="#">1826890000</a>	Connecteur transversal (bloc de jonction), Vissé, Nombre de pôles: 2,
GTIN (EAN)	4032248329946	Pas en mm (P): 27.00, Isolé: Non, 269 A, gris argent
Qté.	5 pièce(s)	
Type	WQV 95N/120N/3	Version
Référence	<a href="#">1826900000</a>	Connecteur transversal (bloc de jonction), Vissé, Nombre de pôles: 3,
GTIN (EAN)	4032248329953	Pas en mm (P): 27.00, Isolé: Non, 269 A, gris argent
Qté.	5 pièce(s)	

## WDU 95N/120N BL

**Weidmüller Interface GmbH & Co. KG**  
 Klingenbergstraße 26  
 D-32758 Detmold  
 Germany

www.weidmueller.com

## Accessoires

## Vierge



Le repère Dekafix (DEK) permet un repérage universel de tous les conducteurs et connecteurs débrochables, ainsi que des sous-ensembles électroniques. Le système convient idéalement aux courtes séquences de chiffres et dispose d'un large éventail de repères déjà imprimés. Montage sur bande pour pose rapide, en une seule étape. Le résultat d'impression est facile à lire, riche en contrastes et disponible en plusieurs largeurs.

- Large gamme de repérages prêts à l'emploi
- Montage en bande pour pose rapide
- Repères de conducteurs, adaptés à tous les câbles Weidmüller
- Disponible en MultiCard vierge ou avec impression standard

**Pour impression personnalisée :** Veuillez nous envoyer un fichier dans le format de notre logiciel de repérage M-Print PRO ou M-Print PRO Online (sans installation) pour vos spécifications de repérage.

## Informations générales de commande

Type	DEK 5/8 MC NE WS	Version
Référence	<a href="#">1856740000</a>	Dekafix, Terminal marker, 5 x 8 mm, Pas en mm (P): 8.00
GTIN (EAN)	4032248400850	Weidmueller, blanc
Qté.	800 pièce(s)	

## Support de repère



Le support de repérage offre la possibilité de montage supplémentaire de repérages standard avec un pas de 5 ou 5,1 mm. Les supports coudés peuvent éventuellement être assemblés par encliquetage et pourraient être montés dans tous les canaux de repérage de standard des blocs de jonction modulaires Klippon®. Les types de repérage de montage se trouvent sous les accessoires respectifs du support de repère de désignation.

## Informations générales de commande

Type	BZT 1 ZA WS 10/5	Version
Référence	<a href="#">1805520000</a>	Accessoires, Support de repère
GTIN (EAN)	4032248270248	
Qté.	100 pièce(s)	
Type	BZT 1 WS 10/5	Version
Référence	<a href="#">1805490000</a>	Accessoires, Support de repère
GTIN (EAN)	4032248270231	
Qté.	100 pièce(s)	