

**SAI-8-M 3P IDC****Weidmüller Interface GmbH & Co. KG**

Klingenbergstraße 26

D-32758 Detmold

Germany

www.weidmueller.com



- Le raccordement IDC compact réduit les temps de réalisation, de mise en route et de maintenance
- Ecrou moleté métallique - manipulation sûre et ferme avec faible force manuelle.
- Les dimensions des répartiteurs IDC correspondent à celles des répartiteurs SAI standard. Ils sont compatibles avec eux.
- Version 3 pôles avec 1 signal d'E/S par voie et version 4 pôles avec deux signaux E/S par voie,
- Confection spécifique sur place des câbles capteurs-actionneurs,
- Raccordement IDC rapide et sûr,
- Indice de protection IP 67.

**Informations générales de commande**

Version	Version capot, IDC, M12, 30 V, Codage A, LED: Oui, LED capteur: Oui, Type de câblage: PNP
Référence	<a href="#">1760060000</a>
Type	SAI-8-M 3P IDC
GTIN (EAN)	4008190200480
Qté.	1 pièce(s)

## SAI-8-M 3P IDC

Weidmüller Interface GmbH &amp; Co. KG

Klingenbergstraße 26

D-32758 Detmold

Germany

www.weidmueller.com

## Caractéristiques techniques

## Dimensions et poids

Profondeur	152 mm	Profondeur (pouces)	5,984 inch
Hauteur	41,5 mm	Hauteur (pouces)	1,634 inch
Largeur	60 mm	Largeur (pouces)	2,362 inch
Poids net	274 g		

## Températures

Température de fonctionnement	-20 - 90°C
-------------------------------	------------

## Classifications

ETIM 6.0	EC002585	ETIM 7.0	EC003558
ETIM 8.0	EC003558	ETIM 9.0	EC003558
ECLASS 9.0	27-44-01-08	ECLASS 9.1	27-44-01-08
ECLASS 10.0	27-44-01-11	ECLASS 11.0	27-44-01-11
ECLASS 12.0	27-44-01-11	ECLASS 13.0	27-44-01-11
ECLASS 14.0	27-44-01-11		

## Caractéristiques de raccordement

Diamètre extérieur du conducteur, min.	1,2 mm	Diamètre extérieur du conducteur, max.	1,6 mm
Plage de serrage, min.	0,08 mm <sup>2</sup>	Plage de serrage, max.	1,5 mm <sup>2</sup>
Raccordement max. de section identique	10	Rangement	Standard
Sortie répartiteur	Version capot, IDC		

## Caractéristiques des matériaux

Matériau de base du boîtier	Pocan	Matériau répartiteur	Plastique
Couleur du boîtier	gris, RAL 7032	Matériau du joint du capot	Viton
Raccord fileté femelle	CuZn, nickelé	Matériau des contacts	CuZn
Surface du contact	doré	Matériau du support des contacts	PBT (UL 94 V0)

## Caractéristiques techniques générales

Codage de voie d'enchâssage	Codage A	Degré de protection	IP67
Nombre de pôles	3	Nombre de contacts femelles	8
Filetage du raccordement	M12	Degré de pollution	2
Tenue au feu	V-0	LED	Oui
LED capteur	Oui	Couleur de LED pour indicateur de fonctionnement	vert
Couleur de LED pour indicateur E/S	Jaune		

## Caractéristiques électriques

Tension nominale, min.	10 V	Tension nominale, max.	30 V
Tension d'essai	1 kV	Courant max. par emplacement	4 A
Courant total	10 A	Courant par signal	2 A
Avec isolation de potentiel	Oui	Tenue d'isolation	10 <sup>9</sup> Ω

## Câble de données techniques

Diamètre extérieur du conducteur, max.	1,6 mm	Diamètre extérieur du conducteur, min.	1,2 mm
Nombre de pôles	3	Utilisation sur chaîne porte-câbles	Non

## SAI-8-M 3P IDC

Weidmüller Interface GmbH &amp; Co. KG

Klingenbergstraße 26

D-32758 Detmold

Germany

[www.weidmueller.com](http://www.weidmueller.com)

## Caractéristiques techniques

## Conformité environnementale du produit

REACH SVHC	Lead 7439-92-1
SCIP	4060c755-8d0b-4d43-bdb3-4ffabe9d7497
Statut de conformité RoHS	Conforme avec exemption
Exemption RoHS (le cas échéant/connue)	6c

## Agréments

Agréments



ROHS	Conforme
UL File Number Search	Site Web UL
Certificat N° (cURus)	E141197

## Téléchargements

Données techniques	<a href="#">CAD data – STEP</a>
Catalogue	<a href="#">Catalogues in PDF-format</a>
Brochures	<a href="#">FL FIELDWIRING EN</a> <a href="#">FL FIELDWIRING EN</a>

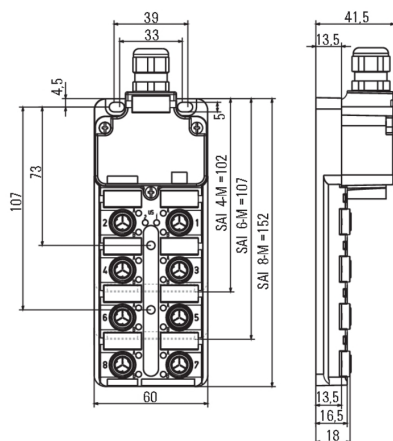
## SAI-8-M 3P IDC

**Weidmüller Interface GmbH & Co. KG**  
Klingenbergstraße 26  
D-32758 Detmold  
Germany

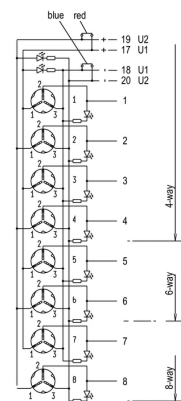
[www.weidmueller.com](http://www.weidmueller.com)

## Dessins

### Dessin coté



### Schéma



## SAI-8-M 3P IDC

Weidmüller Interface GmbH &amp; Co. KG

Klingenbergstraße 26

D-32758 Detmold

Germany

www.weidmueller.com

## Accessoires

## Vierge



ESG est le repère éprouvé au format MultiCard destiné à de nombreux appareils connus. Il en résulte un repérage de haute qualité avec un excellent contraste.

Différents types sont disponibles pour les appareils de fabricants tels que Siemens, ABB, Beckhoff, etc.

Les avantages en un coup d'œil :

- Étiquettes pour utilisation universelle ; encliquetables ou autocollantes selon le type
- Pour les appareils installés en série, tels que par ex. les disjoncteurs automatiques, nous proposons des repérages ESG à encliquer sur un support de plaquettes.
- Impression individuelle en qualité laser suivant les spécifications

**Pour impression personnalisée :** Veuillez nous envoyer un fichier dans le format de notre logiciel de repérage M-Print PRO ou M-Print PRO Online (sans installation) pour vos spécifications de repérage.

## Informations générales de commande

Type	ESG 9/20 MC NE WS	Version
Référence	<a href="#">1609940000</a>	ESG, Repérage d'équipements et appareillages x 20 mm, PA
GTIN (EAN)	4008190203528	66, Couleur: blanc, Enfichable
Qté.	200 pièce(s)	

## Raccordement à déplacement d'isolant



Des longueurs de câble particulières sont de plus en plus souvent nécessaires. Pour répondre à ce nouveau besoin, Weidmüller propose une large gamme de connecteurs enfichables pour la libre confection.

Connecteurs mâles et femelles à équiper pour raccordements M8, M12, M16 et 7/8 " ; très robustes, particulièrement adaptés à l'ingénierie mécanique. Les connecteurs débrochables M12 offrent un choix de 5 techniques de raccordement différentes.

La technologie IDC permet un assemblage simple et rapide, en permettant au conducteur d'être inséré directement dans la borne, sans sertissage ni dénudage de l'isolant. Cette technologie assure aussi un excellent niveau de sécurité.

## Informations générales de commande

Type	SAI-SA-3-IDC	Version
Référence	<a href="#">9457720000</a>	Connecteur attachable, M12, Mâle, droit
GTIN (EAN)	4032248154869	
Qté.	1 pièce(s)	

## SAI-8-M 3P IDC

Weidmüller Interface GmbH &amp; Co. KG

Klingenbergstraße 26

D-32758 Detmold

Germany

www.weidmueller.com

## Accessoires

## M12



Les capuchons de protection protègent les voies d'enchâssage non raccordées contre les influences externes.

## Informations générales de commande

Type	SAI-SK-M12	Version
Référence	<a href="#">9456050000</a>	Sous-ensembles protégés, Capuchon de protection
GTIN (EAN)	4008190304058	
Qté.	30 pièce(s)	

## Outil pour presse-étoupes Screwty® avec fonction de serrage



## L'outil idéal pour tout type d'application

Screwty® est un outil polyvalent idéal pour le raccordement de tous les câbles d'actionneurs et de capteurs standard. Le Screwty® permet d'accéder facilement même aux connecteurs débrochables ronds difficiles d'accès. Les connecteurs débrochables se détachent et se vissent fermement sans gros effort, par un simple mouvement de rotation. Le Screwty® constitue une solution unique et utilisable dans le monde entier qui s'adapte à la plupart des câbles et des connecteurs débrochables même d'autres fabricants (plus de 90 %). Le Screwty® se compose d'une poignée avec un raccordement usuel du commerce de 1/4 de pouce. Utilisable pour toutes les tailles : pour les connecteurs débrochables ronds M12 et M8, pour les connecteurs mâles et femelles à câbler M12F et M8F et pour les connecteurs mâles et femelles M23.

## Informations générales de commande

Type	SCREWTY SET -DM	Version	Emballage
Référence	<a href="#">1920000000</a>	Outil pour presse-étoupes pour lignes et connecteurs M8, M12	Carton
GTIN (EAN)	4032248436859		
Qté.	1 pièce(s)		