

ESG 7/20 SIRIUS MC NE WS**Weidmüller Interface GmbH & Co. KG**

Klingenbergstraße 26

D-32758 Detmold

Germany

www.weidmueller.com

ESG est le repère éprouvé au format MultiCard destiné à de nombreux appareils connus. Il en résulte un repérage de haute qualité avec un excellent contraste.

Différents types sont disponibles pour les appareils de fabricants tels que Siemens, ABB, Beckhoff, etc.

Les avantages en un coup d'œil :

- Étiquettes pour utilisation universelle ; encliquetables ou autocollantes selon le type
- Pour les appareils installés en série, tels que par ex. les disjoncteurs automatiques, nous proposons des repérages ESG à encliqueter sur un support de plaquettes.
- Impression individuelle en qualité laser suivant les spécifications

Pour impression personnalisée : Veuillez nous envoyer un fichier dans le format de notre logiciel de repérage M-Print PRO ou M-Print PRO Online (sans installation) pour vos spécifications de repérage.

Informations générales de commande

Version	ESG, Repérage d'équipements et appareillages x 20 mm, PA 66, Couleur: blanc, Encliquetable
Référence	1736181044
Type	ESG 7/20 SIRIUS MC NE WS
GTIN (EAN)	4008190985950
Qté.	200 pièce(s)
imprimante compatible	2715590000 2438520000 2438510000

ESG 7/20 SIRIUS MC NE WS

Weidmüller Interface GmbH & Co. KG
 Klingenbergstraße 26
 D-32758 Detmold
 Germany

www.weidmueller.com

Caractéristiques techniques

Dimensions et poids

Profondeur	0,8 mm	Profondeur (pouces)	0,031 inch
Hauteur	7 mm	Hauteur (pouces)	0,276 inch
Largeur	20 mm	Largeur (pouces)	0,787 inch
Poids net	0,515 g		

Températures

plage de température d'utilisation	-40...100 °C
------------------------------------	--------------

Classifications

ETIM 6.0	EC001288	ETIM 7.0	EC001288
ETIM 8.0	EC001288	ETIM 9.0	EC001288
ECLASS 9.0	27-40-06-29	ECLASS 9.1	27-40-06-29
ECLASS 10.0	27-40-06-29	ECLASS 11.0	27-28-11-04
ECLASS 12.0	27-28-11-04	ECLASS 13.0	27-28-11-04

Caractéristiques générales

Application / fabricant	Siemens Sirius 3R		
Classe d'inflammabilité selon UL 94	V-2		
Couleur	blanc		
Couleur du matériau selon code couleurs	9		
Halogène	Non		
Largeur	20 mm		
Matériau	PA 66		
Nombre de repérages par combinaison	1 MultiCard = Repérage d’équipements et appareillages		
Nombre de repérages par unité d'emballage	Type de conditionnement	MultiCard	
Nombre par feuille	40		
Nombre par rouleau	40		
Plage de température d'utilisation, max.	100 °C		
Plage de température d'utilisation, min.	-40 °C		
Version	Enfichable		
plage de température d'utilisation	-40... 100 °C		

Repérage d'équipements et appareillages

Halogène	Non
----------	-----

Agréments

ROHS	Conforme
------	----------

Téléchargements

Données techniques	CAD data – STEP
Notification de modification produit	Technical change to MultiCard material - DE Technical change to MultiCard material - EN MultiCard Material modification MultiCard Material Modifikation
Catalogue	Catalogues in PDF-format
Brochures	

ESG 7/20 SIRIUS MC NE WS

Weidmüller Interface GmbH & Co. KG

Klingenbergstraße 26

D-32758 Detmold

Germany

www.weidmueller.com

Dessins



ESG 7/20 SIRIUS MC NE WS

Weidmüller Interface GmbH & Co. KG

Klingenbergstraße 26

D-32758 Detmold

Germany

www.weidmueller.com

Accessoires

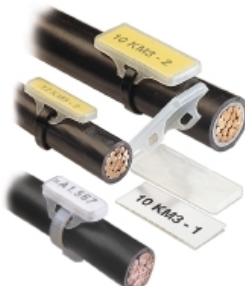
Accessoires



Informations générales de commande

Type	SCHS3 K	Version
Référence	1753480000	Repérage d'équipements et appareillages, Accessoires x 10
GTIN (EAN)	4032248014347	mm, PVC, Couleur: noir, autoadhésif
Qté.	1 pièce(s)	
Type	SCHS4 K	Version
Référence	1753460000	Repérage d'équipements et appareillages, Accessoires x 10
GTIN (EAN)	4032248014323	mm, PVC, Couleur: gris, autoadhésif
Qté.	1 pièce(s)	

WKM pour étiquette à glisser



La poche transparente et sans halogène du WKM offre une protection exceptionnelle contre les influences environnementales. La fixation ferme par collier de serrage lui permet de s'adapter à pratiquement toutes les sections de conducteur.

Les étiquettes marquées au préalable sont simplement placées dans le support WKH et fixées avec la barrette de fermeture. Les repères de câbles WKM sont la solution idéale pour une efficacité maximale du repérage sur site.

Les avantages de l'utilisation des repères de câbles WKM

- Les étiquettes en papier et polyester peuvent être imprimées individuellement avec une imprimante de bureau conventionnelle
- La conception robuste en association avec les étiquettes MultiCard ELS garantit une protection maximale contre les influences extérieures

Informations générales de commande

Type	WKM 8/20	Version
Référence	1753490000	WKM, Repères de fils et de câbles, 7 - 115 mm, 20 x 8 mm, Repères
GTIN (EAN)	4032248010615	de fils et de câbles, transparent
Qté.	50 pièce(s)	