

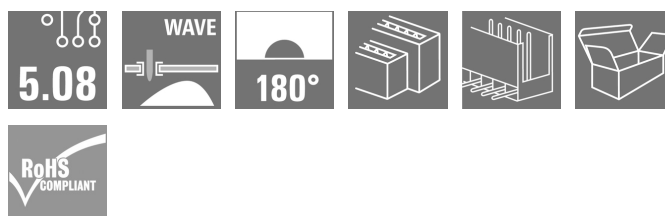
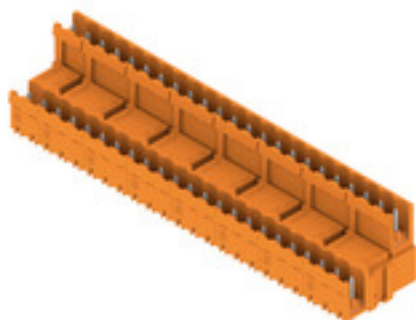
**SLD 5.08V/46/180 3.2SN OR BX****Weidmüller Interface GmbH & Co. KG**

Klingenbergstraße 26

D-32758 Detmold

Germany

www.weidmueller.com

**Illustration du produit**

Connecteurs mâles avec longueur de picot optimisée pour soudure à la vague. Les connecteurs mâles disposent d'espace pour les marquages et peuvent être codés. HC = Courant fort.

**Informations générales de commande**

|                    |   |
|--------------------|---|
| Version            | Connecteur pour circuit imprimé, Connecteur mâle, Ouvert latéralement, Raccordement soudé THT, 5.08 mm, Nombre de pôles: 46, 180°, Longueur du picot à souder (l): 3.2 mm, étamé, Orange, Boîte |
| Référence          | <a href="#">1725860000</a>  |
| Type               | SLD 5.08V/46/180 3.2SN OR BX  |
| GTIN (EAN)         | 4032248062157   |
| Qté.               | 10 pièce(s)   |
| Indices de produit | IEC: 320 V / 14 A<br>UL: 300 V / 10 A   |
| Emballage          | Boîte   |

Date de création 1 juillet 2024 09:09:59 CEST

## SLD 5.08V/46/180 3.2SN OR BX

Weidmüller Interface GmbH &amp; Co. KG

Klingenbergstraße 26

D-32758 Detmold

Germany

www.weidmueller.com

## Caractéristiques techniques

## Dimensions et poids

|                               |          |                     |            |
|-------------------------------|----------|---------------------|------------|
| Profondeur                    | 28,65 mm | Profondeur (pouces) | 1,128 inch |
| Hauteur                       | 22 mm    | Hauteur (pouces)    | 0,866 inch |
| Hauteur version la plus basse | 22,2 mm  | Largeur             | 119,38 mm  |
| Largeur (pouces)              | 4,7 inch | Poids net           | 36,132 g   |

## Classifications

|             |             |             |             |
|-------------|-------------|-------------|-------------|
| ETIM 6.0    | EC002637    | ETIM 7.0    | EC002637    |
| ETIM 8.0    | EC002637    | ETIM 9.0    | EC002637    |
| ECLASS 9.0  | 27-44-04-02 | ECLASS 9.1  | 27-44-04-02 |
| ECLASS 10.0 | 27-44-04-02 | ECLASS 11.0 | 27-46-02-01 |
| ECLASS 12.0 | 27-46-02-01 | ECLASS 13.0 | 27-46-02-01 |

## Caractéristiques du système

|  |   |  |                                  |
|--|---|--|----------------------------------|
| Famille de produits                        | OMNIMATE Signal - série BL/SL 5.08                                | Type de raccordement                             | Raccordement sur platine         |
| Montage sur le circuit imprimé             | Raccordement soudé THT  | Pas en mm (P)                                    | 5,08 mm                          |
| Pas en pouces (P)                          | 0,2 "   | Angle de sortie                                  | 180°                             |
| Nombre de pôles                            | 46  | Nombre de picots par pôle                        | 1                                |
| Longueur du picot à souder (l)             | 3,2 mm  | Tolérance sur la longueur du picot à souder      | +0,1 / -0,3 mm                   |
| Dimensions du picot à souder               | d = 1,2 mm, octogonal   | Dimension du picot à souder = tolérance d        | 0 / -0,03 mm                     |
| Diamètre du trou d'implantation (D)        | 1,3 mm  | Tolérance du diamètre du trou d'implantation (D) | + 0,1 mm                         |
| L1 en mm                                   | 111,76 mm   | L1 en pouce                                      | 4,4 "                            |
| Nombre de séries                           | 2   | Nombre de pôles                                  | 2                                |
| Protection au toucher selon DIN VDE 57 106 | protection doigt non enfiché/ protection appui de la main enfiché | Protection au toucher selon DIN VDE 0470         | IP 20 enfiché/ IP 10 non enfiché |
| Degré de protection                        | IP20  | Résistance de passage                            | ≤5 mΩ                            |
| Codable                                    | Oui   | Cycles d'enfichage                               | 25                               |

## Données des matériaux

|  |                               |                                      |                               |
|--|-------------------------------|--------------------------------------|-------------------------------|
| Matériau isolant                           | PBT                           | Couleur                              | Orange                        |
| Tableau des couleurs (similaire)           | RAL 2000                      | Groupe de matériaux isolants         | IIIa                          |
| Indice de Poursuite Comparatif (CTI)       | ≥ 200                         | Classe d'inflammabilité selon UL 94  | V-0                           |
| Matériau des contacts                      | Alliage de cuivre             | Surface du contact                   | étamé                         |
| Structure en couches du raccordement soudé | 1...3 µm Ni / 2...4 µm Sn mat | Structure en couches du contact mâle | 1...3 µm Ni / 2...4 µm Sn mat |
| Température de stockage, min.              | -40 °C                        | Température de stockage, max.        | 70 °C                         |
| Température de fonctionnement, min.        | -50 °C                        | Température de fonctionnement, max.  | 100 °C                        |
| Plage de température montage, min.         | -25 °C                        | Plage de température montage, max.   | 100 °C                        |

## SLD 5.08V/46/180 3.2SN OR BX

Weidmüller Interface GmbH &amp; Co. KG

Klingenbergstraße 26

D-32758 Detmold

Germany


www.weidmueller.com

## Caractéristiques techniques


## Données nominales selon CEI

|  |                        |  |       |
|--|------------------------|--|-------|
| testé selon la norme   | IEC 60664-1, IEC 61984 | Courant nominal, nombre de pôles min.<br>(Tu = 20 °C)                          | 14 A  |
| Courant nominal, nombre de pôles max.<br>(Tu = 20 °C)                          | 8,5 A                  | Courant nominal, nombre de pôles min.<br>(Tu = 40 °C)                          | 11 A  |
| Tension de choc nominale pour classe<br>de surtension/Degré de pollution II/2  | 320 V                  | Tension de choc nominale pour classe<br>de surtension/Degré de pollution III/2 | 250 V |
| Tension de choc nominale pour classe<br>de surtension/Degré de pollution III/3 | 250 V                  | Tension de choc nominale pour classe<br>de surtension/Degré de pollution II/2  | 400 V |
| Tension de choc nominale pour classe<br>de surtension/Degré de pollution III/2 | 4 kV                   | Tension de choc nominale pour classe<br>de surtension/Degré de pollution III/3 | 4 kV  |

## Données nominales selon CSA

|  |  |  |                |
|--|--|--|----------------|
| Institut (CSA)                                     |             | Certificat N° (CSA)                                | 200039-1121690 |
| Tension nominale (groupe d'utilisation<br>B / CSA) | 300 V  | Tension nominale (groupe d'utilisation<br>D / CSA) | 300 V          |
| Courant nominal (groupe d'utilisation B /<br>CSA)  | 10 A   | Courant nominal (groupe d'utilisation<br>D / CSA)  | 10 A           |
| Référence aux valeurs approuvées                   | Les spécifications indiquent les valeurs maximales. Détails - voir le certificat d'agrément. |  |                |

## Données nominales selon UL 1059

|  |  |  |        |
|--|--|--|--------|
| Institut (UR)  |           | Certificat N° (UR)                                     | E60693 |
| Tension nominale (groupe d'utilisation<br>B / UL 1059) | 300 V  | Tension nominale (groupe d'utilisation<br>D / UL 1059) | 300 V  |
| Courant nominal (groupe d'utilisation B /<br>UL 1059)  | 10 A   | Courant nominal (groupe d'utilisation<br>D / UL 1059)  | 10 A   |
| Référence aux valeurs approuvées                       | Les spécifications indiquent les valeurs maximales. Détails - voir le certificat d'agrément. |  |        |

## Emballage

|             |       |              |      |
|-------------|-------|--------------|------|
| Emballage   | Boîte | Longueur VPE | 1 mm |
| Largeur VPE | 1 mm  | Hauteur VPE  | 1 mm |

## Conformité environnementale du produit

REACH SVHC /

## SLD 5.08V/46/180 3.2SN OR BX

Weidmüller Interface GmbH & Co. KG  
Klingenbergstraße 26  
D-32758 Detmold  
Germany

[www.weidmueller.com](http://www.weidmueller.com)

## Caractéristiques techniques

## Note importante

|                |   |
|----------------|---|
| Conformité IPC | Conformité : les produits sont conçus, fabriqués et livrés selon des normes internationales reconnues ; et ils sont conformes aux caractéristiques garanties dans la fiche de données / respectent les propriétés décoratives selon IPC-A-610 « Classe 2 ». Des requêtes supplémentaires sur le produit peuvent être évaluées sur demande.  |
| Remarques      | <ul style="list-style-type: none"><li>• Autres variantes sur demande</li><li>• Courant nominal par rapport à la section nominale et au Nb min. de pôles.</li><li>• Espacement entre les rangées : voir implantation des trous</li><li>• Sur le schéma, P = pas</li><li>• Les données nominales se réfèrent au composant lui-même. Les lignes d'air et de fuite par rapport aux autres composants doivent être déterminées en tenant compte des normes applicables.</li><li>• Conformément à la norme IEC 61984, les connecteurs OMNIMATE sont des connecteurs sans capacité de rupture (COC). Pendant l'utilisation désignée, les connecteurs ne peuvent pas être enclenchés ou dégagés lorsqu'ils sont sous tension ou sous chargement</li><li>• Stockage à long terme du produit à une température moyenne de 50 °C et une humidité maximale de 70 %, 36 mois</li></ul> |

## Agréments

Agréments



|                       |             |
|-----------------------|-------------|
| ROHS                  | Conforme    |
| UL File Number Search | Site Web UL |
| Certificat N° (UR)    | E60693      |

## Téléchargements

|  |  |
|--|--|
| Agrément/Certificat/Document de conformité | <a href="#">Declaration of the Manufacturer</a>  |
| Données techniques                         | <a href="#">CAD data – STEP</a>  |
| Notification de modification produit       | <a href="#">20230206 Changed surface for solder pins of SLDV 5.08</a><br><a href="#">20230206 Umgestellte Oberfläche bei Lötstiften der SLDV 5.08</a>  |
| Catalogue                                  | <a href="#">Catalogues in PDF-format</a>   |
| Brochures                                  | <a href="#">FL DRIVES EN</a><br><a href="#">MB DEVICE MANUF. EN</a><br><a href="#">FL DRIVES DE</a><br><a href="#">FL BUILDING SAFETY EN</a><br><a href="#">FL APPL LED LIGHTING EN</a><br><a href="#">FL INDUSTR.CONTROLS EN</a><br><a href="#">FL MACHINE SAFETY EN</a><br><a href="#">FL HEATING ELECTR EN</a><br><a href="#">FL APPL INVERTER EN</a><br><a href="#">FL BASE STATION EN</a><br><a href="#">FL ELEVATOR EN</a><br><a href="#">FL POWER SUPPLY EN</a><br><a href="#">FL 72H SAMPLE SER EN</a><br><a href="#">PO OMNIMATE EN</a><br><a href="#">PO OMNIMATE EN</a> |

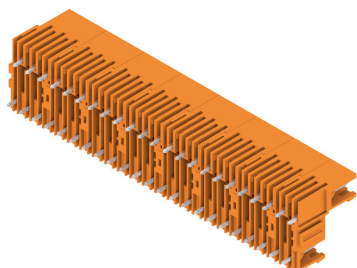
## SLD 5.08V/46/180 3.2SN OR BX

**Weidmüller Interface GmbH & Co. KG**  
Klingenbergstraße 26  
D-32758 Detmold  
Germany

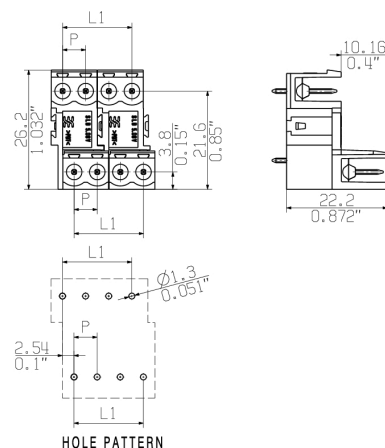
[www.weidmueller.com](http://www.weidmueller.com)

## Dessins

### Illustration du produit



### Dimensional drawing



## SLD 5.08V/46/180 3.2SN OR BX

Weidmüller Interface GmbH &amp; Co. KG

Klingenbergstraße 26

D-32758 Detmold

Germany

www.weidmueller.com

## Accessoires

## Éléments de codage

**Il ne faut assembler que ce qui se ressemble : le raccordement correct au bon endroit.**

Des éléments de codage et des sécurités anti-torsion assurent l'affectation univoque des éléments de raccordement lors du processus de fabrication et de l'utilisation.

Les éléments de codage et de protection anti-torsion sont insérés avant l'équipement ou en cours de confectionnement des câbles. L'alternative de Weidmüller : effectuer une configuration en ligne à l'aide du configurateur de variantes, et se faire livrer les éléments précodés prêts à l'emploi..

Aucune erreur d'équipement du circuit imprimé ou de connexion des éléments de raccordement n'est plus possible.

L'avantage : pas de recherche d'erreurs lors de la fabrication et pas d'erreurs de commande de la part de l'utilisateur.

## Informations générales de commande

| Type       | BLZ/SL KO BK BX            | Version  | Indices de produit | Emballage |
|------------|----------------------------|--|--------------------|-----------|
| Référence  | <a href="#">1545710000</a> | Connecteur pour circuit imprimé, Accessoires, Élément de codage, |                    | Boîte     |
| GTIN (EAN) | 4008190087142              | noir, Nombre de pôles: 1   |                    |           |
| Qté.       | 50 pièce(s)                |  |                    |           |
| Type       | BLZ/SL KO OR BX            | Version  | Indices de produit | Emballage |
| Référence  | <a href="#">1573010000</a> | Connecteur pour circuit imprimé, Accessoires, Élément de codage, |                    | Boîte     |
| GTIN (EAN) | 4008190048396              | Orange, Nombre de pôles: 1                                       |                    |           |
| Qté.       | 100 pièce(s)               |  |                    |           |

**SLD 5.08V/46/180 3.2SN OR BX****Weidmüller Interface GmbH & Co. KG**

Klingenbergstraße 26

D-32758 Detmold

Germany

[www.weidmueller.com](http://www.weidmueller.com)**Accessoires****Blocs de fixation****Petit module, grand effet :**

Des éléments de fixation encliquetables augmentent la résistance mécanique de l'ensemble du raccordement enfichable grâce

- au blocage supplémentaire de la barrette à broches sur le circuit imprimé
  - à l'assemblage vissé de la barrette à douilles avec la barrette à broches, qui ne craint pas les vibrations
- En option encliquetable ou monté prêt à l'emploi - nous vous proposons toujours la solution adaptée :

- encliquetage par queue d'aronde résistant et précis.
- inserts métalliques filetés pour les sollicitations élevées.
- utilisable pour tous les angles de sortie.

La solidité nécessaire avec un minimum de frais :

- une résistance élevée pour des vissages fréquents.
- un kit complet pour un choix aisé.

Le résultat : plus de sécurité intégrée pour les points de soudure, les contacts et le module complet en cas de sollicitations mécaniques, telles que par ex. les vibrations et la traction.

**Informations générales de commande**

|            |                            |   |                    |           |
|------------|----------------------------|---|--------------------|-----------|
| Type       | SLA BB14 SW                | Version   | Indices de produit |           |
| Référence  | <a href="#">1774460000</a> | Connecteur pour circuit imprimé, Accessoires, Bloc de fixation, noir, |                    |           |
| GTIN (EAN) | 4032248148813              | Nombre de pôles: 1  |                    |           |
| Qté.       | 20 pièce(s)                |   |                    |           |
| Type       | SLA BB14 OR                | Version   | Indices de produit | Emballage |
| Référence  | <a href="#">1594200000</a> | Connecteur pour circuit imprimé, Accessoires, Bloc de fixation,       |                    | Boîte     |
| GTIN (EAN) | 4008190184988              | Orange, Nombre de pôles: 1  |                    |           |
| Qté.       | 20 pièce(s)                |   |                    |           |

## SLD 5.08V/46/180 3.2SN OR BX

Weidmüller Interface GmbH &amp; Co. KG

Klingenbergstraße 26

D-32758 Detmold

Germany

www.weidmueller.com

## Accessoires

## autres accessoires



Aucune tâche n'est trop petite pour une solution optimale. Il ne s'agit pas simplement de raccorder - lorsque des potentiels doivent être vus, regroupés ou séparés, la solution est souvent dans le détail. Un système n'est pas un système sans les petits détails utiles : connecteurs de contrôle mâles - ils permettent le branchement sûr aux connecteurs de contrôle femelles. connecteurs transversaux - ils assurent une répartition du potentiel avec des contacts sûrs, directement au niveau du raccordement. éléments de séparation de compartiments - ils divisent une barrette à broches avec de nombreux pôles en plusieurs points de jonction de barrettes à douilles différenciés. verrouillages et crochets d'encliquetage - ils assurent de façon optionnelle le verrouillage ou la sécurisation des barrettes à douilles ou à broches, sans craindre les vibrations. Suivi de la fabrication et adaptation aux applications - plus d'accessoires = moins de coûts.

## Informations générales de commande

| Type       | SL AT SW                   | Version   | Indices de produit | Emballage |
|------------|----------------------------|---|--------------------|-----------|
| Référence  | <a href="#">1770240000</a> | Connecteur pour circuit imprimé, Accessoires, Séparateur, noir,   |                    | Boîte     |
| GTIN (EAN) | 4032248117710              | Nombre de pôles: 1  |                    |           |
| Qté.       | 100 pièce(s)               |   |                    |           |
| Type       | SL AT OR                   | Version   | Indices de produit | Emballage |
| Référence  | <a href="#">1598300000</a> | Connecteur pour circuit imprimé, Accessoires, Séparateur, Orange, |                    | Boîte     |
| GTIN (EAN) | 4008190189266              | Nombre de pôles: 1  |                    |           |
| Qté.       | 100 pièce(s)               |   |                    |           |



Dimensions without tolerances are no check dimensions

The English version is binding



1/1



P = pitch  
n = no of poles  
shown:SLD 5.08V/10/180

|                              |                       |
|------------------------------|-----------------------|
| 3,2                          | 0,1                   |
|                              | -0,3                  |
| 4,5                          | 0,1                   |
|                              | -0,3                  |
| Stiftlänge L<br>pin length L | Toleranz<br>Tolerance |

|    |         |           |                                   |
|----|---------|-----------|-----------------------------------|
| 48 | 116,84  | 4,600     | +0.40<br>- 0.24                   |
| 46 | 111,76  | 4,400     |                                   |
| 44 | 106,68  | 4,200     |                                   |
| 42 | 101,60  | 4,000     | +0.35<br>- 0.21                   |
| 40 | 96,52   | 3,800     |                                   |
| 38 | 91,44   | 3,600     |                                   |
| 36 | 86,36   | 3,400     | +0.30<br>- 0.18                   |
| 34 | 81,28   | 3,200     |                                   |
| 32 | 76,20   | 3,000     |                                   |
| 30 | 71,12   | 2,800     | +0.25<br>- 0.15                   |
| 28 | 66,04   | 2,600     |                                   |
| 26 | 60,96   | 2,400     |                                   |
| 24 | 55,88   | 2,200     | +0.20<br>- 0.12                   |
| 22 | 50,80   | 2,000     |                                   |
| 20 | 45,72   | 1,800     |                                   |
| 18 | 40,64   | 1,600     | +0.15<br>- 0.09                   |
| 16 | 35,56   | 1,400     |                                   |
| 14 | 30,48   | 1,200     |                                   |
| 12 | 25,40   | 1,000     | +0.10<br>- 0.06                   |
| 10 | 20,32   | 0,800     |                                   |
| 8  | 15,24   | 0,600     |                                   |
| 6  | 10,16   | 0,400     | + 0.05<br>- 0.03                  |
| 4  | 5,08    | 0,200     |                                   |
| n  | L1 [mm] | L1 [Inch] | Toleranz/<br>tolerance<br>L1 [mm] |

For the mounting of PCBs, it should be noted that the rated data given in the catalogue relates only to the connection elements. The necessary creepage and clearance paths must be observed in connection with the respective applicant in accordance to VDE 0110. The current-carrying capacity and pitch tolerance is to be determined according to DIN IEC 326 part 3 very fine.

Weidmueller connectors are tested to the DIN VDE 0627 standard, and are valid for its field of application. Provided that the connectors are used to the intended purpose, all requirements with respect to the occurring of electrical, mechanical, thermic and corrosive stress will be satisfied.

General tolerance:  
DIN ISO 2768-mK



Scale: 2/1

Supersedes: .

88610/5  
24.08.16 HELIS\_MA 00  
Modification

|             |            |          |
|-------------|------------|----------|
|             | Date       | Name     |
| Drawn       | 18.07.2003 | KNOTH_G  |
| Responsible |            | HERTEL_S |
| Checked     | 01.09.2016 | HELIS_MA |
| Approved    |            | LANG_T   |

**Weidmüller**



**SLD 5.08V/.../180(B)**  
STIFTLASTE  
PIN HEADER

Product file: SLD 5.08V

Cat.no.: .

**3 26661 08**

Drawing no. Issue no.  
Sheet 01 of 02 sheets

7305

## Recommended wave soldering profiles

**Weidmüller Interface GmbH & Co. KG**  
Klingenbergstraße 16  
D-32758 Detmold  
Germany  
Fon: +49 5231 14-0  
Fax: +49 5231 14-292083  
[www.weidmueller.com](http://www.weidmueller.com)

### Single Wave:



### Double Wave:



### Wave soldering profiles

Wired connection elements should be processed in accordance with the DIN EN 61760-1 standard. We have included two recommendations for practical wave soldering profiles, with which Weidmüller PCB terminals and connectors are qualified.

When choosing a suitable profile for your application, the following factors also need to be considered:

- PCB thickness
- Proportion of Cu in the layers
- Single/double-sided assembly
- Product range
- Heating and cooling rates

The single and double wave profiles each indicate the recommended operating range, including the maximum soldering temperature of 260°C. In practice, the maximum soldering temperature is quite often well below the above maximum profile.

We reserve the right to make technical changes.