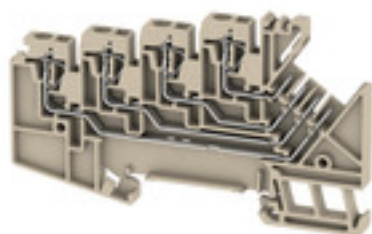


**ZRV 1.5****Weidmüller Interface GmbH & Co. KG**

Klingenbergstraße 26

D-32758 Detmold

Germany

[www.weidmueller.com](http://www.weidmueller.com)**Illustration du produit**

Certaines applications exigent une solution enfichable et modulaire plus souple ou plus facile à installer. Lorsque des unités fonctionnelles complètes doivent être préfabriquées ou remplacées, des techniques de raccordement modulaires et flexibles sont requises. Nos blocs de jonction enfichables peuvent être rapidement équipés et sont entièrement testés en usine.

**Informations générales de commande**

Version	Série Z, Borne traversante, Bloc de jonction multi-tage, Section nominale: 1.5 mm², Raccordement à ressort, Beige foncé
Référence	<a href="#">1698160000</a>
Type	ZRV 1.5
GTIN (EAN)	4008190890773
Qté.	50 pièce(s)

## ZRV 1.5

Weidmüller Interface GmbH &amp; Co. KG

Klingenbergstraße 26

D-32758 Detmold

Germany

www.weidmueller.com

## Caractéristiques techniques

## Dimensions et poids

Profondeur	52 mm	Profondeur (pouces)	2,047 inch
Profondeur, y compris rail DIN	52,5 mm	Hauteur	89,5 mm
Hauteur (pouces)	3,524 inch	Largeur	5,1 mm
Largeur (pouces)	0,201 inch	Poids net	13,58 g

## Températures

Température de stockage	-25 °C...55 °C	Température d'utilisation permanente, min.	-50 °C
Température d'utilisation permanente, max.	120 °C		

## Classifications

ETIM 6.0	EC000897	ETIM 7.0	EC000897
ETIM 8.0	EC000897	ETIM 9.0	EC000897
ECLASS 9.0	27-14-11-20	ECLASS 9.1	27-14-11-20
ECLASS 10.0	27-14-11-20	ECLASS 11.0	27-14-11-20
ECLASS 12.0	27-14-11-20	ECLASS 13.0	27-25-01-02

## Autres caractéristiques techniques

Côté ouvert	droite	Type de montage	monté
Version à I#92épreuve de I#92explosion	Non		

## Caractéristiques des matériaux

Matériau	Wemid	Couleur	Beige foncé
Classe d'inflammabilité selon UL 94	V-0		

## Caractéristiques du système

Version	4 raccords à ressort #96 4 raccords enfi- chables, pour connecteur transversal enfichable, libre d'un côté	Flasque de fermeture nécessaire	Oui
Nombre d'étages	4	Nombre de points de contact par étage	2
Étages internes pontés	Non	Raccordement PE	Non
Rail	TS 35		

## Caractéristiques nominales

Section nominale	1,5 mm <sup>2</sup>	Tension nominale	63 V
Tension nominale DC	63 V	Courant nominal	4 A
Normes	IEC 61984, Conformé- ment à CEI 60947-7-1	Résistance de passage selon CEI 60947-7-x	1,83 mΩ
Tension de choc nominale	1,5 kV	Puissance dissipée conformément à CEI 60947-7-x	0,56 W
Degré de pollution	3		

## ZRV 1.5

Weidmüller Interface GmbH &amp; Co. KG

Klingenbergstraße 26

D-32758 Detmold

Germany

www.weidmueller.com

## Caractéristiques techniques

## Caractéristiques nominales selon UL

Certificat N° (UR)	E60693	Courant gr. C (UR)	10 A
Taille du conducteur Câblage d'installation max. (UR)	14 AWG	Taille du conducteur Câblage d'installation min. (UR)	26 AWG
Taille du conducteur Câblage d'usine max. (UR)	14 AWG	Taille du conducteur Câblage d'usine min. (UR)	26 AWG
Tension Gr C (UR)	150 V		

## Conducteur raccordable (autre raccordement)

Section de raccordement du conducteur, souple avec embout DIN 46228/1, autre raccordement, max.	1,5 mm <sup>2</sup>	Type de raccordement, autre raccordement	Raccordement à ressort
---	---------------------	--	------------------------

## Généralités

Normes	IEC 61984, Conformément à CEI 60947-7-1	Rail	TS 35
Section de raccordement du conducteur, AWG, max.	AWG 14	Section de raccordement du conducteur, AWG, min.	AWG 26

## Raccordement (raccordement nominal)

Calibre selon 60 947-1	A1	Dimension de la lame	0,6 x 3,5 mm
Longueur de dénudage	8 mm	Nombre de raccordements	8
Plage de serrage, max.	2,5 mm <sup>2</sup>	Plage de serrage, min.	0,13 mm <sup>2</sup>
Section de raccordement du conducteur, AWG, max.	AWG 14	Section de raccordement du conducteur, AWG, min.	AWG 26
Section de raccordement du conducteur, rigide, max.	2,5 mm <sup>2</sup>	Section de raccordement du conducteur, rigide, min.	0,5 mm <sup>2</sup>
Section de raccordement du conducteur, souple avec embout DIN 46228/1, max. 1,5 mm <sup>2</sup>		Section de raccordement du conducteur, souple avec embout DIN 46228/1, min. 0,5 mm <sup>2</sup>	
Section de raccordement du conducteur, souple avec embout DIN 46228/4, max. 1,5 mm <sup>2</sup>		Section de raccordement du conducteur, souple avec embout DIN 46228/4, min. 0,5 mm <sup>2</sup>	
Section de raccordement du conducteur, souple, max.	2,5 mm <sup>2</sup>	Section de raccordement du conducteur, souple, min.	0,5 mm <sup>2</sup>
Sens de raccordement	en haut	Type de raccordement	Raccordement à ressort
Type de raccordement 2	Raccordement à ressort		

## Conformité environnementale du produit

REACH SVHC /

## Agréments

Agréments



ROHS	Conforme
UL File Number Search	Site Web UL
Certificat N° (UR)	E60693

### ZRV 1.5

**Weidmüller Interface GmbH & Co. KG**

Klingenbergstraße 26

D-32758 Detmold

Germany

[www.weidmueller.com](http://www.weidmueller.com)

## Caractéristiques techniques

### Téléchargements

Agrément/Certificat/Document de conformité	<a href="#">Declaration of Conformity</a> <a href="#">UKCA declaration of conformity</a> <a href="#">Confirmation of Standards EN 45545-2_2020-10</a>
Données techniques	<a href="#">CAD data – STEP</a>
Documentation utilisateur	<a href="#">StorageConditionsTerminalBlocks</a>
Catalogue	<a href="#">Catalogues in PDF-format</a>
Brochures	

### ZRV 1.5

**Weidmüller Interface GmbH & Co. KG**

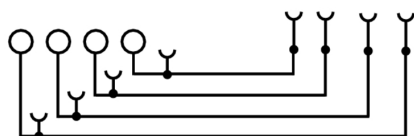
Klingenbergstraße 26

D-32758 Detmold

Germany

[www.weidmueller.com](http://www.weidmueller.com)

## Dessins



## ZRV 1.5

Weidmüller Interface GmbH &amp; Co. KG

Klingenbergstraße 26

D-32758 Detmold

Germany

www.weidmueller.com

## Accessoires

## Vierge



Les repères ZS, au format MultiCard éprouvé, ont été conçus spécialement pour la série Z. Ils offrent une large plage de marquage. L'articulation permet d'accéder au connecteur transversal sans démontage. Le montage rapide est assuré grâce à l'encliquetage par bandes des repères individuels. Les repères individuels sont facilement sécables.

- Surface de repérage rabattable
- Montage en bande ou individuellement
- Repères au format MultiCard éprouvé

**Pour impression personnalisée :** Veuillez nous envoyer un fichier dans le format de notre logiciel de repérage M-Print PRO ou M-Print PRO Online (sans installation) pour vos spécifications de repérage.

## Informations générales de commande

Type	ZS 10/5 MC NE WS	Version
Référence	<a href="#">1610000000</a>	ZS, Terminal marker, 10 x 5 mm, Pas en mm (P): 5.00 Weidmueller,
GTIN (EAN)	4008190263171	Allen-Bradley, blanc
Qté.	480 pièce(s)	

## ... pour contacts Weidmüller DFF et ZRV



## Pinces à sertir pour contacts Weidmüller DFF et ZRV

- Le verrouillage forcé garantit la qualité du sertissage
- Possibilité de déverrouillage en cas de fausse manœuvre
- Butée de positionnement précis des contacts

## Informations générales de commande

Type	HTF ZRV	Version
Référence	<a href="#">9014840000</a>	Presse, Pince à sertir les contacts, 0.2mm², 1mm², Sertissage FoderB
GTIN (EAN)	4008190949969	
Qté.	1 pièce(s)	
Type	HTF DFF	Version
Référence	<a href="#">9014140000</a>	Presse, Pince à sertir les contacts, 0.22mm², 2.5mm², B-Crimp
GTIN (EAN)	4008190297305	
Qté.	1 pièce(s)	

## ZRV 1.5

Weidmüller Interface GmbH &amp; Co. KG

Klingenbergstraße 26

D-32758 Detmold

Germany

www.weidmueller.com

## Accessoires

## Vierge



Le repère Dekafix (DEK) permet un repérage universel de tous les conducteurs et connecteurs débrochables, ainsi que des sous-ensembles électroniques. Le système convient idéalement aux courtes séquences de chiffres et dispose d'un large éventail de repères déjà imprimés. Montage sur bande pour pose rapide, en une seule étape. Le résultat d'impression est facile à lire, riche en contrastes et disponible en plusieurs largeurs.

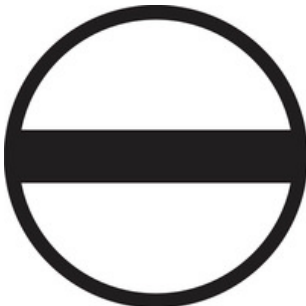
- Large gamme de repérages prêts à l'emploi
- Montage en bande pour pose rapide
- Repères de conducteurs, adaptés à tous les câbles Weidmüller
- Disponible en MultiCard vierge ou avec impression standard

**Pour impression personnalisée :** Veuillez nous envoyer un fichier dans le format de notre logiciel de repérage M-Print PRO ou M-Print PRO Online (sans installation) pour vos spécifications de repérage.

## Informations générales de commande

Type	DEK 5/5 MC NE WS	Version
Référence	<a href="#">1609801044</a>	Dekafix, Terminal marker, 5 x 5 mm, Pas en mm (P): 5.00
GTIN (EAN)	4008190397111	Weidmueller, blanc
Qté.	1 000 pièce(s)	

## Tournevis droit



Tournevis pour vis tête fendue avec lame ronde, SD DIN 5265, ISO 2380/2, empreinte selon DIN 5264, ISO 2380/1, pointe chrome top, poignée SoftFinish

## Informations générales de commande

Type	SDS 0.6X3.5X100	Version
Référence	<a href="#">9008330000</a>	Tournevis, Tournevis
GTIN (EAN)	4032248056286	
Qté.	1 pièce(s)	

## ZRV 1.5

Weidmüller Interface GmbH &amp; Co. KG

Klingenbergstraße 26

D-32758 Detmold

Germany

www.weidmueller.com

## Accessoires

2.5 mm<sup>2</sup>2.5  
mm<sup>2</sup>

Les connexions transversales enfichables sont faciles à manipuler et à installer rapidement. Cela permet de gagner beaucoup de temps lors de l'installation par rapport aux solutions vissées.

## Informations générales de commande

Type	ZQV 2.5/3	Version
Référence	<a href="#">1608870000</a>	Accessoires, Connexion transversale, 24 A
GTIN (EAN)	4008190061630	
Qté.	60 pièce(s)	
Type	ZQV 2.5/2	Version
Référence	<a href="#">1608860000</a>	Série Z, Connexion transversale, 24 A
GTIN (EAN)	4008190123680	
Qté.	60 pièce(s)	
Type	ZQV 2.5/9	Version
Référence	<a href="#">1608930000</a>	Accessoires, Connexion transversale, 24 A
GTIN (EAN)	4008190117009	
Qté.	20 pièce(s)	
Type	ZQV 2.5/5	Version
Référence	<a href="#">1608890000</a>	Accessoires, Connexion transversale, 24 A
GTIN (EAN)	4008190065713	
Qté.	20 pièce(s)	
Type	ZQV 2.5/50	Version
Référence	<a href="#">1697540000</a>	Accessoires, Connexion transversale, 24 A
GTIN (EAN)	4008190883256	
Qté.	10 pièce(s)	
Type	ZQV 2.5/6	Version
Référence	<a href="#">1608900000</a>	Accessoires, Connexion transversale, 24 A
GTIN (EAN)	4008190149840	
Qté.	20 pièce(s)	
Type	ZQV 2.5/4	Version
Référence	<a href="#">1608880000</a>	Accessoires, Connexion transversale, 24 A
GTIN (EAN)	4008190082208	
Qté.	60 pièce(s)	
Type	ZQV 2.5/8	Version
Référence	<a href="#">1608920000</a>	Accessoires, Connexion transversale, 24 A
GTIN (EAN)	4008190061531	
Qté.	20 pièce(s)	
Type	ZQV 2.5/20	Version
Référence	<a href="#">1908960000</a>	Série Z, Connexion transversale, pour bornes, Nombre de pôles: 20
GTIN (EAN)	4032248535293	
Qté.	20 pièce(s)	
Type	ZQV 2.5/10	Version
Référence	<a href="#">1608940000</a>	Accessoires, Connexion transversale, 24 A
GTIN (EAN)	4008190099060	
Qté.	20 pièce(s)	

Date de création 2 juillet 2024 18:04:07 CEST

Niveau du catalogue 29.06.2024 / Toutes modifications techniques réservées



## ZRV 1.5

Weidmüller Interface GmbH &amp; Co. KG

Klingenbergstraße 26

D-32758 Detmold

Germany

www.weidmueller.com

## Accessoires

Type	ZQV 2.5/7	Version
Référence	<a href="#">1608910000</a>	Accessoires, Connexion transversale, 24 A
GTIN (EAN)	4008190159665	
Qté.	20 pièce(s)	

## Accessoires

**Intégration, extension et individualisation : les compléments adaptés à chaque utilisation.**

Les accessoires système structurés de manière cohérente permettent une adaptation simple des interfaces aux exigences spécifiques des applications respectives.

## Informations générales de commande

Type	DFFC 0.2-0.35 ZRV1.5	Version
Référence	<a href="#">1705310000</a>	Contact à sertir (bloc de jonction), 0.35 mm <sup>2</sup>
GTIN (EAN)	4008190948573	
Qté.	500 pièce(s)	

## Vierge



Les repères WS sont particulièrement adaptés aux connecteurs de la série W. Grâce à leur compatibilité, ils peuvent également être utilisés avec la série I et la série Z. Les larges surfaces de marquage permettent d'imprimer de longues chaînes de caractères ou sur plusieurs lignes.

Les repères WS sont parfaits pour de longues chaînes de caractères personnalisées. Grâce au format MultiCard qui a fait ses preuves, l'impression avec PrintJet CONNECT ou Plotter est possible.

- Montage en bande ou individuellement
- Repères au format MultiCard éprouvé

**Pour impression personnalisée :** Veuillez nous envoyer un fichier dans le format de notre logiciel de repérage M-Print PRO ou M-Print PRO Online (sans installation) pour vos spécifications de repérage.

## Informations générales de commande

Type	WS 8/5 MC NE WS	Version
Référence	<a href="#">1640740000</a>	WS, Terminal marker, 8 x 5 mm, Pas en mm (P): 5.00 Weidmueller,
GTIN (EAN)	4008190279103	Allen-Bradley, blanc
Qté.	720 pièce(s)	

## ZRV 1.5

Weidmüller Interface GmbH &amp; Co. KG

Klingenbergstraße 26

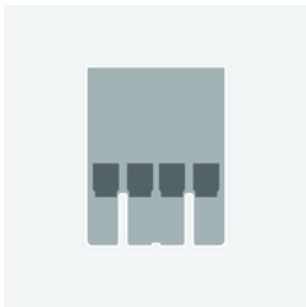
D-32758 Detmold

Germany

www.weidmueller.com

## Accessoires

## Boîtier du connecteur



Nos boîtiers du connecteur offrent la possibilité de configurations individuelles de mâles. Les contacts à sertir sur les fils sont utilisés comme contact de mâle pour une connexion sûre au bloc de jonction.

## Informations générales de commande

Type	STGH 4 ZRV1.5	Version
Référence	<a href="#">1698190000</a>	Série Z, Connecteur, Section nominale: 1.5 mm², Raccordement
GTIN (EAN)	4008190886448	enfichable, Beige foncé, Prise mâle
Qté.	50 pièce(s)	

## Support de repères de groupe basculant ZGB



Le ZGB 15 est un support de repérage de groupe articulé. Le support de repérage peut accueillir les repères de blocs de jonction dekafix 5 et WS 12/5 ou le repère enfichable ESO 15.

Le ZGB 30 est un support de repérage de groupe articulé. Le support de repérage peut accueillir les repères de blocs de jonction dekafix 5 et WS 12/5 ou le repère enfichable ESO 7.

Les repères enfichables et les bandes de protection se trouvent dans les « Accessoires ».

## Informations générales de commande

Type	ZGB 30	Version
Référence	<a href="#">1611930000</a>	Repères de bornes, Terminal marker, 32 x 7 mm, Pas en mm (P): 5.00
GTIN (EAN)	4008190002251	Weidmueller, blanc
Qté.	20 pièce(s)	

Type	ZGB 15	Version
Référence	<a href="#">1636530000</a>	Repères de bornes, Terminal marker, 15 x 7 mm, Pas en mm (P): 5.00
GTIN (EAN)	4008190297053	Weidmueller, blanc
Qté.	20 pièce(s)	

## ZRV 1.5

Weidmüller Interface GmbH &amp; Co. KG

Klingenbergstraße 26

D-32758 Detmold

Germany

www.weidmueller.com

## Accessoires

## Série Z



L'utilisation de douilles réductrices simplifie le raccordement d'un conducteur de section inférieure. Les conducteurs peuvent être introduits dans la borne sans que les brins ne se dispersent. Grâce à l'utilisation d'une douille réductrice, le conducteur est centré au milieu de la borne de connexion.

## Informations générales de commande

Type	ZRH 1.5N/2	Version
Référence	<a href="#">1632130000</a>	Série Z, Douille de réduction
GTIN (EAN)	4008190487348	
Qté.	1 000 pièce(s)	
Type	ZRH 1.5N/1	Version
Référence	<a href="#">1632140000</a>	Série Z, Douille de réduction
GTIN (EAN)	4008190487355	
Qté.	1 000 pièce(s)	

## Support de repère



Le support de repérage offre la possibilité de montage supplémentaire de repérages standard avec un pas de 5 ou 5,1 mm. Les supports coudés peuvent éventuellement être assemblés par encliquetage et pourraient être montés dans tous les canaux de repérage de standard des blocs de jonction modulaires Klippon®. Les types de repérage de montage se trouvent sous les accessoires respectifs du support de repère de désignation.

## Informations générales de commande

Type	BZT 1 WS 10/5	Version
Référence	<a href="#">1805490000</a>	Accessoires, Support de repère
GTIN (EAN)	4032248270231	
Qté.	100 pièce(s)	
Type	BZT 1 ZA WS 10/5	Version
Référence	<a href="#">1805520000</a>	Accessoires, Support de repère
GTIN (EAN)	4032248270248	
Qté.	100 pièce(s)	

## ZRV 1.5

Weidmüller Interface GmbH &amp; Co. KG

Klingenbergstraße 26

D-32758 Detmold

Germany

www.weidmueller.com

## Accessoires

1.5 mm<sup>2</sup>1.5  
mm<sup>2</sup>

Les flasques de fermeture sont placées à l'extrémité ouverte du bornier, avant l'équerre de blocage. L'utilisation des flasques de fermeture permet de conserver les caractéristiques des blocs de jonction comme par exemple la tension nominale. On évite ainsi le contact avec les pièces sous tension et le dernier bloc de jonction est protégé contre l'accès des doigts.

## Informations générales de commande

Type	AP ZRV1.5 DB	Version
Référence	<a href="#">1698180000</a>	Série Z, Plaque d'extrémité
GTIN (EAN)	4008190886455	
Qté.	10 pièce(s)	

## Divers



Nous offrons un large portefeuille de support de montage pour la manipulation et la supplémentation faciles de nos produits. De divers outils aux douilles isolantes et aux différents vissés, nos composants sont assortis les uns aux autres jusque dans les moindres détails et facilitent ainsi le montage dans le respect des normes et réglementations de protection respectives.

## Informations générales de commande

Type	DFFC .5-1.0 ZRV1.5	Version
Référence	<a href="#">1705320000</a>	Contact à sertir (bloc de jonction), 1.5 mm <sup>2</sup>
GTIN (EAN)	4008190948566	
Qté.	500 pièce(s)	

## ZRV 1.5

Weidmüller Interface GmbH &amp; Co. KG

Klingenbergstraße 26

D-32758 Detmold

Germany

[www.weidmueller.com](http://www.weidmueller.com)

## Accessoires

## Série Z

Z  
Series

Pour maintenir correctement les blocs de jonction et éviter qu'ils glissent, Weidmüller propose des équerres de blocage. Il existe des versions vissées et non vissées. Il est possible de placer des repères sur les équerres de blocage ainsi que des repères de groupe et il est possible de mettre des fiches de contrôle.

## Informations générales de commande

Type	ZEW 35	Version
Référence	<a href="#">9540000000</a>	Équerre de blocage, Wemid, Beige foncé, Rail: TS 35, monté
GTIN (EAN)	4008190956264	
Qté.	20 pièce(s)	
Type	ZEW 35/2	Version
Référence	<a href="#">8630740000</a>	Équerre de blocage, Wemid, Beige foncé, Rail: TS 35, monté
GTIN (EAN)	4032248348916	
Qté.	20 pièce(s)	

## ZRV 1.5

Weidmüller Interface GmbH &amp; Co. KG

Klingenbergstraße 26

D-32758 Detmold

Germany

www.weidmueller.com

## Accessoires

## WS 8/5



## WS/ DEK

Les repères de bornes MultiMark utilisent un matériau composite innovant constitué de deux composants. Le contour rigide de la base du repère s'enclenche solidement dans le connecteur. La surface élastique rend le repère facile à installer. Ce matériau spécialement perforé permet l'étirement des bandes pour prendre en compte les légères variations d'écartement qui tendent à se cumuler, notamment dans le cas de blocs de jonction longs. Avantage supplémentaire : l'excellente imprimabilité du matériau de la surface garantit un repérage durable et résistant à l'usure. Une résolution d'impression de 300 dpi offre également une très bonne lisibilité.

## Vos avantages avec MultiMark

- Compatible avec les blocs de jonction modulaires Weidmüller
- Maintien ferme et impression durable
- Les bandes continues permettent de gagner du temps à l'installation
- Montage facile grâce à un matériau composite innovant
- Grandes libellés pour une lisibilité optimale
- Grande flexibilité grâce à l'indépendance vis-à-vis du fabricant

## Informations générales de commande

Type	WS 8/5 MM WS	Version
Référence	<a href="#">2007150000</a>	WS, Terminal marker, 8 x 5 mm, Weidmueller, blanc
GTIN (EAN)	4050118392029	
Qté.	800 pièce(s)	